

Inventarislijst

(gegenereerd op : 2026-02-01)

Archief Algemene Vereniging Het Groene Kruis

Aantal onderdelen : 1742

Laatste wijziging : 2025-11-18T02:09:24

Archiefnummer : 940

Object nummer : AGK

Archiefnaam : Algemene Vereniging Het Groene Kruis

Datering : 1900-1988

Beschrijving : Statuten en reglementen; algemene vergaderingen; organisatie en reorganisatie; samenwerking en fusie; financiële stukken; vergaderstukken van bestuurs-, staf- en directeurenvergaderingen; notulenboeken; personeelszaken; commissies; opleidingen en bijscholing; stukken betreffende het Seminarium voor gezondheidszorg (Sparrenheide); stukken betreffende het maandblad; circulaire; stukken betreffende de Centrale Raad voor de Volksgezondheid; dossiers betreffende de verschillende vormen van maatschappelijke gezondheidszorg; subsidies en fondswerving; stukken betreffende regionale organisatie. NB. Het archief bevat veel stukken uit de begintijd van het kruiswerk en het kruiswerk tijdens de Tweede wereldoorlog.

Thema : zieken en gezondheidszorg

Onderwerpen : Gezondheidszorg, Kruisverenigingen

Catalogus : [Archief Algemene Vereniging Het Groene Kruis](#)

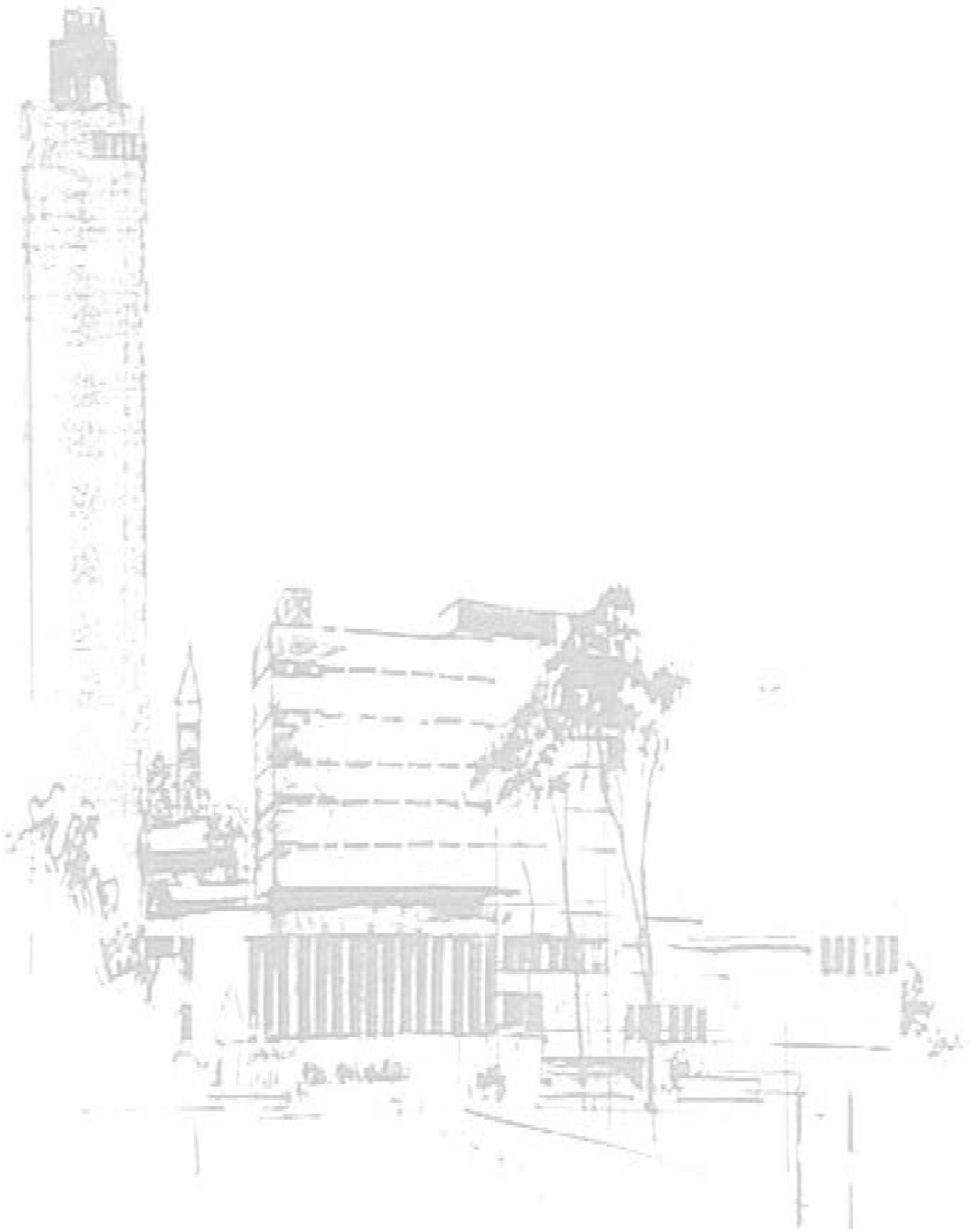
Gerelateerd :

- [Archief Nationale Kruisvereniging](#)
- [Archief Het Wit-Gele Kruis](#)
- [Archief Oranje-Groene Kruis](#)
- [Archief Stichting Samenwerkende Landelijke Kruisverenigingen](#)

Toegangen : Magazijnlijst; basislijst basisdocumenten

Bijzonderheden verwerving : Onbekend

Katholiek Documentatie Centrum



1. Statuten en huishoudelijk reglement: historisch archief. 1930-1945. 1 omslag. Uitgeleend.
2. Algemene vergaderingen 1923-1950. 1 omslag. Uitgeleend.
9. Instellen/oprichting plaatselijke verenigingen. 1900-1920. 1 omslag.
15. Imago werkgroep. 1966. 1 omslag.
21. Notulen vergaderingen dagelijks bestuur. 1930-1945. 1 omslag. Uitgeleend.
22. Notulen vergaderingen dagelijks bestuur. Met agenda's en bijlagen. 1941-1948. 1 omslag. Uitgeleend.
23. Financiële bijdrage kruiswerk. 1918-1929. 1 omslag.
24. Samenwerking Groene Kruis met Nederlandse Volksdienst en winterhulp: e.a. instellingen en fusie. 1942-1943. 1 omslag.
25. Samenwerking Groene Kruis met Nederlandse Volksdienst en winterhulp: e.a. instellingen en fusie - correspondentie met provinciale verenigingen. 1941-1942. 1 omslag.
26. Rode Kruis: schenkingen, subsidies, verzoek tot fusie. 1906-1929. 1 omslag.
27. Opleiding cursus wijkverpleegsters: organisatie besluit. 1943. 1 omslag.
28. Overleg ziekenfondsen: h.o.m. verzoek tot fusie (historie). 1943. 1 omslag.
29. Financiële verhouding tussen organen: tegemoetkoming van het ene orgaan aan het andere. 1915-1927. 1 omslag.
30. Rekening en verantwoording jaarcijfers enz. 1913. 1 omslag.
31. Samenwerking Groene Kruis met Nederlandse Volksdienst en winterhulp: e.a. instellingen en fusie. 1941-1945. 1 omslag.
32. Organisatie, reorganisatie: bespreking algemeen bestuur, dagelijks bestuur, provinciale verenigingen - rapport Marx. 1947-1948. 1 omslag.
33. Organisatie, reorganisatie: bespreking algemeen bestuur, dagelijks bestuur, provinciale verenigingen - rapport Marx. 1969. 1 omslag.
34. Organisatie, reorganisatie: bespreking algemeen bestuur, dagelijks bestuur, provinciale verenigingen - rapport Marx I. 1968-1969. 1 omslag.
35. Organisatie, reorganisatie: bespreking algemeen bestuur, dagelijks bestuur, provinciale verenigingen - rapport Marx II. 1968-1969. 1 omslag.
36. Studiecommissie Gezondheidsvoorlichting en -opvoeding. 1969-1971. 1 omslag.
40. Kenmerken/naam, embleem enz. 1917-1926. 1 omslag.
41. Kenmerken/naam, embleem enz.: hier ook taakstelling kruisvereniging. 1971-1973. 1 omslag.
42. Plaatselijke verenigingen. 1961-1965. 1 omslag.
43. Stafleden Groene Kruis: t.b.v. besprekingen staf - interne organisatie landelijk bureau. 1969-1973. 1 omslag.
44. Bijscholing/conferenties staven kraaminternaten. 1968-1971. 1 omslag.
45. Provinciale Kruisverenigingen: rondschrijven aan provinciale verenigingen en werkbezoeken provinciale vergaderingen. 1963-1967. 1 omslag.
46. Buitenlandse contacten/correspondentie: Suriname. 1968-1970. 1 omslag.
47. Buitenlandse contacten/correspondentie: Suriname. 1962-1963. 1 omslag.
48. Buitenlandse contacten/correspondentie. 1963-1967. 1 omslag.
49. Buitenlandse contacten/correspondentie: Suriname. 1960. 1 omslag.

50. Buitenlandse contacten/correspondentie: Suriname. 1959. 1 omslag.
51. Buitenlandse contacten/correspondentie: Suriname. 1961. 1 omslag.
52. Directie vergaderingen. 1923. 1 omslag.
55. Historie/oprichting Algemene Nederlandse Vereniging Het Groene Kruis: h.o.m. taak particulier initiatief/ taak Groene Kruis. 1930-1945. 1 omslag.
56. Diverse commissies. 1929. 1 omslag.
57. Correspondentie hoofdbestuur: h.o.m. invoeren zomertijd. 1912-1924. omslag.
58. Correspondentie hoofdbestuur: correspondentie dr. Fleischer - dr. Hamaker. 1918-1927. 1 omslag.
59. Centraal bureau: correspondentie directie - Fleischer - mej. Van Hulst. 1904-1929. 1 omslag.
60. Centraal bureau. 1915-1930. 1 omslag.
61. Ledenwerving, voorlichting, folders, brochures enz. en public relations. 1951. 1 omslag.
62. Condoleances, adhesiebetuigingen. 1916-1929. 1 omslag.
63. Commissie van toezicht: Groene Kruis-oord "De Harst-Hulst". 1930-1945. 1 omslag.
64. Organisatie, reorganisatie: bespreking algemeen bestuur, dagelijks bestuur, provinciale verenigingen - rapport Marx I. 1970. 1 omslag.
65. Organisatie, reorganisatie: bespreking algemeen bestuur, dagelijks bestuur, provinciale verenigingen - rapport Marx II. 1970. 1 omslag.
66. Organisatie, reorganisatie: bespreking algemeen bestuur, dagelijks bestuur, provinciale verenigingen - rapport Marx. 1971. 1 omslag.
68. Algemene vergaderingen. 1936-1952. 1 omslag. Uitgeleend.
69. Algemene vergaderingen I. 1913-1943. 1 omslag. Uitgeleend.
70. Algemene vergaderingen II. 1913-1943. 1 omslag. Uitgeleend.
71. Algemene vergaderingen III. 1913-1943. 1 omslag. Uitgeleend.
72. Algemene vergaderingen IV. 1913-1943. 1 omslag. Uitgeleend.
73. Algemene vergaderingen V. 1913-1943. 1 omslag. Uitgeleend.
74. Samenwerking Groene Kruis met Nederlandse Volksdienst en winterhulp: e.a. instellingen en fusie. 1971. 1 omslag.
75. Samenwerking Groene Kruis met Nederlandse Volksdienst en winterhulp: e.a. instellingen en fusie. 1967. 1 omslag.
76. Samenwerking Groene Kruis met Nederlandse Volksdienst en winterhulp: e.a. instellingen en fusie. 1970. 1 omslag.
77. Samenwerking Groene Kruis met Nederlandse Volksdienst en winterhulp: e.a. instellingen en fusie. 1968-1969. 1 omslag.
79. Vergaderingen bestuur I. 1928-1942. 1 omslag. Uitgeleend.
80. Vergaderingen bestuur II. 1928-1942. 1 omslag. Uitgeleend.
85. Belastingen. 1929. 1 omslag.
86. Exposities tentoonstelling, rondreizend museum. 1918-1925. 1 omslag.
88. Financiële zaken, ook subsidie. 1931-1945. 1 omslag.
89. Financiële zaken, ook subsidie. 1914-1919. 1 omslag.
90. Gebouwen, bewaking en bescherming. 1938-1944. 1 omslag.

96. Vergaderingen bestuur. 1944-1949. 1 omslag. Uitgeleend.
97. Vergaderingen bestuur. 1943-1949. 1 omslag. Uitgeleend.
98. Vergaderingen bestuur. 1936-1943. 1 omslag. Uitgeleend.
99. Maandblad, artikelen, ook uitgave brochure boekwerk. 1915. 1 omslag.
100. Reorganisatie kinderhygiëne. 1958-1960. 1 omslag.
101. Centraal bureau: notulen beheersvergaderingen centraal bureau. 1919-1929. 1 omslag.
102. Centraal bureau: correspondentie PTT, gasaanvragen etc. 1917-1923. 1 omslag.
103. Hulpmiddelen, magazijn. 1924-1927. 1 omslag.
104. Vervoer, vervoermiddelen. 1944-1947. 1 omslag.
106. Huurgebouwen, ook verbouw, aankoop. 1920-1929. 1 omslag.
107. Samenwerking Groene Kruis met Nederlandse Volksdienst en winterhulp: e.a. instellingen en fusie - man met origineel model fusie landelijke organisatie I. 1969-1973. 1 omslag.
108. Samenwerking Groene Kruis met Nederlandse Volksdienst en winterhulp: e.a. instellingen en fusie - man met origineel model fusie landelijke organisatie II. 1969-1973. 1 omslag.
109. Centrale raad voor de volksgezondheid: vaste commissie verpleging. 1972. 1 omslag.
110. Centrale raad voor de volksgezondheid: vaste commissie verpleging. 1970. 1 omslag.
111. Vergaderingen bestuur: algemene vergadering. 1911-1941. 1 omslag. Uitgeleend.
112. Centraal bureau: notulen beheersvergaderingen centraal bureau. 1919-1929. 1 omslag.
122. Instellen/oprichting plaatselijke verenigingen. 1959-1967. 1 omslag.
126. Salariëring: algemeen, per functie onderverdeeld. 1972. 1 omslag.
127. Verlenen diensten aan niet-leden, binnenvaart, tijdens vakantie enz. 1964-1974. 1 omslag.
128. Arbeidsovereenkomsten: algemeen en per functie. 1968-1969. 1 omslag.
129. Buitenlandse contacten/correspondentie: Curaçao en Nederlandse Antillen. 1971. 1 omslag.
130. Buitenlandse contacten, correspondentie: Nieuw-Guinea. 1955-1963. 1 omslag.
131. Ledenwerving, voorlichting, folders, brochures enz. en public relations: lesbrieven. 1968-1972. 1 omslag.
132. Televisie, radio: h.o.m. Teleac, Socutera, tv-spots. 1964-1969. 1 omslag.
133. Vaste commissie verpleging in de centrale raad. 1973-1974. 1 omslag.
134. Administratiesysteem wijkverpleging, administratieregister wijkverpleegster. 1962-1966. 1 omslag.
135. Administratiesysteem wijkverpleging, administratieregister wijkverpleegster. 1964-1967. 1 omslag.
136. Administratiesysteem wijkverpleging, administratieregister wijkverpleegster. 1961-1964. 1 omslag.
137. Cursussen opvoeren vakbekwaamheid (dit dossier bevat veel historische gegevens, bevat ook lesmateriaal) I. 1921-1925. 1 omslag.
138. Cursussen opvoeren vakbekwaamheid (dit dossier bevat veel historische gegevens, bevat ook lesmateriaal) II. 1921-1925. 1 omslag.
139. Taakvervulling, omschrijving taakinstructies. 1964. 1 omslag.
140. Taakvervulling, omschrijving taakinstructies. 1961. 1 omslag.

141. Taakvervulling, omschrijving taakinstructies. 1956-1959. 1 omslag.
142. Arbitrale handelingen, oplossen geschillen. 1921. 1 omslag.
143. Levensbeschouwing. 1960. 1 omslag.
144. Verzekering, pensioen, invaliditeit enz. 1917-1929. 1 omslag.
145. Personeelsdossier, correspondentie: directie, onderdirectie - ook circulaires aan personeel. 1915-1920. 1 omslag.
146. Personeelsdossier, correspondentie: directie, onderdirectie - ook circulaires aan personeel (vrijstelling deportatie). 1943-1945. 1 omslag.
147. Personeelsdossier, correspondentie: directie, onderdirectie - ook circulaires aan personeel (directeur secretaris generaal). 1943-1948. 1 omslag.
148. Personeelsdossier, correspondentie: directie, onderdirectie - ook circulaires aan personeel (opgave joodse medewerker). 1940-1942. 1 omslag.
149. Sollicitatie: werving. 1929. 1 omslag.
150. Bijscholing districtsverpleegsters bij kinderhygiëne. 1952, 1958. 1 omslag.
151. Salarisregeling wijkverpleegster. 1944. 1 omslag.
152. Personeelsdossier, correspondentie: directie, onderdirectie - ook circulaires aan personeel. 1924-1949. 1 omslag.
153. Samenwerking Groene Kruis met Nederlandse Volksdienst en winterhulp: e.a. instellingen en fusie I. 1973-1974. 1 omslag.
154. Samenwerking Groene Kruis met Nederlandse Volksdienst en winterhulp: e.a. instellingen en fusie II. 1973-1974. 1 omslag.
155. Kleuterzorg. 1961-1973. 1 omslag.
156. Consultatiebureau, zuigelingenverzorging, hier ook vroegtijdige onderkenning (VTO). 1958-1973. 1 omslag.
157. Jeugdgezondheidszorg. 1974. 1 omslag.
158. Jeugdgezondheidszorg. 1972-1974. 1 omslag.
159. Schoolgezondheidszorg. 1962-1974. 1 omslag.
160. Organisatie, reorganisatie: bespreking algemeen bestuur, dagelijks bestuur, provinciale verenigingen, achterban - rapport Marx. 1974. 1 omslag.
161. Organisatie, reorganisatie: bespreking algemeen bestuur, dagelijks bestuur, provinciale verenigingen, ook financiën kruiswerk - rapport Marx. 1973. 1 omslag.
162. Organisatie, reorganisatie: bespreking algemeen bestuur, dagelijks bestuur, provinciale verenigingen, achterban - rapport Marx. 1973. 1 omslag.
163. Organisatie, reorganisatie: bespreking algemeen bestuur, dagelijks bestuur, provinciale verenigingen, vertrouwensmannen, nota departement - rapport Marx. 1973. 1 omslag.
164. Vertegenwoordigingen: hierin bevinden zich ook statuten van diverse organisaties. 1973. 1 omslag.
165. Salariëring: algemeen, per functie onderverdeeld. 1973. 1 omslag.
166. Salariëring: algemeen, per functie onderverdeeld. 1971. 1 omslag.
167. Salariëring: algemeen, per functie onderverdeeld. 1974. 1 omslag.
168. Jeugdgezondheidszorg. 1973-1974. 1 omslag.
178. Vergaderingen bestuur II. 1969. 1 omslag.
192. Centrale raad voor de volksgezondheid: vaste commissie verpleging I. 1971. 1 omslag.

193. Centrale raad voor de volksgezondheid: vaste commissie verpleging II. 1971. 1 omslag.
194. Financiering wijkgebouwen. 1959. 1 omslag.
195. Jubileum, congres 1961. 1960-1961. 1 omslag.
196. Jubileum, congres 1961: commissie voorbereiding. 1961. 1 omslag.
197. Jubileum, congres 1961. 1961. 1 omslag.
198. Jubileum, congres 1961: correspondentie rondom congresactie. 1961. 1 omslag.
199. Werkcongres I. 1961. 1 omslag.
200. Werkcongres II. 1961. 1 omslag.
201. Werkcongres - Klein Intern Werkcongres (KIW). 1963-1965. 1 omslag.
202. Werkcongres. 1966-1967. 1 omslag.
203. Werkcongres. 1962-1964. 1 omslag.
204. Werkcongres: gesprekstof. 1961. 1961.
205. Werkcongres. 1965, 1968, 1969. 1 omslag.
206. Werkcongres - Klein Intern Werkcongres (KIW). 1970. 1 omslag.
207. Werkcongres - Klein Intern Werkcongres (KIW). 1971-1972. 1 omslag.
208. Examens aanvullende opleidingen wijkverpleegsters. 1950-1956. 1 omslag.
209. Examens aanvullende opleidingen wijkverpleegsters. 1948-1949. 1 omslag.
210. Examens aanvullende opleidingen wijkverpleegsters. 1921-1959. 1 omslag.
211. Examens aanvullende opleidingen wijkverpleegsters: algemeen. 1959-1968. 1 omslag.
212. Examens aanvullende opleidingen wijkverpleegsters. 1962-1965. 1 omslag.
213. Examens aanvullende opleidingen wijkverpleegsters. 1960-1961. 1 omslag.
214. Examens aanvullende opleidingen wijkverpleegsters. 1957-1959. 1 omslag.
218. Agogenkontakt. In deze map ook economenkontakt. 1970-1973. 1 omslag.
219. Agogenkontakt. In deze map ook economenkontakt 1970. 1 omslag.
222. Bureau contact medisch. 1968. 1 omslag.
223. Vertegenwoordigingen. Hierin bevinden zich ook statuten van diverse organisaties. 1974. 1 omslag.
224. Vaste commissie volksgezondheid. 1974. 1 omslag.
225. Hoofdwijkverpleegkundigen. 1973. 1 omslag.
226. Bijscholing stafdocenten. 1969. 1 omslag.
227. Bijscholing leidsters - docenten. 1971. 1 omslag.
228. Bijscholing leidsters - docenten. 1969. 1 omslag.
229. Bijscholing leidsters - docenten. 1970. 1 omslag.
230. Bijscholing diëtisten. 1971-1973. 1 omslag.
231. Taakvervulling, omschrijving taakinstructies. 1968-1973. 1 omslag.
232. Taakvervulling, omschrijving taakinstructies. 1969. 1 omslag.
260. Werkcongres: congres 1971 I. 1969-1971. 1 omslag.
261. Werkcongres: congres 1971 II. 1969-1971. 1 omslag.

- 270. Financiële commissie. 1963-1967. 1 omslag.
- 271. Financiële commissie. 1968-1970. 1 omslag.
- 272. Diverse commissies. 1959-1972. 1 omslag.
- 273. Bureau contact medisch: medische commissie vergaderingen. 1961-1962. 1 omslag.
- 274. Bureau contact medisch: medische commissie vergaderingen. 1962-1964. 1 omslag.
- 275. Bureau contact medisch: medische commissie vergaderingen. 1964-1965. 1 omslag.
- 276. Bureau contact medisch: medische commissie vergaderingen. 1965-1967. 1 omslag.
- 277. Bureau contact medisch: medische commissie vergaderingen. 1966. 1 omslag.
- 278. Bureau contact medisch: medische commissie vergaderingen. 1967. 1 omslag.
- 289. Vergaderingen provinciale kinderartsen. 1960-1967. 1 omslag.
- 290. Vergaderingen leidsters - docenten. 1970-1971. 1 omslag.
- 291. Vergaderingen leidsters - docenten: contact commissie vergaderingen. 1961-1963. 1 omslag.
- 292. Vergaderingen leidsters - docenten: contact commissie vergaderingen. 1964-1968. 1 omslag.
- 293. Vergaderingen leidsters - docenten: contact commissie vergaderingen. 1969-1971. 1 omslag.
- 294. Coördinatiecommissie kraaminternaten. 1965-1967. 1 omslag.
- 295. Coördinatiecommissie kraaminternaten. 1968. 1 omslag.
- 296. Coördinatiecommissie kraaminternaten. 1969. 1 omslag.
- 297. Coördinatiecommissie kraaminternaten. 1970-1971. 1 omslag.
- 298. Opleidingscommissie. 1965. 1 omslag.
- 299. Bureau contact medisch: medische commissie vergaderingen. 1968. 1 omslag.
- 300. Bureau contact medisch: medische commissie vergaderingen. 1969-1970. 1 omslag.
- 301. Opleidingscommissie. 1966. 1 omslag.
- 302. Opleidingscommissie 1961-1963. 1 omslag.
- 303. Opleidingscommissie. 1967. 1 omslag.
- 304. Opleidingscommissie. 1968. 1 omslag.
- 305. Materialen commissie voorlichting. 1968-1971. 1 omslag.
- 306. Materialen commissie voorlichting. 1962-1973. 1 omslag.
- 307. Materialen commissie voorlichting. 1957-1967. 1 omslag.
- 308. Nazorgdiensten. 1969-1972. 1 omslag.
- 309. Nazorgdiensten: ziekenhuis Amsterdam. 1969-1973. 1 omslag.
- 318. Onderzoek en ontwikkeling (O&O): onderzoekingen Instituut voor Toegepaste Sociologie (ITS) e.d. 1971-1972. 1 omslag.
- 346. Stafleden Groene Kruis: t.b.v. besprekingen staf IV. 1971. 1 omslag.
- 347. Interkruiselijke begeleidingscommissie experimenten (IBE): samenwerkingsprojecten. 1968. 1 omslag. Zie ook regionalisatie..
- 348. Interkruiselijke begeleidingscommissie experimenten (IBE): samenwerkingsprojecten. 1969. 1 omslag. Zie ook regionalisatie..

- 349. Interkruiselijke begeleidingscommissie experimenten (IBE): samenwerkingsprojecten. 1970. 1 omslag. Zie ook regionalisatie..
- 350. Interkruiselijke begeleidingscommissie experimenten (IBE): samenwerkingsprojecten. 1971. 1 omslag. Zie ook regionalisatie..
- 354. Bureau contact medisch: medische commissie vergaderingen. 1967-1968. 1 omslag.
- 355. Experiment project Bollenstreek en Land van Maas en Waal: Land van Maas en Waal. 1969. 1 omslag.
- 356. Experiment project Bollenstreek en Land van Maas en Waal: Bollenstreek. 1969. 1 omslag.
- 357. Experiment project Bollenstreek en Land van Maas en Waal: Land van Maas en Waal. 1970. 1 omslag.
- 358. Experiment project Bollenstreek en Land van Maas en Waal: Bollenstreek I. 1970. 1 omslag.
- 359. Experiment project Bollenstreek en Land van Maas en Waal: Bollenstreek II. 1970. 1 omslag.
- 360. Experiment project Bollenstreek en Land van Maas en Waal: Bollenstreek. 1971. 1 omslag.
- 361. Experiment project Bollenstreek en Land van Maas en Waal: Land van Maas en Waal. 1972. 1 omslag.
- 362. Experiment project Bollenstreek en Land van Maas en Waal: Land van Maas en Waal. 1971. 1 omslag.
- 370. Interkruiselijke begeleidingscommissie experimenten (IBE): samenwerkingsprojecten. 1969. 1 omslag. Zie ook: regionalisatie - projectleiders en consulenten..
- 371. Interkruiselijke begeleidingscommissie experimenten (IBE): samenwerkingsprojecten. 1969. 1 omslag. Zie ook: regionalisatie - experiment districtverpleegsters Gelderland: analysegroep..
- 372. Interkruiselijke begeleidingscommissie experimenten (IBE): samenwerkingsprojecten. 1969. 1 omslag. Zie ook: regionalisatie - experiment districtverpleegsters Gelderland..
- 373. Interkruiselijke begeleidingscommissie experimenten (IBE): samenwerkingsprojecten. 1970-1971. 1 omslag. Zie ook regionalisatie - experiment districtverpleegsters Gelderland..
- 374. Medisch Adviescollege Kruisverenigingen (MACK) overleg. 1966-1967. 1 omslag.
- 375. Medisch Adviescollege Kruisverenigingen (MACK) overleg. 1968. 1 omslag.
- 376. Medisch Adviescollege Kruisverenigingen (MACK) overleg. 1969. 1 omslag.
- 385. Vergaderingen, bijeenkomsten drie landelijke staven. 1966. 1 omslag.
- 386. Vergaderingen, bijeenkomsten drie landelijke staven. 1971-1972. 1 omslag.
- 387. Departementaal overleg: subsidie gezondheidsprojecten I. 1971-1972. 1 omslag.
- 388. Departementaal overleg: subsidie gezondheidsprojecten II. 1971-1972. 1 omslag.
- 389. Departementaal overleg: subsidie gezondheidsprojecten. 1970. 1 omslag.
- 390. Departementaal overleg: subsidie gezondheidsprojecten. 1968-1969. 1 omslag.
- 391. Departementaal overleg: subsidie gezondheidsprojecten - overleg directeur generaal volksgezondheid (VGZ) Muntendam/Meulblok. 1962-1967. 1 omslag.
- 392. Departementaal overleg: subsidie gezondheidsprojecten - afscheid P. Muntendam. 1964. 1 omslag.
- 393. Departementaal overleg: subsidie gezondheidsprojecten. 1966-1967. 1 omslag.

- 394. Departementaal overleg: subsidie gezondheidsprojecten. 1962-1965. 1 omslag.
- 395. Departementaal overleg: subsidie gezondheidsprojecten. 1965. 1 omslag.
- 396. Gewestvorming, schaalvergroting. 1969. 1 omslag.
- 397. Gewestvorming, schaalvergroting. 1971. 1 omslag.
- 398. Gewestvorming, schaalvergroting I. 1964. 1 omslag.
- 399. Gewestvorming, schaalvergroting II. 1964. 1 omslag.
- 416. Vertegenwoordigingen: hierin bevinden zich ook statuten van diverse organisaties I. 1957-1968. 1 omslag.
- 417. Vertegenwoordigingen: hierin bevinden zich ook statuten van diverse organisaties II. 1957-1968. 1 omslag.
- 418. Vertegenwoordigingen: hierin bevinden zich ook statuten van diverse organisaties III. 1957-1968. 1 omslag.
- 419. Vertegenwoordigingen: hierin bevinden zich ook statuten van diverse organisaties IV. 1957-1968. 1 omslag.
- 420. Vertegenwoordigingen: hierin bevinden zich ook statuten van diverse organisaties V. 1957-1968. 1 omslag.
- 421. Vertegenwoordigingen: hierin bevinden zich ook statuten van diverse organisaties VI. 1957-1968. 1 omslag.
- 422. Vertegenwoordigingen: hierin bevinden zich ook statuten van diverse organisaties I. 1968. 1 omslag.
- 423. Vertegenwoordigingen: hierin bevinden zich ook statuten van diverse organisaties II. 1968. 1 omslag.
- 424. Vertegenwoordigingen: hierin bevinden zich ook statuten van diverse organisaties. 1969. 1 omslag.
- 425. Vertegenwoordigingen: hierin bevinden zich ook statuten van diverse organisaties. 1970. 1 omslag.
- 426. Vertegenwoordigingen: hierin bevinden zich ook statuten van diverse organisaties. 1971. 1 omslag.
- 427. Effecten, beleggingen. 1970-1971. 1 omslag.
- 428. Effecten, beleggingen. 1971-1973. 1 omslag.
- 429. Verzekeringen. 1968-1971. 1 omslag.
- 430. Adviescommissie diëtisten. 1970-1973. 1 omslag.
- 431. Centrale raad voor de volksgezondheid. 1972-1973. 1 omslag.
- 432. Centrale raad voor de volksgezondheid. 1968-1973. 1 omslag.
- 433. Gezondheidsvoorlichting en -opvoeding in de tandheelkunde: project Tiel. 1974. 1 omslag.
- 435. Achtergrondsgroep structuuroverleg. 1972. 1 omslag.
- 436. Psychiatrie: stichting Pandora, W. Arntszstichting. 1968. 1 omslag.
- 437. Landelijke verenigingen artsen in dienstverband. 1964-1970. 1 omslag.
- 438. Nederlandse vereniging sociale zorg voor minder-validen (AVO). 1968-1971. 1 omslag.
- 439. Astmabestrijding Nederlandse Astma Fonds. 1971-1972. 1 omslag.
- 440. Tripartite overleg. 1972-1973. 1 omslag.

- 441. Stichting fondsenwervingsacties volksgezondheid (FWV) I. 1966-1971. 1 omslag.
- 442. Stichting fondsenwervingsacties volksgezondheid (FWV) II. 1966-1971. 1 omslag.
- 445. Gezondheidscentra. 1974. 1 omslag.
- 446. Gezondheidscentra: Oost Flevoland. 1964. 1 omslag.
- 447. Gezondheidscentra: Oost Flevoland. 1965. 1 omslag.
- 448. Gezondheidscentra: Oost Flevoland I. 1966. 1 omslag.
- 449. Gezondheidscentra: Oost Flevoland II. 1966. 1 omslag.
- 450. Gezondheidscentra: Oost Flevoland. 1967. 1 omslag.
- 451. Gezondheidscentra I. 1968. 1 omslag.
- 452. Gezondheidscentra II. 1968. 1 omslag.
- 453. Nederlandse stichting voor gezondheidsvoorlichting en -opvoeding (GVO). 1972. 1 omslag.
- 454. Nederlandse stichting voor gezondheidsvoorlichting en -opvoeding (GVO). 1971. 1 omslag.
- 455. Nederlandse stichting voor gezondheidsvoorlichting en -opvoeding (GVO). 1969. 1 omslag.
- 456. Nederlandse stichting voor gezondheidsvoorlichting en -opvoeding (GVO). 1968. 1 omslag.
- 457. Hoger Beroepsonderwijs Verpleegkundigen. 1973-1974. 1 omslag.
- 458. Hoger Beroepsonderwijs Verpleegkundigen. 1971-1972. 1 omslag.
- 459. Middelbaar Beroepsonderwijs Verpleegkundigen. 1973-1974. 1 omslag.
- 460. Middelbaar Beroepsonderwijs Verpleegkundigen. 1974. 1 omslag.
- 461. Middelbaar Beroepsonderwijs Verpleegkundigen: middenkader. 1973. 1 omslag.
- 462. Seminarium voor gezondheidszorg (ook Sparrenheide): financieringsmap. 1964-1968. 1 omslag.
- 463. Seminarium voor gezondheidszorg (ook Sparrenheide): kadercursus. 1973. 1 omslag.
- 464. Seminarium voor gezondheidszorg (ook Sparrenheide). 1967-1974. 1 omslag.
- 465. Seminarium voor gezondheidszorg (ook Sparrenheide) I. 1965-1972. 1 omslag.
- 466. Seminarium voor gezondheidszorg (ook Sparrenheide) II. 1965-1972. 1 omslag.
- 467. Materialen commissie voorlichting: voorlichting wijkgebouwen. 1965. 1 omslag.
- 468. Bond van Moederschapszorg en Kinderhygiëne. 1967-1968. 1 omslag.
- 469. Bond van Moederschapszorg en Kinderhygiëne. 1966-1967. 1 omslag.
- 470. Bond van Moederschapszorg en Kinderhygiëne. 1965-1967. 1 omslag.
- 471. Bond van Moederschapszorg en Kinderhygiëne I. 1964-1965. 1 omslag.
- 472. Bond van Moederschapszorg en Kinderhygiëne II. 1964-1965. 1 omslag.
- 473. Bond van Moederschapszorg en Kinderhygiëne. 1964. 1 omslag.
- 474. Bond van Moederschapszorg en Kinderhygiëne. 1968. 1 omslag.
- 475. Bond van Moederschapszorg en Kinderhygiëne. 1969. 1 omslag.
- 476. Bond van Moederschapszorg en Kinderhygiëne. 1970-1971. 1 omslag.
- 477. Bond van Moederschapszorg en Kinderhygiëne. 1970-1973. 1 omslag.

- 478. Fusie kruisverenigingen conferenties: informatie, intern en inventarisatie I. 1974. 1 omslag.
- 479. Fusie kruisverenigingen conferenties: informatie, intern en inventarisatie II. 1974. 1 omslag.
- 480. Praeventiefondssubsidie (Preventiefondssubsidie). 1966-1968. 1 omslag.
- 481. Vergaderingen Praeventiefonds (Preventiefonds). 1963-1967. 1 omslag.
- 482. Vergaderingen Praeventiefonds (Preventiefonds) I. 1968. 1 omslag.
- 483. Vergaderingen Praeventiefonds (Preventiefonds) II. 1968. 1 omslag.
- 484. Vergaderingen Praeventiefonds (Preventiefonds) I. 1969. 1 omslag.
- 485. Vergaderingen Praeventiefonds (Preventiefonds) II. 1969. 1 omslag.
- 486. Vergaderingen Praeventiefonds (Preventiefonds) III. 1969. 1 omslag.
- 487. Vergaderingen Praeventiefonds (Preventiefonds) IV. 1969. 1 omslag.
- 488. Vergaderingen Praeventiefonds (Preventiefonds) I. 1970. 1 omslag.
- 489. Vergaderingen Praeventiefonds (Preventiefonds) II. 1970. 1 omslag.
- 490. Vergaderingen Praeventiefonds (Preventiefonds) III. 1970. 1 omslag.
- 491. Centrale raad voor de volksgezondheid I. 1962-1963. 1 omslag.
- 492. Centrale raad voor de volksgezondheid II. 1962-1963. 1 omslag.
- 493. Centrale raad voor de volksgezondheid. 1958-1959. 1 omslag.
- 494. Centrale raad voor de volksgezondheid. 1960-1961. 1 omslag.
- 495. Centrale raad voor de volksgezondheid. 1966-1967. 1 omslag.
- 496. Centrale raad voor de volksgezondheid I. 1965-1966. 1 omslag.
- 497. Centrale raad voor de volksgezondheid II. 1965-1966. 1 omslag.
- 498. Centrale raad voor de volksgezondheid. 1964-1965. 1 omslag.
- 499. Centrale raad voor de volksgezondheid I. 1959-1961. 1 omslag.
- 500. Centrale raad voor de volksgezondheid II. 1959-1961. 1 omslag.
- 501. Gezondheidsvoorlichting en -opvoeding (GVO) contactgroep. 1970. 1 omslag.
- 502. Gezondheidsvoorlichting en -opvoeding (GVO) contactgroep. 1971. 1 omslag.
- 503. Gezondheidsvoorlichting en -opvoeding provinciale projecten, commissies: Zuid-Holland. 1967-1970. 1 omslag.
- 504. Gezondheidsvoorlichting en -opvoeding provinciale projecten, commissies: Brabant. 1971-1973. 1 omslag.
- 505. Provinciale bijscholingen: cursussen - wijkverpleegkundigen (nota's en verslagen) I. 1964-1972. 1 omslag.
- 506. Provinciale bijscholingen: cursussen - wijkverpleegkundigen (nota's en verslagen) II. 1964-1972. 1 omslag.
- 507. Provinciale bijscholingen: cursussen - wijkverpleegkundigen (nota's en verslagen) III. 1964-1972. 1 omslag.
- 508. Provinciale bijscholingen: cursussen - wijkverpleegkundigen (nota's en verslagen) IV. 1964-1972. 1 omslag.
- 509. Provinciale bijscholingen: cursussen - wijkverpleegkundigen (nota's en verslagen) V. 1964-1972. 1 omslag.

- 510. Provinciale bijscholingen: cursussen - wijkverpleegkundigen (nota's en verslagen) VI. 1964-1972. 1 omslag.
- 511. Nederlandse comité voor kinderpostzegels. 1967. 1 omslag.
- 512. Nederlandse comité voor kinderpostzegels. 1965-1968. 1 omslag.
- 513. Nederlandse comité voor kinderpostzegels. 1970-1971. 1 omslag.
- 514. Nederlandse comité voor kinderpostzegels. 1971-1972. 1 omslag.
- 515. Werkgroep onderzoek samenwerking maatschappelijk werk-maatschappelijke dienstverlening. 1968-1970. 1 omslag.
- 516. Sollicitatie: werving. 1966-1967. 1 omslag.
- 517. Sollicitatie: werving. 1968-1969. 1 omslag.
- 518. Sollicitatie: werving. 1970-1971. 1 omslag.
- 519. Sollicitatie: werving. 1970-1973. 1 omslag.
- 520. Sollicitatie: werving. 1972. 1 omslag.
- 521. Sollicitatie: werving. 1973. 1 omslag.
- 522. Gezinsverzorging: verklaringen voor leidsters. 1960. 1 omslag.
- 523. Opleiding gezinsverzorgsters. 1965. 1 omslag.
- 524. Opleiding gezinsverzorgsters. 1966. 1 omslag.
- 525. Gezinszorg, gezinsverzorging. 1963. 1 omslag.
- 526. Gezinszorg, gezinsverzorging. 1962-1965. 1 omslag.
- 527. Arbeidsovereenkomst, rechtspositie onderhandelingen. 1970-1971. 1 omslag.
- 528. Arbeidsovereenkomst, rechtspositie onderhandelingen I. 1972. 1 omslag.
- 529. Arbeidsovereenkomst, rechtspositie onderhandelingen II. 1972. 1 omslag.
- 530. Arbeidsovereenkomst, rechtspositie onderhandelingen. 1973. 1 omslag.
- 531. Arbeidsovereenkomst, rechtspositie onderhandelingen: afvloeiingsregeling kraamverzorgster. 1974, z.j.. 1 omslag.
- 532. Arbeidsovereenkomst, rechtspositie onderhandelingen. 1973-1974. 1 omslag.
- 533. Taakvervulling, omschrijving taakinstructies: districtverpleegsters oncologie. 1970. 1 omslag.
- 534. Vacantieregeling, - spreiding. 1958-1969. 1 omslag.
- 535. Overleg kruiswerk-Praeventiefonds (Preventiefonds) Stichting Samenwerkende Landelijke Kruisverenigingen (SSLK). 1970-1971. 1 omslag.
- 536. Gezinsverzorging in provincie: provincie Noord-Holland. 1964-1967. 1 omslag.
- 537. Gezinsverzorging in provincie: provincie Utrecht. 1966. 1 omslag.
- 538. Kruiswerk, gezinsverzorging overleg. 1965-1966. 1 omslag.
- 539. Koninklijke Nederlandse Centrale Vereniging tot bestrijding der tuberculose (KNCV): consultatiebureaus. 1971. 1 omslag.
- 540. Diëtisten werkzaam bij kruisverenigingen en GG & GD. 1968-1969. 1 omslag.
- 541. Centrale raad voor de volksgezondheid I. 1959. 1 omslag.
- 542. Centrale raad voor de volksgezondheid II. 1959. 1 omslag.
- 543. Centrale raad voor de volksgezondheid I. 1960. 1 omslag.

- 544. Centrale raad voor de volksgezondheid II. 1960. 1 omslag.
- 545. Centrale raad voor de volksgezondheid: raadsvergadering genummerde stukken per vergadering II. 1969. 1 omslag.
- 546. Centrale raad voor de volksgezondheid: raadsvergadering genummerde stukken per vergadering I. 1970. 1 omslag.
- 547. Centrale raad voor de volksgezondheid: raadsvergadering genummerde stukken per vergadering II. 1970. 1 omslag.
- 548. Centrale raad voor de volksgezondheid: raadsvergadering genummerde stukken per vergadering II. 1972. 1 omslag.
- 549. Centrale raad voor de volksgezondheid: raadsvergadering genummerde stukken per vergadering I. 1968. 1 omslag.
- 550. Centrale raad voor de volksgezondheid: raadsvergadering genummerde stukken per vergadering. 1969. 1 omslag.
- 551. Centrale raad voor de volksgezondheid: raadsvergadering genummerde stukken per vergadering I. 1970. 1 omslag.
- 552. Centrale raad voor de volksgezondheid: raadsvergadering genummerde stukken per vergadering II. 1970. 1 omslag.
- 553. Centrale raad voor de volksgezondheid: raadsvergadering genummerde stukken per vergadering I. 1971. 1 omslag.
- 554. Centrale raad voor de volksgezondheid: raadsvergadering genummerde stukken per vergadering II. 1971. 1 omslag.
- 555. Centrale raad voor de volksgezondheid: raadsvergadering genummerde stukken per vergadering I. 1972. 1 omslag.
- 556. Centrale raad voor de volksgezondheid: raadsvergadering genummerde stukken per vergadering II. 1972. 1 omslag.
- 557. Centrale raad voor de volksgezondheid: vaste commissie milieuhygiëne. 1972. 1 omslag.
- 558. Centrale raad voor de volksgezondheid: vaste commissie milieuhygiëne. 1973. 1 omslag.
- 559. Centrale raad voor de volksgezondheid: vaste commissie milieuhygiëne. 1973-1974. 1 omslag.
- 560. Stichting Nationaal Orgaan Zwakzinnigenzorg (NOZ). 1971-1972. 1 omslag.
- 561. Welzijnsberaad. 1972-1973. 1 omslag.
- 562. Bestuur stichting comité van de zomerpostzegels. 1969-1970. 1 omslag.
- 563. Bestuur stichting comité van de zomerpostzegels. 1971-1972. 1 omslag.
- 564. Overleg kruisorganisaties - ziekenhuisorganisaties in Stichting Samenwerkende Landelijke Kruisverenigingen. 1961-1963. 1 omslag.
- 565. Overleg kruisorganisaties - ziekenhuisorganisaties in Stichting Samenwerkende Landelijke Kruisverenigingen. 1970-1971. 1 omslag.
- 566. Overleg kruisorganisaties - ziekenhuisorganisaties in Stichting Samenwerkende Landelijke Kruisverenigingen. 1971-1973. 1 omslag.
- 567. Overleg kruisorganisaties - ziekenhuisorganisaties in Stichting Samenwerkende Landelijke Kruisverenigingen. 1972. 1 omslag.
- 568. Overleg kruisorganisaties - ziekenhuisorganisaties in Stichting Samenwerkende Landelijke Kruisverenigingen. 1973. 1 omslag.
- 569. Werkgroep ziekenfondsraad-kruisverenigingen: overleg kraamzorg en kraamgeld. 1964-1965. 1 omslag.

- 570. Modelcontract ziekenfondsen kraamcentra. 1966-1967. 1 omslag.
- 571. Centrale raad voor de volksgezondheid: praeventiefonds (preventiefonds). 1966. 1 omslag.
- 572. Centrale raad voor de volksgezondheid. 1966. 1 omslag.
- 573. Centrale raad voor de volksgezondheid: commissie fluoridering drinkwater. 1962. 1 omslag.
- 574. Centrale raad voor de volksgezondheid: commissie geslachtsziektenbestrijding I. 1964-1966. 1 omslag.
- 575. Centrale raad voor de volksgezondheid: commissie geslachtsziektenbestrijding II. 1964-1966. 1 omslag.
- 576. Centrale raad voor de volksgezondheid III. 1960. 1 omslag.
- 577. Centrale raad voor de volksgezondheid II. 1960. 1 omslag.
- 578. Centrale raad voor de volksgezondheid I. 1960. 1 omslag.
- 579. Centrale raad voor de volksgezondheid I. 1965-1968. 1 omslag.
- 580. Centrale raad voor de volksgezondheid II. 1965-1968. 1 omslag.
- 581. Centrale raad voor de volksgezondheid. 1963. 1 omslag.
- 582. Centrale raad voor de volksgezondheid: nrs 8205. 1968-1970. 1 omslag.
- 583. Centrale raad voor de volksgezondheid: nrs 8205. 1967. 1 omslag.
- 584. Centrale raad voor de volksgezondheid: nrs 8203/8204. 1967. 1 omslag.
- 585. Centrale raad voor de volksgezondheid: nrs 8301. 1966. 1 omslag.
- 586. Centrale raad voor de volksgezondheid: nrs 8302/8401. 1966-1967. 1 omslag.
- 587. Gezinszorg, gezinsverzorging: Noord-Holland. 1958-1965. 1 omslag.
- 588. Gezinszorg, gezinsverzorging: Zuid-Holland. 1965-1967. 1 omslag.
- 589. Gezinszorg, gezinsverzorging: Zuid-Holland, Zeeland. 1964. 1 omslag.
- 590. Gezinszorg, gezinsverzorging: Zuid-Holland I. 1964-1967. 1 omslag.
- 591. Gezinszorg, gezinsverzorging: Zuid-Holland II. 1964-1967. 1 omslag.
- 592. Ziekenfondsraad I. 1973. 1 omslag.
- 593. Ziekenfondsraad II. 1973. 1 omslag.
- 594. Ziekenfondsraad III. 1973. 1 omslag.
- 595. Ziekenfondsraad IV. 1973. 1 omslag.
- 596. Ziekenfondsraad. 1965-1966. 1 omslag.
- 597. Overleg ziekenfondsen: h.o.m. verzoek tot fusie. 1959-1964. 1 omslag.
- 598. Overleg ziekenfondsen: h.o.m. verzoek tot fusie. 1969-1972. 1 omslag.
- 599. Overleg ziekenfondsen: h.o.m. verzoek tot fusie. 1972. 1 omslag.
- 600. Rekening en verantwoording jaarcijfers enz. 1946-1949. 1 omslag.
- 601. Rekening en verantwoording jaarcijfers enz. 1950-1951. 1 omslag.
- 602. Rekening en verantwoording jaarcijfers enz. 1939-1942. 1 omslag.
- 603. Rekening en verantwoording jaarcijfers enz. 1943-1945. 1 omslag.
- 604. Rekening en verantwoording jaarcijfers enz. 1966-1967. 1 omslag.
- 605. Rekening en verantwoording jaarcijfers enz.: Stichting Samenwerkende Landelijke

Kruisverenigingen. 1967-1971. 1 omslag.

- 611. Praeventiefondssubsidie (Preventiefondssubsidie): ook vergaderstukken. 1963-1967. 1 omslag.
- 612. Praeventiefondssubsidie (Preventiefondssubsidie). 1963-1967. 1 omslag.
- 613. Praeventiefondssubsidie (Preventiefondssubsidie). 1962-1967. 1 omslag.
- 614. Praeventiefondssubsidie (Preventiefondssubsidie). 1950-1961. 1 omslag.
- 615. Preventiefondssubsidie bijscholingen. 1960. 1 omslag.
- 616. Preventiefondssubsidie bijscholingen. 1958. 1 omslag.
- 617. Preventiefondssubsidie bijscholingen. 1959. 1 omslag.
- 618. Preventiefondssubsidie bijscholingen. 1966-1969. 1 omslag.
- 619. Preventiefondssubsidie bijscholingen. 1961. 1 omslag.
- 620. Preventiefondssubsidie bijscholingen. 1963-1967. 1 omslag.
- 621. Rijkssubsidie bijscholingen. 1963-1968. 1 omslag.
- 622. Rijkssubsidie bijscholingen. 1961-1962. 1 omslag.
- 623. Rekening en verantwoording jaarcijfers enz. 1960-1961. 1 omslag.
- 624. Rekening en verantwoording jaarcijfers enz. 1958-1959. 1 omslag.
- 625. Rekening en verantwoording jaarcijfers enz. 1953-1955. 1 omslag.
- 626. Rekening en verantwoording jaarcijfers enz. 1956-1957. 1 omslag.
- 627. Rekening en verantwoording jaarcijfers enz. 1962-1965. 1 omslag.
- 628. Subsidie consultatiebureaus. 1961-1966. 1 omslag.
- 629. Subsidie consultatiebureaus: ook koninklijke giften. 1946-1960. 1 omslag.
- 630. Subsidie reumatiekbestrijding en subsidie voorlichting reumatiekbestrijding. 1959-1963. 1 omslag.
- 631. Subsidie reumatiekbestrijding en subsidie voorlichting reumatiekbestrijding. 1961-1962. 1 omslag.
- 632. Quotum afdracht provinciale verenigingen. 1956-1959. 1 omslag.
- 633. Quotum afdracht provinciale verenigingen. 1962-1967. 1 omslag.
- 634. Commissie quotumregeling. 1956. 1 omslag.
- 635. Contributie. 1962-1964. 1 omslag.
- 636. Rijksbegrotingen. 1953-1956. 1 omslag.
- 637. Rijksbegrotingen. 1957. 1 omslag.
- 638. Rijksbegrotingen. 1958. 1 omslag.
- 639. Rijksbegrotingen. 1959. 1 omslag.
- 640. Rijksbegrotingen. 1960. 1 omslag.
- 641. Rijksbegrotingen. 1961. 1 omslag.
- 642. Rijksbegrotingen. 1962-1966. 1 omslag.
- 643. Rijkssubsidie. 1962-1968. 1 omslag.
- 644. Rijkssubsidie. 1964-1965. 1 omslag.
- 645. Rijkssubsidie. 1964-1966. 1 omslag.

- 646. Rijkssubsidie. 1967. 1 omslag.
- 647. Rijkssubsidie. 1964-1967. 1 omslag.
- 648. Rijkssubsidie. 1968. 1 omslag.
- 649. Rijkssubsidie. 1969. 1 omslag.
- 650. Rijkssubsidie. 1970. 1 omslag.
- 651. Rijkssubsidie. 1971. 1 omslag.
- 652. Rijkssubsidie: personeelsinformatie. 1960-1970. 1 omslag.
- 653. Rijkssubsidie: personeelsinformatie. 1969-1970. 1 omslag.
- 654. Bijscholing begrotingen. 1969-1970. 1 omslag.
- 655. Rijkssubsidie diëtisten. 1959-1962. 1 omslag.
- 656. Bijscholing praeventiefondssubsidie (preventiefondssubsidie). 1956-1958. 1 omslag.
- 657. Bijscholing praeventiefondssubsidie (preventiefondssubsidie). 1963-1968. 1 omslag.
- 658. Bijscholing praeventiefondssubsidie (preventiefondssubsidie). 1957-1959. 1 omslag.
- 659. Bijscholing praeventiefondssubsidie (preventiefondssubsidie). 1956-1957. 1 omslag.
- 660. Rijkssubsidie bijscholing: zie ook 07.352.41:08.85. 1967-1968. 1 omslag.
- 661. Rijkssubsidie bijscholing, opleiding, wijkopleiding, kraamverzorgsters, overige zaken. 1968-1969. 1 omslag.
- 662. Subsidie ziekenverzorgsters. 1963-1966. 1 omslag.
- 663. Preventiefondssubsidie voedingsvoorlichting. 1960. 1 omslag.
- 664. Subsidie revalidatie. 1954-1964. 1 omslag.
- 665. Subsidie gezinsverzorging, gezinshulp. 1957-1960. 1 omslag.
- 666. Subsidie gezinsverzorging, gezinshulp. 1966-1968. 1 omslag.
- 667. Subsidie gezinsverzorging, gezinshulp. 1961-1964. 1 omslag.
- 668. Subsidie geslachtsziektenbestrijding. 1958-1967. 1 omslag.
- 669. Stichting De Emmabloem. 1969-1971. 1 omslag.
- 670. Stichting De Emmabloem. 1970. 1 omslag.
- 671. Stichting De Emmabloem: adressen plaatselijke verenigingen tbv Emmabloemactie. 1968. 1 omslag.
- 672. Schenkingen, ontvangen giften. 1964-1968. 1 omslag.
- 673. Poolgelden. 1959-1961. 1 omslag.
- 674. Poolgelden: voorschotten, restitutie fondsenwerving Volkgezondheid (VGZ). 1962-1967. 1 omslag.
- 675. Poolgelden. 1963-1968. 1 omslag.
- 676. Poolgelden. 1969-1970. 1 omslag.
- 677. Poolgelden. 1961-1963. 1 omslag.
- 678. Experiment ziekenverzorgsters, wijkziekenverzorgsters. 1967-1968. 1 omslag.
- 679. Geldleningen, subsidies aan derden etc.: renteloze leningen. 1956-1965. 1 omslag.
- 680. Geldleningen, subsidies aan derden etc. 1959-1971. 1 omslag.
- 684. Fondsvorming sociaal fonds oud-verpleegkundigen. 1959-1968. 1 omslag.

- 685. Fondsvorming sociaal fonds oud-verpleegkundigen. 1970. 1 omslag.
- 686. Fondsvorming sociaal fonds oud-verpleegkundigen. 1968-1969. 1 omslag.
- 687. Rijkssubsidie bijscholingen: zie ook 07.352.41:08.85. 1971-1972. 1 omslag.
- 688. Kantoorbenodigheden, meubilair etc.: in deze map zitten afschriften renteloze leningen. 1948-1951. 1 omslag.
- 689. Planningsgroepen. 1970-1971. 1 omslag.
- 690. Vervoer, vervoermiddelen. 1960-1968. 1 omslag.
- 691. Vervoer, vervoermiddelen: in deze map ook benzinedistributie. 1970-1974. 1 omslag.
- 692. Verzekeringen: hierin ook autoverzekeringen. 1959-1961. 1 omslag.
- 693. Centraal bureau: verbouwing centraal bureau. 1948-1956. 1 omslag.
- 694. Centraal bureau: nota huisvesting. 1969-1970. 1 omslag.
- 695. Centraal bureau: onderhoud, verbouwing, huisvesting. 1962-1964. 1 omslag.
- 696. Centraal bureau: verbouwing, inrichting centraal bureau. 1968-1971. 1 omslag.
- 697. Centraal bureau: verbouwing centraal bureau. 1972-1973. 1 omslag.
- 698. Gebouwen van provinciale en plaatselijke verenigingen. 1969-1970. 1 omslag.
- 699. Interviews: zuster A. z.j.. 1 omslag.
- 700. Onderzoek provinciale verenigingen: enquête kraamzorg. 1969. 1 omslag.
- 701. Subsidie tuberculosebestrijding. 1957-1964. 1 omslag.
- 702. Subsidie prenatale zorg, kraamzorg, wijkkraamzorg: prenatale zorg. 1966. 1 omslag.
- 703. Subsidie prenatale zorg, kraamzorg, wijkkraamzorg: wijkkraamzorg. 1957-1967. 1 omslag.
- 704. Subsidie prenatale zorg, kraamzorg, wijkkraamzorg: kraamzorg. 1961-1964. 1 omslag.
- 705. Subsidie kraaminternaten. 1961-1966. 1 omslag.
- 706. Inzamelingsacties, financiële acties: o.m. Kruis & Munt loterij - Kruis & Munt. 1961. 1 omslag. code: 07.352.39.
- 707. Inzamelingsacties, financiële acties: o.m. Kruis & Munt loterij - andere acties. 1962-1963. 1 omslag.
- 708. Inzamelingsacties, financiële acties: o.m. Kruis & Munt loterij - voorschotten, restitutie. 1965-1967. 1 omslag.
- 709. Inzamelingsacties, financiële acties: o.m. Kruis & Munt loterij - Kruis & Munt. 1960. 1 omslag.
- 710. Tarieven kraamzorg. 1958-1965. 1 omslag.
- 711. Nederlandse comité voor kinderpostzegels: t.b.v. bouw wijkgebouwen. 1966-1968. 1 omslag.
- 712. Effecten, beleggingen. 1964-1968. 1 omslag.
- 713. Effecten, beleggingen. 1962-1967. 1 omslag.
- 714. Effecten, beleggingen. 1958. 1 omslag.
- 715. Vervoer, vervoermiddelen: verzekeringen. 1963-1965. 1 omslag.
- 716. Onderzoek provinciale verenigingen: enquêtes. 1968. 1 omslag.
- 717. Onderzoek provinciale verenigingen: inventarisatie activiteiten en rapport Klein Intern Werkcongres. 1968. 1 omslag.

- 718. Samenwerking huisarts-wijkverpleegster. 1964-1965. 1 omslag.
- 719. Samenwerking huisarts-wijkverpleegster. 1968-1972. 1 omslag.
- 720. Gezondheidscentra. 1971-1972. 1 omslag.
- 721. Gezondheidscentra: hierin ook financiering. 1973. 1 omslag.
- 722. Samenwerking huisarts-wijkverpleegster. 1966-1968. 1 omslag.
- 723. Tandverzorging. 1961-1966. 1 omslag.
- 724. Tandverzorging: Nederlandse Maatschappij tot bevordering der Tandheelkunde. 1970-1971. 1 omslag.
- 727. Wijkgebouwen: hierin ook bouw, verbouw, subsidie etc. 1958-1959. 1 omslag.
- 728. Wijkgebouwen: hierin ook bouw, verbouw, subsidie etc. 1956-1957. 1 omslag.
- 729. Wijkgebouwen: hierin ook bouw, verbouw, subsidie etc. 1961-1967. 1 omslag.
- 730. Wijkgebouwen: hierin ook bouw, verbouw, subsidie etc. 1950-1953. 1 omslag.
- 731. Wijkgebouwen: hierin ook bouw, verbouw, subsidie etc. 1954-1956. 1 omslag.
- 732. Wijkgebouwen: hierin ook bouw, verbouw, subsidie etc. 1956. 1 omslag.
- 733. Wijkgebouwen: hierin ook bouw, verbouw, subsidie etc. 1960-1965. 1 omslag.
- 734. Wijkgebouwen: hierin ook bouw, verbouw, subsidie etc. 1964. 1 omslag.
- 735. Wijkgebouwen: hierin ook bouw, verbouw, subsidie etc. - plaatselijke verenigingen diversen. 1963. 1 omslag.
- 736. Wijkgebouwen: hierin ook bouw, verbouw, subsidie etc. - plaatselijke verenigingen diversen. 1960-1963. 1 omslag.
- 737. Wijkgebouwen: hierin ook bouw, verbouw, subsidie etc. - plaatselijke verenigingen diversen. 1958-1959. 1 omslag.
- 738. Kantoorbenodigheden, hulpmiddelen administratie. 1963-1967. 1 omslag.
- 739. Kantoorbenodigheden, hulpmiddelen administratie. 1968-1970. 1 omslag.
- 740. Automatisering. 1971-1972. 1 omslag.
- 741. Automatisering. 1969. 1 omslag.
- 742. Automatisering. 1965-1969. 1 omslag.
- 743. Magazijn, uitleenmagazijn: h.o.m. kruiken, injectienaalden. 1967-1968. 1 omslag.
- 744. Magazijn, uitleenmagazijn: handleiding. 1963-1966. 1 omslag.
- 745. Magazijn, uitleenmagazijn. 1971-1972. 1 omslag.
- 746. Magazijn, uitleenmagazijn: tabellen. 1968. 1 omslag.
- 747. Magazijn, uitleenmagazijn: h.o.m. uitkomsten enquête uitleenmagazijn. 1970. 1 omslag.
- 748. Onderzoek en ontwikkeling (O&O): onderzoekingen Instituut voor Toegepaste Sociologie (ITS). 1968-1970. 1 omslag.
- 749. Onderzoek en ontwikkeling (O&O): onderzoekingen Instituut voor Toegepaste Sociologie (ITS) e.d. 1971-1973. 1 omslag.
- 750. Onderzoek en ontwikkeling (O&O): onderzoekingen Instituut voor Toegepaste Sociologie (ITS) e.d. - onderzoek "Beeld en gebruik Kruisverenigingen". 1971-1973. 1 omslag.
- 751. Consulanten ontwikkelingswerk. 1967-1971. 1 omslag.
- 752. Vaste commissie volksgezondheid I. 1966. 1 omslag.
- 753. Vaste commissie volksgezondheid II. 1966. 1 omslag.

754. Buitenlandse contacten/correspondentie: Zwitsers wijkgebouwen project. 1967. 1 omslag.
755. Financiering kruiswerk AWBZ. 1970-1971. 1 omslag.
756. Wet gezondheidsvoorzieningen, financiering gezondheidszorg I. 1971. 1 omslag.
757. Wet gezondheidsvoorzieningen, financiering gezondheidszorg II. 1971. 1 omslag.
758. Ziekenverpleging: particuliere ziekenverpleging. 1957-1964. 1 omslag.
759. Ziekenfondsraad vergaderingen. 1973. 1 omslag.
760. Medisch maatschappelijk werk, sociaal medische dienst (SMD). 1967. 1 omslag.
761. Medisch maatschappelijk werk, sociaal medische dienst (SMD). 1963-1964. 1 omslag.
762. Medisch maatschappelijk werk, sociaal medische dienst (SMD). 1961-1963. 1 omslag.
763. Medisch maatschappelijk werk, sociaal medische dienst (SMD). 1964-1969. 1 omslag.
764. Medisch maatschappelijk werk, sociaal medische dienst (SMD): rapporten, overzichten e.d. 1957-1963. 1 omslag.
765. Medisch maatschappelijk werk, sociaal medische dienst (SMD). 1968. 1 omslag.
766. Medisch maatschappelijk werk, sociaal medische dienst (SMD). 1965-1966. 1 omslag.
767. Medisch maatschappelijk werk, sociaal medische dienst (SMD). 1969. 1 omslag.
768. Medisch maatschappelijk werk, sociaal medische dienst (SMD). 1971. 1 omslag.
769. Medisch maatschappelijk werk, sociaal medische dienst (SMD). 1968-1969. 1 omslag.
770. Medisch maatschappelijk werk, sociaal medische dienst (SMD): taakomschrijvingen, nota's e.d. z.j.. 1 omslag.
771. Districtsverpleegsters kankerbestrijding. 1964. 1 omslag.
772. Districtsverpleegsters kankerbestrijding. 1960-1961. 1 omslag.
773. Districtsverpleegsters kankerbestrijding. 1966-1967. 1 omslag.
774. Rheumatiekbestrijding en bestuursvergaderingen Nederlandse vereniging tot reumatiekbestrijding. 1967. 1 omslag.
775. Tuberculosebestrijding. 1961-1962. 1 omslag.
776. Tuberculosebestrijding. 1968-1970. 1 omslag.
777. Tuberculosebestrijding. 1961-1967. 1 omslag.
778. Kankerbestrijding: commissies, enquêtes, acties, vergaderingen. 1968-1969. 1 omslag.
779. Kankerbestrijding: commissies, enquêtes, acties, vergaderingen I. 1969-1972. 1 omslag.
780. Kankerbestrijding: commissies, enquêtes, acties, vergaderingen II. 1969-1972. 1 omslag.
781. Wijkgebouwen: hierin ook bouw, verbouw, subsidie etc. 1962. 1 omslag.
782. Wijkgebouwen: hierin ook bouw, verbouw, subsidie etc. 1959. 1 omslag.
783. Wijkgebouwen: hierin ook bouw, verbouw, subsidie etc. - plaatselijke verenigingen diversen I. 1967. 1 omslag.
784. Wijkgebouwen: hierin ook bouw, verbouw, subsidie etc. - plaatselijke verenigingen diversen II. 1967. 1 omslag.
785. Wijkgebouwen: hierin ook bouw, verbouw, subsidie etc. 1968. 1 omslag.
786. Wijkgebouwen: hierin ook bouw, verbouw, subsidie etc. - plaatselijke verenigingen diversen. 1960. 1 omslag.
787. Wijkgebouwen: hierin ook bouw, verbouw, subsidie etc. - bouwtekeningen wijkgebouwen. 1958-1959. 1 omslag.

- 788.** Wijkgebouwen: hierin ook bouw, verbouw, subsidie etc. - bouwtekeningen plaatselijke verenigingen. 1958-1959. 1 omslag.
- 789..** Wijkgebouwen: hierin ook bouw, verbouw, subsidie etc. - bouwtekeningen wijkgebouwen. 1950-1957. 1 omslag.
- 790.** Wijkgebouwen: hierin ook bouw, verbouw, subsidie etc. - diverse plaatselijke verenigingen. 1962-1963. 1 omslag.
- 791.** Wijkgebouwen: hierin ook bouw, verbouw, subsidie etc. - plaatselijke verenigingen diversen. 1964-1968. 1 omslag.
- 792.** Wijkgebouwen: hierin ook bouw, verbouw, subsidie etc. - plaatselijke verenigingen diversen. 1961-1964. 1 omslag.
- 793.** Wijkgebouwen: hierin ook bouw, verbouw, subsidie etc. - plaatselijke verenigingen diversen. 1957-1959. 1 omslag.
- 794.** Wijkgebouwen: hierin ook bouw, verbouw, subsidie etc. 1960-1964. 1 omslag.
- 795.** Wijkgebouwen: hierin ook bouw, verbouw, subsidie etc. - bouwtekeningen. 1962-1964. 1 omslag.
- 796.** Wijkgebouwen: hierin ook bouw, verbouw, subsidie etc. - bouwtekeningen. 1959. 1 omslag.
- 797.** Wijkgebouwen: hierin ook bouw, verbouw, subsidie etc. - plaatselijke verenigingen diversen. 1964-1965. 1 omslag.
- 798.** Wijkgebouwen: hierin ook bouw, verbouw, subsidie etc. - plaatselijke verenigingen diversen. 1957-1958. 1 omslag.
- 799.** Wijkgebouwen: hierin ook bouw, verbouw, subsidie etc. - diverse plaatselijke verenigingen. 1963-1968. 1 omslag.
- 800.** Wijkgebouwen: hierin ook bouw, verbouw, subsidie etc.: verschillende plaatselijke verenigingen. 1961. 1 omslag.
- 801.** Wijkgebouwen: hierin ook bouw, verbouw, subsidie etc.: verschillende plaatselijke verenigingen. 1959-1961. 1 omslag.
- 802.** Wijkgebouwen: hierin ook bouw, verbouw, subsidie etc. - bouwtekeningen. 1957. 1 omslag.
- 803.** Onderhoud gebouwen. 1944-1967. 1 omslag.
- 804.** Gezondheidscentra. 1969-1971. 1 omslag.
- 805.** Prenatale zorg, perinatale zorg. 1960-1966. 1 omslag.
- 806.** Kraamzorg. 1960-1964. 1 omslag.
- 807.** Kraamzorg. 1965-1967. 1 omslag.
- 808.** Kraamzorg. 1971-1972. 1 omslag.
- 809.** Kraamzorg I. 1972-1973. 1 omslag.
- 810.** Kraamzorg II. 1972-1973. 1 omslag.
- 811.** Kraamzorg. 1968-1969. 1 omslag.
- 812.** Kraamzorg: projectgroep ontwikkeling kraamzorg I. 1970-1971. 1 omslag.
- 813.** Kraamzorg: projectgroep ontwikkeling kraamzorg II. 1970-1971. 1 omslag.
- 814.** Kraamzorg: diversen, enquête e.d. 1967. 1 omslag.
- 815.** Kinderhygiëne. 1959. 1 omslag.
- 816.** Kinderhygiëne. 1960-1962. 1 omslag.

- 817. Kinderhygiëne. 1967. 1 omslag.
- 818. Kinderhygiëne. 1961-1966. 1 omslag.
- 819. Kinderhygiëne. 1964-1965. 1 omslag.
- 820. Kinderhygiëne: nota's. 1968. 1 omslag.
- 821. Kinderhygiëne. 1966-1969. 1 omslag.
- 822. Kinderhygiëne. 1969. 1 omslag.
- 823. Kinderhygiëne. 1970. 1 omslag.
- 824. Kinderhygiëne. 1971. 1 omslag.
- 825. Kinderhygiëne. 1972. 1 omslag.
- 826. Kraamzorg. 1967-1968. 1 omslag.
- 827. Kraamzorg: map Geuzenbroek. 1973. 1 omslag.
- 828. Kraamzorg I. 1973. 1 omslag.
- 829. Kraamzorg II. 1973. 1 omslag.
- 830. Commissie kraamzorg. 1958-1966. 1 omslag.
- 831. Commissie kraamzorg I. 1962. 1 omslag.
- 832. Commissie kraamzorg II. 1962. 1 omslag.
- 833. Commissie kraamzorg. 1970-1971. 1 omslag.
- 834. Coördinatiecommissie kraaminternaten: planning kraaminternaten. 1963-1964. 1 omslag.
- 835. Kraamzorg provinciale kruisverenigingen: Noord-Brabant. 1967. 1 omslag.
- 836. Kraamzorg provinciale kruisverenigingen. 1972. 1 omslag.
- 837. Kraamzorg provinciale kruisverenigingen. 1973. 1 omslag.
- 838. Kraamzorg financiering. 1965. 1 omslag.
- 839. Kraamzorg financiering. 1964-1967. 1 omslag.
- 840. Tarieven kraamzorg. 1970. 1 omslag.
- 841. Werkgroep Ziekenfondsraad-kruisverenigingen: overleg kraamzorg en kraamgeld. 1970-1971. 1 omslag.
- 842. Werkgroep Ziekenfondsraad-kruisverenigingen: overleg kraamzorg en kraamgeld. 1972. 1 omslag.
- 843. Werkgroep Ziekenfondsraad-kruisverenigingen: overleg kraamzorg en kraamgeld. 1967. 1 omslag.
- 844. Werkgroep Ziekenfondsraad-kruisverenigingen: overleg kraamzorg en kraamgeld. 1968-1969. 1 omslag.
- 845. Financiering kraamcentra I. 1972. 1 omslag.
- 846. Financiering kraamcentra II. 1972. 1 omslag.
- 847. Consultatiebureau, zuigelingen­zorg, hier ook vroegtijdige onderkenning (VTO). 1959-1967. 1 omslag.
- 848. Consultatiebureau, zuigelingen­zorg, hier ook vroegtijdige onderkenning (VTO). 1963-1967. 1 omslag.
- 849. Modelcontract ziekenfondsen kraamcentra: uniform systeem inschrijvings­gelden I. 1970-1971. 1 omslag.
- 850. Modelcontract ziekenfondsen kraamcentra: uniform systeem inschrijvings­gelden II.

1970-1971. 1 omslag.

- 851. Lichamelijk gehandicapten. 1963-1967. 1 omslag.
- 852. Lichamelijk gehandicapten. 1967. 1 omslag.
- 853. Gezinszorg, gezinsverzorging. 1962-1965. 1 omslag.
- 854. Entadministratie. 1960-1968. 1 omslag.
- 855. Entadministratie: provinciale verenigingen. 1969-1972. 1 omslag.
- 856. Experiment ziekenverzorgsters, wijkziekenverzorgsters: wijkziekenverzorgster. 1967-1968. 1 omslag.
- 857. Experiment ziekenverzorgsters, wijkziekenverzorgsters: wijkziekenverzorgster I. 1966-1967. 1 omslag.
- 858. Experiment ziekenverzorgsters, wijkziekenverzorgsters: wijkziekenverzorgster II. 1966-1967. 1 omslag.
- 859. Experiment ziekenverzorgsters, wijkziekenverzorgsters. 1965. 1 omslag.
- 860. Experiment ziekenverzorgsters, wijkziekenverzorgsters. 1963-1964. 1 omslag.
- 861. Experiment ziekenverzorgsters, wijkziekenverzorgsters. 1967. 1 omslag.
- 862. Experiment ziekenverzorgsters, wijkziekenverzorgsters. 1966. 1 omslag.
- 863. Experiment ziekenverzorgsters, wijkziekenverzorgsters: met wetsontwerp. 1966. 1 omslag.
- 864. Bejaardenzorg: commissievergaderingen. 1965-1967. 1 omslag.
- 865. Bejaardenzorg. 1964-1965. 1 omslag.
- 866. Bejaardenzorg. 1965-1967. 1 omslag.
- 867. Bejaardenzorg. 1968. 1 omslag.
- 868. Bejaardenzorg. 1958-1963. 1 omslag.
- 869. Bejaardenzorg in de wijk, commissie bejaardenzorg: taak van Algemene Nederlandse Vereniging (ANV) t.o.v. bejaarden I. 1970-1972. 1 omslag.
- 870. Bejaardenzorg in de wijk, commissie bejaardenzorg: taak van Algemene Nederlandse Vereniging (ANV) t.o.v. bejaarden II. 1970-1972. 1 omslag.
- 871. Bejaardenzorg in de wijk, commissie bejaardenzorg: taak van Algemene Nederlandse Vereniging (ANV) t.o.v. bejaarden. 1969. 1 omslag.
- 872. Geslachtsziektenbestrijding. 1963. 1 omslag.
- 873. Geslachtsziektenbestrijding. 1968-1969. 1 omslag.
- 874. Diabeteszorg, nazorg. 1957-1961. 1 omslag.
- 875. Gehandicapte kinderen: commissie ouders van. 1963-1964. 1 omslag.
- 876. Lichamelijk gehandicapten 1962-1964. 1 omslag.
- 877. Districtsverpleegsters geestelijke gezondheidszorg: vergaderingen werkcommissies 1964-1967. 1 omslag.
- 878. Districtsverpleegsters geestelijke gezondheidszorg: vergaderingen werkcommissies. 1962-1964. 1 omslag.
- 879. Redactievergaderingen gezondheidszorg. 1961-1964. 1 omslag.
- 880. Redactievergaderingen gezondheidszorg. 1965-1967. 1 omslag.
- 881. Redactievergaderingen gezondheidszorg. 1968-1969. 1 omslag.
- 882. Redactievergaderingen gezondheidszorg. 1970-1972. 1 omslag.

- 883. Kaderblad informatie naar provincies. 1966-1967. 1 omslag.
- 884. Ledenwerving, voorlichting, folders, brochures enz. en public relations: public relations. 1959-1974. 1 omslag.
- 885. Revalidatie I. 1961-1967. 1 omslag.
- 886. Revalidatie II. 1961-1967. 1 omslag.
- 887. Abonnementen maandblad. 1964-1968. 1 omslag.
- 888. Recensies, kopij maandblad. 1969. 1 omslag.
- 889. Advertenties maandblad. 1965-1968. 1 omslag.
- 890. Maandblad, artikelen, ook uitgave brochure boekwerk. 1967-1968. 1 omslag.
- 891. Informatiebulletin. 1965-1968. 1 omslag.
- 892. Leerboek opleiding kraamverzorgsters. 1961. 1 omslag.
- 893. Leerboek opleiding kraamverzorgsters. 1963-1965. 1 omslag.
- 894. Leerboek opleiding kraamverzorgsters. 1968. 1 omslag.
- 895. Leerboek opleiding kraamverzorgsters. 1972. 1 omslag.
- 896. Leerboek opleiding kraamverzorgsters I. 1971-1972. 1 omslag.
- 897. Leerboek opleiding kraamverzorgsters II. 1971-1972. 1 omslag.
- 898. Leerboek opleiding kraamverzorgsters. 1973. 1 omslag.
- 899. Leerboek opleiding kraamverzorgsters: financieringsmap. 1972-1973. 1 omslag.
- 900. Leerboek moederschapzorg en kinderhygiëne. 1973. 1 omslag.
- 901. Provinciale Kruisverenigingen: rondschrijven aan provinciale verenigingen en werkbezoeken provinciale vergaderingen - werkverslagen adjunct-secretaris. 1957-1965. 1 omslag.
- 902. Provinciale Kruisverenigingen: rondschrijven aan provinciale verenigingen en werkbezoeken provinciale vergaderingen - werkverslagen. 1966-1973. 1 omslag.
- 903. Materialen commissie voorlichting: enquête lesbrieven. 1968. 1 omslag.
- 904. Stukken betreffende films. 1963-1967. 1 omslag.
- 905. Stukken betreffende het vervaardigen van grammofoonplaten ten behoeve van voorlichting en zwangerschapsgymnastiek. 1963-1965. 1 omslag.
- 906. Voorlichting Gezondheidsvoorlichting en -Opvoeding: enquête. 1956. 1 omslag.
- 907. Voorlichting Gezondheidsvoorlichting en -Opvoeding. 1961-1964. 1 omslag.
- 908. Commissie Gezondheidsvoorlichting en -Opvoeding (GVO). 1968-1971. 1 omslag.
- 909. Commissie Gezondheidsvoorlichting en -Opvoeding (GVO). 1965-1968. 1 omslag.
- 910. Gezondheidsvoorlichting en -opvoeding (GVO). 1963-1964. 1 omslag.
- 911. Gezondheidsvoorlichting en -opvoeding (GVO): voordrachten GVO o.a. Rouwenhorst, Beyerman etc. 1964-1966. 1 omslag.
- 912. Gezondheidsvoorlichting en -opvoeding (GVO): voordrachten cyclus. 1965-1966. 1 omslag.
- 913. Gezondheidsvoorlichting en -opvoeding (GVO). 1967. 1 omslag.
- 914. Gezondheidsvoorlichting en -opvoeding (GVO). 1964-1967. 1 omslag.
- 915. Gezondheidsvoorlichting en -opvoeding (GVO): buitenlandse correspondentie. 1965-1967. 1 omslag.

- 916. Gezondheidsvoorlichting en -opvoeding (GVO) contactgroep: projectgroep ontwikkeling GVO. 1972. 1 omslag.
- 917. Gezondheidsvoorlichting en -opvoeding (GVO) contactgroep. 1972. 1 omslag.
- 918. Gezondheidsvoorlichting en -opvoeding (GVO) contactgroep: contact provinciaal, plaatselijk project onderzoek enz. 1971. 1 omslag.
- 919. Gezondheidsvoorlichting en -opvoeding (GVO) contactgroep: vergadering landelijke groep. 1972. 1 omslag.
- 920. Gezondheidsvoorlichting en -opvoeding (GVO) contactgroep. 1968-1969. 1 omslag.
- 921. Gezondheidsvoorlichting en -opvoeding (GVO) contactgroep: voorlichting materiaal. 1970-1971. 1 omslag.
- 922. Gezondheidsvoorlichting en -opvoeding (GVO) contactgroep. 1970. 1 omslag.
- 923. Gezondheidsvoorlichting en -opvoeding (GVO) contactgroep. 1971-1973. 1 omslag.
- 924. Voedingsvoorlichting: vergadering diëtisten provinciale commissie. 1968-1972. 1 omslag.
- 925. Sexuele voorlichting, opvoeding. 1967. 1 omslag.
- 926. Sexuele voorlichting, opvoeding. 1966-1968. 1 omslag.
- 927. Sexuele voorlichting, opvoeding I. voor 1966. 1 omslag.
- 928. Sexuele voorlichting, opvoeding II. voor 1966. 1 omslag.
- 929. Kind en opvoeding (K & O). 1959-1968. 1 omslag.
- 930. Bijscholingscommissie. 1968-1973. 1 omslag.
- 931. Bijscholingscommissie. 1971. 1 omslag.
- 932. Bijscholingscommissie I. 1972. 1 omslag.
- 933. Bijscholingscommissie II. 1972. 1 omslag.
- 934. Bijscholingscommissie. 1967-1970. 1 omslag.
- 935. Bijscholingscommissie. 1973. 1 omslag.
- 936. Commissie Gezondheidsvoorlichting en -Opvoeding (GVO). 1966-1967. 1 omslag.
- 937. Kerngroep opleiding en bijscholing I. 1973. 1 omslag.
- 938. Kerngroep opleiding en bijscholing II. 1973. 1 omslag.
- 939. Kerngroep opleiding en bijscholing III. 1973. 1 omslag.
- 940. Kerngroep opleiding en bijscholing IV. 1973. 1 omslag.
- 941. Opleiding cursus wijkverpleegsters: organisatie besluit - toelatingseisen, discussie opleiding, werving etc. 1969-1972. 1 omslag.
- 942. Opleiding cursus wijkverpleegsters: organisatie besluit. 1963-1966. 1 omslag.
- 943. Opleiding cursus wijkverpleegsters: organisatie besluit. 1961. 1 omslag.
- 944. Opleiding cursus wijkverpleegsters: organisatie besluit. 1955-1960. 1 omslag.
- 945. Opleiding cursus wijkverpleegsters: organisatie besluit. 1951-1952. 1 omslag.
- 946. Opleiding cursus wijkverpleegsters: organisatie besluit. 1943-1955. 1 omslag.
- 947. Opleiding cursus wijkverpleegsters: organisatie besluit. 1947-1953. 1 omslag.
- 948. Opleiding cursus wijkverpleegsters: organisatie besluit. 1960. 1 omslag.
- 949. Opleiding cursus wijkverpleegsters: organisatie besluit. 1942-1944. 1 omslag.
- 950. Opleiding cursus wijkverpleegsters: organisatie besluit. 1961-1962. 1 omslag.

- 951. Opleiding cursus wijkverpleegsters: organisatie besluit I. 1963-1964. 1 omslag.
- 952. Opleiding cursus wijkverpleegsters: organisatie besluit II. 1963-1964. 1 omslag.
- 953. Opleiding cursus wijkverpleegsters: organisatie besluit - lesstof, rapporten. 1966. 1 omslag.
- 954. Opleiding cursus wijkverpleegsters: organisatie besluit. 1964. 1 omslag.
- 955. Opleiding cursus wijkverpleegsters: organisatie besluit. 1965-1966. 1 omslag.
- 956. Opleiding cursus wijkverpleegsters: organisatie besluit. 1968. 1 omslag.
- 957. Opleiding cursus wijkverpleegsters: organisatie besluit. 1966. 1 omslag.
- 958. Opleiding cursus wijkverpleegsters: organisatie besluit. 1965-1967. 1 omslag.
- 959. Opleiding cursus wijkverpleegsters: organisatie besluit - vergaderingen met Geneeskundige Hoofdinspectie (GHI). 1964-1967. 1 omslag.
- 960. Opleiding cursus wijkverpleegsters: organisatie besluit - commissie opleidingen. 1961-1962. 1 omslag.
- 961. Opleiding cursus wijkverpleegsters: organisatie besluit. 1924-1938. 1 omslag.
- 962. Opleiding cursus wijkverpleegsters: organisatie besluit. 1959-1961. 1 omslag.
- 963. Opleiding cursus wijkverpleegsters: organisatie besluit. 1953-1958. 1 omslag.
- 964. Opleiding cursus wijkverpleegsters: organisatie besluit. 1950-1959. 1 omslag.
- 965. Leerboek opleiding kraamverzorgsters: losse stukken dr. Faddegon I. 1972. 1 omslag.
- 966. Leerboek opleiding kraamverzorgsters: losse stukken dr. Faddegon II. 1972. 1 omslag.
- 967. Leerboek opleiding kraamverzorgsters: losse stukken dr. Faddegon III. 1972. 1 omslag.
- 968. Leerboek opleiding kraamverzorgsters: losse stukken dr. Faddegon IV. 1972. 1 omslag.
- 969. Commissie herziening wijkopleiding. 1966. 1 omslag.
- 970. Commissie herziening wijkopleiding. 1965. 1 omslag.
- 971. Commissie herziening wijkopleiding. 1964. 1 omslag.
- 972. Commissie herziening wijkopleiding. 1963. 1 omslag.
- 973. Commissie herziening wijkopleiding. 1962-1963. 1 omslag.
- 974. Opleiding cursus wijkverpleegsters: organisatie besluit - nieuwe wijkopleiding. 1967. 1 omslag.
- 975. Contact Maatschappelijke gezondheidszorg (MGZ) opleidingen: vergaderingen opleidingen stafdocenten wijkverpleegkundigen. 1967. 1 omslag.
- 976. Contact Maatschappelijke gezondheidszorg (MGZ) opleidingen: vergaderingen opleidingen stafdocenten wijkverpleegkundigen. 1968. 1 omslag.
- 977. Contact Maatschappelijke gezondheidszorg (MGZ) opleidingen: vergaderingen opleidingen stafdocenten wijkverpleegkundigen. 1966. 1 omslag.
- 978. Contact Maatschappelijke gezondheidszorg (MGZ) opleidingen: vergaderingen opleidingen stafdocenten wijkverpleegkundigen. 1966-1968. 1 omslag.
- 979. Contact Maatschappelijke gezondheidszorg (MGZ) opleidingen: vergaderingen opleidingen stafdocenten wijkverpleegkundigen. 1969. 1 omslag.
- 980. Vooropleiding verzorgende beroepen (VVB): stages, aantekeningen, vergaderingen etc. 1963-1965. 1 omslag.
- 981. Vooropleiding verzorgende beroepen (VVB): stages. 1966-1968. 1 omslag.
- 982. Vooropleiding verzorgende beroepen (VVB). 1962. 1 omslag.

- 983.** Vooropleiding verzorgende beroepen (VVB): overbrugging. 1964-1969. 1 omslag.
- 984.** Vooropleiding verzorgende beroepen (VVB): vergaderingen, besprekingen. 1962-1964. 1 omslag.
- 985.** Opleiding kraamverzorgsters. 1960-1962. 1 omslag.
- 986.** Opleiding kraamverzorgsters. 1963. 1 omslag.
- 987.** Opleiding kraamverzorgsters. 1967. 1 omslag.
- 988.** Opleiding kraamverzorgsters. 1961-1968. 1 omslag.
- 989.** Opleiding kraamverzorgsters. 1965-1968. 1 omslag.
- 990.** Opleiding kraamverzorgsters. 1967-1968. 1 omslag.
- 991.** Opleiding kraamverzorgsters. 1968. 1 omslag.
- 992.** Leerboek opleiding kraamverzorgsters: leerstofcommissie. 1962-1964. 1 omslag.
- 993.** Leerboek opleiding kraamverzorgsters: leerstofcommissie. 1964-1966. 1 omslag.
- 994.** Opleiding kraamverzorgsters in kraaminternaten. 1966-1967. 1 omslag.
- 995.** Opleiding kraamverzorgsters in kraaminternaten. 1961-1967. 1 omslag.
- 996.** Opleiding kraamverzorgsters in kraaminternaten. 1959. 1 omslag.
- 997.** Opleiding kraamverzorgsters in kraaminternaten: vergadering van dagelijks bestuur internaten provinciale stichting. 1966-1967. 1 omslag.
- 998.** Opleiding bejaardenhelpsters. 1961-1968. 1 omslag.
- 999.** Opleiding verpleegsters sociaal psychiatrische nazorg. 1947-1959. 1 omslag.
- 1000.** Opleiding verpleegsters sociaal psychiatrische nazorg. 1962-1967. 1 omslag.
- 1001.** Opleiding verpleegsters sociaal psychiatrische nazorg. 1965-1968. 1 omslag.
- 1002.** Opleiding Maatschappelijke Gezondheidszorg (MGZ): algemeen - diverse opleidingsinstituten. 1968. 1 omslag.
- 1003.** Opleiding Maatschappelijke Gezondheidszorg (MGZ): algemeen - diverse opleidingsinstituten. 1968-1973. 1 omslag.
- 1004.** Seminarium voor gezondheidszorg (ook Sparrenheide): vergaderingen bestuur I. 1968-1969. 1 omslag.
- 1005.** Seminarium voor gezondheidszorg (ook Sparrenheide): vergaderingen bestuur II. 1968-1969. 1 omslag.
- 1006.** Seminarium voor gezondheidszorg (ook Sparrenheide): vergaderingen bestuur. 1970-1971. 1 omslag.
- 1007.** Vooropleidingen verplegenden: diploma A. 1966-1973. 1 omslag.
- 1008.** Seminarium voor gezondheidszorg (ook Sparrenheide): stichtingsakte, bouwtekeningen etc. 1964-1967. 1 omslag.
- 1009.** Seminarium voor gezondheidszorg (ook Sparrenheide): cursussen, documentatie. 1962-1963. 1 omslag.
- 1010.** Seminarium voor gezondheidszorg (ook Sparrenheide): vergaderingen bestuur. 1968. 1 omslag.
- 1011.** Seminarium voor gezondheidszorg (ook Sparrenheide): vergaderingen bestuur. 1966-1967. 1 omslag.
- 1012.** Seminarium voor gezondheidszorg (ook Sparrenheide): vergaderingen bestuur I. 1972. 1 omslag.
- 1013.** Seminarium voor gezondheidszorg (ook Sparrenheide): vergaderingen bestuur II. 1972. 1 omslag.

omslag.

- 1014. Seminarium voor gezondheidszorg (ook Sparrenheide): vergaderingen bestuur. 1971. 1 omslag.
- 1015. Seminarium voor gezondheidszorg (ook Sparrenheide): vergaderingen bestuur: Sparrenheide. 1971. 1 omslag.
- 1016. Seminarium voor gezondheidszorg (ook Sparrenheide): vergaderingen bestuur: Sparrenheide. 1970. 1 omslag.
- 1017. Seminarium voor gezondheidszorg (ook Sparrenheide): vergaderingen bestuur: Sparrenheide I. 1969. 1 omslag.
- 1018. Seminarium voor gezondheidszorg (ook Sparrenheide): vergaderingen bestuur: Sparrenheide II. 1969. 1 omslag.
- 1019. Seminarium voor gezondheidszorg (ook Sparrenheide): Sparrenheide. 1962-1963. 1 omslag.
- 1020. Stichting seminarium voor gezondheidszorg: vergaderingen dagelijks bestuur. 1972. 1 omslag.
- 1021. Stichting seminarium voor gezondheidszorg: vergaderingen dagelijks bestuur. 1971. 1 omslag.
- 1022. Enquête gezinsverzorging: financiële enquête. 1963-1964. 1 omslag.
- 1023. Enquête gezinsverzorging: vragenlijsten. 1965. 1 omslag.
- 1024. Opleiding gezinsverzorgsters. 1960-1961. 1 omslag.
- 1025. Opleiding gezinsverzorgsters. 1961-1966. 1 omslag.
- 1026. Stichting opleiding bejaardenzorg I. 1963-1965. 1 omslag.
- 1027. Stichting opleiding bejaardenzorg II. 1963-1965. 1 omslag.
- 1028. Stichting opleiding bejaardenzorg. 1965-1966. 1 omslag.
- 1029. Stages, in opleiding Maatschappelijke Gezondheidszorg, stages algemeen. 1962-1965. 1 omslag.
- 1030. Stages, in opleiding Maatschappelijke Gezondheidszorg, stages algemeen. 1959-1968. 1 omslag.
- 1031. Stages, in opleiding Maatschappelijke Gezondheidszorg, stages algemeen I. 1970-1972. 1 omslag.
- 1032. Stages, in opleiding Maatschappelijke Gezondheidszorg, stages algemeen II. 1970-1972. 1 omslag.
- 1033. Stages, in opleiding Maatschappelijke Gezondheidszorg, stages algemeen I. 1959-1964. 1 omslag.
- 1034. Stages, in opleiding Maatschappelijke Gezondheidszorg, stages algemeen II. 1959-1964. 1 omslag.
- 1035. Bijscholing wijkziekenverzorgsters. 1970-1972. 1 omslag.
- 1036. Applicatiecursus wijkziekenverzorgsters I. 1970-1971. 1 omslag.
- 1037. Applicatiecursus wijkziekenverzorgsters II. 1970-1971. 1 omslag.
- 1038. Applicatiecursus wijkziekenverzorgsters. 1972. 1 omslag.
- 1039. Applicatiecursus wijkziekenverzorgsters: wijkziekenverzorgsters met getuigschriften. 1973. 1 omslag.
- 1040. Applicatiecursus wijkziekenverzorgsters. 1973. 1 omslag.
- 1041. Bijscholing wijkziekenverzorgsters. 1970. 1 omslag.

- 1042. Bijscholing wijkziekenverzorgsters. 1971. 1 omslag.
- 1043. Bijscholing wijkziekenverzorgsters. 1973. 1 omslag.
- 1044. Bijscholingscursussen wijkverpleegkundigen: Friesland. 1955-1967. 1 omslag.
- 1045. Bijscholingscursussen wijkverpleegkundigen: Overijssel. 1961-1966. 1 omslag.
- 1046. Bijscholingscursussen wijkverpleegkundigen: Overijssel. 1954-1960. 1 omslag.
- 1047. Bijscholingscursussen wijkverpleegkundigen: Drenthe. 1952-1967. 1 omslag.
- 1048. Bijscholingscursussen wijkverpleegkundigen: Groningen. 1955-1967. 1 omslag.
- 1049. Bijscholingscursussen wijkverpleegkundigen: Utrecht. 1955-1959. 1 omslag.
- 1050. Bijscholingscursussen wijkverpleegkundigen: Zuid-Holland. 1954-1956. 1 omslag.
- 1051. Bijscholingscursussen wijkverpleegkundigen: Utrecht. 1960-1967. 1 omslag.
- 1052. Bijscholingscursussen wijkverpleegkundigen: Utrecht. 1957-1968. 1 omslag.
- 1053. Bijscholingscursussen wijkverpleegkundigen: Gelderland. 1956-1967. 1 omslag.
- 1054. Bijscholingscursussen wijkverpleegkundigen: Zuid-Holland. 1960-1966. 1 omslag.
- 1055. Bijscholingscursussen wijkverpleegkundigen: Zeeland. 1960-1967. 1 omslag.
- 1056. Bijscholingscursussen wijkverpleegkundigen: Noord-Brabant. 1957-1967. 1 omslag.
- 1057. Bijscholingscursussen wijkverpleegkundigen: Limburg. 1961-1967. 1 omslag.
- 1058. Bijscholingscursussen wijkverpleegkundigen: Noord-Holland. 1954-1966. 1 omslag.
- 1059. Bijscholingscursussen wijkverpleegkundigen: Zeeland. 1954-1959. 1 omslag.
- 1060. Bijscholingscursussen districtsverpleegsters: werkconferenties. 1957. 1 omslag.
- 1061. Bijscholingscursussen districtsverpleegsters: werkconferenties. 1955-1956. 1 omslag.
- 1062. Bijscholingscursussen districtsverpleegsters: werkconferenties. 1955. 1 omslag.
- 1063. Bijscholingscursussen districtsverpleegsters: werkconferenties. 1952. 1 omslag.
- 1064. Bijscholingscursussen districtsverpleegsters: werkconferenties. 1953. 1 omslag.
- 1065. Bijscholingscursussen districtsverpleegsters: werkconferenties. 1962-1963. 1 omslag.
- 1066. Bijscholingscursussen districtsverpleegsters: werkconferenties. 1960. 1 omslag.
- 1067. Bijscholingscursussen districtsverpleegsters: werkconferenties. 1963-1967. 1 omslag.
- 1068. Bijscholingscursussen districtsverpleegsters: werkconferenties. 1968. 1 omslag.
- 1069. Bijscholingscursussen districtsverpleegsters: werkconferenties. 1969. 1 omslag.
- 1070. Bijscholingscursussen districtsverpleegsters: werkconferenties. 1970. 1 omslag.
- 1071. Bijscholingscursussen districtsverpleegsters: werkconferenties. 1971. 1 omslag.
- 1072. Bijscholing districtsverpleegsters bij kinderhygiëne. 1954. 1 omslag.
- 1073. Bijscholing districtsverpleegsters bij kinderhygiëne. 1950-1951. 1 omslag.
- 1074. Bijscholing districtsverpleegsters bij kinderhygiëne. 1958. 1 omslag.
- 1075. Bijscholing districtsverpleegsters bij kinderhygiëne. 1956. 1 omslag.
- 1076. Bijscholing districtsverpleegsters tuberculosebestrijding. 1955-1964. 1 omslag.
- 1077. Bijscholing kraamverzorgsters. 1957-1963. 1 omslag.
- 1078. Bijscholing kraamverzorgsters. 1959-1961. 1 omslag.
- 1079. Bijscholing kraamverzorgsters. 1966-1967. 1 omslag.

- 1080. Bijscholing leidsters - docenten. 1951. 1 omslag.
- 1081. Bijscholing leidsters - docenten. 1962-1963. 1 omslag.
- 1082. Bijscholing leidsters - docenten. 1954-1956. 1 omslag.
- 1083. Bijscholing leidsters - docenten. 1958-1959. 1 omslag.
- 1084. Bijscholing leidsters - docenten. 1960. 1 omslag.
- 1085. Bijscholing leidsters - docenten I. 1967. 1 omslag.
- 1086. Bijscholing leidsters - docenten II. 1967. 1 omslag.
- 1087. Bijscholing leidsters - docenten I. 1966-1967. 1 omslag.
- 1088. Bijscholing leidsters - docenten II. 1966-1967. 1 omslag.
- 1089. Bijscholing leidsters - docenten. 1965. 1 omslag.
- 1090. Bijscholing leidsters - docenten. 1963-1964. 1 omslag.
- 1091. Bijscholing leidsters - docenten. 1963. 1 omslag.
- 1092. Bijscholing leidsters - docenten. 1968. 1 omslag.
- 1093. Begin, vervulling en beëindiging dienstbetrekking: regelingen voor vervanging, waarneming. 1966-1967. 1 omslag.
- 1094. Begin, vervulling en beëindiging dienstbetrekking: regelingen voor vervanging, waarneming. 1965. 1 omslag.
- 1095. Begin, vervulling en beëindiging dienstbetrekking: regelingen voor vervanging, waarneming. 1958-1964. 1 omslag.
- 1096. Taakvervulling, omschrijving taakinstructies: maatschappelijk werksters, leidster gezinsverzorging. 1958-1964. 1 omslag.
- 1097. Taakvervulling, omschrijving taakinstructies: wijkverpleegsters. 1958-1967. 1 omslag.
- 1098. Taakvervulling, omschrijving taakinstructies: districtsverpleegsters kankerbestrijding. 1962-1967. 1 omslag.
- 1099. Arbeidsovereenkomst, rechtspositie onderhandelingen: nevenfuncties Bescherming Bevolking (BB). 1956-1964. 1 omslag.
- 1100. Arbeidsovereenkomst, rechtspositie onderhandelingen. 1957-1967. 1 omslag.
- 1101. Provinciale bijscholingen: cursussen. 1964-1967. 1 omslag.
- 1102. Bijscholing/conferenties staven kraaminternaten I. 1966-1967. 1 omslag.
- 1103. Bijscholing/conferenties staven kraaminternaten II. 1966-1967. 1 omslag.
- 1104. Bijscholing/conferenties staven kraaminternaten. 1965-1966. 1 omslag.
- 1105. Bijscholing/conferenties staven kraaminternaten. 1967-1968. 1 omslag.
- 1106. Taakvervulling, omschrijving taakinstructies: hoofdwijkverpleegkundigen (HVV). 1964-1968. 1 omslag.
- 1107. Taakvervulling, omschrijving taakinstructies: wijkverpleegkundigen (WV). 1960-1967. 1 omslag.
- 1108. Taakvervulling, omschrijving taakinstructies: verpleegkundigen algemene dienst (VAD). 1959-1964. 1 omslag.
- 1109. Taakvervulling, omschrijving taakinstructies: taak schoolverpleegkundigen. 1958. 1 omslag.
- 1110. Taakvervulling, omschrijving taakinstructies: opleiding schoolverpleegsters. 1958. 1 omslag.

- 1111. Taakvervulling, omschrijving taakinstructies: wijkverpleegkundigen (WV). 1951-1960. 1 omslag.
- 1112. Taakvervulling, omschrijving taakinstructies: personeel landelijk bureau. 1963-1967. 1 omslag.
- 1113. Bijscholing/conferenties staven kraaminternaten. 1964-1965. 1 omslag.
- 1114. Taakvervulling, omschrijving taakinstructies: districtsverpleegsters. 1962-1964. 1 omslag.
- 1115. Taakvervulling, omschrijving taakinstructies: districtsverpleegsters. 1958-1961. 1 omslag.
- 1116. Taakvervulling, omschrijving taakinstructies: districtsverpleegsters kankerbestrijding. 1967-1968. 1 omslag.
- 1117. Taakvervulling, omschrijving taakinstructies: artsen. 1965-1967. 1 omslag.
- 1118. Taakvervulling, omschrijving taakinstructies: districtsverpleegsters. 1959-1967. 1 omslag.
- 1119. Taakvervulling, omschrijving taakinstructies: districtsverpleegsters. 1962-1967. 1 omslag.
- 1120. Taakvervulling, omschrijving taakinstructies: gezinsverzorging. 1963. 1 omslag.
- 1121. Salariëring: algemeen, per functie onderverdeeld. 1963-1968. 1 omslag.
- 1122. Salariëring: algemeen, per functie onderverdeeld. 1968-1969. 1 omslag.
- 1123. Salariëring: algemeen, per functie onderverdeeld. 1956-1967. 1 omslag.
- 1124. Salariëring: algemeen, per functie onderverdeeld - verpleegkundigen. 1956-1961. 1 omslag.
- 1125. Salariëring: algemeen, per functie onderverdeeld - bestuursleden. 1957-1967. 1 omslag.
- 1126. Salariëring: algemeen, per functie onderverdeeld. 1968. 1 omslag.
- 1127. Salariëring: algemeen, per functie onderverdeeld. 1970. 1 omslag.
- 1128. Salariëring: algemeen, per functie onderverdeeld - kraamzorg personeel. 1956-1967. 1 omslag.
- 1129. Salariëring: algemeen, per functie onderverdeeld - districtsverpleegsters (dv's) en verpleegsters algemene dienst (vad's). 1957-1966. 1 omslag.
- 1130. Salariëring: algemeen, per functie onderverdeeld - wijkverpleegsters. 1959-1967. 1 omslag.
- 1131. Salariëring: algemeen, per functie onderverdeeld - salarissen verplegend personeel (hierin o.m. toelagen, giften oud verpleegkundigen). 1962-1967. 1 omslag.
- 1132. Salariëring: algemeen, per functie onderverdeeld - gezinsverzorging. 1964-1968. 1 omslag.
- 1133. Salariëring: algemeen, per functie onderverdeeld - gezinsverzorging. 1956-1964. 1 omslag.
- 1134. Salariëring: algemeen, per functie onderverdeeld - artsen. 1964-1967. 1 omslag.
- 1135. Salariëring: algemeen, per functie onderverdeeld - artsen. 1957-1965. 1 omslag.
- 1136. Verzekeringen, pensioenen: levensverzekering. 1956-1959. 1 omslag.
- 1137. Verzekeringen, pensioenen: levensverzekeringsopbrengsten. 1956-1959. 1 omslag.
- 1138. Verzekeringen, pensioenen II. 1956-1961. 1 omslag.
- 1139. Verzekeringen, pensioenen. 1953-1959. 1 omslag.
- 1140. Verzekeringen, pensioenen I. 1956-1961. 1 omslag.
- 1141. Ongevallenverzekering bestuursleden enz. 1957-1958. 1 omslag.
- 1142. Ongevallenverzekering bestuursleden enz. (zie map pensioenverzekering). 1962-1967. 1 omslag.

omslag.

- 1143. Ongevallenverzekering bestuursleden enz. 1959. 1 omslag.
- 1144. Ongevallenverzekering bestuursleden enz. 1960-1965. 1 omslag.
- 1145. Ongevallenverzekering bestuursleden enz. 1960-1970. 1 omslag.
- 1146. Ongevallenverzekering bestuursleden enz. 1961. 1 omslag.
- 1147. Ongevallenverzekering bestuursleden enz. 1962-1967. 1 omslag.
- 1148. Ongevallenverzekering bestuursleden enz. 1954-1961. 1 omslag.
- 1149. Verzekeringen: o.m. W.A.-verzekering. 1957-1965. 1 omslag.
- 1150. Verzekeringen: o.m. W.A.-verzekering. 1963-1965. 1 omslag.
- 1151. Verzekeringen: o.m. W.A.-verzekering. 1965-1969. 1 omslag.
- 1152. Verzekeringen: o.m. W.A.-verzekering. 1965-1970. 1 omslag.
- 1153. Hoofdwijkverpleegkundigen I. 1966-1973. 1 omslag.
- 1154. Hoofdwijkverpleegkundigen II. 1966-1973. 1 omslag.
- 1155. Declaraties, vergoedingen voor het geven van lessen etc. 1967-1971. 1 omslag.
- 1156. Seminarium voor gezondheidszorg (ook Sparrenheide): vergaderingen bestuur 1972-1974. 1 omslag.
- 1157. Stichting seminarium voor gezondheidszorg: vergaderingen dagelijks bestuur I. 1973-1974. 1 omslag.
- 1158. Stichting seminarium voor gezondheidszorg: vergaderingen dagelijks bestuur II. 1973-1974. 1 omslag.
- 1159. Mondhygiëne: o.m. fluoridering. 1972-1973. 1 omslag.
- 1160. Kindermishandeling, -bescherming. 1971. 1 omslag.
- 1161. Arbeidstijden: arbeidstijden. 1956-1966. 1 omslag.
- 1162. Commissie goede diensten, arbitragecommissie. 1956-1967. 1 omslag.
- 1163. Medische keuring. 1956-1967. 1 omslag.
- 1164. Sollicitatie: werving. 1959-1967. 1 omslag.
- 1165. Toelagen en vergoedingen: reis- en verblijfskosten, subsidie preventie fonds, studie, rijwielvergoedingen. 1952-1961. 1 omslag.
- 1166. Toelagen en vergoedingen: spaarregelingen, huursubsidie, diplomatoelage, ramptoelage etc. 1956-1964. 1 omslag.
- 1167. Pensioenen: wijkverpleegsters (wv's). 1953-1961. 1 omslag.
- 1168. Pensioenen: backservice regeling. 1962-1967. 1 omslag.
- 1169. Pensioenen: hierin stukje historie I. 1958-1967. 1 omslag.
- 1170. Pensioenen: hierin stukje historie II. 1958-1967. 1 omslag.
- 1171. Toelagen en vergoedingen: reis- en verblijfskosten, toelage opleiding etc. 1962-1968. 1 omslag.
- 1172. Pensioenen: wijkverpleegkundigen. 1962-1968. 1 omslag.
- 1173. Pensioenen: gezinsverzorgsters. 1957-1967. 1 omslag.
- 1174. Pensioenen: kraamverzorgsters. 1958-1968. 1 omslag.
- 1175. Pensioenen. 1959-1963. 1 omslag.

1176. Arbeidsongeschiktheidsverzekering. 1966-1967. 1 omslag.
1177. Sociale verzekeringen, invaliditeitsuitkering, ziektekostenverzekering etc. 1964-1968. 1 omslag.
1178. Arbeidsongeschiktheidsverzekering: hierin ook polissen. 1966-1971. 1 omslag.
1179. Erkenning diploma, insignes uniformen. 1946-1968. 1 omslag.
1180. Verzekering, pensioen, invaliditeit enz.: hierin ook polissen. 1954-1967. 1 omslag.
1181. Sociale verzekeringen, invaliditeitsuitkering, ziektekostenverzekering etc.: wijkverpleegkundigen-opleiding (verzekering). 1966-1970. 1 omslag.
1182. Verzekering, pensioen, invaliditeit enz. 1957-1959. 1 omslag.
1183. Ziektewet, wet op arbeidsongeschiktheid. 1956-1964. 1 omslag.
1184. Ziektekostenverzekering. 1963-1967. 1 omslag.
1185. Ledenwerving, voorlichting, folders, brochures enz. en public relations: public relations. 1964-1968. 1 omslag.
1186. Eretekens, jubilea, onderscheidingen, eretekens, gelukstelegrammen. 1959-1968. 1 omslag.
1187. Voorlichting Gezondheidsvoorlichting en -Opvoeding: scriptie stagiaire. 1972. 1 omslag.
1188. Gezondheidsvoorlichting en -opvoeding (GVO) contactgroep: werkgemeenschap GVO. 1969-1972. 1 omslag.
1189. Nazorgdiensten. 1968-1969. 1 omslag.
1190. Bond van Moederschapszorg en Kinderhygiëne: overleg Stichting Samenwerkende Landelijke Kruisverenigingen (SSLK) - Moederschapszorg en Kinderhygiëne. 1972-1974. 1 omslag.
1191. Studiedagen: bijscholingen verpleegsters in algemene dienst (vad's). 1972-1973. 1 omslag.
1192. Preventie en bestrijding van ziekte: cystic fibrosis. 1970. 1 omslag.
1193. Gezondheidsvoorlichting en -opvoeding in de tandheelkunde: Jutphaas. 1973. 1 omslag.
1194. Stichtingsraad Nederlandse comité van kinderpostzegels. 1972-1974. 1 omslag.
1195. Medisch verpleegkundig bureau contact. 1972. 1 omslag.
1196. Medisch verpleegkundig bureau contact. 1969. 1 omslag.
1198. Specialisatie in de kraamzorg. 1969. 1 omslag.
1199. Registratie kinderhygiëne drieluikkaarten. 1969. 1 omslag.
1200. Praeventiefondssubsidie (Preventiefondssubsidie). 1973. 1 omslag.
1201. Bijscholingscursussen wijkverpleegkundigen. 1968. 1 omslag.
1202. Bijscholingscursussen wijkverpleegkundigen: Noord-Brabant. 1972. 1 omslag.
1203. Bijscholingscursussen wijkverpleegkundigen: Groningen. 1968-1973. 1 omslag.
1204. Bijscholingscursussen wijkverpleegkundigen: Zeeland. 1968-1969. 1 omslag.
1205. Bijscholingscursussen wijkverpleegkundigen: Friesland. 1968-1970. 1 omslag.
1206. Bijscholingscursussen wijkverpleegkundigen: winterlezingen. 1969-1972. 1 omslag.
1207. Werkcongres: Groene Kruisdag. 1972. 1 omslag.
1208. Werkcongres. 1971. 1 omslag.
1209. Organisatie, reorganisatie: bespreking algemeen bestuur, dagelijks bestuur, provinciale verenigingen - rapport Marx, reacties provinciale herstructurering. 1973. 1 omslag.

- 1210. Bijscholingscursussen wijkverpleegkundigen: Drenthe. 1966-1968. 1 omslag.
- 1211. Bijscholingscursussen wijkverpleegkundigen: Overijssel. 1968-1970. 1 omslag.
- 1212. Bijscholingscursussen wijkverpleegkundigen: Utrecht. 1967-1970. 1 omslag.
- 1213. Bijscholingscursussen wijkverpleegkundigen: Gelderland. 1966-1971. 1 omslag.
- 1214. Bijscholingscursussen wijkverpleegkundigen: Zuid-Holland. 1966-1971. 1 omslag.
- 1215. Bijscholingscursussen wijkverpleegkundigen: Noord-Holland. 1966-1971. 1 omslag.
- 1216. Seminarium voor gezondheidszorg (ook Sparrenheide): Sparrenheide - map Lugt I. 1973. 1 omslag.
- 1217. Seminarium voor gezondheidszorg (ook Sparrenheide): Sparrenheide - map Lugt II. 1973. 1 omslag.
- 1218. Erkenning diploma, insignes uniformen: diploma A Ziekenverpleging. 1969. 1 omslag.
- 1219. Achtergrondsgroep structuuroverleg: overleg Stichting Samenwerkende Landelijke Kruisverenigingen (SSLK)-departement. 1972. 1 omslag.
- 1220. Medisch maatschappelijk werk, sociaal medische dienst (SMD): inventarisatie sociaal medische dienst. 1966. 1 omslag.
- 1221. Medisch maatschappelijk werk, sociaal medische dienst (SMD): voorbereidingscommissie. 1967-1969. 1 omslag.
- 1222. Medisch maatschappelijk werk, sociaal medische dienst (SMD). 1967-1969. 1 omslag.
- 1223. Departementaal overleg: subsidie gezondheidsprojecten - overleg Van Loon. 1970. 1 omslag.
- 1224. Vergaderingen provinciale kinderartsen. 1968-1969. 1 omslag.
- 1225. Vergaderingen provinciale kinderartsen I. 1966-1967. 1 omslag.
- 1226. Vergaderingen provinciale kinderartsen II. 1966-1967. 1 omslag.
- 1227. Nazorgdiensten. 1970-1972. 1 omslag.
- 1228. Fusie werkgroepen, subwerkgroepen: planbureau III. 1972-1973. 1 omslag.
- 1229. Fusie werkgroepen, subwerkgroepen: planbureau I. 1972-1973. 1 omslag.
- 1230. Fusie werkgroepen, subwerkgroepen: planbureau II. 1972-1973. 1 omslag.
- 1231. Fusie werkgroepen, subwerkgroepen. 1973-1974. 1 omslag.
- 1232. Fusie werkgroepen, subwerkgroepen: stuurgroep I. 1973. 1 omslag.
- 1233. Fusie werkgroepen, subwerkgroepen: stuurgroep II. 1973. 1 omslag.
- 1234. Fusie werkgroepen, subwerkgroepen: stuurgroep. 1972. 1 omslag.
- 1235. Fusie werkgroepen, subwerkgroepen: diversen. 1972. 1 omslag.
- 1236. Fusie werkgroepen, subwerkgroepen: stuurgroep. 1974. 1 omslag.
- 1237. Fusie werkgroepen, subwerkgroepen: bemanningsfase. 1974. 1 omslag.
- 1238. Fusie werkgroepen, subwerkgroepen: verschillende groepen o.a. levensbeschouwing I. 1973-1974. 1 omslag.
- 1239. Fusie werkgroepen, subwerkgroepen: verschillende groepen o.a. levensbeschouwing II. 1973-1974. 1 omslag.
- 1240. Fusie werkgroepen, subwerkgroepen: Coördinatie Administratie Voorzieningen (CAV)-groep. 1973. 1 omslag.
- 1241. Districtverpleegsters kinderhygiëne: commissievergaderingen, werkcommissie - Stichting Samenwerkende Landelijke Kruisverenigingen (SSLK)-commissie. 1970-1971. 1 omslag.

- 1242.** Districtverpleegsters kinderhygiëne: commissievergaderingen, werkcommissie - werkcommissie. 1970-1971. 1 omslag.
- 1243.** Administratiesysteem wijkverpleging, administratieregister wijkverpleegster: Noord-Holland, Zeeland, Limburg. 1972. 1 omslag.
- 1244.** Administratiesysteem wijkverpleging, administratieregister wijkverpleegster: Groningen, Drenthe, Gelderland, Utrecht. 1972. 1 omslag.
- 1245.** Administratiesysteem wijkverpleging, administratieregister wijkverpleegster: Groningen, Drenthe, Gelderland, Utrecht. 1971. 1 omslag.
- 1246.** Administratiesysteem wijkverpleging, administratieregister wijkverpleegster: Noord-Holland, Zuid-Holland, Zeeland, Limburg. 1971. 1 omslag.
- 1247.** Administratiesysteem wijkverpleging, administratieregister wijkverpleegster: Groningen, Drenthe, Gelderland, Utrecht. 1969. 1 omslag.
- 1248.** Administratiesysteem wijkverpleging, administratieregister wijkverpleegster: Noord-Holland, Zuid-Holland, Zeeland, Limburg, Noord-Brabant. 1969. 1 omslag.
- 1249.** Administratiesysteem wijkverpleging, administratieregister wijkverpleegster: Groningen, Drenthe, Gelderland, Utrecht. 1970. 1 omslag.
- 1250.** Administratiesysteem wijkverpleging, administratieregister wijkverpleegster: Noord-Holland, Zuid-Holland, Zeeland, Limburg. 1970. 1 omslag.
- 1251.** Gewestvorming, schaalvergroting. 1969. 1 omslag.
- 1252.** Gewestvorming, schaalvergroting. 1969-1970. 1 omslag.
- 1253.** Gewestvorming, schaalvergroting. 1971-1973. 1 omslag.
- 1254.** Interkruiselijke begeleidingscommissie experimenten regionalisatie, districtvorming etc. 1971-1972. 1 omslag.
- 1255.** Interkruiselijke begeleidingscommissie experimenten regionalisatie, districtvorming etc.: hierin ook project Maas en Waal. 1971. 1 omslag.
- 1256.** Interkruiselijke begeleidingscommissie experimenten regionalisatie, districtvorming etc.: projectleiders. 1969. 1 omslag.
- 1257.** Rijkssubsidie. 1972. 1 omslag.
- 1258.** Bureau contact medisch. 1970-1973. 1 omslag.
- 1259.** Bureau contact medisch: medische commissie. 1972-1973. 1 omslag.
- 1260.** Bond van Moederschapszorg en Kinderhygiëne. 1971-1973. 1 omslag.
- 1261.** Bond van Moederschapszorg en Kinderhygiëne. 1972-1973. 1 omslag.
- 1262.** Bond van Moederschapszorg en Kinderhygiëne. 1971-1972. 1 omslag.
- 1263.** Bejaardenzorg in de wijk, commissie bejaardenzorg: taak van Algemene Nederlandse Vereniging (ANV) t.o.v. bejaarden - verpleegkundige bejaardenlijsten. 1973. 1 omslag.
- 1264.** Bejaardenzorg in de wijk, commissie bejaardenzorg: taak van Algemene Nederlandse Vereniging (ANV) t.o.v. bejaarden - preventieve huisbezoeken I. 1969-1972. 1 omslag.
- 1265.** Bejaardenzorg in de wijk, commissie bejaardenzorg: taak van Algemene Nederlandse Vereniging (ANV) t.o.v. bejaarden - preventieve huisbezoeken II. 1969-1972. 1 omslag.
- 1266.** Bejaardenzorg in de wijk, commissie bejaardenzorg: taak van Algemene Nederlandse Vereniging (ANV) t.o.v. bejaarden - preventie gezondheidsvoorlichting en -opvoeding. 1969-1973. 1 omslag.
- 1267.** Wijkverpleging: hierin injecties, huisbezoek, afleggen, verhouding arts - wijkverpleegkundige etc. 1969-1974. 1 omslag.

- 1268. Rijkssubsidie bijscholingen: zie ook 07.352.41:08.85. 1966-1970. 1 omslag.
- 1269. Leerboek moederschapzorg en kinderhygiëne. 1973. 1 omslag.
- 1270. Bijscholingscursussen wijkverpleegkundigen: bijscholing hart & vaatziekten - informatiemap (2x). 1973. 1 omslag.
- 1271. Plaatselijke verenigingen: hierin ook ledenwerfactie. 1970-1972. 1 omslag.
- 1272. Algemene vergaderingen provinciale verenigingen: map I. 1973. 1 omslag.
- 1273. Algemene vergaderingen provinciale verenigingen: map II. 1973. 1 omslag.
- 1274. Algemene vergaderingen provinciale verenigingen. 1974. 1 omslag.
- 1275. Herstructurering provinciale verenigingen. 1974. 1 omslag.
- 1276. Herstructurering provinciale verenigingen I. 1973. 1 omslag.
- 1277. Herstructurering provinciale verenigingen II. 1973. 1 omslag.
- 1278. Fusie werkgroepen, subwerkgroepen: managementgroep. 1973-1974. 1 omslag.
- 1279. Centraal bureau: h.o.m. jaarverslagen, jaarboeken en gegevens voor jaarverslagen en almanakken. 1971-1972. 1 omslag.
- 1280. Statistiek. 1974. 1 omslag.
- 1281. Statistiek I. 1970-1973. 1 omslag.
- 1282. Statistiek II. 1970-1973. 1 omslag.
- 1283. Organisatie, reorganisatie: bespreking algemeen bestuur, dagelijks bestuur, provinciale verenigingen - rapport Marx, werkcongres herstructurering. 1973. 1 omslag.
- 1285. Vaststelling en regeling bestuurs- en beheershandelingen, ook samenstelling bestuur. 1968-1973. 1 omslag.
- 1286. Provinciale bestuursvergaderingen: Limburg. 1961-1969. 1 omslag.
- 1287. Provinciale bestuursvergaderingen: Noord-Brabant. 1969. 1 omslag.
- 1288. Provinciale bestuursvergaderingen: Noord-Brabant. 1968. 1 omslag.
- 1289. Provinciale bestuursvergaderingen: Zeeland. 1974. 1 omslag.
- 1290. Provinciale bestuursvergaderingen: Zuid-Holland. 1973-1974. 1 omslag.
- 1291. Provinciale bestuursvergaderingen: Noord-Holland. 1974. 1 omslag.
- 1292. Provinciale bestuursvergaderingen: Utrecht. 1974. 1 omslag.
- 1293. Provinciale bestuursvergaderingen: Gelderland. 1974. 1 omslag.
- 1294. Provinciale bestuursvergaderingen: Overijssel. 1974. 1 omslag.
- 1295. Provinciale bestuursvergaderingen: Drenthe. 1974. 1 omslag.
- 1296. Administratiesysteem wijkverpleging, administratieregister wijkverpleegster. 1971-1973. 1 omslag.
- 1297. Administratiesysteem wijkverpleging, administratieregister wijkverpleegster. 1974. 1 omslag.
- 1298. Opleidingscommissie. 1969-1970. 1 omslag.
- 1299. Eretekens, jubilea, onderscheidingen, eretekens, gelukstelegrammen. 1971. 1 omslag.
- 1300. Fusie kruisverenigingen conferenties: informatie, intern en inventarisatie. 1973. 1 omslag.
- 1307. Personeelscommissie(raad) I. 1973-1974. 1 omslag.
- 1308. Personeelscommissie(raad) II. 1973-1974. 1 omslag.

- 1309. Bureau contact medisch: medische commissie. 1973-1974. 1 omslag.
- 1310. Bureau contact medisch: medische commissie I. 1971-1972. 1 omslag.
- 1311. Bureau contact medisch: medische commissie II. 1971-1972. 1 omslag.
- 1312. Bureau contact medisch: medische commissie. 1970. 1 omslag.
- 1313. Quotum afdracht provinciale verenigingen. 1968-1973. 1 omslag.
- 1314. Quotum afdracht provinciale verenigingen. 1968-1974. 1 omslag.
- 1321. Begroting bijscholingen, opleidingen. 1973. 1 omslag.
- 1322. Begrotingen provinciale verenigingen, plaatselijke verenigingen. 1968-1973. 1 omslag.
- 1323. Subsidie: landelijk en provinciaal. 1971-1974. 1 omslag.
- 1324. Subsidie bejaardenzorg. 1968-1969. 1 omslag.
- 1325. Vergaderingen: administrateurs overleg. 1971-1974. 1 omslag.
- 1326. Personeelsdossier, correspondentie: directie, onderdirectie - ook circulaire aan personeel, mededelingen. 1968-1974. 1 omslag.
- 1327. Adressen, telefoonnummers etc. van derden. 1974. 1 omslag.
- 1328. Centraal bureau: personele bezetting. 1962-1966. 1 omslag.
- 1331. Rijkssubsidie bijscholingen: zie ook 07.352.41:08.85. 1973. 1 omslag.
- 1332. Rijkssubsidie bijscholingen: zie ook 07.352.41:08.85. 1974. 1 omslag.
- 1333. Financiële commissie. 1971-1973. 1 omslag.
- 1334. Financiële commissie. 1974. 1 omslag.
- 1335. Rijkssubsidie: o.a. subsidie voorlichtend personeel. 1968-1974. 1 omslag.
- 1336. Subsidie consumentenonderzoek. 1970-1972. 1 omslag.
- 1337. Preventiefondssubsidie automatisering. 1970-1972. 1 omslag.
- 1338. Subsidie verhuis- en verplaatsingskosten. 1966-1974. 1 omslag.
- 1339. Subsidie consultatiebureaus. 1968-1969. 1 omslag.
- 1340. Subsidie gezinsverzorging, gezinshulp. 1966-1974. 1 omslag.
- 1341. Subsidie prenatale zorg, kraamzorg, wijkkraamzorg: wijkkraamzorg. 1969-1973. 1 omslag.
- 1342. Subsidie prenatale zorg, kraamzorg, wijkkraamzorg: wijkkraamzorg. 1973-1974. 1 omslag.
- 1343. Subsidie prenatale zorg, kraamzorg, wijkkraamzorg: wijkkraamzorg. 1957-1960. 1 omslag.
- 1344. Subsidie prenatale zorg, kraamzorg, wijkkraamzorg: wijkkraamzorg. 1968-1972. 1 omslag.
- 1345. Subsidie artsen. 1969-1973. 1 omslag.
- 1346. Subsidie verpleegkundigen algemene dienst. 1968-1969. 1 omslag.
- 1347. Subsidie districtsverpleegsters. 1969-1973. 1 omslag.
- 1348. Subsidie hoofdwijkverpleegsters. 1969-1974. 1 omslag.
- 1349. Subsidie wijkverpleegster. 1971-1973. 1 omslag.
- 1350. Subsidie wijkgebouwen. 1971-1974. 1 omslag.
- 1351. Subsidie wijkgebouwen. 1968-1970. 1 omslag.

- 1352. Subsidie ziekenverzorsters. 1968-1970. 1 omslag.
- 1353. Subsidie maatschappelijk werk, medisch maatschappelijk werk. 1968-1971. 1 omslag.
- 1354. Subsidie opleiding wijkverpleging. 1972. 1 omslag.
- 1355. Maandblad, artikelen, ook uitgave brochure boekwerk. 1970-1972. 1 omslag.
- 1356. Subsidie districtsvorming. 1970-1974. 1 omslag.
- 1357. Werkgeversverenigingen in de welzijnssector. 1972-1974. 1 omslag.
- 1358. Meer bewegen voor ouderen: bejaardengymnastiek. 1968-1971. 1 omslag.
- 1359. Nederlandse comité voor kinderpostzegels. 1971-1972. 1 omslag.
- 1360. Nederlandse comité voor kinderpostzegels. 1970-1971. 1 omslag.
- 1361. Nederlandse comité voor kinderpostzegels. 1969-1970. 1 omslag.
- 1362. Nederlandse comité voor kinderpostzegels: plaatselijke verenigingen. 1967-1968. 1 omslag.
- 1363. Nederlandse comité voor kinderpostzegels. 1972-1973. 1 omslag.
- 1364. Ziekenhuizen. 1968. 1 omslag.
- 1365. Gezondheidszorg algemeen. 1968-1971. 1 omslag.
- 1366. Nazorgdiensten. 1973. 1 omslag.
- 1367. Belastingen. 1968-1974. 1 omslag.
- 1368. Organisatie, reorganisatie: bespreking algemeen bestuur, dagelijks bestuur, provinciale verenigingen - rapport Marx, nota provinciale echelon. 1971-1974. 1 omslag.
- 1369. Revalidatie: stuurgroep interdepartementaal. 1970. 1 omslag.
- 1370. Financiële bijdrage kruiswerk. 1974. 1 omslag.
- 1371. Financiële bijdrage kruiswerk. 1973. 1 omslag.
- 1372. Wet gezondheidsvoorzieningen, financiering gezondheidszorg. 1970-1972. 1 omslag.
- 1373. Health educators: personeel preventie gezondheidszorg - aanstelling personeel. 1973-1974. 1 omslag.
- 1374. Bejaardenzorg: interdepartementale stuurgroep beleid. 1969. 1 omslag.
- 1375. Bejaardencentra: h.o.m. huisvesting bejaarden - verzorgingshuizen. 1969-1974. 1 omslag.
- 1376. Bejaardencentra: h.o.m. huisvesting bejaarden - maatschappelijk werk huisvesting. 1969-1973. 1 omslag.
- 1377. Bejaardenzorg in de wijk, commissie bejaardenzorg: taak van Algemene Nederlandse Vereniging (ANV) t.o.v. bejaarden: experiment verpleegkundige bejaardenlijsten. 1973. 1 omslag.
- 1378. Bejaardenzorg in de wijk, commissie bejaardenzorg: taak van Algemene Nederlandse Vereniging (ANV) t.o.v. bejaarden: extramurale zorg. 1968. 1 omslag.
- 1379. Medisch maatschappelijk werk, sociaal medische dienst (SMD). 1970. 1 omslag.
- 1380. Medisch maatschappelijk werk, sociaal medische dienst (SMD): inventarisatie. 1974. 1 omslag.
- 1381. Medisch maatschappelijk werk, sociaal medische dienst (SMD). 1972-1973. 1 omslag.
- 1382. Districtverpleegsters kinderhygiëne: commissievergaderingen, werkcommissie - commissie sectie Moederschapszorg en Kinderhygiëne (M&K). 1973. 1 omslag.
- 1383. Districtverpleegsters kinderhygiëne: commissievergaderingen, werkcommissie -

- commissie sectie Moederschapszorg en Kinderhygiëne (M&K). 1971-1973. 1 omslag.
- 1384.** Districtsverpleegsters kankerbestrijding. 1973. 1 omslag.
- 1386.** Bijscholing hart- en vaatziekten. 1972-1974. 1 omslag.
- 1387.** Wijkgebouwen: hierin ook bouw, verbouw, subsidie etc. 1968-1972. 1 omslag.
- 1388.** Wijkverpleging. 1964-1974. 1 omslag.
- 1389.** Wijkverpleging. 1971-1972. 1 omslag.
- 1390.** Rijkssubsidie plaatselijke verenigingen. 1973. 1 omslag.
- 1391.** Rijkssubsidie plaatselijke verenigingen. 1967-1972. 1 omslag.
- 1392.** Praeventiefondssubsidie (Preventiefondssubsidie). 1971. 1 omslag.
- 1393.** Preventiefondssubsidie wijkgebouwen. 1968-1972. 1 omslag.
- 1394.** Departementaal overleg: subsidie gezondheidsprojecten. 1974. 1 omslag.
- 1396.** Onderzoek en ontwikkeling (O&O): onderzoekingen Instituut voor Toegepaste Sociologie (ITS) e.d. 1974. 1 omslag.
- 1397.** Bescherming bevolking: noodbeddenplan, noodpatiënteninrichtingen. 1967-1974. 1 omslag.
- 1398.** Vervanging, waarneming: rijkssubsidie. 1968-1971. 1 omslag.
- 1399.** Cursussen opvoeren vakbekwaamheid (dit dossier bevat veel historische gegevens): bijscholingen. 1973. 1 omslag.
- 1400.** Loterijen, fondsenwerving. 1963-1973. 1 omslag.
- 1401.** Milieuhygiëne. 1972-1973. 1 omslag.
- 1402.** Poliklinische bevallingen, partus: evaluatie. 1970. 1 omslag.
- 1403.** Schenkingen, ontvangen giften. 1969-1973. 1 omslag.
- 1404.** Automatisering: stuurgroep. 1973. 1 omslag.
- 1405.** Fondsvorming sociaal fonds oud-verpleegkundigen: werkgroep aanvullingsfonds. 1974. 1 omslag.
- 1406.** Rijkssubsidie: bezuinigingen I. 1973. 1 omslag.
- 1407.** Rijkssubsidie: bezuinigingen II. 1973. 1 omslag.
- 1408.** Rijkssubsidie: bezuinigingen. 1972. 1 omslag.
- 1409.** Poolgelden. 1971. 1 omslag.
- 1410.** Poolgelden. 1972-1973. 1 omslag.
- 1411.** Speciale vestrekkingen wijkverpleging. 1970. 1 omslag.
- 1412.** Stichting De Emmabloem. 1973-1974. 1 omslag.
- 1413.** Stichting De Emmabloem: collectenplan. 1974. 1 omslag.
- 1414.** Verboden en toegestane werkzaamheden: kostenanalyse conventionele en disposable spuiten. 1968. 1 omslag.
- 1415.** Gezinszorg, gezinsverzorging. 1970-1974. 1 omslag.
- 1416.** Gezinszorg, gezinsverzorging: gezinsverzorging, bejaardenzorg. 1971. 1 omslag.
- 1417.** Consultatiebureau, zuigelingenverzorging, hier ook vroegtijdige onderkenning (VTO). 1969-1971. 1 omslag.
- 1418.** Gehandicapte kinderen: commissie ouders van. 1972-1973. 1 omslag.

- 1419. Opsporing gehoorstoornissen bij zuigelingen. 1970-1974. 1 omslag.
- 1420. Rotary Service Nederland (later in St. Thuiszorg gehandicapten, zie 2. 715:07.524). 1972-1974. 1 omslag.
- 1421. Experiment ziekenverzorgsters, wijkziekenverzorgsters. 1970-1973. 1 omslag.
- 1422. Hart- en vaatziekten en bestrijding overige ziekten. 1969-1974. 1 omslag.
- 1423. Wet gezondheidsvoorzieningen, financiering gezondheidszorg: wijziging Wet ziekenhuisvoorzieningen in Wet gezondheidsvoorzieningen. 1972. 1 omslag.
- 1424. Rheumatiekbestrijding en bestuursvergaderingen Nederlandse vereniging tot reumatiekbestrijding. 1968-1973. 1 omslag.
- 1425. Tuberculosebestrijding. 1970-1974. 1 omslag.
- 1426. Astmabestrijding Nederlandse Astma Fonds. 1968. 1 omslag.
- 1427. Modelcontract PKU-inentingen. 1967-1974. 1 omslag.
- 1428. Zorg voor de ongehuwde moeder: hulp ongewenste zwangerschappen. 1969-1972. 1 omslag.
- 1429. Zwangerschapsvoorlichting: moedercursus. 1969-1973. 1 omslag.
- 1430. Bejaardenzorg. 1970-1973. 1 omslag.
- 1431. Bejaardenzorg in de wijk, commissie bejaardenzorg: taak van Algemene Nederlandse Vereniging (ANV) t.o.v. bejaarden: bejaardenzorg. 1968. 1 omslag.
- 1432. Meer bewegen voor ouderen: bejaardengymnastiek. 1968-1973. 1 omslag.
- 1433. Modelcontract ziekenfondsen kraamcentra: kosten kraaminternaten. 1969. 1 omslag.
- 1434. Kraamcentra. 1968-1969. 1 omslag.
- 1435. Kraamcentra. 1970-1973. 1 omslag.
- 1436. Tarieven kraamzorg. 1973. 1 omslag.
- 1437. Tarieven kraamzorg. 1974. 1 omslag.
- 1438. Kraamzorg. 1974. 1 omslag.
- 1439. Vergaderingen gezamenlijke dagelijkse besturen. 1972-1974. 1 omslag.
- 1440. Drugsproblematiek, kruisvereniging drugsmapje. 1971-1974. 1 omslag.
- 1441. Revalidatie: taak kruisvereniging. 1968-1973. 1 omslag.
- 1442. Verlenen diensten aan niet-leden, binnenvaart, tijdens vakantie enz.: hulp aan schippersgezinnen. 1973. 1 omslag.
- 1443. Verlenen diensten aan niet-leden, binnenvaart, tijdens vakantie enz.: zorg voor vakantiegangers. 1969. 1 omslag.
- 1444. Erkenning diploma, insignes uniformen: identiteitskaartjes. 1969-1970. 1 omslag.
- 1445. Administratie Stichting Samenwerkende Landelijke Kruisverenigingen: inkomende brieven. 1974. 1 omslag.
- 1446. Provinciale Christelijke Landelijke Kruisvereniging: circulaires. 1971-1974. 1 omslag.
- 1447. Nationale Federatie Het Wit Gele Kruis: circulaires. 1974. 1 omslag.
- 1448. Geestelijke volksgezondheid. 1972-1974. 1 omslag.
- 1449. Diabeteszorg, nazorg. 1968. 1 omslag.
- 1450. Volksgezondheid & roken. 1970. 1 omslag.
- 1451. Stichting Nationaal Orgaan Zwakzinnigenzorg (NOZ): studiedagen zwakzinnigenzorg. 1973. 1 omslag.

- 1452. Nazorgdiensten. 1969. 1 omslag.
- 1455. Commissie kraamzorg. 1971-1972. 1 omslag.
- 1456. Interkruiselijke begeleidingscommissie experimenten regionalisatie, districtsvorming etc. 1972-1973. 1 omslag.
- 1457. Interkruiselijke begeleidingscommissie experimenten regionalisatie, districtsvorming etc. 1974. 1 omslag.
- 1458. Interkruiselijke begeleidingscommissie experimenten regionalisatie, districtsvorming etc. 1973. 1 omslag.
- 1459. Geslachtsziektenbestrijding: commissie I. 1973. 1 omslag.
- 1460. Geslachtsziektenbestrijding: commissie II. 1973. 1 omslag.
- 1461. Geslachtsziektenbestrijding: contactraad. 1974. 1 omslag.
- 1462. Overleg Stichting Samenwerkende Landelijke Kruisverenigingen (SSLK) - Ziekenfondsen: samenwerking o.m. nazorgdiensten. 1973. 1 omslag.
- 1465. Overleg Stichting Samenwerkende Landelijke Kruisverenigingen (SSLK) - Geneeskundige Hoofdinspectie (GHI). 1973-1974. 1 omslag.
- 1466. Overleg Stichting Samenwerkende Landelijke Kruisverenigingen - Ministerie van Sociale Zaken. 1973. 1 omslag.
- 1467. Bureau contact medisch: landelijke artsen, medici in algemene dienst. 1970-1974. 1 omslag.
- 1471. Bejaardenzorg I. 1973. 1 omslag.
- 1472. Bejaardenzorg II. 1973. 1 omslag.
- 1473. Meer bewegen voor ouderen: bejaardengymnastiek. 1971. 1 omslag.
- 1474. Nederlandse federatie voor bejaardenbeleid bestuur. 1973. 1 omslag.
- 1475. Samenwerking huisarts-wijkverpleegster. 1969-1970. 1 omslag.
- 1476. Voorlichting ouders van jonge kinderen (OJK). 1973-1974. 1 omslag.
- 1477. Nederlandse Hartstichting. 1970-1973. 1 omslag.
- 1478. Gezondheidsvoorlichting en -opvoeding provinciale projecten, commissies: Oostelijk Flevoland. 1969-1973. 1 omslag.
- 1479. Nederlandse stichting voor gezondheidsvoorlichting en -opvoeding (GVO) I. 1973. 1 omslag.
- 1480. Nederlandse stichting voor gezondheidsvoorlichting en -opvoeding (GVO) II. 1973. 1 omslag.
- 1481. Stichting Hygiëne. 1973-1974. 1 omslag.
- 1482. Stichting centraal bureau voor keuringen op medisch-hygiënisch gebied. 1974. 1 omslag.
- 1483. Epilepsiebestrijding. 1971-1973. 1 omslag.
- 1484. Het Ivoren Kruis. 1974. 1 omslag.
- 1485. Nederlandse Organisatie Voor Internationale Bijstand (NOVIB). 1969. 1 omslag.
- 1486. Bestuur Stichting Comité van de Zomerpostzegels: St. Prinses Irenefonds (zomerzegels). 1969. 1 omslag.
- 1487. Werkgroep continuïteit van de zorg. 1970-1973. 1 omslag.
- 1488. Nederlands Huisartsen Instituut: overleg (ook met Stichting Samenwerkende Landelijke Kruisverenigingen). 1971-1972. 1 omslag.

- 1489. Huishoudelijke voorlichting en hulp. 1970-1971. 1 omslag.
- 1490. Stichting voor huishoudelijke voorlichting ten plattelande. 1974. 1 omslag.
- 1491. Districtverpleegsters kinderhygiëne: commissievergaderingen, werkcommissie. 1969. 1 omslag.
- 1492. Fysiotherapeuten. 1969-1971. 1 omslag.
- 1493. Zorg voor de ongehuwde moeder: hulp ongewenste zwangerschappen - Nederlandse Federatie van Instellingen voor de Ongehuwde moeder en haar kind (FIOM). 1969. 1 omslag.
- 1494. Gerontologie. 1968-1973. 1 omslag.
- 1495. Gerontologie. 1974. 1 omslag.
- 1496. Stichting fondsenwervingsacties volksgezondheid (FWV). 1974. 1 omslag.
- 1497. Stichting fondsenwervingsacties volksgezondheid (FWV). 1972-1973. 1 omslag.
- 1498. Nederlandse gezinsraad. 1974. 1 omslag.
- 1499. Stichting centrale raad voor de gezinsverzorging. 1969-1973. 1 omslag.
- 1500. Stichting Het Nederlandse Gezinsboek. 1969-1973. 1 omslag.
- 1501. Koningin Julianafonds. 1974. 1 omslag.
- 1502. Stichting Nederlandse Sanatorium Verzekering: bestuursvergaderingen I. 1972-1974. 1 omslag.
- 1503. Stichting Nederlandse Sanatorium Verzekering: bestuursvergaderingen II. 1972-1974. 1 omslag.
- 1504. Herstellingsoorden, vakantiekolonies, kinderouitzending. 1967-1970. 1 omslag.
- 1505. Kindermishandeling, -bescherming. 1970-1973. 1 omslag.
- 1506. Bindingsverklaringen kraamverzorgsters: Nationale Stichting Kraamzorg. 1963-1973. 1 omslag.
- 1507. Nederlandse Bond voor Kraamverzorgsters. 1969-1973. 1 omslag.
- 1508. Het Oranje Kruis I. 1970-1974. 1 omslag.
- 1509. Het Oranje Kruis II. 1970-1974. 1 omslag.
- 1510. Stichting opleiding verzorgende en dienstverlenende beroepen: begeleidingscommissie gezinshelpsters. 1974. 1 omslag.
- 1511. Stichting opleiding verzorgende en dienstverlenende beroepen: begeleidingscommissie gezinshelpsters. 1969-1970. 1 omslag.
- 1512. Stichting opleiding verzorgende en dienstverlenende beroepen: opleiding verzorgingsassistente. 1971-1973. 1 omslag.
- 1513. Stichting opleiding verzorgende en dienstverlenende beroepen: dagelijks bestuur I. 1973. 1 omslag.
- 1514. Stichting opleiding verzorgende en dienstverlenende beroepen: dagelijks bestuur II. 1973. 1 omslag.
- 1515. Sectie maatschappelijke dienstverlening. 1974. 1 omslag.
- 1516. Nederlands congres voor openbare gezondheidsregeling. 1969-1974. 1 omslag.
- 1517. Kind en opvoeding (K & O). 1968-1972. 1 omslag.
- 1518. Nederlandse comité voor kinderpostzegels: bestuur I. 1973-1974. 1 omslag.
- 1519. Nederlandse comité voor kinderpostzegels: bestuur II. 1973-1974. 1 omslag.

- 1520. Stichtingsraad Nederlandse comité van kinderpostzegels. 1974. 1 omslag.
- 1521. Opleiding gezinsverzorgsters. 1970. 1 omslag.
- 1522. Opleiding gezinsverzorgsters. 1971-1973. 1 omslag.
- 1523. Christina Vermeydenstichting. 1968-1973. 1 omslag.
- 1524. Federatie van verenigingen die de verpleging en andere onderdelen van de gezondheidszorg bevorderen: hierin ook overleg met Samenwerkend Bonden van Overheidspersoneel (SBO) - overleg SBO, federatie, kruisverenigingen. 1969-1972. 1 omslag.
- 1525. Federatie van verenigingen die de verpleging en andere onderdelen van de gezondheidszorg bevorderen: hierin ook overleg met Samenwerkend Bonden van Overheidspersoneel (SBO). 1969-1973. 1 omslag.
- 1526. Tripartite overleg. 1973-1974. 1 omslag.
- 1527. Centrale raad voor sociale tandheelkunde. 1973. 1 omslag.
- 1528. Centrale raad voor sociale tandheelkunde: vergaderingen bestuur I. 1972-1974. 1 omslag.
- 1529. Centrale raad voor sociale tandheelkunde: vergaderingen bestuur II. 1972-1974. 1 omslag.
- 1530. Diabeteszorg, nazorg. 1968-1972. 1 omslag.
- 1531. Rheumatiekbestrijding en bestuursvergaderingen Nederlandse vereniging tot reumatiekbestrijding: bestuursvergadering. 1973. 1 omslag.
- 1532. Nederlands Instituut voor Praeventieve (preventieve) Geneeskunde. 1970. 1 omslag.
- 1533. Haagse Sociale Academie - Landelijke Protestantse Stichting voor Opleiding Verplegenden. 1970-1971. 1 omslag.
- 1534. Nederlandse vereniging voor verplegenden en verzorgenden. 1969-1974. 1 omslag.
- 1535. Vrouwenbewegingen: plaats van de vrouw in de samenleving, vrouwenbonden - Bond van Plattelandsvrouwen. 1969-1973. 1 omslag.
- 1536. Nederlands Instituut voor Sociaal Sexuologisch Onderzoek (NISSO): algemeen bestuur. 1974. 1 omslag.
- 1537. Geestelijke volksgezondheid. 1971-1972. 1 omslag.
- 1538. Rode Kruis: schenkingen, subsidies, verzoek tot fusie. 1969-1972. 1 omslag.
- 1539. Centrale raad voor de volksgezondheid: raadsvergadering, bijlagen I. 1973. 1 omslag.
- 1540. Centrale raad voor de volksgezondheid: raadsvergadering, bijlagen II. 1973. 1 omslag.
- 1541. Centrale raad voor de volksgezondheid: raadsvergadering, bijlagen (1003-1004). 1974. 1 omslag.
- 1542. Centrale raad voor de volksgezondheid: commissie extramuraal zorg. 1967-1970. 1 omslag.
- 1543. Centrale raad voor de volksgezondheid I. 1973. 1 omslag.
- 1544. Centrale raad voor de volksgezondheid II. 1973. 1 omslag.
- 1545. Centrale raad voor de volksgezondheid: wijziging diverse voedingswetten e.a. 1968-1973. 1 omslag.
- 1546. UNICEF. 1969-1970. 1 omslag.
- 1547. Centrale raad voor de volksgezondheid. 1968. 1 omslag.
- 1548. Centrale raad voor de volksgezondheid. 1974. 1 omslag.

- 1549. Centrale raad voor de volksgezondheid. 1968-1973. 1 omslag.
- 1550. Diëtisten werkzaam bij kruisverenigingen en GG & GD. 1970-1974. 1 omslag.
- 1551. Koninklijke Nederlandse Centrale Vereniging tot bestrijding der tuberculose (KNCV): algemene ledenvergaderingen I. 1971-1973. 1 omslag.
- 1552. Koninklijke Nederlandse Centrale Vereniging tot bestrijding der tuberculose (KNCV): algemene ledenvergaderingen II. 1971-1973. 1 omslag.
- 1553. Centraal college voor bevolkingsonderzoek op tuberculose (tbc). 1970. 1 omslag.
- 1554. Raad van Beheer van het Pensioenfonds voor Gezondheid, Geestelijke en Maatschappelijke belangen (PVM). 1971-1974. 1 omslag.
- 1555. Centrale raad voor de volksgezondheid: commissie subsidie georganiseerde gezondheidszorg (nrs. 8204). 1967-1970. 1 omslag.
- 1556. Centrale raad voor de volksgezondheid: ook de bijlagen. 1974. 1 omslag.
- 1557. Centrale raad voor de volksgezondheid: 7401. 1968-1969. 1 omslag.
- 1558. Centrale raad voor de volksgezondheid: 7230. 1968. 1 omslag.
- 1559. Centrale raad voor de volksgezondheid: 7302. 1968-1972. 1 omslag.
- 1560. Centrale raad voor de volksgezondheid: 7901 enz. t/m 7911. 1969. 1 omslag.
- 1561. Centrale raad voor de volksgezondheid: 7801. 1970-1972. 1 omslag.
- 1562. Centrale raad voor de volksgezondheid. 1968-1972. 1 omslag.
- 1563. Centrale raad voor de volksgezondheid: 6971 t/m 6973, 79, 84. 1971-1972. 1 omslag.
- 1564. Bestuur stichting comité van de zomerpostzegels. 1973-1974. 1 omslag.
- 1565. Bestuur stichting comité van de zomerpostzegels. 1974. 1 omslag.
- 1566. Ziekenfondsraad vergaderingen. 1974. 1 omslag.
- 1567. Overleg ziekenfondsen: h.o.m. verzoek tot fusie, Gemeenschappelijk Overleg van Ziekenfondsorganisaties (GOZ), preventie werkgroepen etc. 1969-1971. 1 omslag.
- 1568. Stichting Nationaal Orgaan Zwakzinnigenzorg (NOZ). 1972-1974. 1 omslag.
- 1569. Ledenwerving, voorlichting, folders, brochures enz. en public relations. 1970-1974. 1 omslag.
- 1570. Circulaires, rondschriften aan provinciale verenigingen: diverse onderwerpen. 1971. 1 omslag.
- 1571. Circulaires, rondschriften aan provinciale verenigingen: diverse onderwerpen I. 1972. 1 omslag.
- 1572. Circulaires, rondschriften aan provinciale verenigingen: diverse onderwerpen II. 1972. 1 omslag.
- 1573. Circulaires, rondschriften aan provinciale verenigingen: diverse onderwerpen. 1973. 1 omslag.
- 1574. Circulaires, rondschriften aan provinciale verenigingen: diverse onderwerpen. 1974. 1 omslag.
- 1575. Provinciale Kruisverenigingen: rondschriften aan provinciale verenigingen en werkbezoeken provinciale vergaderingen. 1968-1970. 1 omslag.
- 1576. Centrale raad voor de volksgezondheid: diverse nummeringen commissies. 1969-1970. 1 omslag.
- 1577. Centrale raad voor de volksgezondheid: 8303. 1968-1969. 1 omslag.
- 1578. Centrale raad voor de volksgezondheid: 5502. 1973. 1 omslag.

- 1579. Centrale raad voor de volksgezondheid: vaste commissie milieuhygiëne (5061). 1969-1974. 1 omslag.
- 1580. Centrale raad voor de volksgezondheid: 8310-8320. 1971-1973. 1 omslag.
- 1581. Centrale raad voor de volksgezondheid: 6983. 1971-1973. 1 omslag.
- 1582. Leerboek moederschapszorg en kinderhygiëne. 1972-1974. 1 omslag.
- 1583. Exposities tentoonstelling, rondreizend museum. 1968-1971. 1 omslag.
- 1584. Folders, brochures, voorleesboekjes. 1971-1972. 1 omslag.
- 1585. Stukken betreffende films en filmdagen. 1967-1972. 1 omslag.
- 1586. Leerboek opleiding kraamverzorgsters. 1974. 1 omslag.
- 1587. Algemene vergaderingen: gehouden lezingen tijdens jaarvergaderingen. 1969-1972. 1 omslag.
- 1588. Commissie Gezondheidsvoorlichting en -Opvoeding (GVO). 1973. 1 omslag.
- 1589. Commissie Gezondheidsvoorlichting en -Opvoeding (GVO). 1974. 1 omslag.
- 1590. Ledenwerving, voorlichting, folders, brochures enz. en public relations: informatiebulletins. 1968-1970. 1 omslag.
- 1591. Ledenwerving, voorlichting, folders, brochures enz. en public relations. 1971-1974. 1 omslag.
- 1592. Diensten en verrichtingen tbv derden: bezoekers, gelegenheid geven maken excursies, stages, ontvangen bezoekers, groepen. 1969-1973. 1 omslag.
- 1593. Werkcongres: Groene Kruisdag. 1972. 1 omslag.
- 1594. Werkcongres: Groene Kruisdag. 1968-1972. 1 omslag.
- 1595. Nederlandse Bond voor Wijkverpleegsters. 1969-1972. 1 omslag.
- 1596. Zorg voor het jonge kind/jeugdgezondheidszorg. 1969. 1 omslag.
- 1597. Centrale raad voor de volksgezondheid: raadsvergadering, bijlagen (1006-1263). 1971-1973. 1 omslag.
- 1598. Centrale raad voor de volksgezondheid: 1311-1323. 1973-1974. 1 omslag.
- 1599. Centrale raad voor de volksgezondheid: 1230-1242. 1969. 1 omslag.
- 1600. Centrale raad voor de volksgezondheid: 1112-1116. 1968-1973. 1 omslag.
- 1601. Advertenties maandblad. 1969-1974. 1 omslag.
- 1602. Maandblad, artikelen, ook uitgave brochure boekwerk. 1970-1974. 1 omslag.
- 1603. Maandblad, artikelen, ook uitgave brochure boekwerk. 1969-1973. 1 omslag.
- 1604. Maandblad, artikelen, ook uitgave brochure boekwerk: abonnementen. 1969-1971. 1 omslag.
- 1605. Maandblad, artikelen, ook uitgave brochure boekwerk: reacties op artikelen. 1968-1972. 1 omslag.
- 1606. Redactievergaderingen gezondheidszorg. 1971-1973. 1 omslag.
- 1607. Abonnementen maandblad. 1969. 1 omslag.
- 1608. Advies: h.o.m. verstrekken van adviezen, voorlichting. 1969-1972. 1 omslag.
- 1609. Advies: h.o.m. verstrekken van adviezen, voorlichting. 1968-1970. 1 omslag.
- 1610. Exposities tentoonstelling, rondreizend museum. 1968-1971. 1 omslag.
- 1611. Sexuele voorlichting, opvoeding. 1968-1972. 1 omslag.

- 1612. Kind en opvoeding (K & O). 1970. 1 omslag.
- 1613. Werkgroep diëtisten: voedingsvoorlichting. 1973-1974. 1 omslag.
- 1614. Gezondheidsvoorlichting en -opvoeding (GVO) contactgroep. 1970-1972. 1 omslag.
- 1615. Kerngroep opleiding en bijscholing II. 1974. 1 omslag.
- 1616. Kerngroep opleiding en bijscholing. 1973-1974. 1 omslag.
- 1617. Hoger Beroepsonderwijs Verpleegkundigen: leerplan Hogere Beroepsonderwijs Verpleegkundigen I. 1972-1973. 1 omslag.
- 1618. Hoger Beroepsonderwijs Verpleegkundigen: leerplan Hogere Beroepsonderwijs Verpleegkundigen II. 1972-1973. 1 omslag.
- 1619. Hoger Beroepsonderwijs Verpleegkundigen. 1964-1966. 1 omslag.
- 1620. Hoger Beroepsonderwijs Verpleegkundigen. 1967-1968. 1 omslag.
- 1621. Stages, in opleiding Maatschappelijke Gezondheidszorg, stages algemeen. 1979. 1 omslag.
- 1622. Begeleidingscommissie opleidingen verpleging en verzorgende beroepen. 1972-1974. 1 omslag.
- 1623. Middelbaar Beroepsonderwijs Verpleegkundigen I. 1971-1973. 1 omslag.
- 1624. Middelbaar Beroepsonderwijs Verpleegkundigen II. 1971-1973. 1 omslag.
- 1625. Specialisatie in de kraamzorg. 1970-1974. 1 omslag.
- 1626. Specialisatie in de kraamzorg. 1968-1969. 1 omslag.
- 1627. Seminarium voor gezondheidszorg (ook Sparrenheide): vergaderingen bestuur. 1972-1973. 1 omslag.
- 1628. Opleidingsinstituut voor gezondheidszorg: Sparrenheide financiële zaken. 1968-1970. 1 omslag.
- 1629. Opleidingsinstituut voor gezondheidszorg: Sparrenheide financiële zaken. 1971-1973. 1 omslag.
- 1630. Statuten en huishoudelijk reglement: statuten, oprichtingsakte enz. seminarium gezondheidszorg. 1968-1973. 1 omslag.
- 1631. Seminarium voor gezondheidszorg (ook Sparrenheide): Sparrenheide. 1971. 1 omslag.
- 1632. Seminarium voor gezondheidszorg (ook Sparrenheide): sollicitaties, aanstellingen. 1968-1973. 1 omslag.
- 1633. Seminarium voor gezondheidszorg (ook Sparrenheide): Sparrenheide overleg Ministerie van Onderwijs en Wetenschappen (O&W). 1968-1969. 1 omslag.
- 1634. Seminarium voor gezondheidszorg (ook Sparrenheide): huisvesting, verbouwing etc. Sparrenheide en Zuid-Holland. 1967-1969. 1 omslag.
- 1635. Seminarium voor gezondheidszorg (ook Sparrenheide): Sparrenheide verbouwing, inrichting. 1969. 1 omslag.
- 1636. Rijkssubsidie bijscholing, opleiding, wijkopleiding, kraamverzorgsters, overige zaken. 1968-1970. 1 omslag.
- 1637. Contact Maatschappelijke gezondheidszorg (MGZ) opleidingen: vergaderingen opleidingen stafdocenten wijkverpleegkundigen - beleidscontactgroep. 1971-1972. 1 omslag.
- 1638. Contact Maatschappelijke gezondheidszorg (MGZ) opleidingen: vergaderingen opleidingen stafdocenten wijkverpleegkundigen. 1969-1971. 1 omslag.
- 1639. Contact Maatschappelijke gezondheidszorg (MGZ) opleidingen: vergaderingen

- opleidingen stafdocenten wijkverpleegkundigen - kern, beleidscontactgroep. 1973-1974. 1 omslag.
- 1640.** Contact Maatschappelijke gezondheidszorg (MGZ) opleidingen: vergaderingen opleidingen stafdocenten wijkverpleegkundigen - beleidscontactgroep I. 1970-1971. 1 omslag.
- 1641.** Contact Maatschappelijke gezondheidszorg (MGZ) opleidingen: vergaderingen opleidingen stafdocenten wijkverpleegkundigen - beleidscontactgroep II. 1970-1971. 1 omslag.
- 1642.** Contact Maatschappelijke gezondheidszorg (MGZ) opleidingen: vergaderingen opleidingen stafdocenten wijkverpleegkundigen - werkgroep opleidingen Maatschappelijke Gezondheidszorg (MGZ). 1972-1974. 1 omslag.
- 1643.** Opleiding cursus wijkverpleegsters: organisatie besluit. 1968-1970. 1 omslag.
- 1644.** Opleiding Maatschappelijke Gezondheidszorg (MGZ): algemeen - diverse opleidingsinstituten. 1974. 1 omslag.
- 1645.** Opleiding Maatschappelijke Gezondheidszorg (MGZ): algemeen - diverse opleidingsinstituten I. 1970-1973. 1 omslag.
- 1646.** Opleiding Maatschappelijke Gezondheidszorg (MGZ): algemeen - diverse opleidingsinstituten II. 1970-1973. 1 omslag.
- 1647.** Opleiding Maatschappelijke Gezondheidszorg (MGZ): algemeen - diverse opleidingsinstituten, Noord-Nederland I. 1965-1971. 1 omslag.
- 1648.** Opleiding Maatschappelijke Gezondheidszorg (MGZ): algemeen - diverse opleidingsinstituten, Noord-Nederland II. 1965-1971. 1 omslag.
- 1649.** Opleiding Maatschappelijke Gezondheidszorg (MGZ): algemeen - diverse opleidingsinstituten, Oost-Nederland. 1966-1972. 1 omslag.
- 1650.** Markendael Katholieke Sociale Academie: bijscholing, opleiding, stage, leiding. 1970-1973. 1 omslag.
- 1651.** Centraal Instituut voor Christelijke Sociale Arbeid (CICSA). 1966-1974. 1 omslag.
- 1652.** Haagse Sociale Academie - Landelijke Protestantse Stichting voor Opleiding Verplegenden. 1968-1973. 1 omslag.
- 1653.** Getuigschriften, diploma's. 1971-1972. 1 omslag.
- 1654.** Bijscholing directeuren. 1971. 1 omslag.
- 1655.** Bijscholing functionarissen van de drie kruisverenigingen. 1968-1970. 1 omslag.
- 1656.** Erkenning diploma, insignes uniformen. 1972-1973. 1 omslag.
- 1657.** Erkenning diploma, insignes uniformen: kraamverzorgster, ook bindingsverklaringen. 1966-1973. 1 omslag.
- 1658.** Cursus gerontologie t.b.v. opleiding. 1968-1970. 1 omslag.
- 1659.** Sociaal pedagogische opleiding. 1970-1973. 1 omslag.
- 1660.** Interimopleiding Gezondheidsvoorlichting en -opvoeding (GVO): oprichting school public health. 1971-1974. 1 omslag.
- 1661.** Bijscholingscursussen wijkverpleegkundigen: cursus in sociaal-psychiatrisch werk. 1970-1972. 1 omslag.
- 1662.** Opleiding gezinsverzorgsters. 1968-1969. 1 omslag.
- 1663.** Eindexamens. 1970-1972. 1 omslag.
- 1664.** Eindexamens: Opleiding Inrichtingsassistente (INAS). 1968-1971. 1 omslag.
- 1665.** Eindexamens: Oriëntering Verzorgende Beroepen/Vooropleiding Verzorgende Beroepen

(OVB/VVB). 1968-1970. 1 omslag.

- 1666. Opleiding kraamverzorgsters in kraaminternaten: bestuursvergaderingen. 1967-1973. 1 omslag.
- 1667. Opleiding kraamverzorgsters in kraaminternaten. 1970-1974. 1 omslag.
- 1668. Opleiding kraamverzorgsters in kraaminternaten: jaarprogramma's. 1968-1969. 1 omslag.
- 1669. Opleiding kraamverzorgsters. 1969-1973. 1 omslag.
- 1670. Werkgroep opleiding en bijscholing Kraamzorg. 1972-1973. 1 omslag.
- 1671. Werkgroep opleiding en bijscholing Kraamzorg. 1974. 1 omslag.
- 1672. Leerboek opleiding kraamverzorgsters. 1969-1971. 1 omslag.
- 1673. Leerboek opleiding kraamverzorgsters. 1971. 1 omslag.
- 1674. Bijscholing directeuren: ook bijscholing administrateurs. 1971-1972. 1 omslag.
- 1675. Opleiding administrateurs. 1973. 1 omslag.
- 1676. Kerngroep opleiding en bijscholing. 1973. 1 omslag.
- 1677. Applicatiecursus wijkziekenverzorgsters. 1974. 1 omslag.
- 1678. Bijscholing wijkziekenverzorgsters. 1972-1973. 1 omslag.
- 1679. Bijscholing wijkziekenverzorgsters: hierin ook nascholing. 1973. 1 omslag.
- 1680. Cursussen opvoeren vakbekwaamheid (dit dossier bevat veel historische gegevens): methodiekbijbscholing leidinggevend personeel in wijkverpleging. 1968. 1 omslag.
- 1681. Bijscholingscursussen wijkverpleegkundigen: methodiekbijbscholing I. 1972-1973. 1 omslag.
- 1682. Bijscholingscursussen wijkverpleegkundigen: methodiekbijbscholing II. 1972-1973. 1 omslag.
- 1683. Bijscholing hoofdwijkverpleegsters. 1974. 1 omslag.
- 1684. Bijscholing hoofdwijkverpleegsters: methodiekbijbscholing. 1972-1973. 1 omslag.
- 1685. Bijscholing hoofdwijkverpleegsters. 1972-1973. 1 omslag.
- 1686. Districtsverpleegkundigen geslachtsziektenbestrijding. 1974. 1 omslag.
- 1687. Studiedagen: bijscholingen verpleegsters in algemene dienst (vad's). 1969-1973. 1 omslag.
- 1688. Bijscholing diëtisten. 1966-1973. 1 omslag.
- 1689. Bijscholingscursussen districtsverpleegsters: werkconferenties. 1967. 1 omslag.
- 1690. Bijscholingscursussen districtsverpleegsters: werkconferenties I. 1972-1973. 1 omslag.
- 1691. Bijscholingscursussen districtsverpleegsters: werkconferenties II. 1972-1973. 1 omslag.
- 1692. Bijscholingscursussen districtsverpleegsters: werkconferenties - Zuid-Holland. 1967. 1 omslag.
- 1693. Bijscholingscursussen districtsverpleegsters: werkconferenties - Friesland, Overijssel, Drenthe. 1967-1968. 1 omslag.
- 1694. Bijscholingscursussen districtsverpleegsters: werkconferenties - methodiekbijbscholing. 1966. 1 omslag.
- 1695. Bijscholingscursussen districtsverpleegsters: werkconferenties - Noord-Holland. 1966. 1 omslag.
- 1696. Bijscholingscursussen districtsverpleegsters: werkconferenties - Groningen, Drenthe. 1966. 1 omslag.

- 1697.** Bijscholingscursussen districtsverpleegsters: werkconferenties - Gelderland, Utrecht. 1965. 1 omslag.
- 1698.** Bijscholingscursussen districtsverpleegsters: werkconferenties - Gelderland, Utrecht I. 1965-1967. 1 omslag.
- 1699.** Bijscholingscursussen districtsverpleegsters: werkconferenties - Gelderland, Utrecht II. 1965-1967. 1 omslag.
- 1700.** Cursussen opvoeren vakbekwaamheid (dit dossier bevat veel historische gegevens): bijscholing a.s. leidsters methodiekstage. 1969-1971. 1 omslag.
- 1701.** Systeembijscholingen. 1973-1974. 1 omslag.
- 1702.** Samenwerking consultatiebureau-artsen, artsen. 1974. 1 omslag.
- 1703.** Samenwerking consultatiebureau-artsen, artsen. 1971-1973. 1 omslag.
- 1704.** Vergaderingen (en zgn "rondjes" staven kraaminternaten) I. 1972. 1 omslag.
- 1705.** Vergaderingen (en zgn "rondjes" staven kraaminternaten) I. 1971-1973. 1 omslag.
- 1706.** Bijscholing/conferenties staven kraaminternaten. 1972. 1 omslag.
- 1707.** Bijscholing/conferenties staven kraaminternaten. 1968. 1 omslag.
- 1708.** Bijscholing/conferenties staven kraaminternaten. 1969-1970. 1 omslag.
- 1709.** Bijscholing/conferenties staven kraaminternaten. 1973. 1 omslag.
- 1710.** Diëtisten. 1968-1971. 1 omslag.
- 1711.** Taakvervulling, omschrijving taakinstructies: hoofdwijkverpleegsters, formatieplaatsen hoofdwijkverpleegsters, herziening taak hoofdwijkverpleegsters. 1968-1974. 1 omslag.
- 1712.** Taakvervulling, omschrijving taakinstructies: wijkzikenverzorgenden. 1964-1973. 1 omslag.
- 1713.** Taakvervulling, omschrijving taakinstructies: administratieve, algemene taakomschrijving administratieve functies. 1971. 1 omslag.
- 1714.** Taakvervulling, omschrijving taakinstructies: wijkverpleegsters, hoofdwijkverpleegsters. 1969. 1 omslag.
- 1715.** Taakvervulling, omschrijving taakinstructies: diëtisten. 1968-1973. 1 omslag.
- 1716.** Taakvervulling, omschrijving taakinstructies: verschillende takken in de kraamzorg. 1969-1973. 1 omslag.
- 1717.** Taakvervulling, omschrijving taakinstructies: districtsverpleegsters. 1968-1974. 1 omslag.
- 1718.** Sollicitatie: werving - tewerkstelling hoofdarbeiders. 1969. 1 omslag.
- 1719.** Seminarium voor gezondheidszorg (ook Sparrenheide): fusie Sparrenheide, seminarium, groepsbesprekingen etc. I. 1968-1974. 1 omslag.
- 1720.** Seminarium voor gezondheidszorg (ook Sparrenheide): fusie Sparrenheide, seminarium, groepsbesprekingen etc. II. 1968-1974. 1 omslag.
- 1721.** Pensioenen. 1971. 1 omslag.
- 1722.** Pensioenen. 1968-1969. 1 omslag.
- 1723.** Pensioenen. 1972. 1 omslag.
- 1724.** Pensioenen. 1970. 1 omslag.
- 1725.** Pensioenen. 1974. 1 omslag.
- 1726.** Rijkssubsidie: in deze map subsidiëring provinciale, plaatselijke kruisverenigingen. 1962-1967. 1 omslag.
- 1727.** Verzekering, pensioen, invaliditeit enz. 1971. 1 omslag.

- 1728. Arbeidsongeschiktheidsverzekering. 1968-1973. 1 omslag.
- 1729. Arbeidsongeschiktheidsverzekering: hierin ook verzekeringspapieren. 1969-1973. 1 omslag.
- 1730. Onregelmatigheidstoelage, vergoeding overwerk. 1968-1971. 1 omslag.
- 1731. Sociale verzekeringen, invaliditeitsuitkering, ziektekostenverzekering etc. 1972. 1 omslag.
- 1732. Toeslagen vergoedingen: algemeen (zie ook 08.742.9) - hierin reis-, verblijfs-, verplaatsingskosten, stagevergoedingen, etc I. 1967-1974. 1 omslag.
- 1733. Toeslagen vergoedingen: algemeen (zie ook 08.742.9) - hierin reis-, verblijfs-, verplaatsingskosten, stagevergoedingen, etc II. 1967-1974. 1 omslag.
- 1734. Studietoelage, diplomatoelage, beurzen. 1969-1972. 1 omslag.
- 1735. Ziektekostenverzekering. 1968-1973. 1 omslag.
- 1736. Vacantiegelden / Vakantiegelden. 1968-1973. 1 omslag.
- 1737. Kindertoelage, kinderbijslagregeling. 1962-1969. 1 omslag.
- 1738. Wachtgeldregeling. 1972-1973. 1 omslag.
- 1739. Pensioencommissie, subcommissie pensioenen. 1971-1972. 1 omslag.
- 1740. Pensioencommissie, subcommissie pensioenen I. 1973. 1 omslag.
- 1741. Pensioencommissie, subcommissie pensioenen II. 1973. 1 omslag.
- 1742. Aanstelling, ontslag van personeel: h.o.m. part-time werkers, deeltijdarbeid etc. 1965-1971. 1 omslag.
- 1743. Gezinsverzorging: leidstersverklaringen. 1961-1965. 1 omslag.
- 1744. Opleiding gezinsverzorgsters: opleiding leidsters gezinsverzorging. 1964-1967. 1 omslag.
- 1745. Commissie voor de gezinsverzorging. 1964. 1 omslag.
- 1746. Commissie voor de gezinsverzorging I. 1965. 1 omslag.
- 1747. Commissie voor de gezinsverzorging II. 1965. 1 omslag.
- 1748. Commissie voor de gezinsverzorging. 1962-1963. 1 omslag.
- 1749. Commissie voor de gezinsverzorging. 1965. 1 omslag.
- 1750. Commissie voor de gezinsverzorging. 1966. 1 omslag.
- 1751. Commissie voor de gezinsverzorging I. 1964. 1 omslag.
- 1752. Commissie voor de gezinsverzorging II. 1964. 1 omslag.
- 1753. Commissie voor de gezinsverzorging. 1967. 1 omslag.
- 1754. Commissie voor de gezinsverzorging. 1966. 1 omslag.
- 1755. Gezinszorg, gezinsverzorging: instellingen verklaringen. 1955-1957. 1 omslag.
- 1759. Opleiding kraamverzorgsters. 1968. 1 omslag.
- 1762. Leidsters - docenten: opleiding. 1968-1971. 1 omslag.
- 1763. Geldleningen, subsidies aan derden etc.: leningen. 1953-1976. 1 omslag.
- 1764. Kraamcentra: bestuursvergaderingen de Lariks. 1966-1967. 1 omslag.
- 1765. Statistische gegevens kraamzorg: gegevens Geneeskundige Hoofdinspectie (GHI). 1969. 1 omslag.
- 1766. Opleiding kraamverzorgsters in kraaminternaten: beleidsboeken staf opleidingen interne leerling kraamverzorgster I. 1965-1970. 1 omslag.

1767. Opleiding kraamverzorgsters in kraaminternaten: beleidsboeken staf opleidingen interne leerling kraamverzorgster II. 1965-1970. 1 omslag.
1768. Eretkens, jubilea, onderscheidingen, eretekens, gelukstelegrammen: bestellingen medailles - Utrecht, Limburg. 1967-1968. 1 omslag.
1769. Eretkens, jubilea, onderscheidingen, eretekens, gelukstelegrammen: bestellingen medailles - Groningen, Gelderland. 1967-1968. 1 omslag.
1770. Eretkens, jubilea, onderscheidingen, eretekens, gelukstelegrammen. 1950-1954. 1 omslag.
1771. Vergaderingen leidsters - docenten: contactcommissie. 1968-1970. 1 omslag.
1772. Vergaderingen leidsters - docenten: contactcommissie. 1970. 1 omslag.
1773. Commissie kraamzorg: werkgroep ontwikkelingen in kraamzorg I. 1968-1970. 1 omslag.
1774. Commissie kraamzorg: werkgroep ontwikkelingen in kraamzorg II. 1968-1970. 1 omslag.
1777. Exposities tentoonstelling, rondreizend museum: museumbezoek Algemene Nederlandse Vereniging. 1950-1953. 1 omslag.
1778. Stukken betreffende de films "Roeping" en "Wiegekinderen" en het vervaardigen en lenen van films. 1950-1954. 1 omslag.
1779. Stukken betreffende verhuur en vertoningen van de film "Roeping". 1950-1952. 1 omslag.
1780. Stukken betreffende het verhuren van films. 1950-1953. 1 omslag.
1784. Rekening en verantwoording jaarcijfers enz.: Stichting Samenwerkingsorgaan voor Algemene Gezinsverzorging. 1967-1972. 1 omslag.
1785. Rekening en verantwoording jaarcijfers enz.: Financiële overzichten, seminarium voor praktische gezondheidszorg. 1967-1971. 1 omslag.
1786. Rekening en verantwoording jaarcijfers enz.: Nederlandse Bond voor moederschapszorg, kinderhygiëne. 1967. 1 omslag.
1787. Rekening en verantwoording jaarcijfers enz.: cursussen wijkopleiding. 1967. 1 omslag.
1788. Stichting opleiding verzorgende en dienstverlenende beroepen: Oriëntatie Verzorgende Beroepen (OVB) stages. 1969-1970. 1 omslag.
1789. Stichting opleiding verzorgende en dienstverlenende beroepen: experiment opleidingen. 1971. 1 omslag.
1790. Medisch Adviescollege Kruisverenigingen (MACK) overleg. 1970. 1 omslag.
1791. Materialen commissie voorlichting: kaderblad. 1969-1973. 1 omslag.
1792. Nederlandse stichting voor gezondheidsvoorlichting en -opvoeding (GVO). 1974. 1 omslag.
1793. Stukken betreffende het leveren van foto's en dia's. 1969-1972. 1 omslag.
1794. Stukken betreffende het vervaardigen en leveren van foto's. 1969-1971. 1 omslag.
1795. Opleidingscommissie. 1971. 1 omslag.
1796. Nederlandse Unie van Ziekenfondsen. 1972. 1 omslag.
1797. Tandverzorging. 1967. 1 omslag.
1798. Onderzoek en ontwikkeling (O&O): onderzoekingen Instituut voor Toegepaste Sociologie (ITS) e.d. - onderzoek "Beeld en gebruik Kruisverenigingen", concept vragenschema. 1971-1973. 1 omslag.
1799. Onderzoek en ontwikkeling (O&O): onderzoekingen Instituut voor Toegepaste Sociologie (ITS) e.d. - onderzoek betekenis wijkverpleegster. 1971-1973. 1 omslag.
1800. Magazijn, uitleenmagazijn. 1968-1970. 1 omslag.

- 1803.** Informatiebulletins: zgn. Groentjes (groene boekjes). 1961-1974. 1 omslag.
- 1804.** Informatiebulletins: zgn. Groentjes (bruine boekjes). 1961-1974. 1 omslag.
- 1807-1810.** Notulenboeken algemene vergaderingen. 1911-1934. 4 delen.
- 1807.** 1911-1917 1911-1917. 1 deel.
- 1808.** 1918-1922 1918-1922. 1 deel.
- 1809.** 1923-1926 1923-1926. 1 deel.
- 1810.** 1927-1934 1927-1934. 1 deel.
- 1811-1814.** Notulenboeken algemeen bestuur. 1923-1934. 4 delen.
- 1811.** 1923-1925, juli. 1923-1925. 1 deel.
- 1812.** 1925, augustus - 1927, mei. 1925-1927. 1 deel.
- 1813.** 1927, juni - 1930, oktober. 1927-1930. 1 deel.
- 1814.** 1930, november - 1934. 1930-1934. 1 deel.
- 1815-1818.** Notulenboeken dagelijks bestuur 1914-1924. 4 delen.
- 1815.** 1914-1919, januari. 1914-1919. 1 deel.
- 1816.** 1919, februari - 1921 1919-1921. 1 deel.
- 1817.** 1922-1923, oktober. 1922-1923. 1 deel.
- 1818.** 1923, november - 1924 1923-1924. 1 deel.
- 1819.** Agenda's voor en bijlagen bij algemene vergaderingen. 1913-1924. 1 omslag.
- 1820.** Agenda's voor en verslagen van algemene vergaderingen. 1913-1919, 1921-1935. 1 omslag.
- 1821.** Notulenboek algemeen bestuur. 1913-1918. 1 deel.
- 1822-1849.** Agenda's voor en verslagen van vergaderingen van het algemeen bestuur. Met bijlagen 1913-1975. 28 omslagen.
- 1822.** 1913-1920 1913-1920. 1 omslag.
- 1823.** 1921-1925 1921-1925. 1 omslag.
- 1824.** 1926-1930 1926-1930. 1 omslag.
- 1825.** 1931-1935 1931-1935. 1 omslag.
- 1826.** 1936-1940 (uitgeleend). 1936-1940. 1 omslag.
- 1827.** 1941-1945 (uitgeleend). 1941-1945. 1 omslag.
- 1828.** 1946-1950 (1946-1949 uitgeleend) 1946-1950. 1 omslag.
- 1829.** 1951-1955 1951-1955. 1 omslag.
- 1830.** 1956 1956. 1 omslag.
- 1831.** 1957 1957. 1 omslag.
- 1832.** 1958 1958. 1 omslag.
- 1833.** 1959 1959. 1 omslag.
- 1834.** 1960 1960. 1 omslag.
- 1835.** 1961 1961. 1 omslag.
- 1836.** 1962 1962. 1 omslag.
- 1837.** 1963 1963. 1 omslag.

- 1838.** 1964 1964. 1 omslag.
- 1839.** 1965 1965. 1 omslag.
- 1840.** 1966 1966. 1 omslag.
- 1841.** 1967 1967. 1 omslag.
- 1842.** 1968 1968. 1 omslag.
- 1843.** 1969 1969. 1 omslag.
- 1844.** 1970 1970. 1 omslag.
- 1845.** 1971 1971. 1 omslag.
- 1846.** 1972 1972. 1 omslag.
- 1847.** 1973 1973. 1 omslag.
- 1848.** 1974 1974. 1 omslag.
- 1849.** 1975 1975. 1 omslag.
- 1850-1882.** Agenda's voor en verslagen van vergaderingen van het dagelijks bestuur. Met bijlagen. 1912-1974. 33 omslagen.
- 1850.** 1912-1915 1912-1915. 1 omslag.
- 1851.** 1916-1920 1916-1920. 1 omslag.
- 1852.** 1921-1925 (1925 uitgeleend). 1921-1925. 1 omslag.
- 1853.** 1926-1930 (1926-1929 uitgeleend). 1926-1930. 1 omslag.
- 1854.** 1931-1935 1931-1935. 1 omslag.
- 1855.** 1936-1940 1936-1940. 1 omslag.
- 1856.** 1941-1945 (1941-1944 uitgeleend). 1941-1945. 1 omslag.
- 1857.** 1946-1950 1946-1950. 1 omslag.
- 1858.** 1951-1955 1951-1955. 1 omslag.
- 1859.** 1956 1956. 1 omslag.
- 1860.** 1957 1957. 1 omslag.
- 1861.** 1958 1958. 1 omslag.
- 1862.** 1959 1959. 1 omslag.
- 1863.** 1960 1960. 1 omslag.
- 1864.** 1961 1961. 1 omslag.
- 1865.** 1962 1962. 1 omslag.
- 1866.** 1963 1963. 1 omslag.
- 1867.** 1964 1964. 1 omslag.
- 1868.** 1965 1965. 1 omslag.
- 1869.** 1966 1966. 1 omslag.
- 1870.** 1967 1967. 1 omslag.
- 1871.** 1968, januari - juni. 1968. 1 omslag.
- 1872.** 1968, juli - december. 1968. 1 omslag.
- 1873.** 1969, januari - juni. 1969. 1 omslag.

- 1874.** 1969, juli - december. 1969. 1 omslag.
- 1875.** 1970, januari - juni. 1970. 1 omslag.
- 1876.** 1970, juli - december. 1970. 1 omslag.
- 1877.** 1971, januari - juni. 1971. 1 omslag.
- 1878.** 1971, juli - december. 1971. 1 omslag.
- 1879.** 1972, januari - juni. 1972. 1 omslag.
- 1880.** 1972, juli - december. 1972. 1 omslag.
- 1881.** 1973 1973. 1 omslag.
- 1882.** 1974 1974. 1 omslag.
- 1883-1917.** Agenda's voor en verslagen van vergaderingen van de staf. Met bijlagen. 1962-1974. 35 omslagen.
- 1883.** 1962 1962. 1 omslag.
- 1884.** 1963 1963. 1 omslag.
- 1885.** 1964, januari - juni. 1964. 1 omslag.
- 1886.** 1964, juli - december. 1964. 1 omslag.
- 1887.** 1965, januari - juni. 1965. 1 omslag.
- 1888.** 1965, juli - december. 1965. 1 omslag.
- 1889.** 1966, januari - juni. 1966. 1 omslag.
- 1890.** 1966, juli - december. 1966. 1 omslag.
- 1891.** 1967, januari - juni. 1967. 1 omslag.
- 1892.** 1967, juli - december. 1967. 1 omslag.
- 1893.** 1968, januari - maart. 1968. 1 omslag.
- 1894.** 1968, april - juni. 1968. 1 omslag.
- 1895.** 1968, juli - september. 1968. 1 omslag.
- 1896.** 1968, oktober - december. 1968. 1 omslag.
- 1897.** 1969, januari - maart. 1969. 1 omslag.
- 1898.** 1969, april - juni. 1969. 1 omslag.
- 1899.** 1969, juli - september. 1969. 1 omslag.
- 1900.** 1969, oktober - december. 1969. 1 omslag.
- 1901.** 1970, januari- maart. 1970. 1 omslag.
- 1902.** 1970, april - juni. 1970. 1 omslag.
- 1903.** 1970, juli -september. 1970. 1 omslag.
- 1904.** 1970, oktober - december. 1970. 1 omslag.
- 1905.** 1971, januari - maart. 1971. 1 omslag.
- 1906.** 1971, april - juni. 1971. 1 omslag.
- 1907.** 1971, juli - september. 1971. 1 omslag.
- 1908.** 1971, oktober - december. 1971. 1 omslag.
- 1909.** 1972, januari - maart. 1972. 1 omslag.
- 1910.** 1972, april - juni. 1972. 1 omslag.

- 1911.** 1972, juli - september. 1972. 1 omslag.
- 1912.** 1972, oktober - december. 1972. 1 omslag.
- 1913.** 1973, januari - maart. 1973. 1 omslag.
- 1914.** 1973, april - juni. 1973. 1 omslag.
- 1915.** 1973, juli - september. 1973. 1 omslag.
- 1916.** 1973, oktober - december. 1973. 1 omslag.
- 1917.** 1974, januari - maart. 1974. 1 omslag.
- 1918.** Agenda's voor en verslagen van vergaderingen van provinciale staten. 1965-1968, 1971. 1 omslag.
- 1919-1934.** Agenda's voor en verslagen van vergaderingen met directeuren van provinciale verenigingen en directeuren van verenigingen in de grote steden. Met bijlagen. 1960-1973. 16 omslagen.
- 1919.** 1960 1960. 1 omslag.
- 1920.** 1961 1961. 1 omslag.
- 1921.** 1962 1962. 1 omslag.
- 1922.** 1963 1963. 1 omslag.
- 1923.** 1964 1964. 1 omslag.
- 1924.** 1965 1965. 1 omslag.
- 1925.** 1966 1966. 1 omslag.
- 1926.** 1967 1967. 1 omslag.
- 1927.** 1968 1968. 1 omslag.
- 1928.** 1969 1969. 1 omslag.
- 1929.** 1970 1970. 1 omslag.
- 1930.** 1971, januari - juni. 1971. 1 omslag.
- 1931.** 1971, juli - december. 1971. 1 omslag.
- 1932.** 1972, januari - juni. 1972. 1 omslag.
- 1933.** 1972, juli - december. 1972. 1 omslag.
- 1934.** 1973 1973. 1 omslag.
- 1935-1936.** Agenda's voor en verslagen van vergaderingen van het algemeen bestuur. Met bijlagen. 1976-1977. 2 omslagen.
- 1935.** 1976 1976. 1 omslag.
- 1936.** 1977 1977. 1 omslag.
- 1938.** Directeurenoverleg: agendacommissie. 1971. 1 omslag.
- 1939-1941.** Samenvoegen/fusie van provinciale kruisverenigingen, ook districtsforming. 1970-1972. 3 omslagen.
- 1939.** 1970 1970. 1 omslag.
- 1940.** 1971 1971. 1 omslag.
- 1941.** 1972 1972. 1 omslag.
- 1942.** Historie/oprichting Algemene Nederlandse vereniging Het Groene Kruis: h.o.m. taak particulier initiatief/taak Groene Kruis. 1900-1965, z.j.; met hiaten. 1 omslag.

- 1943.** Statuten en huishoudelijke reglement. 1912-1924, 1963-1968, 1971-1973. 1 omslag.
- 1944.** Statuten provinciale verenigingen en Suriname en plaatselijke verenigingen. 1957-1974. 1 omslag.
- 1945.** Statuten wijkgebouwen. 1957-1962. 1 omslag.
- 1946-1948.** Taak en plaats van de Algemene Nederlandse Vereniging: Groene Kruis. 1920-1929, 1956-1973. 3 omslagen.
- 1946.** 1920-1929 1920-1929. 1 omslag.
- 1947.** 1956-1969 1956-1969. 1 omslag.
- 1948.** 1970-1973 1970-1973. 1 omslag.
- 1949.** Begrotingen voor 1966, 1968-1971. 1966, 1968-1971. 1 omslag.
- 1950.** Accountantsrapporten inzake jaarrekeningen over 1938-1943 en 1945-1973. Met bijlagen. 1939-1944, 1946-1974. 1 omslag.
- 1951-1952.** Agenda's voor en verslagen van het bureaucontact van de drie nationale kruisverenigingen. Met bijlagen. 1965-1966. 2 omslagen. Vanaf 1967: zie archief Stichting samenwerkende landelijke kruisverenigingen (SSLK).
- 1951.** 1965 1965. 1 omslag.
- 1952.** 1966 1966. 1 omslag.
- 1953.** Archiefordeningsplan. 1988. 1 stuk.
- 1954.** Dossierinventaris archief z.j.. 1 kaartsysteem.
- 1955.** Archief- en bibliotheekbeheer 1939-1946, 1948-1962, 1968-1971. 1 omslag.
- 1956-1967.** Agenda's voor en verslagen van vergaderingen van verpleegsters in algemene dienst (VAD's). Met bijlagen. 1962-1973. 13 omslagen.
- 1956.** 1962 1962. 1 omslag.
- 1957.** 1963 1963. 1 omslag.
- 1958.** 1964 1964. 1 omslag.
- 1959.** 1965 1965. 1 omslag.
- 1960.** 1966 1966. 1 omslag.
- 1961.** 1967 1967. 1 omslag.
- 1962.** 1968 1968. 1 omslag.
- 1963.** 1969 1969. 1 omslag.
- 1964.** 1970 1970. 1 omslag.
- 1965.** 1971 1971. 1 omslag.
- 1966.** 1972 1972. 1 omslag.
- 1967.** 1973 1973. 1 omslag.
- 1968.** Agenda's voor en verslagen van het overleg tussen de landelijke verpleegsters in algemene dienst (LAD's) van de landelijke kruisverenigingen en de Geneeskundige hoofdinspectie. Met bijlagen. 1962-1965. 1 omslag.
- 1969.** Agenda's voor en verslagen van het overleg tussen de landelijke kruisverenigingen en de Geneeskundige hoofdinspectie (GHI) van de volksgezondheid. Met bijlagen. 1958-1964. 1 omslag.
- 1970.** Agenda's voor en verslagen van vergaderingen van landelijke verpleegsters in algemene dienst (LAD's). Met bijlagen. 1962-1974. 1 omslag.