

# Archief Katholieke Bond van Werknemers in het Metaal- en het Electronisch Bedrijf en Aanverwante Bedrijven Sint Eloy

**Aantal onderdelen** : 2515

**Laatste wijziging** : 2024-10-04T05:20:08

**Archiefnummer** : 1001

**Object nummer** : ELOY

**Archiefnaam** : Katholieke Bond van Werknemers in het Metaal- en het Electronisch Bedrijf en Aanverwante Bedrijven Sint Eloy

**Datering** : 1911-1973

**Beschrijving** : De stukken in dit omvangrijke archief zijn als volgt gerubriceerd:  
Organisatie: instelling, ontwikkeling en opheffing; bestuursorganen; adviesraden, commissies en werkgroepen; bestuurders en personeel; leden; districten, rayons en afdelingen; financiële aangelegenheden; inrichting en uitrusting van de bond; bedrijvenwerk, scholing en vorming; propaganda en publiciteit; contacten met derden; jubilea; overige. Bedrijfsgroepen: chemische industrie; electrotechnische industrie; leder-, schoen-, lederbewerkende en lederverwerkende industrie; papier- en kartonindustrie; steen-, cement-, glas- en aardewerkindustrie; mijnindustrie; kledingindustrie; textielindustrie; metaalindustrie; metaalnijverheid; voedings- en genotmiddelenindustrie; overige industrieën.

**Thema** : stands en vakorganisaties

**Onderwerpen** : Arbeidersbeweging, Vakverenigingen

**Catalogus** : [Archief Katholieke Bond van Werknemers in het Metaal- en het Electronisch Bedrijf en Aanverwante Bedrijven Sint Eloy](#)

**Gerelateerd** :

- [Archief Industriebond NKV](#)
- [Archief Nederlands Katholiek Vakverbond](#)
- [Archief Nederlandse Katholieke Bond van Werknemers in Industriële Bedrijven Sint Willibrordus](#)
- [Archivalia Nederlandse Katholieke Kleding- en Textielarbeidersbond Sint Lambertus](#)

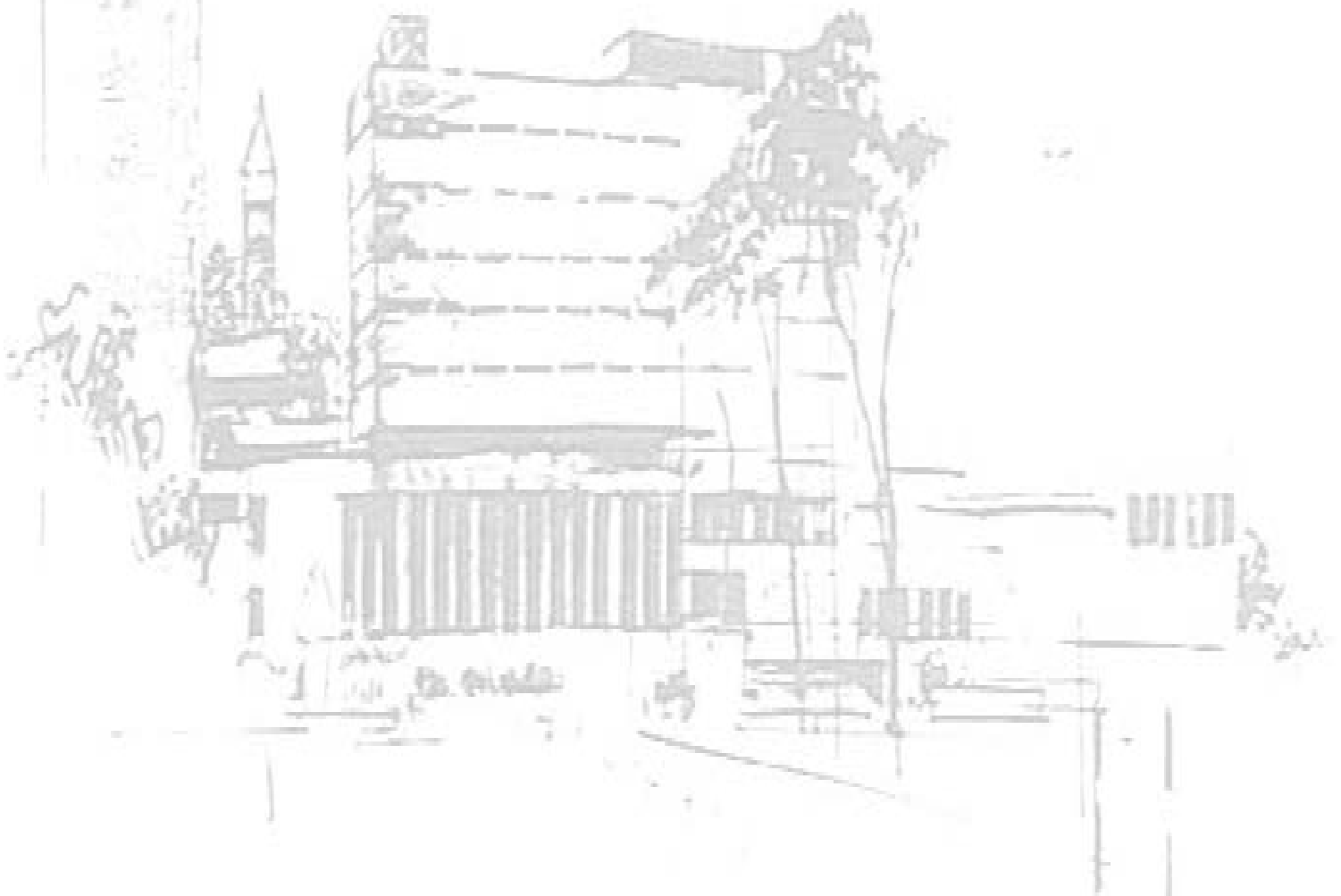
**Toegangen** : Basislijst

**Geschiedenis Archief vormer** : De Katholieke Bond van Werknemers in het Metaal- en het Elektronisch Bedrijf en Aanverwante Bedrijven Sint Eloy werd opgericht in 1902. Samen met andere katholieke vakbonden fuseerde de bond op 1 januari 1972 tot Industriebond van het Nederlands Katholiek Vakverbond.

**Bijzonderheden verwerving** : De archieven van de Industriebond NKV en rechtsvoorgangers bevonden zich van 1981 tot 2000 in het Sociaal Historisch Centrum te Maastricht. In 2000 zijn bovengenoemde archieven overgedragen aan het KDC. Het archief van de Nederlandse Katholieke Mijnwerkersbond (1907-1972), één van de rechtsvoorgangers van de Industriebond NKV bleef gedeponerd in het Sociaal Historisch Centrum.

**Documentatie** : St. Eloy : weekblad van den Ned. R.K. Metaalbewerkerbond (1928-1971). <https://ru.on.worldcat.org/oclc/72715140>

Katholiek Documentatie Centrum



**rubriek\_1-13.** Organisatie. -.

**rubriek\_1.** Instelling, ontwikkeling en opheffing. -.

- 1147.** Samenstelling van de bond algemeen. 1948-1950. 1 omslag.
- 1190.** Samenstelling van de bond: opinieonderzoek. 1965. 1 omslag.
- 1922-1936.** Statuten, huishoudelijke reglement, organisatiestructuur en fusiebesprekingen. 1951, 1953, 1955-1956, 1959-1961, 1963, 1965-1971. 15 omslagen.
- 1922.** 1951 1951. 1 omslag.
- 1923.** 1953 1953. 1 stuk.
- 1924.** 1955 1955. 1 omslag.
- 1925.** 1956 1956. 1 omslag.
- 1926.** 1959 1959. 1 omslag.
- 1927.** 1960 1960. 1 omslag.
- 1928.** 1961 1961. 1 omslag.
- 1929.** 1963 1963. 1 omslag.
- 1930.** 1965 1965. 1 omslag.
- 1931.** 1966 1966. 1 omslag.
- 1932.** 1967 1967. 1 omslag.
- 1933.** 1968 1968. 1 omslag.
- 1934.** 1969 1969. 1 omslag.
- 1935.** 1970 1970. 1 omslag.
- 1936.** 1971 1971. 1 omslag.
- 2311.** Stukken betreffende de bond tijdens de bezetting. 1940-1946. 1 omslag.
- 2314.** Statuten van "St. Eloy". 1949. 1 omslag.
- 2315.** CAO tussen de Christelijke Metaalbedrijfsbond en de Nederlandse Christelijke Beambtenbond. 1959. 1 omslag.

**rubriek\_2.** Bestuursorganen. -.

- 1159-1164.** College van vertrouwensmannen. 1961-1963, 1967-1969. 6 omslagen.
- 1159.** 1961 1961. 1 omslag.
- 1160.** 1962 1962. 1 omslag.
- 1161.** 1963 1963. 1 omslag.
- 1162.** 1967 1967. 1 omslag.
- 1163.** 1968 1968. 1 omslag.
- 1164.** 1969 1969. 1 omslag.
- 1301-1354.** Agenda's voor en verslagen van vergaderingen van het dagelijks bestuur. Met bijlagen. 1947-1971. 54 omslagen.
- 1301.** 1947 1947. 1 omslag.
- 1302.** 1948 1948. 1 omslag.
- 1303.** 1949 1949. 1 omslag.

Archief Katholieke Bond van Werknemers in het Metaal- en het Electronisch Bedrijf en  
Aanverwante Bedrijven Sint Eloy ([Katholiek Documentatie Centrum](#))

- 1304. 1950 1950. 1 omslag.
- 1305. 1951 1951. 1 omslag.
- 1306. 1952 1952. 1 omslag.
- 1307. 1953 1953. 1 omslag.
- 1308. 1954 1954. 1 omslag.
- 1309. 1955 1955. 1 omslag.
- 1310. 1956 1956. 1 omslag.
- 1311. 1957, januari - juni. 1957. 1 omslag.
- 1312. 1957, juli - december. 1957. 1 omslag.
- 1313. 1958, januari - juni. 1958. 1 omslag.
- 1314. 1958, juli - december. 1958. 1 omslag.
- 1315. 1959, januari - juni. 1959. 1 omslag.
- 1316. 1959, juli - december. 1959. 1 omslag.
- 1317. 1960, januari - juni. 1960. 1 omslag.
- 1318. 1960, juli - december. 1960. 1 omslag.
- 1319. 1961, januari - juni. 1961. 1 omslag.
- 1320. 1961, juli - december. 1961. 1 omslag.
- 1321. 1962, januari - juni. 1962. 1 omslag.
- 1322. 1962, juli - december. 1962. 1 omslag.
- 1323. 1963, januari - juni. 1963. 1 omslag.
- 1324. 1963, juli - december. 1963. 1 omslag.
- 1325. 1964, januari - juni. 1964. 1 omslag.
- 1326. 1964, juli - december. 1964. 1 omslag.
- 1327. 1965, januari - maart. 1965. 1 omslag.
- 1328. 1965, april - juni. 1965. 1 omslag.
- 1329. 1965, juli - september. 1965. 1 omslag.
- 1330. 1965, oktober - december. 1965. 1 omslag.
- 1331. 1966, januari - maart. 1966. 1 omslag.
- 1332. 1966, april - juni. 1966. 1 omslag.
- 1333. 1966, juli - september. 1966. 1 omslag.
- 1334. 1966, oktober - december. 1966. 1 omslag.
- 1335. 1967, januari - maart. 1967. 1 omslag.
- 1336. 1967, april - juni. 1967. 1 omslag.
- 1337. 1967, juli - september. 1967. 1 omslag.
- 1338. 1967, oktober - december. 1967. 1 omslag.
- 1339. 1968, januari - maart. 1968. 1 omslag.
- 1340. 1968, april - juni. 1968. 1 omslag.
- 1341. 1968, juli - september. 1968. 1 omslag.

Archief Katholieke Bond van Werknemers in het Metaal- en het Electronisch Bedrijf en  
Aanverwante Bedrijven Sint Eloy ([Katholiek Documentatie Centrum](#))

- 1342.** 1968, oktober - december. 1968. 1 omslag.
- 1343.** 1969, januari - maart. 1969. 1 omslag.
- 1344.** 1969, april - juni. 1969. 1 omslag.
- 1345.** 1969, juli - september. 1969. 1 omslag.
- 1346.** 1969, oktober - december. 1969. 1 omslag.
- 1347.** 1970, januari - maart. 1970. 1 omslag.
- 1348.** 1970, april - juni. 1970. 1 omslag.
- 1349.** 1970, juli - september. 1970. 1 omslag.
- 1350.** 1970, oktober - december. 1970. 1 omslag.
- 1351.** 1971, januari - maart. 1971. 1 omslag.
- 1352.** 1971, april - juni. 1971. 1 omslag.
- 1353.** 1971, juli - september. 1971. 1 omslag.
- 1354.** 1971, oktober - december. 1971. 1 omslag.
- 1355-1366.** Agenda's voor en verslagen van vergaderingen van het algemeen bestuur. Met bijlagen. 1961-1972. 12 omslagen.
- 1355.** 1961 1961. 1 omslag.
- 1356.** 1962 1962. 1 omslag.
- 1357.** 1963 1963. 1 omslag.
- 1358.** 1964 1964. 1 omslag.
- 1359.** 1965 1965. 1 omslag.
- 1360.** 1966 1966. 1 omslag.
- 1361.** 1967 1967. 1 omslag.
- 1362.** 1968 1968. 1 omslag.
- 1363.** 1969 1969. 1 omslag.
- 1364.** 1970 1970. 1 omslag.
- 1365.** 1971 1971. 1 omslag.
- 1366.** 1972 1972. 1 omslag.
- 1367-1377.** Algemeen bestuur: algemeen. 1961-1971. 11 omslagen.
- 1367.** 1961 1961. 1 omslag.
- 1368.** 1962 1962. 1 omslag.
- 1369.** 1963 1963. 1 omslag.
- 1370.** 1964 1964. 1 omslag.
- 1371.** 1965 1965. 1 omslag.
- 1372.** 1966 1966. 1 omslag.
- 1373.** 1967 1967. 1 omslag.
- 1374.** 1968 1968. 1 omslag.
- 1375.** 1969 1969. 1 omslag.
- 1376.** 1970 1970. 1 omslag.
- 1377.** 1971 1971. 1 omslag.

- 1378-1395.** Agenda's voor en verslagen van vergaderingen van het centraal bestuur. Met bijlagen. 1961-1971. 16 omslagen.
- 1378.** 1961 1961. 1 omslag.
- 1379.** 1962 1962. 1 omslag.
- 1380.** 1963 1963. 1 omslag.
- 1381.** 1964 1964. 1 omslag.
- 1382.** 1965, januari - juni. 1965. 1 omslag.
- 1383.** 1965, juli - december. 1965. 1 omslag.
- 1384.** 1966, januari - juni. 1966. 1 omslag.
- 1385.** 1966, juli - december. 1966. 1 omslag.
- 1386.** 1967, januari - juni. 1967. 1 omslag.
- 1387.** 1967, juli - december. 1967. 1 omslag.
- 1388.** 1968, januari - juni. 1968. 1 omslag.
- 1389.** 1968, juli - december. 1968. 1 omslag.
- 1390.** 1969, januari - juni. 1969. 1 omslag.
- 1391.** 1969, juli - december. 1969. 1 omslag.
- 1392.** 1970, januari - juni. 1970. 1 omslag.
- 1393.** 1970, juli - december. 1970. 1 omslag.
- 1394.** 1971, januari - juni. 1971. 1 omslag.
- 1395.** 1971, juli - december. 1971. 1 omslag.
- 1396-1405.** Centraal bestuur en bezoldigde bestuurders: algemeen. 1961-1967, 1969-1971. 10 omslagen.
- 1396.** 1961 1961. 1 omslag.
- 1397.** 1962 1962. 1 omslag.
- 1398.** 1963 1963. 1 omslag.
- 1399.** 1964 1964. 1 omslag.
- 1400.** 1965 1965. 1 omslag.
- 1401.** 1966 1966. 1 omslag.
- 1402.** 1967 1967. 1 omslag.
- 1403.** 1969 1969. 1 omslag.
- 1404.** 1970 1970. 1 omslag.
- 1405.** 1971 1971. 1 omslag.
- 1406.** Bondsbestuur algemeen. 1953-1955, 1957-1960. 1 omslag.
- 1407-1412.** Verslagen van vergaderingen van het dagelijks bestuur. 1917-1922. 6 omslagen.
- 1407.** 1917 1917. 1 omslag.
- 1408.** 1918 1918. 1 omslag.
- 1409.** 1919 1919. 1 omslag.
- 1410.** 1920 1920. 1 omslag.
- 1411.** 1921 1921. 1 omslag.

Archief Katholieke Bond van Werknemers in het Metaal- en het Electronisch Bedrijf en  
Aanverwante Bedrijven Sint Eloy ([Katholiek Documentatie Centrum](#))

- 1412.** 1922 1922. 1 omslag.
- 1413-1439.** Verslagen van vergaderingen van het hoofdbestuur. 1911-1922, 1928-1938, 1945-1951.  
25 omslagen en 2 stukken.
- 1413.** 1911 1911. 1 stuk.
- 1414.** 1912 1912. 1 omslag.
- 1415.** 1913 1913. 1 omslag.
- 1416.** 1914 1914. 1 omslag.
- 1417.** 1915 1915. 1 omslag.
- 1418.** 1916 1916. 1 omslag.
- 1419.** 1917 1917. 1 omslag.
- 1420.** 1918 1918. 1 omslag.
- 1421.** 1919 1919. 1 omslag.
- 1422.** 1920 1920. 1 omslag.
- 1423.** 1921 1921. 1 omslag.
- 1424.** 1922 1922. 1 omslag.
- 1425.** 1928 1928. 1 omslag.
- 1426.** 1929 1929. 1 omslag.
- 1427.** 1930 1930. 1 omslag.
- 1428.** 1934 1934. 1 omslag.
- 1429.** 1935 1935. 1 omslag.
- 1430.** 1936 1936. 1 omslag.
- 1431.** 1937 1937. 1 omslag.
- 1432.** 1938 1938. 1 omslag.
- 1433.** 1945 1945. 1 omslag.
- 1434.** 1946 1946. 1 omslag.
- 1435.** 1947 1947. 1 omslag.
- 1436.** 1948 1948. 1 omslag.
- 1437.** 1949 1949. 1 omslag.
- 1438.** 1950 1950. 1 omslag.
- 1439.** 1951 1951. 1 stuk.
- 1440-1450.** Verslagen van vergaderingen van het bondsbestuur. 1951-1961. 11 omslagen.
- 1440.** 1951 1951. 1 omslag.
- 1441.** 1952 1952. 1 omslag.
- 1442.** 1953 1953. 1 omslag.
- 1443.** 1954 1954. 1 omslag.
- 1444.** 1955 1955. 1 omslag.
- 1445.** 1956 1956. 1 omslag.
- 1446.** 1957 1957. 1 omslag.

Archief Katholieke Bond van Werknemers in het Metaal- en het Electronisch Bedrijf en  
Aanverwante Bedrijven Sint Eloy ([Katholiek Documentatie Centrum](#))

- 1447.** 1958 1958. 1 omslag.
- 1448.** 1959 1959. 1 omslag.
- 1449.** 1960 1960. 1 omslag.
- 1450.** 1961 1961. 1 omslag.
- 1451-1485.** Verslagen van vergaderingen van gesalarieerde bestuurders/bezoldigde  
bondsfunctionarissen/bondsbestuurders. 1928-1930, 1934-1938, 1945-1971. 35  
omslagen.
- 1451.** 1928 1928. 1 omslag.
- 1452.** 1929 1929. 1 omslag.
- 1453.** 1930 1930. 1 omslag.
- 1454.** 1934 1934. 1 omslag.
- 1455.** 1935 1935. 1 omslag.
- 1456.** 1936 1936. 1 omslag.
- 1457.** 1937 1937. 1 omslag.
- 1458.** 1938 1938. 1 omslag.
- 1459.** 1945 1945. 1 omslag.
- 1460.** 1946 1946. 1 omslag.
- 1461.** 1947 1947. 1 omslag.
- 1462.** 1948 1948. 1 omslag.
- 1463.** 1949 1949. 1 omslag.
- 1464.** 1950 1950. 1 omslag.
- 1465.** 1951 1951. 1 omslag.
- 1466.** 1952 1952. 1 omslag.
- 1467.** 1953 1953. 1 omslag.
- 1468.** 1954 1954. 1 omslag.
- 1469.** 1955 1955. 1 omslag.
- 1470.** 1956 1956. 1 omslag.
- 1471.** 1957 1957. 1 omslag.
- 1472.** 1958 1958. 1 omslag.
- 1473.** 1959 1959. 1 omslag.
- 1474.** 1960 1960. 1 omslag.
- 1475.** 1961 1961. 1 omslag.
- 1476.** 1962 1962. 1 omslag.
- 1477.** 1963 1963. 1 omslag.
- 1478.** 1964 1964. 1 omslag.
- 1479.** 1965 1965. 1 omslag.
- 1480.** 1966 1966. 1 omslag.
- 1481.** 1967 1967. 1 omslag.
- 1482.** 1968 1968. 1 omslag.

Archief Katholieke Bond van Werknemers in het Metaal- en het Electronisch Bedrijf en  
Aanverwante Bedrijven Sint Eloy ([Katholiek Documentatie Centrum](#))

- 1483.** 1969 1969. 1 omslag.
- 1484.** 1970 1970. 1 omslag.
- 1485.** 1971 1971. 1 omslag.
- 1486-1491.** Agenda's voor en verslagen van bondsvergaderingen. Met bijlagen. 1949, 1952, 1955, 1958-1959, 1961. 6 omslagen.
- 1486.** 1949 1949. 1 omslag.
- 1487.** 1952 1952. 1 omslag.
- 1488.** 1952 1952. 1 omslag.
- 1489.** 1955 1955. 1 omslag.
- 1490.** 1958-1959 1958-1959. 1 omslag.
- 1491.** 1961 1961. 1 omslag.
- 1492-1496.** Bondscongressen. 1960, 1964, 1967, 1970-1971. 5 omslagen.
- 1492.** 1960 1960. 1 omslag.
- 1493.** 1964 1964. 1 omslag.
- 1494.** 1967 1967. 1 omslag.
- 1495.** 1970 1970. 1 omslag.
- 1496.** 1971 1971. 1 omslag.
- 1497.** Agenda's voor en verslagen van vergaderingen van het Bureau. Met bijlagen. 1965-1970. 1 omslag.
- 1498.** Agenda's voor en verslagen van vergaderingen van het Sociaal-economisch bureau. Met bijlagen. 1954-1955. 1 omslag.
- 1500-1514.** Agenda's voor en verslagen van vergaderingen van de bondsraad. Met bijlagen. 1947-1961. 15 omslagen.
- 1500.** 1947 1947. 1 omslag.
- 1501.** 1948 1948. 1 omslag.
- 1502.** 1949 1949. 1 omslag.
- 1503.** 1950 1950. 1 omslag.
- 1504.** 1951 1951. 1 omslag.
- 1505.** 1952 1952. 1 omslag.
- 1506.** 1953 1953. 1 omslag.
- 1507.** 1954 1954. 1 omslag.
- 1508.** 1955 1955. 1 omslag.
- 1509.** 1956 1956. 1 omslag.
- 1510.** 1957 1957. 1 omslag.
- 1511.** 1958 1958. 1 omslag.
- 1512.** 1959 1959. 1 omslag.
- 1513.** 1960 1960. 1 omslag.
- 1514.** 1961 1961. 1 omslag.
- 2136-2137.** Hoofdbestuur algemeen. 1939-1948. 2 omslagen.
- 2308-2309.** Verslagen van vergaderingen van het hoofdbestuur. 1939-1940. 2 omslagen.

Archief Katholieke Bond van Werknemers in het Metaal- en het Electronisch Bedrijf en  
Aanverwante Bedrijven Sint Eloy ([Katholiek Documentatie Centrum](#))

**2308.** 1939 1939. 1 omslag.

**2309.** 1940 1940. 1 omslag.

**rubriek\_3.** Adviesraden, commissies en werkgroepen. -.

**160-162.** Werkgroep Metaalindustrie. 1958-1960, 1962-1968, 1970. 3 omslagen.

**160.** 1958-1960 1958-1960. 1 omslag.

**161.** 1962-1965 1962-1965. 1 omslag.

**162.** 1966-1968, 1970 1966-1968, 1970. 1 omslag.

**164-168.** Werkgroep Metaalindustrie. 1965-1969. 5 omslagen.

**164.** 1965 1965. 1 omslag.

**165.** 1966 1966. 1 omslag.

**166.** 1967 1967. 1 omslag.

**167.** 1968 1968. 1 omslag.

**168.** 1969 1969. 1 omslag.

**1097.** Tariefstudiecommissie. 1946-1947. 1 omslag.

**1774-1791.** Agenda's voor en verslagen van vergaderingen van de CAO-commissie. 1953-1971. 18 omslagen.

**1774.** 1953 1953. 1 omslag.

**1775.** 1954 1954. 1 omslag.

**1776.** 1955 1955. 1 omslag.

**1777.** 1956 1956. 1 omslag.

**1778.** 1957 1957. 1 omslag.

**1779.** 1958 1958. 1 omslag.

**1780.** 1959 1959. 1 omslag.

**1781.** 1961 1961. 1 omslag.

**1782.** 1962 1962. 1 omslag.

**1783.** 1963 1963. 1 omslag.

**1784.** 1964 1964. 1 omslag.

**1785.** 1965 1965. 1 omslag.

**1786.** 1966 1966. 1 omslag.

**1787.** 1967 1967. 1 omslag.

**1788.** 1968 1968. 1 omslag.

**1789.** 1969 1969. 1 omslag.

**1790.** 1970 1970. 1 omslag.

**1791.** 1971 1971. 1 omslag.

**1792-1798.** Correspondentie van de CAO-commissie met verschillende personen en instellingen. 1951-1971. 7 omslagen.

**1792.** 1951-1954 1951-1954. 1 omslag.

**1793.** 1955 1955. 1 omslag.

**1794.** 1956-1962 1956-1962. 1 omslag.

- 1795.** 1963-1964 1963-1964. 1 omslag.
- 1796.** 1965-1968 1965-1968. 1 omslag.
- 1797.** 1969-1970 1969-1970. 1 omslag.
- 1798.** 1971 1971. 1 omslag.
- 1799-1800.** Accountantsrapporten inzake de CAO-commissie. 1963-1971. 2 omslagen.
- 1799.** 1963-1968 1963-1968. 1 omslag.
- 1800.** 1969-1971 1969-1971. 1 omslag.
- 1886.** Verslagen van vergaderingen van de commissie Structuur en statuten. 1959-1961. 1 omslag.
- 1895.** Commissie ad hoc ter bestudering van de situatie in de districten. 1965. 1 omslag.
- 1899-1900.** Efficiency-commissie. 1967-1968. 2 omslagen.
- 1899.** 1967 1967. 1 omslag.
- 1900.** 1968 1968. 1 omslag.
- 1993.** Werkgroep metaalnijverheid. 1963, 1965-1966, 1968, 1971. 1 omslag.
- 1994.** Kleine commissie Werkingssfeer. 1969. 1 omslag.
- 2018.** Commissie Concernwerk. 1966. 1 omslag.
- 2038-2046.** Coördinatiecommissie Bedrijvenwerk. 1964-1972. 9 omslagen.
- 2038.** 1964 1964. 1 omslag.
- 2039.** 1965 1965. 1 omslag.
- 2040.** 1966 1966. 1 omslag.
- 2041.** 1967 1967. 1 omslag.
- 2042.** 1968 1968. 1 omslag.
- 2043.** 1969 1969. 1 omslag.
- 2044.** 1970 1970. 1 omslag.
- 2045.** 1971 1971. 1 omslag.
- 2046.** 1972 1972. 1 omslag.
- 2142.** Commissie Werkloosheidswet. 1946-1948. 1 omslag.
- 2167.** Rapport van de Commissie tot onderzoek inzake bondsraad. 1921. 1 omslag.
- 2170.** Rapport Bezuinigingscommissie. 1923. 1 stuk.
- 2174.** Rapport commissie Herziening contributiestelsel. 1926. 1 stuk.
- 2175.** Rapport commissie Bondsraad. 1926. 1 stuk.
- 2180.** Rapport Uniformiteitscommissie. 1928-1929. 1 omslag.
- 2188.** Commissie Rechtspositie. 1934-1935. 1 omslag.
- 2190.** Rapport Uniformiteitscommissie. 1935. 1 omslag.
- rubriek\_4.** Bestuurders en personeel. -.
- 1894.** Rechtspositie personeel. 1948-1957, 1959. 1 omslag.
- 1896-1898.** Stagiaires. Alfabetisch op naam. 1968-1970. 3 omslagen.
- 1896.** W.M.M. Engels. 1968-1969. 1 omslag.

Archief Katholieke Bond van Werknemers in het Metaal- en het Electronisch Bedrijf en  
Aanverwante Bedrijven Sint Eloy ([Katholiek Documentatie Centrum](#))

- 1897.** T. van Koningsbruggen. 1970. 1 omslag.
- 1898.** P.J. Verhagen. 1968-1969. 1 omslag.
- 1937-1961.** Personeel. 1947-1971. 25 omslagen.
- 1937.** 1947 1947. 1 stuk.
- 1938.** 1948 1948. 1 omslag.
- 1939.** 1949 1949. 1 omslag.
- 1940.** 1950 1950. 1 omslag.
- 1941.** 1951 1951. 1 omslag.
- 1942.** 1952 1952. 1 omslag.
- 1943.** 1953 1953. 1 omslag.
- 1944.** 1954 1954. 1 omslag.
- 1945.** 1955 1955. 1 omslag.
- 1946.** 1956 1956. 1 omslag.
- 1947.** 1957 1957. 1 omslag.
- 1948.** 1958 1958. 1 omslag.
- 1949.** 1959 1959. 1 omslag.
- 1950.** 1960 1960. 1 omslag.
- 1951.** 1961 1961. 1 omslag.
- 1952.** 1962 1962. 1 omslag.
- 1953.** 1963 1963. 1 omslag.
- 1954.** 1964 1964. 1 omslag.
- 1955.** 1965 1965. 1 omslag.
- 1956.** 1966 1966. 1 omslag.
- 1957.** 1967 1967. 1 omslag.
- 1958.** 1968 1968. 1 omslag.
- 1959.** 1969 1969. 1 omslag.
- 1960.** 1970 1970. 1 omslag.
- 1961.** 1971 1971. 1 omslag.
- 2122.** Personeel. 1939-1948. 1 omslag.
- 2148.** Geestelijke adviseurs. 1946-1948. 1 omslag.
- 2149.** Rechtskundige adviseur. 1946-1948. 1 omslag.
- 2171.** Rechtspositieregeling personeel. 1924. 1 omslag.
- 2181.** Rapport en taakomschrijving beambten in de buitendienst. 1930. 1 omslag.
- 2187.** Handleiding voor functionarissen belast met administratie van werklozenzorg. 1934. 1 stuk.
- 2189.** Rechtspositieregeling personeel. 1935. 1 omslag.
- 2210.** Verslag van een studiecongres. 1946. 1 stuk.
- 2214.** Rechtspositieregeling, fondsreglement en wachtgeldbesluit. 1946. 1 omslag.
- 2220.** CAO voor het administratief personeel. 1960. 1 stuk.

Archief Katholieke Bond van Werknemers in het Metaal- en het Electronisch Bedrijf en  
Aanverwante Bedrijven Sint Eloy ([Katholiek Documentatie Centrum](#))

- 2222.** CAO voor beambten. 1964. 1 stuk.
- 2306-2307.** Verslagen van vergaderingen van gesalarieerde bestuurders. 1939-1940. 2 omslagen.
- 2306.** 1939 1939. 1 omslag.
- 2307.** 1940 1940. 1 omslag.
- rubriek\_5.** Leden. -.
- 644-663.** Juridisch advies- en bijstandwerk leden. Geordend op dossiernummer. 1955-1965. 20 omslagen.
- 644.** 2341-2395 1955-1965. 1 omslag.
- 645.** 3289-3364 1955-1965. 1 omslag.
- 646.** 3369-3406 1955-1965. 1 omslag.
- 647.** 3407-3441 1955-1965. 1 omslag.
- 648.** 3455-3462 1955-1965. 1 omslag.
- 649.** 3463-3491 1955-1965. 1 omslag.
- 650.** 3492-3567 1955-1965. 1 omslag.
- 651.** 3568-3617 1955-1965. 1 omslag.
- 652.** 3624-3681 1955-1965. 1 omslag.
- 653.** 3682-3719 1955-1965. 1 omslag.
- 654.** 3726-3772 1955-1965. 1 omslag.
- 655.** 3773-3803 1955-1965. 1 omslag.
- 656.** 3804-3828 1955-1965. 1 omslag.
- 657.** 3830-3868 1955-1965. 1 omslag.
- 658.** 3870-3949 1955-1965. 1 omslag.
- 659.** 3952-3977 1955-1965. 1 omslag.
- 660.** 4010-4035 1955-1965. 1 omslag.
- 661.** 4036-4109 1955-1965. 1 omslag.
- 662.** 4111-4190 1955-1965. 1 omslag.
- 663.** 4191-4271 1955-1965. 1 omslag.
- 664-683.** Juridisch advies- en bijstandwerk leden. Geordend op dossiernummer. 1960-1961. 20 omslagen.
- 664.** 4274-4327 1960-1961. 1 omslag.
- 665.** 4341-4399 1960-1961. 1 omslag.
- 666.** 4401-4533 1960-1961. 1 omslag.
- 667.** 4534-4640 1960-1961. 1 omslag.
- 668.** 4658-4728 1960-1961. 1 omslag.
- 669.** 4735-4756 1960-1961. 1 omslag.
- 670.** 4801-4854 1960-1961. 1 omslag.
- 671.** 4861-5021 1960-1961. 1 omslag.
- 672.** 5123-5227 1960-1961. 1 omslag.
- 673.** 5231-5316 1960-1961. 1 omslag.

- 674.** 5319-5474 1960-1961. 1 omslag.
- 675.** 6116-6471 1960-1961. 1 omslag.
- 676.** 6520-6611 1960-1961. 1 omslag.
- 677.** 6615-6686 1960-1961. 1 omslag.
- 678.** 6687-6715 1960-1961. 1 omslag.
- 679.** 6717-6781 1960-1961. 1 omslag.
- 680.** 6782-6799 1960-1961. 1 omslag.
- 681.** 5642-5700 1960-1961. 1 omslag.
- 682.** 5701-5781 1960-1961. 1 omslag.
- 683.** 5826-5947 1960-1961. 1 omslag.
- 684-694.** Juridisch advies- en bijstandswerk leden. Geordend op dossiernummer. 1960-1965. 11 omslagen.
- 684.** 5826-5947 1960-1965. 1 omslag.
- 685.** 5951-5981 1960-1965. 1 omslag.
- 686.** 6472-6492 1960-1965. 1 omslag.
- 687.** 5990-6088 1960-1965. 1 omslag.
- 688.** 6095-6115 1960-1965. 1 omslag.
- 689.** 6124-6190 1960-1965. 1 omslag.
- 690.** 6195-6226 1960-1965. 1 omslag.
- 691.** 6227-6267 1960-1965. 1 omslag.
- 692.** 6270-6319 1960-1965. 1 omslag.
- 693.** 6379-6401 1960-1965. 1 omslag.
- 694.** 6507-6517 1960-1965. 1 omslag.
- 695-700.** Correspondentie met bondsleden in moeilijkheden. 1960-1964. 6 omslagen.
- 695.** 1960, januari - juni. 1960. 1 omslag.
- 696.** 1960, juli - december. 1960. 1 omslag.
- 697.** 1961 1961. 1 omslag.
- 698.** 1962 1962. 1 omslag.
- 699.** 1963 1963. 1 omslag.
- 700.** 1964 1964. 1 omslag.
- 1001-1006.** Correspondentie met bondsleden in moeilijkheden. 1968-1970. 6 omslagen.
- 1001.** 1968, januari - augustus. 1968. 1 omslag.
- 1002.** 1968, september - december. 1968. 1 omslag.
- 1003.** 1968 1968. 1 omslag.
- 1004.** 1969, januari - mei. 1969. 1 omslag.
- 1005.** 1969, juni - december. 1969. 1 omslag.
- 1006.** 1970 1970. 1 omslag.
- 1007-1014.** Correspondentie met bondsleden in moeilijkheden. 1963-1971. 8 omslagen.

Archief Katholieke Bond van Werknemers in het Metaal- en het Electronisch Bedrijf en  
Aanverwante Bedrijven Sint Eloy ([Katholiek Documentatie Centrum](#))

- 1007.** 1963 1963. 1 omslag.
- 1008.** 1965 1965. 1 omslag.
- 1009.** 1965 1965. 1 omslag.
- 1010.** 1966 1966. 1 omslag.
- 1011.** 1966 1966. 1 omslag.
- 1012.** 1967 1967. 1 omslag.
- 1013.** 1968 1968. 1 omslag.
- 1014.** 1971 1971. 1 omslag.
- 1015-1026.** Juridisch bijstandswerk leden. 1955-1970. 12 omslagen.
- 1015.** 1955 1955. 1 omslag.
- 1016.** 1956 1956. 1 omslag.
- 1017.** 1957 1957. 1 omslag.
- 1018.** 1958 1958. 1 omslag.
- 1019.** 1959 1959. 1 omslag.
- 1020.** 1960 1960. 1 omslag.
- 1021.** 1963 1963. 1 omslag.
- 1022.** 1965 1965. 1 omslag.
- 1023.** 1966 1966. 1 omslag.
- 1024.** 1968 1968. 1 omslag.
- 1025.** 1969 1969. 1 omslag.
- 1026.** 1970 1970. 1 omslag.
- 1116-1138.** Lidmaatschap. 1948-1950, 1952-1964, 1966-1971. 23 omslagen.
- 1116.** 1948 1948. 1 omslag.
- 1117.** 1949 1949. 1 omslag.
- 1118.** 1950 1950. 1 omslag.
- 1119.** 1952 1952. 1 omslag.
- 1120.** 1953 1953. 1 omslag.
- 1121.** 1954 1954. 1 omslag.
- 1122.** 1955 1955. 1 omslag.
- 1123.** 1956 1956. 1 omslag.
- 1124.** 1957 1957. 1 omslag.
- 1125.** 1958 1958. 1 omslag.
- 1126.** 1959 1959. 1 omslag.
- 1127.** 1960 1960. 1 omslag.
- 1128.** 1961 1961. 1 omslag.
- 1129.** 1962 1962. 1 omslag.
- 1130.** 1963 1963. 1 omslag.
- 1131.** 1964 1964. 1 omslag.

Archief Katholieke Bond van Werknemers in het Metaal- en het Electronisch Bedrijf en  
Aanverwante Bedrijven Sint Eloy ([Katholiek Documentatie Centrum](#))

- 1132.** 1966 1966. 1 omslag.
- 1133.** 1967 1967. 1 omslag.
- 1134.** 1967 1967. 1 omslag.
- 1135.** 1968 1968. 1 omslag.
- 1136.** 1969 1969. 1 omslag.
- 1137.** 1970 1970. 1 omslag.
- 1138.** 1971 1971. 1 omslag.
- 1146.** Lidmaatschap. 1951. 1 omslag.
- 1191.** Buitenlandse arbeiders. 1965. 1 omslag.
- 1194-1196.** Lidmaatschap. 1962-1963, 1965. 3 omslagen.
- 1194.** 1962 1962. 1 omslag.
- 1195.** 1963 1963. 1 omslag.
- 1196.** 1965 1965. 1 omslag.
- 2092-2096.** Vragenlijsten huuronderzoek metaalarbeiders. 1951. 5 pakken.
- 2168.** Reglement vertrouwensmannen met vertrouwensmannenkaart. [1921]. 1 stuk.
- 2169.** Monteursboekje. [1921]. 1 omslag.
- 2173.** Contributiebesteding. 1926. 1 omslag.
- 2183.** Toetredingsformulieren. 1930. 1 omslag.
- 2185.** Contributiebesteding. 1933. 1 omslag.
- 2193.** Ledenacties. 1937-1938. 1 omslag.
- 2202.** Romereis. 1941. 1 omslag.
- 2208.** Contributieregeling. 1946. 1 omslag.
- 2213.** Loonregeling. 1946. 1 omslag.
- 2312.** Contributieboekjes van leden. 1921, 1932, 1946-1947, 1954. 1 omslag.
- 2337-2340.** Stukken betreffende het lid Franciscus A. Dries. 1939-1941, 1945-1956, z.j.. 4 omslagen.
- 2337.** Rapport en getuigschrift van de Gemeentelijke Vaktekenschool te Rotterdam. 1939-1941. 1 omslag.
- 2338.** Lidmaatschapsboekje van St. Eloy. Met machtiging om de zilveren insigne van het NKV te dragen. 1946-1956. 1 omslag.
- 2339.** Legitimatiekaart, verklaringen van werkzaamheid en ontslagverklaring van de Rotterdamsche Droogdok Maatschappij. Met fabrieksreglement. 1940-1941, z.j.. 1 omslag.
- 2340.** Blanco arbeidsovereenkomst, bewijs van ontslag en aanmelding algemeen ziekenfonds van de Scheepsbouw Maatschappij "Nieuwe Waterweg". Met fabrieksreglement voor werklieden en leerlingen. 1941, 1945 z.j.. 1 omslag.
- rubriek\_6.** Districten, rayons en afdelingen. -.
- 300.** Verslag van een vergadering van districts- en plaatselijke bestuurders, gehouden op 15 januari. 1946. 1 stuk.
- 1148-1958.** Afdelingen. Alfabetisch op plaatsnaam. 1961-1971. 11 omslagen.
- 1148.** 1961 1961. 1 omslag.
- 1149.** 1962 1962. 1 omslag.

Archief Katholieke Bond van Werknemers in het Metaal- en het Electronisch Bedrijf en  
Aanverwante Bedrijven Sint Eloy ([Katholiek Documentatie Centrum](#))

- 1150.** 1963 1963. 1 omslag.
- 1151.** 1964 1964. 1 omslag.
- 1152.** 1965 1965. 1 omslag.
- 1153.** 1966 1966. 1 omslag.
- 1154.** 1967 1967. 1 omslag.
- 1155.** 1968 1968. 1 omslag.
- 1156.** 1969 1969. 1 omslag.
- 1157.** 1970 1970. 1 omslag.
- 1158.** 1971 1971. 1 omslag.
- 1165-1189.** Districten. 1948-1971. 25 omslagen.
- 1165.** 1948 1948. 1 omslag.
- 1166.** 1949 1949. 1 omslag.
- 1167.** 1950 1950. 1 omslag.
- 1168.** 1951 1951. 1 omslag.
- 1169.** 1952 1952. 1 omslag.
- 1170.** 1953 1953. 1 omslag.
- 1171.** 1954 1954. 1 omslag.
- 1172.** 1955 1955. 1 omslag.
- 1173.** 1956 1956. 1 omslag.
- 1174.** 1957 1957. 1 omslag.
- 1175.** 1958 1958. 1 omslag.
- 1176.** 1959 1959. 1 omslag.
- 1177.** 1960 1960. 1 omslag.
- 1178.** 1961, januari - april. 1961. 1 omslag.
- 1179.** 1961, mei - december. 1961. 1 omslag.
- 1180.** 1962, januari - december. 1962. 1 omslag.
- 1181.** 1963 1963. 1 omslag.
- 1182.** 1964 1964. 1 omslag.
- 1183.** 1965 1965. 1 omslag.
- 1184.** 1966 1966. 1 omslag.
- 1185.** 1967 1967. 1 omslag.
- 1186.** 1968 1968. 1 omslag.
- 1187.** 1969 1969. 1 omslag.
- 1188.** 1970 1970. 1 omslag.
- 1189.** 1971 1971. 1 omslag.
- 1499.** Verslag van een vergadering van de districtsbestuurders, gehouden op 26 januari. 1948.  
1 stuk.
- 1891-1893.** Correspondentie met bezoldigde bondsbestuurders, afdelings- en districtsbesturen.  
1957-1969. 3 omslagen.

Archief Katholieke Bond van Werknemers in het Metaal- en het Electronisch Bedrijf en  
Aanverwante Bedrijven Sint Eloy ([Katholiek Documentatie Centrum](#))

- 1891.** 1957-1960 1957-1960. 1 omslag.
- 1892.** 1961-1965 1961-1965. 1 omslag.
- 1893.** 1966-1969 1966-1969. 1 omslag.
- 2172.** Reglement districtscommissies. 1924. 1 stuk.
- 2209.** Districtsindeling. 1946. 1 omslag.
- 2313.** Districtsherziening. 1962. 1 omslag.
- rubriek\_7.** Financiële aangelegenheden. -.
- 1576.** Financiële jaarverslagen over 1959-1970. 1960-1971. 1 omslag.
- 1889.** Jaarrekeningen over 1947-1957. 1948-1958. 1 omslag.
- 1890.** Accountantsrapporten inzake jaarrekeningen over 1959-1961 en 1968. 1960-1962, 1969. 1 omslag.
- rubriek\_8.** Inrichting en uitrusting van de bond. -.
- 2140.** Installatie en onderhoud hoofdkantoor. 1946-1948. 1 omslag.
- 2267.** Archiefcodelijsten. 1947, z.j.. 1 omslag.
- 2280.** Huizenbezit van de bond. 1946-1948. 1 omslag.
- 2297.** Taxatierapport inzake de eigendommen van Sint Eloy. 1971. 1 stuk.
- 2298.** Tekeningen bondsgebouw. 1971. 1 omslag.
- rubriek\_9.** Bedrijvenwerk, scholing en vorming. -.
- 1027-1045.** Scholing en vorming. 1959-1971. 19 omslagen.
- 1027.** 1959 1959. 1 omslag.
- 1028.** 1960 1960. 1 omslag.
- 1029.** 1961 1961. 1 omslag.
- 1030.** 1964 1964. 1 omslag.
- 1031.** 1965 1965. 1 omslag.
- 1032.** 1965 1965. 1 omslag.
- 1033.** 1965 1965. 1 omslag.
- 1034.** 1966 1966. 1 omslag.
- 1035.** 1967 1967. 1 omslag.
- 1036.** 1967 1967. 1 omslag.
- 1037.** 1967 1967. 1 omslag.
- 1038.** 1968 1968. 1 omslag.
- 1039.** 1968 1968. 1 omslag.
- 1040.** 1969 1969. 1 omslag.
- 1041.** 1969 1969. 1 omslag.
- 1042.** 1969 1969. 1 omslag.
- 1043.** 1970 1970. 1 omslag.
- 1044.** 1970 1970. 1 omslag.
- 1045.** 1971 1971. 1 omslag.

Archief Katholieke Bond van Werknemers in het Metaal- en het Electronisch Bedrijf en  
Aanverwante Bedrijven Sint Eloy ([Katholiek Documentatie Centrum](#))

**1139-1143.** Samenstelling van de bond: bedrijvenwerk. 1964, 1966, 1969-1971. 5 omslagen.

**1139.** 1964 1964. 1 omslag.

**1140.** 1966 1966. 1 omslag.

**1141.** 1969 1969. 1 omslag.

**1142.** 1970 1970. 1 omslag.

**1143.** 1971 1971. 1 omslag.

**1197-1202.** Bedrijvenwerk. 1964-1968. 6 omslagen.

**1197.** 1964 1964. 1 omslag.

**1198.** 1965 1965. 1 omslag.

**1199.** 1966 1966. 1 omslag.

**1200.** 1967, januari - april. 1967. 1 omslag.

**1201.** 1967, mei - december. 1967. 1 omslag.

**1202.** 1968 1968. 1 omslag.

**1701-1724.** Bedrijvenwerk, jongerenkampen en vormingsdagen. 1948-1971. 24 omslagen. Betreft met name Sint Eloy-kampen.

**1701.** 1948 1948. 1 omslag.

**1702.** 1949 1949. 1 omslag.

**1703.** 1950 1950. 1 omslag.

**1704.** 1951 1951. 1 omslag.

**1705.** 1952 1952. 1 omslag.

**1706.** 1953 1953. 1 omslag.

**1707.** 1954 1954. 1 omslag.

**1708.** 1955 1955. 1 omslag.

**1709.** 1956 1956. 1 omslag.

**1710.** 1957 1957. 1 omslag.

**1711.** 1958 1958. 1 omslag.

**1712.** 1959 1959. 1 omslag.

**1713.** 1960 1960. 1 omslag.

**1714.** 1961 1961. 1 omslag.

**1715.** 1962 1962. 1 omslag.

**1716.** 1963 1963. 1 omslag.

**1717.** 1964 1964. 1 omslag.

**1718.** 1965 1965. 1 omslag.

**1719.** 1966 1966. 1 omslag.

**1720.** 1967 1967. 1 omslag.

**1721.** 1968 1968. 1 omslag.

**1722.** 1969 1969. 1 omslag.

**1723.** 1970 1970. 1 omslag.

**1724.** 1971 1971. 1 omslag.

- 2062-2064.** Bedrijvenwerk. 1965-1967. 3 omslagen.
- 2062.** 1965 1965. 1 omslag.
- 2063.** 1966 1966. 1 omslag.
- 2064.** 1967 1967. 1 omslag.
- 2121.** Registratie fabriekskernen. 1939-1948. 1 omslag.
- rubriek\_10.** Propaganda en publiciteit. -.
- 964-980.** Correspondentie over het vakblad #St. Eloy#. 1960-1970. 17 omslagen.
- 964.** 1960, januari - juni. 1960. 1 omslag.
- 965.** 1960, juli - december. 1960. 1 omslag.
- 966.** 1961, januari - juli. 1961. 1 omslag.
- 967.** 1961, augustus - december. 1961. 1 omslag.
- 968.** 1962, januari - juni. 1962. 1 omslag.
- 969.** 1962, juli - december. 1962. 1 omslag.
- 970.** 1963, januari - juni. 1963. 1 omslag.
- 971.** 1963, juli - december. 1963. 1 omslag.
- 972.** 1964 1964. 1 omslag.
- 973.** 1965 1965. 1 omslag.
- 974.** 1966, januari - mei. 1966. 1 omslag.
- 975.** 1966, juni - december. 1966. 1 omslag.
- 976.** 1967 1967. 1 omslag.
- 977.** 1968 1968. 1 omslag.
- 978.** 1969, januari - april. 1969. 1 omslag.
- 979.** 1969, mei - december. 1969. 1 omslag.
- 980.** 1970 1970. 1 omslag.
- 981-1000.** Kopij voor het vakblad #St. Eloy#. 1960-1967. 20 omslagen.
- 981.** 1960, januari - april. 1960. 1 omslag.
- 982.** 1960, mei - september. 1960. 1 omslag.
- 983.** 1960, oktober - december. 1960. 1 omslag.
- 984.** 1961, januari - april. 1961. 1 omslag.
- 985.** 1961, mei - juli. 1961. 1 omslag.
- 986.** 1961, augustus - december. 1961. 1 omslag.
- 987.** 1962, januari - maart. 1962. 1 omslag.
- 988.** 1962, april - juni. 1962. 1 omslag.
- 989.** 1962, juli - september. 1962. 1 omslag.
- 990.** 1962, oktober - december. 1962. 1 omslag.
- 991.** 1963, januari - mei. 1963. 1 omslag.
- 992.** 1963, juni - december. 1963. 1 omslag.
- 993.** 1964, januari - april. 1964. 1 omslag.

Archief Katholieke Bond van Werknemers in het Metaal- en het Electronisch Bedrijf en  
Aanverwante Bedrijven Sint Eloy ([Katholiek Documentatie Centrum](#))

- 994.** 1964, mei - december. 1964. 1 omslag.
- 995.** 1965, januari - september. 1965. 1 omslag.
- 996.** 1965, oktober - december. 1965. 1 omslag.
- 997.** 1966, januari - juni. 1966. 1 omslag.
- 998.** 1966, juli - december. 1966. 1 omslag.
- 999.** 1967, januari - februari. 1967. 1 omslag.
- 1000.** 1967, maart. 1967. 1 omslag.
- 1046-1065.** Propaganda. 1960-1967. 20 omslagen.
- 1046.** 1960 1960. 1 omslag.
- 1047.** 1961 1961. 1 omslag.
- 1048.** 1962 1962. 1 omslag.
- 1049.** 1963 1963. 1 omslag.
- 1050.** 1964 1964. 1 omslag.
- 1051.** 1964 1964. 1 omslag.
- 1052.** 1965 1965. 1 omslag.
- 1053.** 1965 1965. 1 omslag.
- 1054.** 1965 1965. 1 omslag.
- 1055.** 1965 1965. 1 omslag.
- 1056.** 1966 1966. 1 omslag.
- 1057.** 1966 1966. 1 omslag.
- 1058.** 1966 1966. 1 omslag.
- 1059.** 1966 1966. 1 omslag.
- 1060.** 1966 1966. 1 omslag.
- 1061.** 1967 1967. 1 omslag.
- 1062.** 1967 1967. 1 omslag.
- 1063.** 1967 1967. 1 omslag.
- 1064.** 1967 1967. 1 omslag.
- 1065.** 1967 1967. 1 omslag.
- 1066-1069.** Propaganda. 1968-1971. 4 omslagen.
- 1066.** 1968 1968. 1 omslag.
- 1067.** 1969 1969. 1 omslag.
- 1068.** 1970 1970. 1 omslag.
- 1069.** 1971 1971. 1 omslag.
- 1101-1115.** Kopij voor het vakblad #St. Eloy#. 1967-1971. 15 omslagen.
- 1101.** 1967, april - december. 1967. 1 omslag.
- 1102.** 1968, januari. 1968. 1 omslag.
- 1103.** 1968, februari - april. 1968. 1 omslag.
- 1104.** 1968, mei - september. 1968. 1 omslag.

Archief Katholieke Bond van Werknemers in het Metaal- en het Electronisch Bedrijf en  
Aanverwante Bedrijven Sint Eloy ([Katholiek Documentatie Centrum](#))

- 1105.** 1968, oktober - december. 1968. 1 omslag.
- 1106.** 1969, januari - juli. 1969. 1 omslag.
- 1107.** 1969, augustus - december. 1969. 1 omslag.
- 1108.** 1970, januari - februari. 1970. 1 omslag.
- 1109.** 1970, maart - juni. 1970. 1 omslag.
- 1110.** 1970, augustus - september. 1970. 1 omslag.
- 1111.** 1970, oktober - december. 1970. 1 omslag.
- 1112.** 1971, januari - maart. 1971. 1 omslag.
- 1113.** 1971, april - juni. 1971. 1 omslag.
- 1114.** 1971, juli - oktober. 1971. 1 omslag.
- 1115.** 1971, november - december. 1971. 1 omslag.
- 1887.** Vakblad bond. 1947. 1 omslag.
- 2147.** Vakblad. 1946-1948. 1 omslag.
- 2178.** Feestnummer vakblad 25-jarig bestaan bond. 1927. 1 stuk.
- 2179.** Vlugschriften. 1927. 1 omslag.
- 2182.** Propagandakaarten. 1930. 1 omslag.
- 2184.** Drie Vlugschriften #Wist U#. 1930. 1 omslag.
- 2191.** #Geen Brekers#, uitgave actie tegen KDP. 1937. 1 omslag.
- 2192.** Propaganda. 1936-1938. 1 omslag.
- 2194.** Propaganda. 1938. 1 omslag.
- 2195.** Krantenartikelen over diverse acties. 1938. 1 omslag.
- 2197.** Brochure #Jongens in overall#. 1938-1939. 1 stuk.
- 2198.** Propaganda. 1939. 1 omslag.
- 2200-2201.** Propaganda-acties. 1940-1941. 2 omslagen.
- 2200.** 1940 1940. 1 omslag.
- 2201.** 1941 1941. 1 omslag.
- 2205.** Artikel "Kwaliteitsproductie, de kans voor Nederlands industrie" van T. van Tongeren in het vakblad #St.Eloy#. 1945. 1 stuk.
- 2207.** Serie artikelen "Rusland," van Th. van Tongeren in het vakblad #St.Eloy#. 1945-1946. 1 omslag.
- 2212.** "Pensioenfondsen in de bedrijven", enquête in [#St.Eloy#]. 1939. 1 omslag.
- 2322.** Notulen van de propagandisten vergaderingen. 1951-1952. 1 omslag.
- rubriek\_11.** Contacten met derden. -.
- 380.** Raadgevend bureau Berenschot te Hengelo. 1956-1959. 1 omslag.
- 1072.** Metaalbond. 1946-1948. 1 omslag.
- 1515-1538.** Internationale federatie christelijke metaalbewerkerbonden (IFCMB). 1948-1963, 1965-1971. 24 omslagen.
- 1515.** 1948, januari - juni. 1948. 1 omslag.
- 1516.** 1948, juli - december. 1948. 1 omslag.

Archief Katholieke Bond van Werknemers in het Metaal- en het Electronisch Bedrijf en  
Aanverwante Bedrijven Sint Eloy ([Katholiek Documentatie Centrum](#))

- 1517.** 1949 1949. 1 omslag.
- 1518.** 1950 1950. 1 omslag.
- 1519.** 1951 1951. 1 omslag.
- 1520.** 1952 1952. 1 omslag.
- 1521.** 1953 1953. 1 omslag.
- 1522.** 1954 1954. 1 omslag.
- 1523.** 1955 1955. 1 omslag.
- 1524.** 1956 1956. 1 omslag.
- 1525.** 1957 1957. 1 omslag.
- 1526.** 1958 1958. 1 omslag.
- 1527.** 1959 1959. 1 omslag.
- 1528.** 1960 1960. 1 omslag.
- 1529.** 1961 1961. 1 omslag.
- 1530.** 1962 1962. 1 omslag.
- 1531.** 1963 1963. 1 omslag.
- 1532.** 1965 1965. 1 omslag.
- 1533.** 1966 1966. 1 omslag.
- 1534.** 1967 1967. 1 omslag.
- 1535.** 1968 1968. 1 omslag.
- 1536.** 1969 1969. 1 omslag.
- 1537.** 1970 1970. 1 omslag.
- 1538.** 1971 1971. 1 omslag.
- 1539.** Internationale federatie christelijke metaalbewerkersbonden (IFCMB), Staalcommissie. 1956-1959, 1961, 1963, 1967-1968, 1971. 1 omslag.
- 1540.** International Labour Organisation (ILO), Iron and steel Committee: 7e vergadering, gehouden te Cardiff (Groot-Brittannië) van 26 augustus tot en met 6 september. 1963. 1 omslag.
- 1541-1546.** Internationale federatie christelijke metaalbewerkersbonden (IFCMB), secretariaat. 1959-1964. 6 omslagen.
- 1541.** 1959 1959. 1 omslag.
- 1542.** 1960 1960. 1 omslag.
- 1543.** 1961 1961. 1 omslag.
- 1544.** 1962 1962. 1 omslag.
- 1545.** 1963 1963. 1 omslag.
- 1546.** 1964 1964. 1 omslag.
- 1547-1549.** Internationale federatie christelijke metaalbewerkersbonden (IFCMB), bestuursvergaderingen. 1954-1959, 1961, 1966, 1968. 3 omslagen.
- 1547.** 1954-1959, 1961 1954-1959, 1961. 1 omslag.
- 1548.** 1966 1966. 1 omslag.
- 1549.** 1968 1968. 1 omslag.

Archief Katholieke Bond van Werknemers in het Metaal- en het Electronisch Bedrijf en  
Aanverwante Bedrijven Sint Eloy ([Katholiek Documentatie Centrum](#))

- 1550.** Internationale federatie christelijke metaalbewerkersbonden (IFCMB): studiestages. 1956-1957, 1959, 1963-1969. 1 omslag.
- 1551.** Internationale federatie christelijke metaalbewerkersbonden (IFCMB), Associazioni cristine lavoratori Italiani (ACLI) - Nederland. 1967-1969. 1 omslag.
- 1552.** Internationale federatie van christelijke metaalbewerkersorganisaties (ICM). 1955. 1 omslag.
- 1553.** Internationale federatie christelijke metaalbewerkersbonden (IFCMB), Staalcommissie. 1968. 1 omslag.
- 1554.** Internationale federatie christelijke metaalbewerkersbonden (IFCMB), bestuursvergaderingen. 1969. 1 omslag.
- 1555-1559.** Internationale federatie christelijke metaalbewerkersbonden (IFCMB): congressen. 1954-1955, 1966, 1968, 1971. 5 omslagen.
- 1555.** 1954 1954. 1 omslag.
- 1556.** 1955 1955. 1 omslag.
- 1557.** 1966 1966. 1 omslag.
- 1558.** 1968 1968. 1 omslag.
- 1559.** 1971 1971. 1 omslag.
- 1560.** Internationale federatie christelijke metaalbewerkersbonden IFCMB: seminarie "Regional trade union seminar on education and training for the metal workers of 1980", gehouden te Parijs (Frankrijk) van 8-11 oktober. 1968. 1 omslag.
- 1561.** Internationale federatie christelijke metaalbewerkersbonden (IFCMB): internationale stage, gehouden te Elewijt (België) van 25-28 april. 1966. 1 omslag.
- 1562.** Internationale federatie christelijke metaalbewerkersbonden (IFCMB): vakbondscolloquium "Europese vorming en voorlichting", gehouden te Dourdan (Frankrijk) van 23-27 september. 1968. 1 omslag.
- 1563.** Internationale federatie christelijke metaalbewerkersbonden (IFCMB): werktijdverkorting. 1955. 1 omslag.
- 1564.** Internationale federatie christelijke metaalbewerkersbonden (IFCMB): internationale stage, gehouden te Wijk aan Zee van 25-28 september. 1967. 1 omslag.
- 1565.** Internationale federatie christelijke metaalbewerkersbonden (IFCMB), Christlicher metallarbeiterverband Deutschlands (CMV). 1955-1958. 1 omslag.
- 1566.** Internationale federatie christelijke metaalbewerkersbonden (IFCMB), Christlicher metallarbeiter-verband der Schweiz. 1970. 1 omslag.
- 1567.** Internationale federatie christelijke metaalbewerkersbonden (IFCMB): correspondentie over #ICM Bulletin, Bulletin of the international federation of christian metalworkers unions#. 1956-1958. 1 omslag.
- 1568.** Internationale federatie christelijke metaalbewerkersbonden (IFCMB): statuten. 1948, 1952, 1956. 1 omslag.
- 1570.** Voorlichtingscentrum sociale verzekeringen (VSV) te Utrecht. 1967-1971. 1 omslag.
- 1571.** Stichting Revalidatie instituut Muiderpoort (RIM) te Amsterdam. 1969-1971. 1 omslag.
- 1573.** Federatie van bedrijfsverenigingen. 1964-1971. 1 omslag.
- 1574-1575.** Gemeenschappelijk administratiekantoor (GAK). 1953-1956, 1958-1961, 1964-1971. 2 omslagen.
- 1574.** 1953-1956, 1958-1960 1953-1956, 1958-1960. 1 omslag.
- 1575.** 1961, 1964-1971 1961, 1964-1971. 1 omslag.

Archief Katholieke Bond van Werknemers in het Metaal- en het Electronisch Bedrijf en  
Aanverwante Bedrijven Sint Eloy ([Katholiek Documentatie Centrum](#))

- 1577.** NV Uitgeverij De Lanteern. 1959, 1965-1966. 1 omslag.
- 1682-1696.** Internationaal Christelijk Vakverbond (ICV). 1948-1956, 1958, 1961-1962, 1964, 1966-1967. 15 omslagen.
- 1682.** 1948 1948. 1 omslag.
- 1683.** 1949 1949. 1 omslag.
- 1684.** 1950 1950. 1 omslag.
- 1685.** 1951 1951. 1 omslag.
- 1686.** 1952 1952. 1 omslag.
- 1687.** 1953 1953. 1 omslag.
- 1688.** 1954 1954. 1 omslag.
- 1689.** 1955 1955. 1 omslag.
- 1690.** 1956 1956. 1 omslag.
- 1691.** 1958 1958. 1 omslag.
- 1692.** 1961 1961. 1 omslag.
- 1693.** 1962 1962. 1 omslag.
- 1694.** 1964 1964. 1 omslag.
- 1695.** 1966 1966. 1 omslag.
- 1696.** 1967 1967. 1 omslag.
- 1697.** Europese gemeenschap voor kolen en staal (EGKS). 1957-1970. 1 omslag.
- 1698-1699.** Verbond van christelijke vakorganisaties in de Europese gemeenschap voor kolen en staal (EGKS) 1957-1958. 2 omslagen.
- 1698.** 1957 1957. 1 omslag.
- 1699.** 1958 1958. 1 omslag.
- 1725-1747.** NKV, hoofdbestuur, commissie's en werkgroepen. 1948-1972. 23 omslagen.
- 1725.** 1948 1948. 1 omslag.
- 1726.** 1949 1949. 1 omslag.
- 1727.** 1950 1950. 1 omslag.
- 1728.** 1951 1951. 1 omslag.
- 1729.** 1952 1952. 1 omslag.
- 1730.** 1953 1953. 1 omslag.
- 1731.** 1955 1955. 1 omslag.
- 1732.** 1956 1956. 1 omslag.
- 1733.** 1957 1957. 1 omslag.
- 1734.** 1958 1958. 1 omslag.
- 1735.** 1959 1959. 1 omslag.
- 1736.** 1960 1960. 1 omslag.
- 1737.** 1961 1961. 1 omslag.
- 1738.** 1962 1962. 1 omslag.
- 1739.** 1963 1963. 1 omslag.

Archief Katholieke Bond van Werknemers in het Metaal- en het Electronisch Bedrijf en  
Aanverwante Bedrijven Sint Eloy ([Katholiek Documentatie Centrum](#))

- 1740.** 1964 1964. 1 omslag.
- 1741.** 1965 1965. 1 omslag.
- 1742.** 1966 1966. 1 omslag.
- 1743.** 1967 1967. 1 omslag.
- 1744.** 1968 1968. 1 omslag.
- 1745.** 1969 1969. 1 omslag.
- 1746.** 1970 1970. 1 omslag.
- 1747.** 1971 1971. 1 omslag.
- 1748.** Correspondentie met het Hoofdbedrijfschap ambachten. 1949-1971. 1 omslag.
- 1749-1768.** Werkgevers. Alfabetisch op plaatsnaam. 1946-1948. 20 omslagen.
- 1749.** A 1946-1948. 1 omslag.
- 1750.** B 1946-1948. 1 omslag.
- 1751.** C 1946-1948. 1 omslag.
- 1752.** D 1946-1948. 1 omslag.
- 1753.** E 1946-1948. 1 omslag.
- 1754.** F 1946-1948. 1 omslag.
- 1755.** G 1946-1948. 1 omslag.
- 1756.** H 1946-1948. 1 omslag.
- 1757.** I 1946-1948. 1 omslag.
- 1758.** I 1946-1948. 1 omslag.
- 1759.** J 1946-1948. 1 omslag.
- 1760.** K 1946-1948. 1 omslag.
- 1761.** L 1946-1948. 1 omslag.
- 1762.** M 1946-1948. 1 omslag.
- 1763.** N 1946-1948. 1 omslag.
- 1764.** O 1946-1948. 1 omslag.
- 1765.** P 1946-1948. 1 omslag.
- 1766.** R 1946-1948. 1 omslag.
- 1767.** S 1946-1948. 1 omslag.
- 1768.** T 1946-1948. 1 omslag.
- 1801-1806.** Europese gemeenschappen (EEG). 1952-1955, 1967, 1971. 6 omslagen.
- 1801.** 1952 1952. 1 omslag.
- 1802.** 1953 1953. 1 omslag.
- 1803.** 1954 1954. 1 omslag.
- 1804.** 1955 1955. 1 omslag.
- 1805.** 1967 1967. 1 omslag.
- 1806.** 1971 1971. 1 omslag.
- 1815-1837.** Europese gemeenschap voor kolen en staal (EGKS). Geordend op onderwerp. 1948-1961. 23 omslagen.

Archief Katholieke Bond van Werknemers in het Metaal- en het Electronisch Bedrijf en  
Aanverwante Bedrijven Sint Eloy ([Katholiek Documentatie Centrum](#))

- 1815.** Algemeen - organisatie. 1952-1954. 1 omslag.
- 1816.** Arbeidsgroep Unfallkosten. 1960. 1 omslag.
- 1817.** Arbeidshygiëne en arbeidsveiligheid. 1955-1958. 1 omslag.
- 1818.** Arbeidstijd. 1956. 1 omslag.
- 1819.** Arbeidsvoorwaarden en sociale zekerheid. 1953-1955, 1957-1959. 1 omslag.
- 1820.** Arbeidswoningen. 1952-1954, 1956-1958. 1 omslag.
- 1821.** Commissie Arbeidsvraagstukken. 1960. 1 omslag.
- 1822.** Economisch beleid, memorandum Kolenbeleid en Schumanplan. 1 1952, 1955-1956. 1 omslag.
- 1823.** Gemeenschappelijke markt. 1952-1956. 1 omslag.
- 1824.** Harmonisatie arbeidsvoorwaarden. 1954-1960. 1 omslag.
- 1825.** Informatie en voorlichting. 1952-1958. 1 omslag.
- 1826.** Kaderleden. 1960. 1 omslag.
- 1827.** Lonen. 1953-1954, 1956-1961. 1 omslag.
- 1828.** Migratie en wederaanpassing. 1953-1958. 1 omslag.
- 1829.** Sociale zekerheid. 1952-1958. 1 omslag.
- 1830.** Stage jonge metaalbewerkers. 1954, 1956-1957. 1 omslag.
- 1831.** Studiedagen. 1959. 1 omslag.
- 1832.** Uitwisseling jonge arbeiders. 1953-1957. 1 omslag.
- 1833.** Vakopleiding en omscholing. 1957-1958. 1 omslag.
- 1834.** Verhouding bond tot derden. 1948-1953. 1 omslag.
- 1835.** Wederaanpassing. 1959. 1 omslag.
- 1836.** Werkclassificatie. 1955-1958. 1 omslag.
- 1837.** Werkgelegenheid. 1953-1958. 1 omslag.
- 2001-2009.** Nederlandse katholieke arbeidersbeweging (KAB): propaganda. 1948-1954, 1958-1964, 1971. 9 omslagen.
- 2001.** 1948-1954 1948-1954. 1 omslag.
- 2002.** 1958 1958. 1 omslag.
- 2003.** 1959 1959. 1 omslag.
- 2004.** 1960 1960. 1 omslag.
- 2005.** 1961 1961. 1 omslag.
- 2006.** 1962 1962. 1 omslag.
- 2007.** 1963 1963. 1 omslag.
- 2008.** 1964 1964. 1 omslag.
- 2009.** 1971 1971. 1 omslag.
- 2010.** Commissie Bedrijfsgeneeskundige diensten, ingesteld door de Katholieke raad van overleg voor de volksgezondheid. 1949-1953, 1955. 1 omslag.
- 2011.** Correspondentie met de Katholieke arbeidersjeugd in Nederland (KAJ). 1959-1961, 1963-1964. 1 omslag.

Archief Katholieke Bond van Werknemers in het Metaal- en het Electronisch Bedrijf en  
Aanverwante Bedrijven Sint Eloy ([Katholiek Documentatie Centrum](#))

- 2012.** Tijdschrift #Lering en leiding# van de KAB. 1948-1952. 1 omslag.
- 2013.** Commissie Ziekenfondswezen KAB. 1948-1949, 1953. 1 omslag.
- 2014.** A.C. de Bruijn-Instituut. 1954, 1956-1957, 1959-1966. 1 omslag.
- 2015.** Stichting Opbouw katholiek Kennemerland. 1954-1955, 1957. 1 omslag.
- 2016.** Beschouwend in werkzaamheid, instelling van de KAB. 1948-1954. 1 omslag.
- 2017.** Rust- en vakantiecentrum Nieuwenoord en Rust- en vakantieoord Drakenburg, beiden te Baarn. 1949-1951. 1 omslag.
- 2020.** Christelijke Bedrijfsbond voor de metaalnijverheid en elektrotechnische industrie. 1958-1961, 1965-1967. 1 omslag.
- 2021-2032.** Bedrijfsbonden en constituerende bonden. 1948-1969, 1971. 12 omslagen.
- 2021.** 1948-1950 1948-1950. 1 omslag.
- 2022.** 1951 1951. 1 omslag.
- 2023.** 1952 1952. 1 omslag.
- 2024.** 1953 1953. 1 omslag.
- 2025.** 1954 1954. 1 omslag.
- 2026.** 1955 1955. 1 omslag.
- 2027.** 1956 1956. 1 omslag.
- 2028.** 1957 1957. 1 omslag.
- 2029.** 1958 1958. 1 omslag.
- 2030.** 1959 1959. 1 omslag.
- 2031.** 1960 1960. 1 omslag.
- 2032.** 1961-1969, 1971 1961-1969, 1971. 1 omslag.
- 2034.** Katholieke vereniging tot bevordering van de volksgezondheid en tot bestrijding van volksziekten "Herwonnen Levenskracht". 1948-1953, 1962, 1964. 1 omslag.
- 2035.** Correspondentie met het verbondsbestuur van het Nederlands Katholiek Vakverbond (NKV). 1948, 1950, 1952-1955. 1 omslag.
- 2036.** Correspondentie over verbondsraadvergaderingen NKV. 1949-1951, 1954, 1962. 1 omslag.
- 2065-2075.** Adviesbureau's voor bedrijfsorganisatie. Geordend op naam adviesbureau. 1952-1955, z.j.. 10 omslagen en 1 stuk.
- 2065.** Bureau Bedeaux en Co. NV te Amsterdam. 1953-1954. 1 omslag.
- 2066.** Raadgevend Bureau Ir. B.W. Berenschot NV te Hengelo (Overijssel). 1953-1955. 1 omslag.
- 2067.** Raadgevend efficiency bureau ir. P.H. Bosboom en F.C.M. Hegener te Amsterdam. 1953-1955. 1 omslag.
- 2068.** Ir. K.H. van Ginneken. Raadgevend ingenieur voor bedrijfsorganisatie te Tilburg. 1954. 1 omslag.
- 2069.** Dr. A.J. Hendriks. Adviseur voor bedrijfsorganisatie. 1954. 1 omslag.
- 2070.** Bureau voor interne bedrijfsorganisatie J. van de Kieft te Amsterdam. z.j.. 1 stuk.
- 2071.** Economisch bureau dr. A.L.S.P. Stallaert te Bussum. 1953-1954. 1 omslag.
- 2072.** Gemeenschappelijk instituut voor toegepaste psychologie (GITP) te Nijmegen. 1954. 1 omslag.

Archief Katholieke Bond van Werknemers in het Metaal- en het Electronisch Bedrijf en  
Aanverwante Bedrijven Sint Eloy ([Katholiek Documentatie Centrum](#))

- 2073.** Stichting Technisch advies- en servicebureau te Den Haag. 1952-1953. 1 omslag.
- 2074.** Univers. Stichting voor arbeidsmeting te Amsterdam. 1953-1955. 1 omslag.
- 2075.** Dr. ir. M.G. Ydo. Adviesbureau voor bedrijfsorganisatie te Amsterdam. 1953-1955. 1 omslag.
- 2085-2089.** Verslagen van vergaderingen van het bestuur van de Federatie van katholieke werknemersorganisaties in industriële bedrijven (FIB). Met bijlagen. 1968-1972. 5 omslagen.
- 2085.** 1968 1968. 1 omslag.
- 2086.** 1969 1969. 1 omslag.
- 2087.** 1970 1970. 1 omslag.
- 2088.** 1971 1971. 1 omslag.
- 2089.** 1972 1972. 1 omslag.
- 2090.** Stichting Fonds industriële bonden (FIB). 1969-1971. 1 omslag.
- 2091.** Plaatselijke patroonsverenigingen. 1946. 1 omslag.
- 2098-2099.** Algemene Nederlandse metaalbewerkersbond (ANMB). Geordend op onderwerp. 1946. 2 omslagen.
- 2098.** Algemeen. 1946. 1 omslag.
- 2099.** Districten. 1946. 1 omslag.
- 2100.** Christelijke metaalbewerkersbond in Nederland (CMB). 1946. 1 omslag.
- 2118-2120.** Correspondentie met diverse personen en instellingen. Alfabetisch op naam persoon en instelling. 1939-1948. 3 omslagen.
- 2118.** A-C 1939-1948. 1 omslag.
- 2119.** D 1939-1948. 1 omslag.
- 2120.** F-H 1939-1948. 1 omslag.
- 2123.** Verenigde naties. 1939-1948. 1 omslag.
- 2124.** Internationale christelijke metaalbond. 1939-1948. 1 omslag.
- 2128.** Diocesane bonden. 1939-1948. 1 omslag.
- 2129.** Plaatselijke werkliedenverenigingen. 1939-1948. 1 omslag.
- 2130.** Internationaal christelijk vakverbond (ICV). 1939-1948. 1 omslag.
- 2131.** Herwonnen Levenskracht. 1939-1948. 1 omslag.
- 2132.** Coöperatieve levensverzekeringmaatschappij Concordia. 1939-1948. 1 omslag.
- 2133.** Volkskrant. 1939-1948. 1 omslag.
- 2134.** Cultuurdienst NKV. 1939-1948. 1 omslag.
- 2135.** Afdelingen Nederlandse Katholieke metaalbewerkersbond. 1939-1948. 1 omslag.
- 2138.** Internationale christelijke metaalbewerkersbond. 1939-1948. 1 omslag.
- 2139.** Christelijke metaalbewerkersbond in Nederland. 1946-1948. 1 omslag.
- 2141.** Centraal bureau voor de statistiek (CBS). 1946-1948. 1 omslag.
- 2143.** Activiteiten KAB. 1946-1948. 1 omslag.
- 2144.** Diploma's KAB. 1946-1948. 1 omslag.
- 2145.** Centrale Propagandadienst KAB. 1946-1948. 1 omslag.

Archief Katholieke Bond van Werknemers in het Metaal- en het Electronisch Bedrijf en  
Aanverwante Bedrijven Sint Eloy ([Katholiek Documentatie Centrum](#))

- 2146.** Dienst Uitvoering werken KAB. 1946-1948. 1 omslag.
- 2150.** Bedrijfsverenigingen. 1946-1948. 1 omslag.
- 2199.** Grensregeling met "Sint Paulus". 1939. 1 omslag.
- 2203.** Reglement van samenwerking van de Raad van vakcentralen bedrijfsunies. 1945. 1 stuk.
- 2211.** Standpunt bisschoppen ten opzichte van de EVC, de socialistische vakbeweging en neutrale organisaties. 1946. 1 omslag.
- 2269.** Plaatselijke werkliedenverenigingen. 1945. 1 omslag.
- 2270.** Coöperatieve levensverzekeringmaatschappij Concordia. 1945. 1 omslag.
- 2271.** Sociaal-economische raad KAB. 1946-1947. 1 omslag.
- 2272.** Correspondentie met diverse ondernemingen. Alfabetisch op plaatsnaam. 1945. 1 omslag.
- 2275.** Correspondentie met diverse personen en instellingen. 1945-1946. 1 omslag.
- 2276.** NKA 1946-1948. 1 omslag.
- 2278.** Instellingen voor vakonderwijs. 1946-1948. 1 omslag.
- 2279.** Aangesloten organisaties. 1946-1948. 1 omslag.
- 2281.** College van rijksbemiddelaars. 1946-1948. 1 omslag.
- 2282.** Stichting van de Arbeid (SvdA). 1946-1948. 1 omslag.
- 2284.** Ministeries. 1946-1948. 1 omslag.
- 2285.** Correspondentie met diverse personen en instellingen. 1946-1948. 1 omslag.
- 2286.** Bedrijfsunies. 1946-1948. 1 omslag.
- 2290.** Internationale federatie van christelijke metaalbewerkerbonden. 1971. 1 omslag.
- rubriek\_12.** Jubilea. -.
- 2176.** Programma 25-jarig bestaan van de bond. 1927. 1 stuk.
- 2177.** Receptieboek 25-jarig bestaan bond. 1927. 1 deel.
- rubriek\_13.** Overige. -.
- 2218.** Radiorede J.F.M. Grasso over stakingen. 1946. 1 stuk.
- 2277.** Arbeidsinspectie. 1946-1948. 1 omslag.
- 2316.** CAO voor het administratieve verbondspersoneel van de Nederlandse Katholieke Arbeidersbeweging. 1957. 1 omslag.
- 2317.** CAO voor het administratieve personeel van "St. Eloy". 1958. 1 omslag.
- 2318.** Jaarverslag 1955 van "St. Eloy". 1955. 1 omslag.
- 2319.** Jaarverslag 1954 van "St. Eloy". 1954. 1 omslag.
- 2320.** Jaarverslag 1953 van "St. Eloy". 1953. 1 omslag.
- 2321.** Notulen van de jaarvergadering van 17 april te Rotterdam. 1953. 1 omslag.
- 2323.** Notulen van de ledenvergadering van 31 oktober, betreffende CAO de groot Metaal. 1951. 1 omslag.
- 2324.** Notulen van de ledenvergadering van 23 september. 1949. 1 omslag.
- 2325.** Verslag van de gehouden redes bij het 60-jarig bestaan van "St. Eloy", afdeling Rotterdam. 1950. 1 stuk.
- 2326.** Verslagen van twee vertrouwensmannenvergaderingen. 1950. 1 omslag.

Archief Katholieke Bond van Werknemers in het Metaal- en het Electronisch Bedrijf en  
Aanverwante Bedrijven Sint Eloy ([Katholiek Documentatie Centrum](#))

- 2327.** Jaarverslag 1950 "St. Eloy". 1951. 1 stuk.
- 2328.** Foto's van "St. Eloy", samenstelling afdeling Rotterdam. 1972. 1 omslag.
- 2329.** Verslagen van bestuursvergaderingen van de Industriebond NKV, afdeling Rotterdam. 1971. 1 omslag.
- 2330.** Verslagen van bestuursvergaderingen van de Industriebond NKV, afdeling Rotterdam. 1972. 1 omslag.
- 2331.** Richtlijnen voor de penningmeester. 1972. 1 omslag.
- 2332.** Brief van G. Jöris, penningmeester van de Industriebond NKV, aan de bondsleden met een verzoek om automatische incasso van de contributie. 1972. 1 omslag.
- 2333.** Brief van G. Jöris, penningmeester van de Industriebond NKV, aan de afdelingsbesturen, betreffende praktische zaken na de fusie. 1972. 1 omslag.
- 2334.** Bewijs van lidmaatschap en bonnenboekje van smid B. Spillekom. 1917-1941. 1 omslag.
- 2335.** Verslagen van de jaarvergadering van het algemeen bestuur van "St. Eloy". 1968. 1 omslag.
- 2336.** Verslagen van de jaarvergadering van het algemeen bestuur van "St. Eloy". 1969. 1 omslag.
- 2341-2345.** Brochures uitgegeven door Sint Eloy. 1964-1971. 5 katernen.
- 2341.** "Congres 1964. Inleidingen gehouden op het bondscongres van St. Eloy, katholieke bond van werknemers in het metaal- en het elektrotechnisch bedrijf en in aanverwante bedrijven." 1964. 1 katern.
- 2342.** "Kongres 1967. Inleidingen gehouden op het bondscongres van St. Eloy, katholieke bond van werknemers in het metaal- en het elektrotechnisch bedrijf en in aanverwante bedrijven." 1967. 1 katern.
- 2343.** "Kongres 1970. Openingsrede door de heer P. Brussel, voorzitter van St. Eloy, Katholieke bond van werknemers in het metaal- en het elektrotechnisch bedrijf en in aanverwante bedrijven, op het bondskongres, gehouden op 4 en 5 juni 1970". 1970. 1 katern.
- 2344.** "Technologische ontwikkeling en vakbeweging". 1970. 1 katern.
- 2345.** "Beleidskonklusies en een nadere uitwerking daarvan". 1971. 1 katern.
- 2346.** Speciale bijlage bij het tijdschrift #Eloy#, "Nieuws van het fusiefront", over de aanstaande fusie van Sint Eloy met drie andere vakbonden tot de Industriebond NKV. 1971. 1 katern.

**rubriek\_14-16.** Bedrijfsgroepen. -.

**rubriek\_14.** Electrotechnische industrie. -.

- 1079.** Elektrotechniek. 1946-1947. 1 omslag.
- 1144.** Afbakening werkterrein Philips tussen "St. Willibrordus" en "St. Eloy". 1955-1956, 1960-1964. 1 omslag.
- 1145.** Elektrotechnische industrie. 1950-1951. 1 omslag.
- 1203-1210.** Philips te Eindhoven. 1948-1954. 8 omslagen.
- 1203.** 1948, januari - september. 1948. 1 omslag.
- 1204.** 1948, oktober - december. 1948. 1 omslag.
- 1205.** 1949 1949. 1 omslag.
- 1206.** 1950 1950. 1 omslag.
- 1207.** 1951, januari - mei. 1951. 1 omslag.
- 1208.** 1951, juni - december. 1951. 1 omslag.

Archief Katholieke Bond van Werknemers in het Metaal- en het Electronisch Bedrijf en  
Aanverwante Bedrijven Sint Eloy ([Katholiek Documentatie Centrum](#))

- 1209.** 1949-1952 1949-1952. 1 omslag.
- 1210.** 1950-1954 1950-1954. 1 omslag.
- 1211-1233.** Philips te Eindhoven. 1952-1969, 1971. 23 omslagen.
- 1211.** 1952 1952. 1 omslag.
- 1212.** 1953 1953. 1 omslag.
- 1213.** 1954 1954. 1 omslag.
- 1214.** 1955 1955. 1 omslag.
- 1215.** 1956 1956. 1 omslag.
- 1216.** 1957 1957. 1 omslag.
- 1217.** 1958 1958. 1 omslag.
- 1218.** 1959, januari - juli. 1959. 1 omslag.
- 1219.** 1959, augustus - december. 1959. 1 omslag.
- 1220.** 1960 1960. 1 omslag.
- 1221.** 1961, januari - augustus. 1961. 1 omslag.
- 1222.** 1961, september - december. 1961. 1 omslag.
- 1223.** 1962 1962. 1 omslag.
- 1224.** 1963, januari - februari. 1963. 1 omslag.
- 1225.** 1963, maart - december. 1963. 1 omslag.
- 1226.** 1964 1964. 1 omslag.
- 1227.** 1965 1965. 1 omslag.
- 1228.** 1966 1966. 1 omslag.
- 1229.** 1967, januari - februari. 1967. 1 omslag.
- 1230.** 1967, maart - december. 1967. 1 omslag.
- 1231.** 1968 1968. 1 omslag.
- 1232.** 1969 1969. 1 omslag.
- 1233.** 1971 1971. 1 omslag.
- 1234-1249.** Ondernemingsraden Philips. 1953-1956, 1958-1965, 1967-1969, 1971. 16 omslagen.
- 1234.** 1953 1953. 1 omslag.
- 1235.** 1954 1954. 1 omslag.
- 1236.** 1955 1955. 1 omslag.
- 1237.** 1956 1956. 1 omslag.
- 1238.** 1958 1958. 1 omslag.
- 1239.** 1959 1959. 1 omslag.
- 1240.** 1960 1960. 1 omslag.
- 1241.** 1961 1961. 1 omslag.
- 1242.** 1962 1962. 1 omslag.
- 1243.** 1963 1963. 1 omslag.
- 1244.** 1964 1964. 1 omslag.

Archief Katholieke Bond van Werknemers in het Metaal- en het Electronisch Bedrijf en  
Aanverwante Bedrijven Sint Eloy ([Katholiek Documentatie Centrum](#))

- 1245.** 1965 1965. 1 omslag.
- 1246.** 1967 1967. 1 omslag.
- 1247.** 1968 1968. 1 omslag.
- 1248.** 1969 1969. 1 omslag.
- 1249.** 1971 1971. 1 omslag.
- 1250-1259.** Werkgroep Philips. 1962, 1964-1971. 10 omslagen.
- 1250.** 1962 1962. 1 omslag.
- 1251.** 1964 1964. 1 omslag.
- 1252.** 1965 1965. 1 omslag.
- 1253.** 1966 1966. 1 omslag.
- 1254.** 1967 1967. 1 omslag.
- 1255.** 1968 1968. 1 omslag.
- 1256.** 1969 1969. 1 omslag.
- 1257.** 1970, januari - juni. 1970. 1 omslag.
- 1258.** 1970, juli - december. 1970. 1 omslag.
- 1259.** 1971 1971. 1 omslag.
- 1260-1286.** Philips bedrijven. Alfabetisch op plaatsnaam. 1950-1971. 27 omslagen.
- 1260.** Amersfoort. 1952. 1 omslag.
- 1261.** Amsterdam. 1955-1956, 1958. 1 omslag.
- 1262.** Baarn. 1953, 1957-1960, 1971. 1 omslag.
- 1263.** Doetinchem. 1952-1958. 1 omslag.
- 1264.** Dordrecht. 1952-1956, 1958-1960. 1 omslag.
- 1265.** Drachten. 1952-1956, 1958. 1 omslag.
- 1266.** Eindhoven. 1950, 1952-1956. 1 omslag.
- 1267.** Eindhoven. 1957-1960, 1962-1963. 1 omslag.
- 1268.** Enschede. 1963. 1 omslag.
- 1269.** Heerlen. 1952, 1954-1956, 1958-1959. 1 omslag.
- 1270.** 's-Hertogenbosch. 1952. 1 omslag.
- 1271.** Hilversum. 1950, 1952-1956, 1958-1960, 1962-1963. 1 omslag.
- 1272.** Maarheze. 1956, 1958, 1971. 1 omslag.
- 1273.** Nijmegen. 1955-1956, 1958-1959, 1971. 1 omslag.
- 1274.** Oss. 1951-1960. 1 omslag.
- 1275.** Oosterhout. 1954-1960. 1 omslag.
- 1276.** Roermond. 1952, 1954-1956, 1958, 1960, 1962. 1 omslag.
- 1277.** Roosendaal. 1952, 1954-1957, 1971. 1 omslag.
- 1278.** Schijndel. 1955-1956, 1958. 1 omslag.
- 1279.** Sittard. 1955-1960. 1 omslag.
- 1280.** Stadskanaal. 1956-1958, 1963. 1 omslag.

Archief Katholieke Bond van Werknemers in het Metaal- en het Electronisch Bedrijf en  
Aanverwante Bedrijven Sint Eloy ([Katholiek Documentatie Centrum](#))

- 1281.** Tilburg. 1952, 1954-1960, 1962-1963. 1 omslag.
- 1282.** Utrecht. 1952, 1954-1960. 1 omslag.
- 1283.** Uden. 1955-1956, 1958, 1971. 1 omslag.
- 1284.** Venlo. 1953-1960, 1962-1963. 1 omslag.
- 1285.** Weert. 1971. 1 omslag.
- 1286.** Zwolle. 1952, 1954-1956, 1958. 1 omslag.
- 1287-1293.** Philips bedrijven. Alfabetisch op plaatsnaam. 1954-1972. 7 omslagen.
- 1287.** Almelo. 1968. 1 omslag.
- 1288.** Baarn. 1971. 1 omslag.
- 1289.** Nijmegen. 1966, 1971. 1 omslag.
- 1290.** Tilburg. 1954-1955. 1 omslag.
- 1291.** Terneuzen. 1971. 1 omslag.
- 1292.** Middelburg. 1972. 1 omslag.
- 1293.** Zwolle. 1968. 1 omslag.
- 1294-1300.** Philips. Geordend op onderwerp. 1966-1971. 7 omslagen.
- 1294.** Algemeen. 1971. 1 omslag.
- 1295.** Ondernemingsraad. 1966, 1970. 1 omslag.
- 1296.** Ondernemingsraad. 1970-1971. 1 omslag.
- 1297.** Richtlijnen arbeidsvoorwaarden. 1970. 1 omslag.
- 1298.** Bedrijfscontactorgaan Philips (BCO). 1970. 1 omslag.
- 1299.** BCO Philips. 1971. 1 omslag.
- 1300.** Bedrijfscommissie ondernemingsraden. 1970-1971. 1 omslag.
- 1584-1600.** Philips. Geordend op onderwerp. 1952-1972. 17 omslagen.
- 1584.** Beoordelingsstelsel. 1969-1971. 1 omslag.
- 1585.** Bedrijfsgroepen. z.j.. 1 omslag.
- 1586.** Bedrijvenwerk. 1967, 1969-1971. 1 omslag.
- 1587.** Bedrijfsvereniging metaalindustrie en de elektrotechnische industrie. 1971. 1 omslag.
- 1588.** Commissie Functieclassificatie. 1967. 1 omslag.
- 1589.** Centraal contact ondernemingsraden (CCO). 1966-1968. 1 omslag.
- 1590.** CAO 1966-1968. 1 omslag.
- 1591.** CAO 1969, 1971-1972. 1 omslag.
- 1592.** Gespreide bedrijven. 1952-1954. 1 omslag.
- 1593.** Gespreide bedrijven. 1955-1956, 1961, 1964-1965. 1 omslag.
- 1594.** Girale betalingen. 1969-1970. 1 omslag.
- 1595.** Kaderdag. 1969. 1 omslag.
- 1596.** Kaderdag. 1968. 1 omslag.
- 1597.** Kaderdag. 1967. 1 omslag.
- 1598.** Kaderleden. 1966, 1968-1971. 1 omslag.

Archief Katholieke Bond van Werknemers in het Metaal- en het Electronisch Bedrijf en  
Aanverwante Bedrijven Sint Eloy ([Katholiek Documentatie Centrum](#))

- 1599.** Jeugd- en jongerenbeleid. 1967, 1969-1971. 1 omslag.
- 1600.** KVL-toeslag. 1967. 1 omslag.
- 1648-1667.** Philips. Geordend op onderwerp. 1952-1971. 20 omslagen.
- 1648.** Economische gegevens. 1970. 1 omslag.
- 1649.** Functieclassificatie. 1967-1971. 1 omslag.
- 1650.** Inleidingen F. Philips. 1970. 1 omslag.
- 1651.** Integratie. 1970. 1 omslag.
- 1652.** Internationaal ondernemingsbeleid. 1970-1971. 1 omslag.
- 1653.** Mantelcontract/structuur CAO. 1970. 1 omslag.
- 1654.** Indeling bedrijf. 1950, 1953-1954. 1 omslag.
- 1655.** Onderhandelingen met Philips. 1971. 1 omslag.
- 1656.** Vereniging Onderwijs. 1969-1970. 1 omslag.
- 1657.** Opiniepeiling. 1968. 1 omslag.
- 1658.** Overleg VV - Philips. 1958-1961, 1967, 1971. 1 omslag.
- 1659.** Pensioenen. 1969-1970. 1 omslag.
- 1660.** Personeelsbeleid. 1967, 1970-1971. 1 omslag.
- 1661.** Loon- en salarisbeleid. 1967-1971. 1 omslag.
- 1662.** Secretariaat. 1952-1954. 1 omslag.
- 1663.** Sociale Zaken. 1966-1971. 1 omslag.
- 1664.** Statistiek. 1952-1953. 1 omslag.
- 1665.** Stuurgroep. 1970-1971. 1 omslag.
- 1666.** Studiebijeenkomst. 1968. 1 omslag.
- 1667.** Vakantie harmonisatie. 1970. 1 omslag.
- 1668-1681.** Philips. Geordend op onderwerp. 1964-1971. 14 omslagen.
- 1668.** Vakinternationale. 1967-1969. 1 omslag.
- 1669.** Vaklieden. 1970. 1 omslag.
- 1670.** Besprekingen vakorganisaties. 1964-1965, 1968-1971. 1 omslag.
- 1671.** Halfjaarlijkse verslag. 1970. 1 omslag.
- 1672.** Veiligheidsparagraaf CAO. 1969. 1 omslag.
- 1673.** Vestigingen. 1969-1971. 1 omslag.
- 1674.** Vitrite. 1967-1969. 1 omslag.
- 1675.** Voorlichtingsdag. 1969. 1 omslag.
- 1676.** Uitvoeringsvoorschrift Vrije dagen i.v.m. mei-staking. 1970. 1 omslag.
- 1677.** Verenigde stofzuigerfabrieken (VSF) te Leeuwaren Overgang. 1968. 1 omslag.
- 1678.** Werktijden. 1967-1970. 1 omslag.
- 1679.** Winstdelingssysteem. 1969-1971. 1 omslag.
- 1680.** Ziektewet. 1967-1970. 1 omslag.
- 1681.** Knipsels, "Vier honderd gulden kwestie" en economische overzichten. 1970. 1 omslag.

Archief Katholieke Bond van Werknemers in het Metaal- en het Electronisch Bedrijf en  
Aanverwante Bedrijven Sint Eloy ([Katholiek Documentatie Centrum](#))

- 2019.** Algemene Nederlandse bedrijfsbond voor de metaalnijverheid en de elektrotechnische industrie. 1956-1962. 1 omslag.
- 2114.** Centrum van overleg in de metaalindustrie en de elektrotechnische industrie. 1954, 1956, 1959-1960, 1962. 1 omslag.
- 2125.** Philips. 1939-1948. 1 omslag.
- 2151.** Bedrijfscommissie voor het elektrotechnisch ambacht. 1948-1949, 1952-1958. 1 omslag.
- 2229.** CAO voor het elektrotechnisch Bedrijf. 1952-1953, 1960. 1 omslag.
- 2251.** CAO voor Philips. 1964, 1968. 1 omslag.
- 2252.** CAO voor de NV Philips phonographische industrie te Baarn. 1960. 1 stuk.
- 2253.** CAO voor de handarbeiders van Philips telecommunicatie industrie te Hilversum, Huizen en 's-Gravenhage. 1959. 1 stuk.
- 2254.** CAO voor handarbeiders van Philip Gloeilampenfabrieken. 1950, 1952-1954, 1956, 1958-1960, 1962. 1 omslag.
- 2255.** CAO voor de handarbeiders van Philips Bedrijven Oss. 1951-1952, 1954, 1956. 1 omslag.
- 2256.** CAO voor Philips telecommunicatie industrie van het seintoestellen fabriek. 1952-1954, 1956, 1958. 1 omslag.
- 2257.** CAO voor handarbeiders van NV Pope's draad- en lampenfabrieken te Venlo. 1951-1952, 1954, 1956, 1958-1959 1951-1952, 1954, 1956, 1959. 1 omslag.
- rubriek\_15.** Metaalindustrie. -.
- 1-9.** Bedrijfspensioenfondsen voor de metaalindustrie algemeen. 1948-1950. 9 omslagen.
- 1.** 1948 1948. 1 omslag.
  - 2.** 1949, januari - maart. 1949. 1 omslag.
  - 3.** 1949, april - juni. 1949. 1 omslag.
  - 4.** 1949, juli - september. 1949. 1 omslag.
  - 5.** 1949, oktober - december. 1949. 1 omslag.
  - 6.** 1950, januari - maart. 1950. 1 omslag.
  - 7.** 1950, april - juni. 1950. 1 omslag.
  - 8.** 1950, juli - september. 1950. 1 omslag.
  - 9.** 1950, oktober - december. 1950. 1 omslag.
- 10-49.** Bedrijfspensioenfondsen voor de metaalindustrie algemeen. 1951-1960. 40 omslagen.
- 10.** 1951, januari - maart. 1951. 1 omslag.
  - 11.** 1951, april - juni. 1951. 1 omslag.
  - 12.** 1951, juli - september. 1951. 1 omslag.
  - 13.** 1951, oktober - december. 1951. 1 omslag.
  - 14.** 1952, januari - maart. 1952. 1 omslag.
  - 15.** 1952, april - juni. 1952. 1 omslag.
  - 16.** 1952, juli - september. 1952. 1 omslag.
  - 17.** 1952, oktober - december. 1952. 1 omslag.
  - 18.** 1953, januari - maart. 1953. 1 omslag.
  - 19.** 1953, april - juni. 1953. 1 omslag.

Archief Katholieke Bond van Werknemers in het Metaal- en het Electronisch Bedrijf en  
Aanverwante Bedrijven Sint Eloy ([Katholiek Documentatie Centrum](#))

20. 1953, juli - september. 1953. 1 omslag.
21. 1953, oktober - december. 1953. 1 omslag.
22. 1954, januari - maart. 1954. 1 omslag.
23. 1954, april - juni. 1954. 1 omslag.
24. 1954, juli - september. 1954. 1 omslag.
25. 1954, oktober - december. 1954. 1 omslag.
26. 1955, januari - maart. 1955. 1 omslag.
27. 1955, april - juni. 1955. 1 omslag.
28. 1955, juli - september. 1955. 1 omslag.
29. 1955, oktober - december. 1955. 1 omslag.
30. 1956, januari - maart. 1956. 1 omslag.
31. 1956, april - juni. 1956. 1 omslag.
32. 1956, juli - september. 1956. 1 omslag.
33. 1956, oktober - december. 1956. 1 omslag.
34. 1957, januari - maart. 1957. 1 omslag.
35. 1957, april - juni. 1957. 1 omslag.
36. 1957, juli - september. 1957. 1 omslag.
37. 1957, oktober - december. 1957. 1 omslag.
38. 1958, januari - maart. 1958. 1 omslag.
39. 1958, april - juni. 1958. 1 omslag.
40. 1958, juli - september. 1958. 1 omslag.
41. 1958, oktober - december. 1958. 1 omslag.
42. 1959, januari - maart. 1959. 1 omslag.
43. 1959, april - juni. 1959. 1 omslag.
44. 1959, juli - september. 1959. 1 omslag.
45. 1959, oktober - december. 1959. 1 omslag.
46. 1960, januari - maart. 1960. 1 omslag.
47. 1960, april - juni. 1960. 1 omslag.
48. 1960, juli - september. 1960. 1 omslag.
49. 1960, oktober - december. 1960. 1 omslag.
- 50-93. Bedrijfspensioenfondsen voor de metaalindustrie algemeen. 1961-1971. 44 omslagen.
50. 1961, januari - maart. 1961. 1 omslag.
51. 1961, april - juni. 1961. 1 omslag.
52. 1961, juli - september. 1961. 1 omslag.
53. 1961, oktober - december. 1961. 1 omslag.
54. 1962, januari - maart. 1962. 1 omslag.
55. 1962, april - juni. 1962. 1 omslag.
56. 1962, juli - september. 1962. 1 omslag.

Archief Katholieke Bond van Werknemers in het Metaal- en het Electronisch Bedrijf en  
Aanverwante Bedrijven Sint Eloy ([Katholiek Documentatie Centrum](#))

57. 1962, oktober - december. 1962. 1 omslag.
58. 1963, januari - maart. 1963. 1 omslag.
59. 1963, april - juni. 1963. 1 omslag.
60. 1963, juli - september. 1963. 1 omslag.
61. 1963, oktober - december. 1963. 1 omslag.
62. 1964, januari - maart. 1964. 1 omslag.
63. 1964, april - juni. 1964. 1 omslag.
64. 1964, juli - september. 1964. 1 omslag.
65. 1964, oktober - december. 1964. 1 omslag.
66. 1965, januari - maart. 1965. 1 omslag.
67. 1965, april - juni. 1965. 1 omslag.
68. 1965, juli - september. 1965. 1 omslag.
69. 1965, oktober - december. 1965. 1 omslag.
70. 1966, januari - maart. 1966. 1 omslag.
71. 1966, april - juni. 1966. 1 omslag.
72. 1966, juli - september. 1966. 1 omslag.
73. 1966, oktober - december. 1966. 1 omslag.
74. 1967, januari - maart. 1967. 1 omslag.
75. 1967, april - juni. 1967. 1 omslag.
76. 1967, juli - september. 1967. 1 omslag.
77. 1967, oktober - december. 1967. 1 omslag.
78. 1968, januari - maart. 1968. 1 omslag.
79. 1968, april - juni. 1968. 1 omslag.
80. 1968, juli - september. 1968. 1 omslag.
81. 1968, oktober - december. 1968. 1 omslag.
82. 1969, januari - maart. 1969. 1 omslag.
83. 1969, april - juni. 1969. 1 omslag.
84. 1969, juli - september. 1969. 1 omslag.
85. 1969, oktober - december. 1969. 1 omslag.
86. 1970, januari - maart. 1970. 1 omslag.
87. 1970, april - juni. 1970. 1 omslag.
88. 1970, juli - september. 1970. 1 omslag.
89. 1970, oktober - december. 1970. 1 omslag.
90. 1971, januari - maart. 1971. 1 omslag.
91. 1971, april - juni. 1971. 1 omslag.
92. 1971, juli - september. 1971. 1 omslag.
93. 1971, oktober - december. 1971. 1 omslag.
94. Bedrijfspensioenfondsen voor de metaalindustrie: notulen bestuur. 1960-1968, 1970-1971. 1 omslag.

Archief Katholieke Bond van Werknemers in het Metaal- en het Electronisch Bedrijf en  
Aanverwante Bedrijven Sint Eloy ([Katholiek Documentatie Centrum](#))

- 95.** Bedrijfspensioenfonds voor de metaalindustrie: notulen raad van advies. 1961-1964, 1966, 1968. 1 omslag.
- 96-105.** Bedrijfspensioenfonds voor de metaalindustrie: vergaderingen Beleggingscommissie. 1963-1972. 10 omslagen.
- 96.** 1963 1963. 1 omslag.
- 97.** 1964 1964. 1 omslag.
- 98.** 1965 1965. 1 omslag.
- 99.** 1966 1966. 1 omslag.
- 100.** 1967 1967. 1 omslag.
- 101.** 1968 1968. 1 omslag.
- 102.** 1969 1969. 1 omslag.
- 103.** 1970 1970. 1 omslag.
- 104.** 1971 1971. 1 omslag.
- 105.** 1972 1972. 1 omslag.
- 106-110.** Bedrijfspensioenfonds voor de metaalindustrie: vergaderingen Werkcommissie. 1967-1971. 5 omslagen.
- 106.** 1967 1967. 1 omslag.
- 107.** 1968 1968. 1 omslag.
- 108.** 1969 1969. 1 omslag.
- 109.** 1970 1970. 1 omslag.
- 110.** 1971 1971. 1 omslag.
- 111.** Bedrijfspensioenfonds voor de metaalindustrie: ondernemingspensioenen. 1962-1966, 1969. 1 omslag.
- 112-138.** Vakraad voor de metaalindustrie: CAO-onderhandelingen. 1948-1964. 27 omslagen.
- 112.** 1948 1948. 1 omslag.
- 113.** 1949 1949. 1 omslag.
- 114.** 1950 1950. 1 omslag.
- 115.** 1951, januari - juni. 1951. 1 omslag.
- 116.** 1951, juli - december. 1951. 1 omslag.
- 117.** 1952, januari - juni. 1952. 1 omslag.
- 118.** 1952, juli - december. 1952. 1 omslag.
- 119.** 1953, januari - juni. 1953. 1 omslag.
- 120.** 1953, juli - december. 1953. 1 omslag.
- 121.** 1954, januari - juni. 1954. 1 omslag.
- 122.** 1954, juli - december. 1954. 1 omslag.
- 123.** 1955, januari - juni. 1955. 1 omslag.
- 124.** 1955, juli - december. 1955. 1 omslag.
- 125.** 1956, januari - juni. 1956. 1 omslag.
- 126.** 1956, januari - juni. 1956. 1 omslag.

Archief Katholieke Bond van Werknemers in het Metaal- en het Electronisch Bedrijf en  
Aanverwante Bedrijven Sint Eloy ([Katholiek Documentatie Centrum](#))

- 127.** 1956, juli - december. 1956. 1 omslag.
- 128.** 1957 1957. 1 omslag.
- 129.** 1958 1958. 1 omslag.
- 130.** 1959, januari - juni. 1959. 1 omslag.
- 131.** 1959, juli - september. 1959. 1 omslag.
- 132.** 1959, oktober - december. 1959. 1 omslag.
- 133.** 1960, januari - juni. 1960. 1 omslag.
- 134.** 1960, juli - december. 1960. 1 omslag.
- 135.** 1961 1961. 1 omslag.
- 136.** 1962 1962. 1 omslag.
- 137.** 1963 1963. 1 omslag.
- 138.** 1964 1964. 1 omslag.
- 139-145.** Vakraad voor de metaalindustrie, commissie Werkingssfeer. 1948-1971. 7 omslagen.
- 139.** 1948 1948. 1 omslag.
- 140.** 1949 1949. 1 omslag.
- 141.** 1950 1950. 1 omslag.
- 142.** 1951-1955 1951-1955. 1 omslag.
- 143.** 1956-1960 1956-1960. 1 omslag.
- 144.** 1961-1965 1961-1965. 1 omslag.
- 145.** 1966-1971 1966-1971. 1 omslag.
- 146-147.** Vakraad voor de metaalindustrie, commissie Ziekte- en ongevallenverzuim. 1949-1952, 1954-1956. 2 omslagen.
- 146.** 1949-1952, 1954 1949-1952, 1954. 1 omslag.
- 147.** 1955-1956 1955-1956. 1 omslag.
- 148.** Vakraad voor de metaalindustrie, Geschillencommissie. 1953-1959, 1961-1963, 1965-1968, 1971. 1 omslag.
- 149.** Vakraad voor de metaalindustrie, commissie Nederlandse scheepsbouw. 1965-1968. 1 omslag.
- 150.** Federatie metaal- en electrotechnische industrie (FME). 1969-1971. 1 omslag.
- 151.** Vakraad voor de metaalindustrie, commissie Weekloon-maandloon. 1963-1966. 1 omslag.
- 152.** Vakraad voor de metaalindustrie, commissie Functieclassificatie. 1967-1968. 1 omslag.
- 153.** Vakraad voor de metaalindustrie, commissie Beloningsstructuur. 1965, 1967, 1969. 1 omslag.
- 154.** Vakraad voor de metaalindustrie, Economische gespreksgroep. 1967-1969. 1 omslag.
- 155.** Vakraad voor de metaalindustrie, CAO-commissie. 1966-1967. 1 omslag.
- 156.** Vakraad voor de metaalindustrie, commissie Bezwarende omstandigheden in verband met werkclassificatie. 1961-1965. 1 omslag.
- 157.** Contactgroep van werkgevers in de metaalindustrie. 1966-1969, 1971. 1 omslag.
- 158.** Coördinatiecommissie integratie (CCI). 1969-1971. 1 omslag. Betreft integratie van arbeidsvoorwaarden.

Archief Katholieke Bond van Werknemers in het Metaal- en het Electronisch Bedrijf en  
Aanverwante Bedrijven Sint Eloy ([Katholiek Documentatie Centrum](#))

- 159.** Raad van overleg in de metaalindustrie, commissie Arbeid vrouwelijke werknemers. 1971. 1 omslag.
- 163.** Vakraad voor de metaalindustrie, Pensioencommissie. 1966-1971. 1 omslag.
- 169.** Raad van overleg in de metaalindustrie, CAO-commissie. 1968-1969. 1 omslag.
- 170.** Raad van overleg in de metaalindustrie, Structuurcommissie CAO-C. 1969. 1 omslag.
- 171.** Commissie Loontechniek vakcentrales. 1966-1967. 1 omslag.
- 172.** Vakraad voor de metaalindustrie, Stuurgroep produktiviteit. 1966-1968. 1 omslag.
- 173.** Fonds Metaalvakbonden. 1971. 1 omslag.
- 174.** Vakraad voor de metaalindustrie, commissie Financiën vakraad. 1964. 1 omslag.
- 175.** Italiaanse arbeidskrachten. 1955-1957. 1 omslag.
- 176.** Werkclassificatie in de metaalindustrie. 1963. 1 omslag.
- 177.** Brieven van de Vakraad voor de metaalindustrie aan diverse bedrijven. 1956. 1 omslag.
- 178-179.** Vakraad voor de metaalindustrie, commissie Karweiwerk. 1958, 1964, 1968. 2 omslagen.
- 178.** 1958 1958. 1 omslag.
- 179.** 1964, 1968 1964, 1968. 1 omslag.
- 180.** Vakraad voor de metaalindustrie, commissie Gemeenteklas-indeling. 1953-1954. 1 omslag.
- 181.** Vakraad voor de metaalindustrie, commissie Vreemde werknemers. 1963. 1 omslag.
- 182-190.** Metaalindustrie algemeen. 1960, 1964-1971. 9 omslagen.
- 182.** 1960 1960. 1 omslag.
- 183.** 1964 1964. 1 omslag.
- 184.** 1965 1965. 1 omslag.
- 185.** 1966 1966. 1 omslag.
- 186.** 1967 1967. 1 omslag.
- 187.** 1968 1968. 1 omslag.
- 188.** 1969 1969. 1 omslag.
- 189.** 1970 1970. 1 omslag.
- 190.** 1971 1971. 1 omslag.
- 191-198.** Vakraad voor de metaalindustrie: agenda's voor en verslagen van vergaderingen van het bestuur. 1960-1967. 8 omslagen.
- 191.** 1960 1960. 1 omslag.
- 192.** 1961 1961. 1 omslag.
- 193.** 1962 1962. 1 omslag.
- 194.** 1963 1963. 1 omslag.
- 195.** 1964 1964. 1 omslag.
- 196.** 1965 1965. 1 omslag.
- 197.** 1966 1966. 1 omslag.
- 198.** 1967 1967. 1 omslag.
- 199.** Vakraad voor de metaalindustrie: correspondentie bestuur. 1960-1961, 1963, 1965. 1

Archief Katholieke Bond van Werknemers in het Metaal- en het Electronisch Bedrijf en  
Aanverwante Bedrijven Sint Eloy ([Katholiek Documentatie Centrum](#))

omslag.

- 200.** Vakraad voor de metaalindustrie: correspondentie dagelijks bestuur. 1955-1959. 1 omslag.
- 201-220.** Ondernemingen. Alfabetisch op naam onderneming. Letters Aa-Di. 1955-1960. 20 omslagen.
- 201.** Aa-Am. 1955-1960. 1 omslag.
- 202.** Av-Au. 1955-1960. 1 omslag.
- 203.** Ab-Av. 1955-1960. 1 omslag.
- 204.** Ab-Aw. 1955-1960. 1 omslag.
- 205.** Ap-Am. 1955-1960. 1 omslag.
- 206.** Bo-Br. 1955-1960. 1 omslag.
- 207.** Ba-Bu. 1955-1960. 1 omslag.
- 208.** Ba. 1955-1960. 1 omslag.
- 209.** Ba-Be. 1955-1960. 1 omslag.
- 210.** Be. 1955-1960. 1 omslag.
- 211.** Be-Bi. 1955-1960. 1 omslag.
- 212.** Bi-Bo. 1955-1960. 1 omslag.
- 213.** Bo. 1955-1960. 1 omslag.
- 214.** Bo. 1955-1960. 1 omslag.
- 215.** Br. 1955-1960. 1 omslag.
- 216.** Ca-Cr. 1955-1960. 1 omslag.
- 217.** Ca-De. 1955-1960. 1 omslag.
- 218.** Ca-Ci. 1955-1960. 1 omslag.
- 219.** Ci-Cu. 1955-1960. 1 omslag.
- 220.** Di. 1955-1960. 1 omslag.
- 221-225.** Ondernemingen. Alfabetisch op naam onderneming. Letter De-Dr. 1955-1960. 5 omslagen.
- 221.** De-Dy. 1955-1960. 1 omslag.
- 222.** Di. 1955-1960. 1 omslag.
- 223.** Da-De. 1955-1960. 1 omslag.
- 224.** De-Di. 1955-1960. 1 omslag.
- 225.** Di-Dr. 1955-1960. 1 omslag.
- 226-245.** Ondernemingen. Alfabetisch op naam onderneming. Letters Dr-Ha. 1955-1960. 20 omslagen.
- 226.** Dr-Du. 1955-1960. 1 omslag.
- 227.** Er-Ex. 1955-1960. 1 omslag.
- 228.** En. 1955-1960. 1 omslag.
- 229.** Et. 1955-1960. 1 omslag.
- 230.** De-Fi. 1955-1960. 1 omslag.
- 231.** Fe-Fi. 1955-1960. 1 omslag.

Archief Katholieke Bond van Werknemers in het Metaal- en het Electronisch Bedrijf en  
Aanverwante Bedrijven Sint Eloy ([Katholiek Documentatie Centrum](#))

232. Ga-Gu. 1955-1960. 1 omslag.
233. Ga-Gu. 1955-1960. 1 omslag.
234. Ga-Ge. 1955-1960. 1 omslag.
235. Ge-Gl. 1955-1960. 1 omslag.
236. Gi-Go. 1955-1960. 1 omslag.
237. Gr-Go. 1955-1960. 1 omslag.
238. Gr. 1955-1960. 1 omslag.
239. Ha-He. 1955-1960. 1 omslag.
240. He-Ho. 1955-1960. 1 omslag.
241. Ho. 1955-1960. 1 omslag.
242. Ho-Hy. 1955-1960. 1 omslag.
243. Ha-Hy. 1955-1960. 1 omslag.
244. Ha. 1955-1960. 1 omslag.
245. Ha. 1955-1960. 1 omslag.
- 246-265. Ondernemingen. Alfabetisch op naam onderneming. Letters Ka-Kl. 1955-1960. 20 omslagen.
246. Ha. 1955-1960. 1 omslag.
247. He-Hi. 1955-1960. 1 omslag.
248. He-Ho. 1955-1960. 1 omslag.
249. Ho. 1955-1960. 1 omslag.
250. Ho. 1955-1960. 1 omslag.
251. Ho. 1955-1960. 1 omslag.
252. Hu. 1955-1960. 1 omslag.
253. Hu-Hy. 1955-1960. 1 omslag.
254. I. 1955-1960. 1 omslag.
255. I. 1955-1960. 1 omslag.
256. I. 1955-1960. 1 omslag.
257. I. 1955-1960. 1 omslag.
258. J. 1955-1960. 1 omslag.
259. Ja-Jo. 1955-1960. 1 omslag.
260. Jo-Ju. 1955-1960. 1 omslag.
261. Ka-Ku. 1955-1960. 1 omslag.
262. Ku-Kl. 1955-1960. 1 omslag.
263. Kl-Kw. 1955-1960. 1 omslag.
264. Ka. 1955-1960. 1 omslag.
265. Ka-Kl. 1955-1960. 1 omslag.
- 266-269. Ondernemingen. Alfabetisch op naam onderneming. Letters Kl-Kw. 1955-1960. 4 omslagen.
266. Kl-Ko. 1955-1960. 1 omslag.

Archief Katholieke Bond van Werknemers in het Metaal- en het Electronisch Bedrijf en  
Aanverwante Bedrijven Sint Eloy ([Katholiek Documentatie Centrum](#))

- 267.** Ko-Kr. 1955-1960. 1 omslag.
- 268.** Kr. 1955-1960. 1 omslag.
- 269.** Kr-Kw. 1955-1960. 1 omslag.
- 270.** Frits Bode te Breda. 1961-1969. 1 omslag.
- 271.** Bronswerk-Fijenoord te Amersfoort. 1961-1969. 1 omslag.
- 274.** Fokker te Amsterdam. 1961-1969. 1 omslag.
- 275.** Van der Grinten te Venlo. 1961-1969. 1 omslag.
- 276.** Van der Heem te Den Haag. 1961-1969. 1 omslag.
- 277.** Heemaf te Hengelo. 1961-1969. 1 omslag.
- 278.** Hollandse Signaalapparatenfabriek te Hengelo. 1961-1969. 1 omslag.
- 279.** Hoogovens te IJmuiden. 1961-1969. 1 omslag.
- 280.** Nederlands-Amerikaans fittingsfabriek (Nefit) te Blerick, Deventer en Venlo. 1961-1969. 1 omslag.
- 281-287.** Vakraad voor de metaalindustrie: agenda's voor en verslagen van vergaderingen van het dagelijks bestuur. 1954-1960. 7 omslagen.
- 281.** 1954 1954. 1 omslag.
- 282.** 1955 1955. 1 omslag.
- 283.** 1956 1956. 1 omslag.
- 284.** 1957 1957. 1 omslag.
- 285.** 1958 1958. 1 omslag.
- 286.** 1959 1959. 1 omslag.
- 287.** 1960 1960. 1 omslag.
- 288-291.** Vakraad voor de metaalindustrie: agenda's voor en verslagen van vergaderingen van de besturen van de vakraad en de Centrale commissie. 1965-1968. 4 omslagen.
- 288.** 1965 1965. 1 omslag.
- 289.** 1966 1966. 1 omslag.
- 290.** 1967 1967. 1 omslag.
- 291.** 1968 1968. 1 omslag.
- 292-295.** Raad van overleg in de metaalindustrie: agenda's voor en verslagen van vergaderingen van het bestuur. 1968-1971. 4 omslagen.
- 292.** 1968 1968. 1 omslag.
- 293.** 1969 1969. 1 omslag.
- 294.** 1970 1970. 1 omslag.
- 295.** 1971 1971. 1 omslag.
- 296.** Raad van overleg in de metaalindustrie: statuten. 1968. 1 stuk.
- 297.** Vakraad voor de metaalindustrie: accountantsrapporten inzake jaarrekeningen over 1955-1957, 1959-1962 en 1964-1967. 1956-1958, 1960-1963, 1965-1968. 1 omslag.
- 298.** Raad van overleg in de metaalindustrie: accountantsrapporten inzake jaarrekeningen over 1969-1970. 1970-1971. 1 omslag.
- 299.** Vakraad voor de metaalindustrie en Centrale commissie voor beambten in de metaalindustrie: accountantsrapport inzake jaarrekening over 1968. 1969. 1 stuk.

- 301-320.** Ondernemingen. Alfabetisch op naam onderneming. La-Ro. 1955-1960. 20 omslagen.
- 301.** La-Le. 1955-1960. 1 omslag.
  - 302.** La-Lu. 1955-1960. 1 omslag.
  - 303.** Li-Lu. 1955-1960. 1 omslag.
  - 304.** Ma. 1955-1960. 1 omslag.
  - 305.** Ma-Me. 1955-1960. 1 omslag.
  - 306.** Ma-Mi. 1955-1960. 1 omslag.
  - 307.** Ma-Mu. 1955-1960. 1 omslag.
  - 308.** Me. 1955-1960. 1 omslag.
  - 309.** Mi-Mo. 1955-1960. 1 omslag.
  - 310.** Na-Ni. 1955-1960. 1 omslag.
  - 311.** Na-Ne. 1955-1960. 1 omslag.
  - 312.** Na-No. 1955-1960. 1 omslag.
  - 313.** Ne-No. 1955-1960. 1 omslag.
  - 314.** No. 1955-1960. 1 omslag.
  - 315.** Ob-Ov. 1955-1960. 1 omslag.
  - 316.** Oe-Ov. 1955-1960. 1 omslag.
  - 317.** Pa-Pi. 1955-1960. 1 omslag.
  - 318.** Pa-Pe. 1955-1960. 1 omslag.
  - 319.** Pa-Po. 1955-1960. 1 omslag.
  - 320.** Pi-Ro. 1955-1960. 1 omslag.
- 321-340.** Ondernemingen. Alfabetisch op naam onderneming. La-Tw. 1955-1960. 20 omslagen.
- 321.** La-Lu. 1955-1960. 1 omslag.
  - 322.** Qu-Re. 1955-1960. 1 omslag.
  - 323.** Ra-Ru. 1955-1960. 1 omslag.
  - 324.** Re-Ri. 1955-1960. 1 omslag.
  - 325.** Ro-Ri. 1955-1960. 1 omslag.
  - 326.** Ra-Sc. 1955-1960. 1 omslag.
  - 327.** Ro-Ru. 1955-1960. 1 omslag.
  - 328.** Ro-Sw. 1955-1960. 1 omslag.
  - 329.** Sa-Sc. 1955-1960. 1 omslag.
  - 330.** Sc. 1955-1960. 1 omslag.
  - 331.** Sa-Sm. 1955-1960. 1 omslag.
  - 332.** Si. 1955-1960. 1 omslag.
  - 333.** Sl-Sm. 1955-1960. 1 omslag.
  - 334.** Sm-Sw. 1955-1960. 1 omslag.
  - 335.** Sm-Sp. 1955-1960. 1 omslag.
  - 336.** Sp-St. 1955-1960. 1 omslag.

Archief Katholieke Bond van Werknemers in het Metaal- en het Electronisch Bedrijf en  
Aanverwante Bedrijven Sint Eloy ([Katholiek Documentatie Centrum](#))

- 337. Sto-Str. 1955-1960. 1 omslag.
- 338. St-Sy. 1955-1960. 1 omslag.
- 339. Ta-Th. 1955-1960. 1 omslag.
- 340. Th-Tw. 1955-1960. 1 omslag.
- 341-359. Ondernemingen. Alfabetisch op naam onderneming. Te-Zu. 1955-1960. 19 omslagen.
- 341. Te-To. 1955-1960. 1 omslag.
- 342. Ta-Ub. 1966, 1970. 1 omslag.
- 343. Mo. 1955-1960. 1 omslag.
- 344. Ub-Un. 1955-1960. 1 omslag.
- 345. Va-Vi. 1955-1960. 1 omslag.
- 346. Va-Ve. 1955-1960. 1 omslag.
- 347. Ve-Vi. 1955-1960. 1 omslag.
- 348. Vic-Vit. 1955-1960. 1 omslag.
- 349. VI. 1955-1960. 1 omslag.
- 350. Vo-Vr. 1955-1960. 1 omslag.
- 351. Va-Vu. 1955-1960. 1 omslag.
- 352. Ve-Vr. 1955-1960. 1 omslag.
- 353. Wa-Wi. 1955-1960. 1 omslag.
- 354. Wa-Wi. 1955-1960. 1 omslag.
- 355. Wa-Wo. 1955-1960. 1 omslag.
- 356. We-Wi. 1955-1960. 1 omslag.
- 357. Wi-Wo. 1955-1960. 1 omslag.
- 358. Um-Zu. 1955-1960. 1 omslag.
- 359. Za-Zu. 1955-1960. 1 omslag.
- 360. Bronswerk te Amersfoort. 1959-1967. 1 omslag.
- 362. Fokker te Schiphol. 1958-1963. 1 omslag.
- 363. Frits Bode te Breda. 1958-1960. 1 omslag.
- 364. Heem te Den Haag. 1958-1960. 1 omslag.
- 365. Heemaf te Hengelo. 1957-1960. 1 omslag.
- 366. Hollandse signaalapparatenfabriek te Hengelo. 1959-1961. 1 omslag.
- 367. Hoogovens te IJmuiden. 1958-1960. 1 omslag.
- 368. Kabelfabriek te Delft. 1955-1960. 1 omslag.
- 369. Kabelfabriek te Haaksbergen. 1958-1959. 1 omslag.
- 370. Kema te Arnhem. 1960. 1 omslag.
- 371. Nedap te Groenlo. 1958-1965. 1 omslag.
- 372. Nefit te Deventer. 1958-1967. 1 omslag.
- 373. Nederlandse dok- en scheepsbouw maatschappij (NDSM) te Amsterdam. 1961-1964. 1 omslag.
- 374. Rotterdamse droogdokmaatschappij (RDM) te Rotterdam. 1958-1960. 1 omslag.

- 375.** Smit te Rotterdam. 1955-1960. 1 omslag.
- 376.** Stork te Hengelo. 1958-1960. 1 omslag.
- 377.** Verblifa-concern. 1957-1964. 1 omslag.
- 378.** Vitrite te Middelburg. 1958-1960. 1 omslag.
- 379.** De Kempense Zinkmaatschappij te Budel. 1952-1960. 1 omslag.
- 381-400.** Ondernemingen. Alfabetisch op naam onderneming. Aa-Bre. 1961-1966. 20 omslagen.
- 381.** Aa-Ai. 1961-1966. 1 omslag.
- 382.** Ake-Alk. 1961-1966. 1 omslag.
- 383.** Al-Ap. 1961-1966. 1 omslag.
- 384.** Are-Arn. 1961-1966. 1 omslag.
- 385.** Ar-As. 1961-1966. 1 omslag.
- 386.** At-Au. 1961-1966. 1 omslag.
- 387.** Av-Aw. 1961-1966. 1 omslag.
- 388.** Bag-Baz. 1961-1966. 1 omslag.
- 389.** Bea-Bec. 1961-1966. 1 omslag.
- 390.** Bee-Ben. 1961-1966. 1 omslag.
- 391.** Ben-Ber. 1961-1966. 1 omslag.
- 392.** Bet-Bez. 1961-1966. 1 omslag.
- 393.** Bid-Bla. 1961-1966. 1 omslag.
- 394.** Ble-Bli. 1961-1966. 1 omslag.
- 395.** Blo-Bod. 1961-1966. 1 omslag.
- 396.** Boe-Bof. 1961-1966. 1 omslag.
- 397.** Bol-Boo. 1961-1966. 1 omslag.
- 398.** Bor-Bot. 1961-1966. 1 omslag.
- 399.** Bou-Bra. 1961-1966. 1 omslag.
- 400.** Bra-Bre. 1961-1966. 1 omslag.
- 401-420.** Ondernemingen. Alfabetisch op naam onderneming. Bre-Dyn. 1960-1966. 20 omslagen.
- 401.** Bre-Bri. 1961-1966. 1 omslag.
- 402.** Bro-Bry. 1960-1966. 1 omslag.
- 403.** Bs-By. 1960-1966. 1 omslag.
- 404.** Baa-Baz. 1960-1966. 1 omslag.
- 405.** Ca. 1960-1966. 1 omslag.
- 406.** Ce-Ci. 1960-1966. 1 omslag.
- 407.** Cla-Col. 1960-1966. 1 omslag.
- 408.** Con-Coq. 1960-1966. 1 omslag.
- 409.** Cor-Cus. 1960-1966. 1 omslag.
- 410.** Daa-Dai. 1960-1966. 1 omslag.
- 411.** Dam-Dav. 1960-1966. 1 omslag.

Archief Katholieke Bond van Werknemers in het Metaal- en het Electronisch Bedrijf en  
Aanverwante Bedrijven Sint Eloy ([Katholiek Documentatie Centrum](#))

412. Del. 1960-1966. 1 omslag.
413. Dem-Deu. 1960-1966. 1 omslag.
414. Dev-Die. 1960-1966. 1 omslag.
415. Dik-Dol. 1960-1966. 1 omslag.
416. Don-Doo. 1960-1966. 1 omslag.
417. Dor-Dra. 1960-1966. 1 omslag.
418. Dre-Dru. 1960-1966. 1 omslag.
419. Dry-Dur. 1960-1966. 1 omslag.
420. Duy-Dyn. 1960-1966. 1 omslag.
- 421-440. Ondernemingen. Alfabetisch op naam onderneming. El-Gy. 1960-1966. 20 omslagen.
421. El. 1960-1966. 1 omslag.
422. Ele-Emi. 1960-1966. 1 omslag.
423. Emm-Ens. 1960-1966. 1 omslag.
424. Ent-Ero. 1960-1966. 1 omslag.
425. Esc-Ete. 1960-1966. 1 omslag.
426. Etn-Eys. 1960-1966. 1 omslag.
427. Fa-Fe. 1960-1966. 1 omslag.
428. Fe-Fi. 1960-1966. 1 omslag.
429. Fla-Fon. 1960-1966. 1 omslag.
430. For-Fox. 1960-1966. 1 omslag.
431. Fra-Fri. 1960-1966. 1 omslag.
432. Gal-Gef. 1960-1966. 1 omslag.
433. Geh-Gen. 1960-1966. 1 omslag.
434. Ger. 1960-1966. 1 omslag.
435. Geu-Gie. 1960-1966. 1 omslag.
436. Gim-Goe. 1960-1966. 1 omslag.
437. Gom-Gou. 1960-1966. 1 omslag.
438. Gra-Gro. 1960-1966. 1 omslag.
439. Gro-Gru. 1960-1966. 1 omslag.
440. Gu-Gy. 1960-1966. 1 omslag.
- 441-460. Ondernemingen. Alfabetisch op naam onderneming. H-J. 1960-1966. 20 omslagen.
441. Haa-Ham. 1960-1966. 1 omslag.
442. Han-Har. 1960-1966. 1 omslag.
443. Hav-Hek. 1960-1966. 1 omslag.
444. Hel-Hen. 1960-1966. 1 omslag.
445. Her-Hey. 1960-1966. 1 omslag.
446. Hi. 1960-1966. 1 omslag.
447. Hoe-Hog. 1960-1966. 1 omslag.

Archief Katholieke Bond van Werknemers in het Metaal- en het Electronisch Bedrijf en  
Aanverwante Bedrijven Sint Eloy ([Katholiek Documentatie Centrum](#))

- 448. Hoh-Hol. 1960-1966. 1 omslag.
- 449. Hol. 1960-1966. 1 omslag.
- 450. Hol-Hoo. 1960-1966. 1 omslag.
- 451. Hoo. 1960-1966. 1 omslag.
- 452. Hoo-Hov. 1960-1966. 1 omslag.
- 453. Hu-Hy. 1960-1966. 1 omslag.
- 454. Ib. 1960-1966. 1 omslag.
- 455. Ido-Ind. 1960-1966. 1 omslag.
- 456. Ind. 1960-1966. 1 omslag.
- 457. Ing-Ise. 1960-1966. 1 omslag.
- 458. Jaa-Jan. 1960-1966. 1 omslag.
- 459. Jar-Jon. 1960-1966. 1 omslag.
- 460. Jon-Jur. 1960-1966. 1 omslag.
- 461-471. Ondernemingen. Alfabetisch op naam onderneming. K. 1960-1966. 11 omslagen.
- 461. Ka. 1960-1966. 1 omslag.
- 462. Kel-Ker. 1960-1966. 1 omslag.
- 463. Kev-Kli. 1960-1966. 1 omslag.
- 464. Klo-Klu. 1960-1966. 1 omslag.
- 465. Ki-Kl. 1960-1966. 1 omslag.
- 466. Kne-Kom. 1960-1966. 1 omslag.
- 467. Kon-Koo. 1960-1966. 1 omslag.
- 468. Kop-Kos. 1960-1966. 1 omslag.
- 469. Kra-Kro. 1960-1966. 1 omslag.
- 470. Kro-Kru. 1960-1966. 1 omslag.
- 471. Ku-Kw. 1960-1966. 1 omslag.
- 472-475. Hoogovens te IJmuiden. 1966-1969. 4 omslagen.
- 472. 1966, januari - mei. 1966. 1 omslag.
- 473. 1966, juni - december. 1966. 1 omslag.
- 474. 1967-1968 1967-1968. 1 omslag.
- 475. 1969 1969. 1 omslag.
- 476. Twentse kabelfabriek te Haaksbergen. 1962-1969. 1 omslag.
- 477. Kema te Arnhem. 1961-1970. 1 omslag.
- 478. Nedap te Groenlo. 1961-1969. 1 omslag.
- 479. Nederlandse kabelfabrieken (NKF) te Delft. 1961-1969. 1 omslag.
- 480-481. NDSM te Amsterdam. 1959-1968. 2 omslagen.
- 480. 1959-1961 1959-1961. 1 omslag.
- 481. 1960-1968 1960-1968. 1 omslag.
- 482. RDM te Rotterdam. 1960-1967. 1 omslag.

Archief Katholieke Bond van Werknemers in het Metaal- en het Electronisch Bedrijf en  
Aanverwante Bedrijven Sint Eloy ([Katholiek Documentatie Centrum](#))

- 483.** Willem Smit & Co's Transformatorenfabriek te Nijmegen. 1960-1969. 1 omslag.
- 484-485.** Machinefabriek en scheepswerf P. Smit te Rotterdam. 1961-1967. 2 omslagen.
- 484.** 1961-1967 1961-1967. 1 omslag.
- 485.** 1961 1961. 1 omslag.
- 486.** Stork te Hengelo. 1960-1970. 1 omslag.
- 487-491.** Thomassen en Drijver te Deventer. 1962. 1 omslag.
- 492.** Thomassen en Drijver te Deventer. 1967-1968. 1 omslag.
- 493-494.** Vitrite te Middelburg. 1961-1969. 2 omslagen.
- 493.** 1961-1964 1961-1964. 1 omslag.
- 494.** 1965-1969 1965-1969. 1 omslag.
- 495-498.** Werkspoor te Amsterdam en Utrecht. 1960-1969. 4 omslagen.
- 495.** 1960-1965 1960-1965. 1 omslag.
- 496.** 1966-1967 1966-1967. 1 omslag.
- 497.** 1968-1969 1968-1969. 1 omslag.
- 498.** 1969 1969. 1 omslag.
- 499-500.** Verolme te Rotterdam. 1968-1970. 1 omslag.
- 499.** 1968-1970 1968-1970. 1 omslag.
- 500.** 1968-1970 1968-1970. 1 omslag.
- 501-519.** Ondernemingen. Alfabetisch op naam onderneming. L-M. 1955-1960. 19 omslagen.
- 501.** La. 1955-1960. 1 omslag.
- 502.** Le. 1955-1960. 1 omslag.
- 503.** Le. 1955-1960. 1 omslag.
- 504.** Le. 1955-1960. 1 omslag.
- 505.** Li. 1955-1960. 1 omslag.
- 506.** Lo. 1955-1960. 1 omslag.
- 507.** Lu. 1955-1960. 1 omslag.
- 508.** Ma. 1955-1960. 1 omslag.
- 509.** Ma. 1955-1960. 1 omslag.
- 510.** Ma. 1955-1960. 1 omslag.
- 511.** Ma. 1955-1960. 1 omslag.
- 512.** Me. 1955-1960. 1 omslag.
- 513.** Me. 1955-1960. 1 omslag.
- 514.** Mo. 1955-1960. 1 omslag.
- 515.** Mi. 1955-1960. 1 omslag.
- 516.** Mob-Moo. 1955-1960. 1 omslag.
- 517.** Mu. 1955-1960. 1 omslag.
- 518.** Mot-Mul. 1955-1960. 1 omslag.
- 519.** Ma. 1955-1960. 1 omslag.

Archief Katholieke Bond van Werknemers in het Metaal- en het Electronisch Bedrijf en  
Aanverwante Bedrijven Sint Eloy ([Katholiek Documentatie Centrum](#))

**520-539.** Ondernemingen. Alfabetisch op naam onderneming. Ne-Pij. 1955-1960. 20 omslagen.

- 520. Ne. 1955-1960. 1 omslag.
- 521. Ne. 1955-1960. 1 omslag.
- 522. Ne. 1955-1960. 1 omslag.
- 523. Ne. 1955-1960. 1 omslag.
- 524. Ni. 1955-1960. 1 omslag.
- 525. Ni. 1955-1960. 1 omslag.
- 526. No. 1955-1960. 1 omslag.
- 527. Ned-Nuf. 1955-1960. 1 omslag.
- 528. Nij. 1955-1960. 1 omslag.
- 529. Ob. 1955-1960. 1 omslag.
- 530. Ol. 1955-1960. 1 omslag.
- 531. Ou-Ov. 1955-1960. 1 omslag.
- 532. Pa-Pe. 1955-1960. 1 omslag.
- 533. Pe-Pi. 1955-1960. 1 omslag.
- 534. Pi-Pl. 1955-1960. 1 omslag.
- 535. Ei-EI. 1955-1960. 1 omslag.
- 536. Pl. 1955-1960. 1 omslag.
- 537. Pl. 1955-1960. 1 omslag.
- 538. Po. 1955-1960. 1 omslag.
- 539. Pr-Pij. 1955-1960. 1 omslag.

**540-559.** Ondernemingen. Alfabetisch op naam onderneming. Q-S. 1961-1965. 20 omslagen.

- 540. Q-Ra. 1961-1965. 1 omslag.
- 541. Ra-RE. 1961-1965. 1 omslag.
- 542. Re. 1961-1965. 1 omslag.
- 543. Re. 1961-1965. 1 omslag.
- 544. Ri. 1961-1965. 1 omslag.
- 545. Ro. 1961-1965. 1 omslag.
- 546. Ro-Ru. 1961-1965. 1 omslag.
- 547. Ro. 1961-1965. 1 omslag.
- 548. Ru-Rij. 1961-1965. 1 omslag.
- 549. Sa. 1961-1965. 1 omslag.
- 550. Sa-Sc. 1961-1965. 1 omslag.
- 551. Sc. 1961-1965. 1 omslag.
- 552. Sc. 1961-1965. 1 omslag.
- 553. Sc-Si. 1961-1965.
- 554. Si. 1961-1965. 1 omslag.
- 555. Sl-Sm. 1961-1965. 1 omslag.

Archief Katholieke Bond van Werknemers in het Metaal- en het Electronisch Bedrijf en  
Aanverwante Bedrijven Sint Eloy ([Katholiek Documentatie Centrum](#))

- 556.** Sm. 1961-1965. 1 omslag.
- 557.** Sm. 1961-1965. 1 omslag.
- 558.** Sm-So. 1961-1965. 1 omslag.
- 559.** Sp-St. 1961-1965. 1 omslag.
- 560-579.** Ondernemingen. Alfabetisch op naam onderneming. S-Ve. 1960-1965. 20 omslagen.
- 560.** Sp. 1960-1965. 1 omslag.
- 561.** St. 1960-1965. 1 omslag.
- 562.** St. 1960-1965. 1 omslag.
- 563.** St. 1960-1965. 1 omslag.
- 564.** St. 1960-1965. 1 omslag.
- 565.** St. 1960-1965. 1 omslag.
- 566.** St. 1960-1965. 1 omslag.
- 567.** St. 1960-1965. 1 omslag.
- 568.** Su-Sy. 1960-1965. 1 omslag.
- 569.** Ta-Te. 1960-1965. 1 omslag.
- 570.** Te. 1960-1965. 1 omslag.
- 571.** Th. 1960-1965. 1 omslag.
- 572.** Th-Tm. 1960-1965. 1 omslag.
- 573.** To. 1960-1965. 1 omslag.
- 574.** To-Tw. 1960-1965. 1 omslag.
- 575.** U. 1960-1965. 1 omslag.
- 576.** Va. 1960-1965. 1 omslag.
- 577.** Ve. 1960-1965. 1 omslag.
- 578.** Ve. 1960-1965. 1 omslag.
- 579.** Ve. 1960-1965. 1 omslag.
- 580-599.** Ondernemingen. Alfabetisch op naam onderneming. Ve-Wo. 1960-1965. 20 omslagen.
- 580.** Ve. 1960-1965. 1 omslag.
- 581.** Ve. 1960-1965. 1 omslag.
- 582.** Ve. 1960-1965. 1 omslag.
- 583.** Ve-Vi. 1960-1965. 1 omslag.
- 584.** Vi. 1960-1965. 1 omslag.
- 585.** Vi. 1960-1965. 1 omslag.
- 586.** Vo. 1960-1965. 1 omslag.
- 587.** Vo. 1960-1965. 1 omslag.
- 588.** Vo-Vr. 1960-1965. 1 omslag.
- 589.** Vr. 1960-1965. 1 omslag.
- 590.** Vr. 1960-1965. 1 omslag.
- 591.** Vu. 1960-1965. 1 omslag.

Archief Katholieke Bond van Werknemers in het Metaal- en het Electronisch Bedrijf en  
Aanverwante Bedrijven Sint Eloy ([Katholiek Documentatie Centrum](#))

- 592.** Wa. 1960-1965. 1 omslag.
- 593.** Wa-We. 1960-1965. 1 omslag.
- 594.** We. 1960-1965. 1 omslag.
- 595.** We. 1960-1965. 1 omslag.
- 596.** Wi. 1960-1965. 1 omslag.
- 597.** Wi. 1960-1965. 1 omslag.
- 598.** Wi. 1960-1965. 1 omslag.
- 599.** Wo. 1960-1965. 1 omslag.
- 600-606.** Ondernemingen. Alfabetisch op naam ondernemingen. Letters Wo-Zw. 1961-1966. 7 omslagen.
- 600.** Wo-Wij. 1961-1966. 1 omslag.
- 601.** Wij. 1961-1966. 1 omslag.
- 602.** IJ. 1961-1966. 1 omslag.
- 603.** Za-Ze. 1961-1966. 1 omslag.
- 604.** Ze. 1961-1966. 1 omslag.
- 605.** Zi. 1961-1966. 1 omslag.
- 606.** Zi-Zw. 1961-1966. 1 omslag.
- 608-627.** Ondernemingen kleinmetaal. Alfabetisch op naam onderneming. Letters A-L. 1961-1966. 20 omslagen.
- 608.** Aa-Am. 1961-1966. 1 omslag.
- 609.** An-Av. 1961-1966. 1 omslag.
- 610.** Ba-Be. 1961-1966. 1 omslag.
- 611.** Bi-Bo. 1961-1966. 1 omslag.
- 612.** Bp-By. 1961-1966. 1 omslag.
- 613.** Ca-Ci. 1961-1966. 1 omslag.
- 614.** De. 1961-1966. 1 omslag.
- 615.** Di-Dij. 1961-1966. 1 omslag.
- 616.** Eb-Ey. 1961-1966. 1 omslag.
- 617.** Fa-Fo. 1961-1966. 1 omslag.
- 618.** Ga-Ge. 1961-1966. 1 omslag.
- 619.** Gr-Gu. 1961-1966. 1 omslag.
- 620.** Ha-He. 1961-1966. 1 omslag.
- 621.** He-Ho. 1961-1966. 1 omslag.
- 622.** Ho. 1961-1966. 1 omslag.
- 623.** Ja. 1961-1966. 1 omslag.
- 624.** Te-Kl. 1961-1966. 1 omslag.
- 625.** Kl-Kr. 1961-1966. 1 omslag.
- 626.** La-Li. 1961-1966. 1 omslag.
- 627.** Li-Lij. 1961-1966. 1 omslag.

Archief Katholieke Bond van Werknemers in het Metaal- en het Electronisch Bedrijf en  
Aanverwante Bedrijven Sint Eloy ([Katholiek Documentatie Centrum](#))

- 628-643.** Ondernemingen kleinmetaal. Alfabetisch op naam onderneming. Letters M-Z. 1961-1966. 16 omslagen.
- 628.** Ma-Me. 1961-1966. 1 omslag.
- 629.** Mi-Mij. 1961-1966. 1 omslag.
- 630.** Na-Nij. 1961-1966. 1 omslag.
- 631.** Oc-Od. 1961-1966. 1 omslag.
- 632.** Pa-Pij. 1961-1966. 1 omslag.
- 633.** Q-Ro. 1961-1966. 1 omslag.
- 634.** Ro-Rij. 1961-1966. 1 omslag.
- 635.** Sc. 1961-1966. 1 omslag.
- 636.** Sc-So 1961-1966. 1 omslag.
- 637.** Sp-Sw. 1961-1966. 1 omslag.
- 638.** Ta-Tw. 1961-1966. 1 omslag.
- 639.** U-V. 1961-1966. 1 omslag.
- 640.** Va-Vl. 1961-1966. 1 omslag.
- 641.** Vo-Vu. 1961-1966. 1 omslag.
- 642.** Wa-Wij. 1961-1966. 1 omslag.
- 643.** Y-Z. 1961-1966. 1 omslag.
- 701-709.** Ondernemingen. Alfabetisch op naam onderneming. 1967-1972. 9 omslagen.
- 701.** A-C 1967-1972. 1 omslag.
- 702.** D 1967-1972. 1 omslag.
- 703.** E-F 1967-1972. 1 omslag.
- 704.** G-J 1967-1972. 1 omslag.
- 705.** K-L 1967-1972. 1 omslag.
- 706.** M-O 1967-1972. 1 omslag.
- 707.** P-R 1967-1972. 1 omslag.
- 708.** S-T 1967-1972. 1 omslag.
- 709.** U-Z 1967-1972. 1 omslag.
- 712.** Hollandse signaalapparatenfabriek te Hengelo. 1971. 1 omslag.
- 713.** Océ van de Grinten te Venlo. 1970-1972. 1 omslag.
- 714-717.** Hoogovens te IJmuiden. 1964, 1968-1973. 4 omslagen.
- 714.** 1970-1972 1970-1972. 1 omslag.
- 715.** 1973 1973. 1 omslag.
- 716.** 1964, 1968-1973 1964, 1968-1973. 1 omslag.
- 717.** 1968-1969 1968-1969. 1 omslag.
- 718.** CAO voor Hoogovens-MEKOG-Cemij-NEBAM. 1969. 1 omslag.
- 719.** Nedap te Groenlo. 1959, 1970-1972. 1 omslag.
- 720.** Kema te Arnhem. 1971. 1 omslag.
- 721.** NKF te Ablasterdam. 1971. 1 omslag.

- 722.** IBM Nederland te Amsterdam. 1970. 1 omslag.
- 723.** RDM te Rotterdam. 1972. 1 omslag.
- 724.** Willem Smit en Co's Transformatorenfabriek te Nijmegen. 1970. 1 omslag.
- 725.** Stork te Amsterdam en Hengelo. 1970-1972. 1 omslag.
- 726-728.** Thomassen en Drijver te Deventer. 1965-1972. 3 omslagen.
- 726.** 1965-1972 1965-1972. 1 omslag.
- 727.** 1969-1972 1969-1972. 1 omslag.
- 728.** 1969-1972 1969-1972. 1 omslag.
- 729.** Verenigde Machinefabrieken (VMF) te Amsterdam. 1971-1973. 1 omslag.
- 730.** Twentse Kabelfabriek te Haaksbergen. 1970-1972. 1 omslag.
- 731.** Vitrite te Middelburg. 1970-1972. 1 omslag.
- 732.** Rijn-Schelde-Verolme (RSV) te Rotterdam. 1971-1972. 1 omslag.
- 733.** Werkspoor te Utrecht. 1971. 1 omslag.
- 734-735.** VFM-Stork-Werkspoor te Amsterdam. 1969-1972. 2 omslagen.
- 734.** 1969-1970 1969-1970. 1 omslag.
- 735.** 1970-1972 1970-1972. 1 omslag.
- 736-742.** VFM. Geordend op onderwerp. 1965-1973. 7 omslagen.
- 736.** Herstructurering. 1972. 1 omslag.
- 737.** Notulen vergaderingen. 1967-1972. 1 omslag.
- 738.** Rapport gieterij. 1969-1970. 1 omslag.
- 739.** Winstdeling. 1965-1970. 1 omslag.
- 740.** Sociaal plan herstructurering. 1970-1971. 1 omslag.
- 741.** Overlegstructuur. 1970-1972. 1 omslag.
- 742.** Pensioenreglement. 1971-1973. 1 omslag.
- 743-754.** Ondernemingen. Alfabetisch op naam onderneming. A-Z. 1960-1970. 12 omslagen.
- 743.** A-B 1960-1970. 1 omslag.
- 744.** B-C 1960-1970. 1 omslag.
- 745.** D 1960-1970. 1 omslag.
- 746.** E 1960-1970. 1 omslag.
- 747.** F-H 1960-1970. 1 omslag.
- 748.** H-K 1960-1970. 1 omslag.
- 749.** L-R 1960-1970. 1 omslag.
- 750.** S-T 1960-1970. 1 omslag.
- 751.** U-V 1960-1970. 1 omslag.
- 752.** V-W 1960-1970. 1 omslag.
- 753.** W-Z 1960-1970. 1 omslag.
- 754.** M-N 1960-1970. 1 omslag.
- 1070.** Federatie van werkgevers in de metaalindustrie. 1946. 1 omslag.

Archief Katholieke Bond van Werknemers in het Metaal- en het Electronisch Bedrijf en  
Aanverwante Bedrijven Sint Eloy ([Katholiek Documentatie Centrum](#))

- 1073.** Rijwielen- en motorherstellers. 1947. 1 omslag.
- 1074.** Bond van automobielhandelaren en garagehouders (Bovag). 1946-1948. 1 omslag.
- 1075.** Bedrijfscommissie voor carrosserie- en wagenbouw. 1946-1947. 1 omslag.
- 1076.** Smederijbedrijf. 1946-1948. 1 omslag.
- 1088.** Pensioencommissie grootmetaal. 1947. 1 omslag.
- 1092.** Contactgroep kleinmetaal. 1946-1947. 1 omslag.
- 1094.** CAO voor de grootmetaal. 1946. 1 omslag.
- 1098.** CAO-onderhandelingen kleinmetaal. 1948. 1 omslag.
- 1099.** Pensioencommissie grootmetaal. 1948. 1 omslag.
- 1100.** Vakraad kleinmetaal. 1946. 1 omslag.
- 1572.** Bedrijfsvereniging voor de metaalindustrie, werkgroep Sociale verzekering. 1964-1970. 1 omslag.
- 1578-1582.** Bedrijfsvereniging voor ziekengeldverzekering voor de metaalindustrie. 1948-1952. 5 omslagen.
- 1578.** 1948 1948. 1 omslag.
- 1579.** 1949 1949. 1 omslag.
- 1580.** 1950 1950. 1 omslag.
- 1581.** 1951 1951. 1 omslag.
- 1582.** 1952 1952. 1 omslag.
- 1583.** Metaalbedrijfsvereniging voor ziekengeld- en kinderbijslagverzekering. 1948-1954. 1 omslag.
- 1601-1605.** Vakraad kleinmetaal. 1946-1948. 5 omslagen.
- 1601.** 1947 1947. 1 omslag.
- 1602.** 1947 1947. 1 omslag.
- 1603.** 1947 1947. 1 omslag.
- 1604.** 1948 1948. 1 omslag.
- 1605.** 1948 1948. 1 omslag.
- 1769-1773.** Werkgevers metaalindustrie. Alfabetisch op plaatsnaam. 1946-1948. 5 omslagen.
- 1769.** U 1946-1948. 1 omslag.
- 1770.** V 1946-1948. 1 omslag.
- 1771.** W 1946-1948. 1 omslag.
- 1772.** Y 1946-1948. 1 omslag.
- 1773.** Z 1946-1948. 1 omslag.
- 1838-1839.** Vakopleiding metaalindustrie. 1962-1968, 1970-1971. 2 omslagen.
- 1838.** 1962-1964 1962-1964. 1 omslag.
- 1839.** 1964-1968, 1970-1971 1964-1968, 1970-1971. 1 omslag.
- 1840.** Vakopleiding metaalindustrie: Bemetal. 1953-1971. 1 omslag.
- 1841.** Vakopleiding metaalindustrie: Nederlands Genootschap. 1957-1964, 1966-1971. 1 omslag.
- 1842.** Vakopleiding metaalindustrie: Katholieke Raad voor Vakopleiding (KRV). 1960-1961,

Archief Katholieke Bond van Werknemers in het Metaal- en het Electronisch Bedrijf en  
Aanverwante Bedrijven Sint Eloy ([Katholiek Documentatie Centrum](#))

1969-1971. 1 omslag.

- 1843.** Vakopleiding Metaalindustrie: algemeen. 1948-1952. 1 omslag.
- 1844.** Vakopleiding metaalindustrie: Vakopleiding voor Volwassenen. 1961. 1 omslag.
- 1845.** Vakopleiding metaalindustrie, Uitgebreid technisch onderwijs Utrecht (UTO). 1962-1967, 1969. 1 omslag.
- 1846.** Bedrijfscommissie voor de ondernemingsraden in de metaalindustrie en de elektrotechnische industrie. 1970. 1 omslag.
- 1888.** Werkclassificatie diverse ondernemingen. 1955-1957. 1 omslag.
- 1962-1970.** Landelijke vakraad voor de metaalindustrie. 1948-1968. 9 omslagen.
- 1962.** Dispensatiecommissie. 1957-1960. 1 omslag.
- 1963.** Dispensatiecommissie. 1962, 1966, 1967. 1 omslag.
- 1964.** Dispensatiecommissie. 1968-1969. 1 omslag.
- 1965.** Indelingscommissie. 1955-1957. 1 omslag.
- 1966.** Indelingscommissie. 1958-1959, 1961. 1 omslag.
- 1967.** Indelingscommissie. 1964-1967. 1 omslag.
- 1968.** Indelingscommissie. 1969-1971. 1 omslag.
- 1969.** Correspondentie. 1948-1955. 1 omslag.
- 1970.** Correspondentie. 1956-1968. 1 omslag.
- 1995-2000.** Bedrijven. Geordend op naam bedrijf. 1953-1954. 6 omslagen.
- 1995.** A 1953-1954. 1 omslag.
- 1996.** B 1953-1954. 1 omslag.
- 1997.** C 1953-1954. 1 omslag.
- 1998.** D 1953-1954. 1 omslag.
- 1999.** E 1953-1954. 1 omslag.
- 2000.** F-G 1953-1954. 1 omslag.
- 2033.** Stichting Pensioenfonds Hoogovens IJmuiden en Stichting Pensioenfonds Holec NV te Hengelo (Overijssel). 1967-1972. 1 omslag.
- 2037.** Pensioenregeling Thomassen & Drijver-Verblifa NV te Deventer. 1969-1972. 1 omslag.
- 2047-2048.** Vakraad voor de metaalindustrie: indelingscommissie. 1954-1964, 1966. 2 omslagen.
- 2047.** 1954-1960 1954-1960. 1 omslag.
- 2048.** 1961-1964, 1966 1961-1964, 1966. 1 omslag.
- 2049-2061.** Vakraad voor de metaalindustrie: dispensatiecommissie. 1953-1965. 12 omslagen en 1 stuk.
- 2049.** 1953 1953. 1 omslag.
- 2050.** 1954 1954. 1 stuk.
- 2051.** 1955 1955. 1 omslag.
- 2052.** 1956 1956. 1 omslag.
- 2053.** 1957 1957. 1 omslag.
- 2054.** 1958 1958. 1 omslag.
- 2055.** 1959 1959. 1 omslag.

Archief Katholieke Bond van Werknemers in het Metaal- en het Electronisch Bedrijf en  
Aanverwante Bedrijven Sint Eloy ([Katholiek Documentatie Centrum](#))

- 2056.** 1960 1960. 1 omslag.
- 2057.** 1961 1961. 1 omslag.
- 2058.** 1962 1962. 1 omslag.
- 2059.** 1963 1963. 1 omslag.
- 2060.** 1964 1964. 1 omslag.
- 2061.** 1965 1965. 1 omslag.
- 2076.** Werkclassificatie grootmetaal. 1953. 1 omslag.
- 2077-2084.** Metaalindustrie en -nijverheid: werkclassificatie. 1948-1955. 8 omslagen.
- 2077.** 1948 1948. 1 omslag.
- 2078.** 1949 1949. 1 omslag.
- 2079.** 1950 1950. 1 omslag.
- 2080.** 1951 1951. 1 omslag.
- 2081.** 1952 1952. 1 omslag.
- 2082.** 1953 1953. 1 omslag.
- 2083.** 1954 1954. 1 omslag.
- 2084.** 1955 1955. 1 omslag.
- 2097.** Bedrijfsunies metaalindustrie en metaalnijverheid. 1945-1946. 1 omslag.
- 2101-2111.** Bedrijven. Alfabetisch op naam bedrijf. 1953-1954. 11 omslagen.
- 2101.** H 1953-1954. 1 omslag.
- 2102.** I-J 1953-1954. 1 omslag.
- 2103.** K 1953-1954. 1 omslag.
- 2104.** L-N 1953-1954. 1 omslag.
- 2105.** O-P 1953-1954. 1 omslag.
- 2106.** R 1953-1954. 1 omslag.
- 2107.** S 1953-1954. 1 omslag.
- 2108.** T 1953-1954. 1 omslag.
- 2109.** U-V 1953-1954. 1 omslag.
- 2110.** W 1953-1954. 1 omslag.
- 2111.** Y-Z 1953-1954. 1 omslag.
- 2152.** Bedrijfscommissie voor het automobiel-, garage- en motorrijwielreparatiebedrijf. 1948-1949. 1 omslag.
- 2153.** Bond van automobielhandelaren en garagehouders (Bovag). 1948-1949. 1 omslag.
- 2154.** Federatie van organisaties in het rijwielkleinbedrijf: Bedrijfscommissie voor het Rijwielkleinbedrijf. 1952-1957. 1 omslag.
- 2155.** Bedrijfscommissie voor het carrosserie- en wagenbouwbedrijf. 1948. 1 omslag.
- 2156.** Rijwielreparatiebedrijf. 1948-1949. 1 omslag.
- 2157.** Vakopleiding metaalnijverheid: REMEC. 1948. 1 omslag.
- 2196.** Lonen in de metaalindustrie. 1938. 1 omslag.
- 2204.** Loonregeling metaalindustrie. 1945. 1 stuk.

Archief Katholieke Bond van Werknemers in het Metaal- en het Electronisch Bedrijf en Aanverwante Bedrijven Sint Eloy ([Katholiek Documentatie Centrum](#))

- 2216.** Loonregeling voor het automobiel- en garagebedrijf. 1946. 1 stuk.
- 2217.** Loonregeling voor het carrosserie- en wagenbouwbedrijf. 1946. 1 stuk.
- 2221.** CAO voor de Bond van automobiel-, garage- en aanverwante bedrijven (BOVAG). 1952, 1955-1960. 1 omslag.
- 2223.** CAO voor de Nederlandse federatie der organisaties van carrosserie- wegebouw-, autoplaatwerk-, autospuit- en autobekleedbedrijf. 1948, 1952, 1955, 1957, 1959-1960. 1 omslag.
- 2230.** CAO voor Frits Bode mechanische bouwmaterialen te Breda. 1958, 1961-1962. 1 omslag.
- 2235.** CAO voor Hoogovens, MEKOG, CEMIJ, NEBAM en IMCT. 1966, 1969, 1972. 1 omslag.
- 2236.** CAO voor de Vereniging in het isolatiebedrijf te Rotterdam. 1960. 1 stuk.
- 2237.** CAO voor kantoormachinemonteurs. 1966-1967, z.j.. 1 omslag.
- 2242.** CAO voor de metaalindustrie. 1950, 1952, 1954, 1956-1957, 1959-1960, 1963-1964, 1969-1970, 1972. 1 omslag.
- 2243.** CAO voor het metaalbewerkingsbedrijf. 1966-1969. 1 omslag.
- 2245.** Regeling van arbeidsvoorwaarden in de groot-metaalindustrie. 1946. 1 stuk.
- 2248.** CAO voor het motorenrevisiebedrijf. 1952, 1955. 1 omslag.
- 2249.** CAO voor het motorvoertuigenbedrijf. 1970-1971. 1 omslag.
- 2250.** CAO voor Nedap te Groenlo. 1953, 1962-1963. 1 omslag.
- 2258.** CAO voor het rijwielkleinbedrijf. 1952, 1955. 1 omslag.
- 2260.** CAO voor de Twentsche Kabelfabriek te Haaksbergen. 1957, 1963-1964, 1969-1971. 1 omslag.
- 2261.** CAO voor Van der Grinten Groep. 1968. 1 stuk.
- 2264.** CAO voor de Metaaldraadlampenfabriek Volt te Tilburg en Oosterhout. 1952, 1955-1956, 1958-1959. 1 omslag.
- 2265.** CAO voor de Koninklijke Nederlandsche Toeristenbond. 1966-1967. 1 omslag.
- 2266.** Landelijke werkgeversorganisaties metaalindustrie en -nijverheid. 1945-1946. 1 omslag.
- 2274.** Werknemersorganisaties metaalindustrie en -metaalnijverheid. 1945. 1 omslag.
- 2287.** Metaalambachten. 1946-1948. 1 omslag.
- 2288.** RSV 1971. 1 omslag.
- 2289.** Dumig. 1971. 1 omslag.
- 2294.** Bond van de automobiel-, garage- en aanverwante bedrijven (Bovag). 1971. 1 omslag.
- 2295.** Contactgroep van werkgevers in de metaalindustrie. 1972. 1 omslag.
- 2296.** Twente kabelfabriek. 1971. 1 omslag.
- 2299.** CAO's voor de diamanthandel. 1959, 1966, 1969-1970. 1 omslag.
- 2300.** CAO voor Frits Bode mechanische bouwmaterialen. 1964, 1970. 1 omslag.
- 2301.** CAO voor Van der Grinten. 1968, 1971. 1 omslag.
- 2302.** CAO voor IBM. 1964, 1966, 1970. 1 omslag.
- 2303.** CAO voor de KEMA te Arnhem. 1967-1970. 1 omslag.
- 2304.** CAO voor Medtronic. 1970. 1 stuk.
- 2305.** CAO voor Nedap te Groenlo. 1970-1972. 1 omslag.

Archief Katholieke Bond van Werknemers in het Metaal- en het Electronisch Bedrijf en  
Aanverwante Bedrijven Sint Eloy ([Katholiek Documentatie Centrum](#))

**2310.** Ontslagaanvragen werknemers diverse ondernemingen metaalindustrie en -nijverheid.  
1942. 1 omslag.

**rubriek\_16.** Metaalnijverheid. -.

**272.** Diamantindustrie te Amsterdam. 1961-1969. 1 omslag.

**273.** Diamantindustrie te Cuijk. 1961-1969. 1 omslag.

**361.** Diamantindustrie te Cuijk. 1954-1960. 1 omslag.

**710.** Diamantindustrie te Cuijk. 1970. 1 omslag.

**711.** Diamantindustrie te Amsterdam. 1969-1970. 1 omslag.

**755-763.** Vakopleiding metaalnijverheid: algemeen. 1963-1971. 9 omslagen.

**755.** 1963 1963. 1 omslag.

**756.** 1964 1964. 1 omslag.

**757.** 1965 1965. 1 omslag.

**758.** 1966 1966. 1 omslag.

**759.** 1967 1967. 1 omslag.

**760.** 1968 1968. 1 omslag.

**761.** 1969 1969. 1 omslag.

**762.** 1970 1970. 1 omslag.

**763.** 1971 1971. 1 omslag.

**764-786.** Vakopleiding metaalnijverheid: Vereniging tot bevordering van elektrotechnisch vakonderwijs in Nederland (VEV). 1948-1960, 1962-1965, 1967-1971. 23 omslagen.

**764.** 1948 1948. 1 omslag.

**765.** 1949 1949. 1 omslag.

**766.** 1950 1950. 1 omslag.

**767.** 1951 1951. 1 omslag.

**768.** 1952 1952. 1 omslag.

**769.** 1953 1953. 1 omslag.

**770.** 1954 1954. 1 omslag.

**771.** 1955 1955. 1 omslag.

**772.** 1956 1956. 1 omslag.

**773.** 1957 1957. 1 omslag.

**774.** 1958 1958. 1 omslag.

**775.** 1959 1959. 1 omslag.

**776.** 1960 1960. 1 omslag.

**777.** 1962 1962. 1 omslag.

**778.** 1963 1963. 1 omslag.

**779.** 1964 1964. 1 omslag.

**780.** 1965 1965. 1 omslag.

**781.** 1967 1967. 1 omslag.

**782.** 1968 1968. 1 omslag.

Archief Katholieke Bond van Werknemers in het Metaal- en het Electronisch Bedrijf en  
Aanverwante Bedrijven Sint Eloy ([Katholiek Documentatie Centrum](#))

- 783.** 1969 1969. 1 omslag.
- 784.** 1970, januari - juni. 1970. 1 omslag.
- 785.** 1970, juli - december. 1970. 1 omslag.
- 786.** 1971 1971. 1 omslag.
- 787-806.** Vakopleiding metaalnijverheid: Stichting Opleiding Gawalo (SOG). 1950-1963. 20 omslagen.
- 787.** 1950 1950. 1 omslag.
- 788.** 1951 1951. 1 omslag.
- 789.** 1952 1952. 1 omslag.
- 790.** 1953, januari - juni. 1953. 1 omslag.
- 791.** 1953, juli - december. 1953. 1 omslag.
- 792.** 1954 1954. 1 omslag.
- 793.** 1955 1955. 1 omslag.
- 794.** 1956 1956. 1 omslag.
- 795.** 1957 1957. 1 omslag.
- 796.** 1958 1958. 1 omslag.
- 797.** 1958 1958. 1 omslag.
- 798.** 1959, januari - juni. 1959. 1 omslag.
- 799.** 1959, juli - december. 1959. 1 omslag.
- 800.** 1960, januari - juni. 1960. 1 omslag.
- 801.** 1960, juli - december. 1960. 1 omslag.
- 802.** 1961, januari - juli. 1961. 1 omslag.
- 803.** 1961, augustus - december. 1961. 1 omslag.
- 804.** 1962 1962. 1 omslag.
- 805.** 1963, januari - juli. 1963. 1 omslag.
- 806.** 1963, augustus - december. 1963. 1 omslag.
- 807-823.** Vakopleiding metaalnijverheid: SOG. 1964-1971. 17 omslagen.
- 807.** 1964 1964. 1 omslag.
- 808.** 1965, januari - juni. 1965. 1 omslag.
- 809.** 1965, juli - december. 1965. 1 omslag.
- 810.** 1966, januari - juni. 1966. 1 omslag.
- 811.** 1966, juli - december. 1966. 1 omslag.
- 812.** 1967, januari - april. 1967. 1 omslag.
- 813.** 1967, mei - augustus. 1967. 1 omslag.
- 814.** 1967, september - december. 1967. 1 omslag.
- 815.** 1968, januari - mei. 1968. 1 omslag.
- 816.** 1968, juni - december. 1968. 1 omslag.
- 817.** 1969, januari - juni. 1969. 1 omslag.
- 818.** 1969, august - oktober. 1969. 1 omslag.

Archief Katholieke Bond van Werknemers in het Metaal- en het Electronisch Bedrijf en  
Aanverwante Bedrijven Sint Eloy ([Katholiek Documentatie Centrum](#))

- 819.** 1969, november - december. 1969. 1 omslag.
- 820.** 1970 1970. 1 omslag.
- 821.** 1971, januari - december. 1971. 1 omslag.
- 822.** 1971, vergaderingen Contactcommissie Stichting Opleiding Monteur (SMO) - SOG. 1971. 1 omslag.
- 823.** 1971, Stichting Centraal Orgaan van de Landelijke Opleidingsorganen van het Bedrijfsleven (COLO). 1971. 1 omslag.
- 824-847.** Vakopleiding metaalnijverheid: Stichting Vakopleiding Smecoma. 1948-1952, 1954-1955, 1957-1971. 24 omslagen.
- 824.** 1948 1948. 1 omslag.
- 825.** 1949 1949. 1 omslag.
- 826.** 1950 1950. 1 omslag.
- 827.** 1951 1951. 1 omslag.
- 828.** 1952 1952. 1 omslag.
- 829.** 1954 1954. 1 omslag.
- 830.** 1955 1955. 1 omslag.
- 831.** 1957 1957. 1 omslag.
- 832.** 1958 1958. 1 omslag.
- 833.** 1959 1959. 1 omslag.
- 834.** 1960 1960. 1 omslag.
- 835.** 1961 1961. 1 omslag.
- 836.** 1962 1962. 1 omslag.
- 837.** 1963 1963. 1 omslag.
- 838.** 1964 1964. 1 omslag.
- 839.** 1965 1965. 1 omslag.
- 840.** 1966 1966. 1 omslag.
- 841.** 1967, januari - mei. 1967. 1 omslag.
- 842.** 1967, juni - december. 1967. 1 omslag.
- 843.** 1968 1968. 1 omslag.
- 844.** 1967-1969 1967-1969. 1 omslag.
- 845.** 1969 1969. 1 omslag.
- 846.** 1970 1970. 1 omslag.
- 847.** 1971 1971. 1 omslag.
- 848-855.** Vakopleiding metaalnijverheid: metaalbewerkende bedrijven. 1948-1953, 1955, 1957. 8 omslagen.
- 848.** 1948 1948. 1 omslag.
- 849.** 1949 1949. 1 omslag.
- 850.** 1950 1950. 1 omslag.
- 851.** 1951 1951. 1 omslag.

Archief Katholieke Bond van Werknemers in het Metaal- en het Electronisch Bedrijf en  
Aanverwante Bedrijven Sint Eloy ([Katholiek Documentatie Centrum](#))

- 852.** 1952 1952. 1 omslag.
- 853.** 1953 1953. 1 omslag.
- 854.** 1955 1955. 1 omslag.
- 855.** 1957 1957. 1 omslag.
- 856-876.** Vakopleiding metaalnijverheid: centrale verwarmingsbedrijven. 1948-1961, 1965-1971. 21 omslagen.
- 856.** 1948 1948. 1 omslag.
- 857.** 1949 1949. 1 omslag.
- 858.** 1950 1950. 1 omslag.
- 859.** 1951 1951. 1 omslag.
- 860.** 1952 1952. 1 omslag.
- 861.** 1953 1953. 1 omslag.
- 862.** 1954 1954. 1 omslag.
- 863.** 1955 1955. 1 omslag.
- 864.** 1956 1956. 1 omslag.
- 865.** 1957 1957. 1 omslag.
- 866.** 1958 1958. 1 omslag.
- 867.** 1959 1959. 1 omslag.
- 868.** 1960 1960. 1 omslag.
- 869.** 1961 1961. 1 omslag.
- 870.** 1965 1965. 1 omslag.
- 871.** 1966 1966. 1 omslag.
- 872.** 1967 1967. 1 omslag.
- 873.** 1968 1968. 1 omslag.
- 874.** 1969 1969. 1 omslag.
- 875.** 1970 1970. 1 omslag.
- 876.** 1971 1971. 1 omslag.
- 877-879.** Vakopleiding metaalnijverheid: centrale verwarmingsbedrijven. 1962-1964. 3 omslagen.
- 877.** 1962 1962. 1 omslag.
- 878.** 1963 1963. 1 omslag.
- 879.** 1964 1964. 1 omslag.
- 880-903.** Vakopleiding metaalnijverheid: Rijwiel- en motorrijwielherstellers examen corporatie (REMEC). 1949-1971. 24 omslagen.
- 880.** 1949 1949. 1 omslag.
- 881.** 1950 1950. 1 omslag.
- 882.** 1951 1951. 1 omslag.
- 883.** 1952 1952. 1 omslag.
- 884.** 1953 1953. 1 omslag.
- 885.** 1954 1954. 1 omslag.

Archief Katholieke Bond van Werknemers in het Metaal- en het Electronisch Bedrijf en  
Aanverwante Bedrijven Sint Eloy ([Katholiek Documentatie Centrum](#))

- 886.** 1955 1955. 1 omslag.
- 887.** 1956, februari. 1956. 1 omslag.
- 888.** 1956, maart - december. 1956. 1 omslag.
- 889.** 1957 1957. 1 omslag.
- 890.** 1958 1958. 1 omslag.
- 891.** 1959 1959. 1 omslag.
- 892.** 1960 1960. 1 omslag.
- 893.** 1961 1961. 1 omslag.
- 894.** 1962 1962. 1 omslag.
- 895.** 1963 1963. 1 omslag.
- 896.** 1964 1964. 1 omslag.
- 897.** 1965 1965. 1 omslag.
- 898.** 1966 1966. 1 omslag.
- 899.** 1967 1967. 1 omslag.
- 900.** 1968 1968. 1 omslag.
- 901.** 1969 1969. 1 omslag.
- 902.** 1970 1970. 1 omslag.
- 903.** 1971 1971. 1 omslag.
- 904-932.** Vakopleiding metaalnijverheid: Stichting Vakopleiding automobiel- en motorrijwielbedrijf (VAM). 1949-1971. 29 omslagen.
- 904.** 1949 1949. 1 omslag.
- 905.** 1950 1950. 1 omslag.
- 906.** 1951 1951. 1 omslag.
- 907.** 1952 1952. 1 omslag.
- 908.** 1953 1953. 1 omslag.
- 909.** 1954 1954. 1 omslag.
- 910.** 1955 1955. 1 omslag.
- 911.** 1956 1956. 1 omslag.
- 912.** 1957 1957. 1 omslag.
- 913.** 1958 1958. 1 omslag.
- 914.** 1959 1959. 1 omslag.
- 915.** 1960, januari - april. 1960. 1 omslag.
- 916.** 1960, mei - december. 1960. 1 omslag.
- 917.** 1961 1961. 1 omslag.
- 918.** 1962 1962. 1 omslag.
- 919.** 1963, januari - april. 1963. 1 omslag.
- 920.** 1963, mei - december. 1963. 1 omslag.
- 921.** 1964 1964. 1 omslag.
- 922.** 1965, januari - juni. 1965. 1 omslag.

Archief Katholieke Bond van Werknemers in het Metaal- en het Electronisch Bedrijf en  
Aanverwante Bedrijven Sint Eloy ([Katholiek Documentatie Centrum](#))

- 923.** 1965, juli - december. 1965. 1 omslag.
- 924.** 1966 1966. 1 omslag.
- 925.** 1967 1967. 1 omslag.
- 926.** 1968, januari - september. 1968. 1 omslag.
- 927.** 1968, oktober - december. 1968. 1 omslag.
- 928.** 1969, januari - juni. 1969. 1 omslag.
- 929.** 1969, juli - december. 1969. 1 omslag.
- 930.** 1970, januari - augustus. 1970. 1 omslag.
- 931.** 1970, september - december. 1970. 1 omslag.
- 932.** 1971 1971. 1 omslag.
- 933-934.** Vakopleiding Metaalnijverheid: SOG. 1948-1949. 2 omslagen.
- 933.** 1948, juni-december. 1948. 1 omslag.
- 934.** 1949 1949. 1 omslag.
- 935-956.** Vakopleiding Metaalnijverheid: Stichting Vakopleiding in het carrosserie- en wagenbouwbedrijf en de aanverwante Bedrijven (VOC). 1950-1971. 22 omslagen.
- 935.** 1950 1950. 1 omslag.
- 936.** 1951 1951. 1 omslag.
- 937.** 1952 1952. 1 omslag.
- 938.** 1953 1953. 1 omslag.
- 939.** 1954 1954. 1 omslag.
- 940.** 1955 1955. 1 omslag.
- 941.** 1956 1956. 1 omslag.
- 942.** 1957 1957. 1 omslag.
- 943.** 1958 1958. 1 omslag.
- 944.** 1959 1959. 1 omslag.
- 945.** 1960 1960. 1 omslag.
- 946.** 1961 1961. 1 omslag.
- 947.** 1962 1962. 1 omslag.
- 948.** 1963 1963. 1 omslag.
- 949.** 1964 1964. 1 omslag.
- 950.** 1965 1965. 1 omslag.
- 951.** 1966 1966. 1 omslag.
- 952.** 1967 1967. 1 omslag.
- 953.** 1968 1968. 1 omslag.
- 954.** 1969 1969. 1 omslag.
- 955.** 1970 1970. 1 omslag.
- 956.** 1971 1971. 1 omslag.
- 957-959.** Vakopleiding metaalnijverheid: koeltechniek. 1951, 1957, 1959. 3 omslagen.

Archief Katholieke Bond van Werknemers in het Metaal- en het Electronisch Bedrijf en  
Aanverwante Bedrijven Sint Eloy ([Katholiek Documentatie Centrum](#))

- 957.** 1951 1951. 1 omslag.
- 958.** 1957 1957. 1 omslag.
- 959.** 1959 1959. 1 omslag.
- 960-963.** Vakopleiding metaalnijverheid: kantoormachines. 1967-1970. 4 omslagen.
- 960.** 1967 1967. 1 omslag.
- 961.** 1968 1968. 1 omslag.
- 962.** 1969 1969. 1 omslag.
- 963.** 1970 1970. 1 omslag.
- 1071.** Bedrijfscommissie voor het metaalbewerkingsbedrijf. 1947-1948. 1 omslag.
- 1077.** Centrale verwarmingsmonteurs. 1947-1948. 1 omslag.
- 1078.** Bedrijfscommissie voor goud- en zilvernijverheid. 1946-1948. 1 omslag.
- 1080.** Vereniging van werkgevers in de metaalnijverheid. 1946-1948. 1 omslag.
- 1081.** Bedrijfsunie metaalnijverheid. 1946-1947. 1 omslag.
- 1082.** Liftmonteurs. 1946-1948. 1 omslag.
- 1083-1085.** Loodgieters. 1946-1948. 3 omslagen.
- 1083.** 1946 1946. 1 omslag.
- 1084.** 1947 1947. 1 omslag.
- 1085.** 1948 1948. 1 omslag.
- 1086.** Uurwerkmakers. 1946-1948. 1 omslag.
- 1087.** Kantoormachinemonteurs. 1946-1948. 1 omslag.
- 1089.** Koeltechniek. 1946-1948. 1 omslag.
- 1090.** Medische instrumentmakers. 1946-1947. 1 omslag.
- 1091.** Federatie van werkgevers in de metaalnijverheid. 1946-1947. 1 omslag.
- 1093.** Isolatiebedrijf. 1947-1948. 1 omslag.
- 1095.** Muziekinstrumentmakers. 1948. 1 omslag.
- 1096.** Graveerbedrijf. 1947-1948. 1 omslag.
- 1192-1193.** Wegenwachters. 1962, 1965. 2 omslagen.
- 1192.** 1962 1962. 1 omslag.
- 1193.** 1965 1965. 1 omslag.
- 1569.** Stichting Diamantbewerkers koperen stelenfonds "Nieuwe levenskracht" te Amsterdam. 1958, 1963-1967. 1 omslag.
- 1606-1627.** Bedrijfsvereniging voor de kleine metaalnijverheid. 1950-1971. 22 omslagen.
- 1606.** 1950 1950. 1 omslag.
- 1607.** 1951 1951. 1 omslag.
- 1608.** 1952 1952. 1 omslag.
- 1609.** 1953 1953. 1 omslag.
- 1610.** 1954 1954. 1 omslag.
- 1611.** 1955 1955. 1 omslag.
- 1612.** 1956 1956. 1 omslag.

- 1613.** 1957 1957. 1 omslag.
- 1614.** 1958 1958. 1 omslag.
- 1615.** 1959 1959. 1 omslag.
- 1616.** 1960 1960. 1 omslag.
- 1617.** 1961 1961. 1 omslag.
- 1618.** 1962 1962. 1 omslag.
- 1619.** 1963 1963. 1 omslag.
- 1620.** 1964 1964. 1 omslag.
- 1621.** 1965 1965. 1 omslag.
- 1622.** 1966 1966. 1 omslag.
- 1623.** 1967 1967. 1 omslag.
- 1624.** 1968 1968. 1 omslag.
- 1625.** 1969 1969. 1 omslag.
- 1626.** 1970 1970. 1 omslag.
- 1627.** 1971 1971. 1 omslag.
- 1628-1647.** Bedrijfsvereniging voor de metaalindustrie en de elektrotechnische industrie. 1952-1971.  
20 omslagen.
- 1628.** 1952 1952. 1 omslag.
- 1629.** 1953 1953. 1 omslag.
- 1630.** 1954 1954. 1 omslag.
- 1631.** 1955 1955. 1 omslag.
- 1632.** 1956 1956. 1 omslag.
- 1633.** 1957 1957. 1 omslag.
- 1634.** 1958 1958. 1 omslag.
- 1635.** 1959 1959. 1 omslag.
- 1636.** 1960 1960. 1 omslag.
- 1637.** 1961 1961. 1 omslag.
- 1638.** 1962 1962. 1 omslag.
- 1639.** 1963 1963. 1 omslag.
- 1640.** 1964 1964. 1 omslag.
- 1641.** 1965 1965. 1 omslag.
- 1642.** 1966 1966. 1 omslag.
- 1643.** 1967 1967. 1 omslag.
- 1644.** 1968 1968. 1 omslag.
- 1645.** 1969 1969. 1 omslag.
- 1646.** 1970 1970. 1 omslag.
- 1647.** 1971 1971. 1 omslag.
- 1700.** Cao voor het smeden- en metaalbewerkingsbedrijf. 1952. 1 stuk.

Archief Katholieke Bond van Werknemers in het Metaal- en het Electronisch Bedrijf en  
Aanverwante Bedrijven Sint Eloy ([Katholiek Documentatie Centrum](#))

- 1807-1814.** Bedrijfsunie voor de metaalnijverheid. 1948-1955. 8 omslagen.
- 1807.** 1948 1948. 1 omslag.
- 1808.** 1949 1949. 1 omslag.
- 1809.** 1950 1950. 1 omslag.
- 1810.** 1951 1951. 1 omslag.
- 1811.** 1952 1952. 1 omslag.
- 1812.** 1953 1953. 1 omslag.
- 1813.** 1954 1954. 1 omslag.
- 1814.** 1955 1955. 1 omslag.
- 1848-1861.** Bedrijfspensioenfonds metaalnijverheid. 1948-1971. 14 omslagen.
- 1848.** 1948-1951 1948-1951. 1 omslag.
- 1849.** 1952-1954 1952-1954. 1 omslag.
- 1850.** 1955 1955. 1 omslag.
- 1851.** 1956-1957 1956-1957. 1 omslag.
- 1852.** 1958 1958. 1 omslag.
- 1853.** 1959 1959. 1 omslag.
- 1854.** 1960 1960. 1 omslag.
- 1855.** 1961 1961. 1 omslag.
- 1856.** 1962-1963 1962-1963. 1 omslag.
- 1857.** 1964 1964. 1 omslag.
- 1858.** 1965 1965. 1 omslag.
- 1859.** 1966-1967 1966-1967. 1 omslag.
- 1860.** 1968-1969 1968-1969. 1 omslag.
- 1861.** 1970-1971 1970-1971. 1 omslag.
- 1862-1867.** Produktiviteitscentrum klein metaal (PKM). 1953-1971. 6 omslagen.
- 1862.** Notulen algemeen bestuur. 1953-1958. 1 omslag.
- 1863.** Notulen dagelijks bestuur. 1948-1953. 1 omslag.
- 1864.** Correspondentie algemeen en dagelijks bestuur. 1956-1959. 1 omslag.
- 1865.** Correspondentie algemeen en dagelijks bestuur. 1960-1967. 1 omslag.
- 1866.** Correspondentie algemeen en dagelijks bestuur. 1968-1971. 1 omslag.
- 1867.** Algemeen. 1953-1957. 1 omslag.
- 1868-1875.** Vakraad voor de kleine metaalnijverheid. 1948-1972. 8 omslagen.
- 1868.** 1948 1948. 1 omslag.
- 1869.** 1949-1950 1949-1950. 1 omslag.
- 1870.** 1951-1956 1951-1956. 1 omslag.
- 1871.** 1957-1958 1957-1958. 1 omslag.
- 1872.** 1959-1960 1959-1960. 1 omslag.
- 1873.** 1961-1964 1961-1964. 1 omslag.

Archief Katholieke Bond van Werknemers in het Metaal- en het Electronisch Bedrijf en  
Aanverwante Bedrijven Sint Eloy ([Katholiek Documentatie Centrum](#))

- 1874.** 1965-1967 1965-1967. 1 omslag.
- 1875.** 1968-1972 1968-1972. 1 omslag.
- 1876-1879.** Bedrijfschap Edelmetaalnijverheid. 1957-1971. 4 omslagen.
- 1876.** 1957-1959 1957-1959. 1 omslag.
- 1877.** 1960-1963 1960-1963. 1 omslag.
- 1878.** 1964-1967 1964-1967. 1 omslag.
- 1879.** 1968-1971 1968-1971. 1 omslag.
- 1880-1885.** Stichting Zegelfonds loodgieters en fitters. 1948-1971. 6 omslagen.
- 1880.** 1948-1952 1948-1952. 1 omslag.
- 1881.** 1953-1954 1953-1954. 1 omslag.
- 1882.** 1955-1957 1955-1957. 1 omslag.
- 1883.** 1958-1961 1958-1961. 1 omslag.
- 1884.** 1962-1966 1962-1966. 1 omslag.
- 1885.** 1967-1971 1967-1971. 1 omslag.
- 1901-1918.** Dispensaties bedrijfscommissies en bedrijfsraden. Geordend op naam bedrijfscommissie en bedrijfsraad. 1948-1971. 18 omslagen.
- 1901.** Automobiel- en garagebedrijf. 1949-1950. 1 omslag.
- 1902.** Automobiel- en garagebedrijf. 1951-1955. 1 omslag.
- 1903.** Automobiel- en garagebedrijf. 1956-1960. 1 omslag.
- 1904.** Automobiel- en garagebedrijf. 1961, 1964-1965. 1 omslag.
- 1905.** Smedenbedrijf. 1948-1951. 1 omslag.
- 1906.** Metaalbewerkingsbedrijf. 1948-1952. 1 omslag.
- 1907.** Smeden- en metaalbewerkingsbedrijf. 1952-1955. 1 omslag.
- 1908.** Smeden- en metaalbewerkingsbedrijf. 1956-1960. 1 omslag.
- 1909.** Smeden- en metaalbewerkingsbedrijf. 1961-1964. 1 omslag.
- 1910.** Loodgieters- en fittersbedrijf. 1950, 1952-1971. 1 omslag.
- 1911.** Isolatiebedrijf. 1957-1966, 1970-1971. 1 omslag.
- 1912.** Bedrijfscommissie voor het carrosserie- en wagenbouwbedrijf. 1948-1953, 1955-1963. 1 omslag.
- 1913.** Goud- en zilvernijverheid. 1958-1968, 1971. 1 omslag.
- 1914.** Electrotechnisch bedrijf, voorheen ambacht. 1948-1951, 1958-1966. 1 omslag.
- 1915.** Rijwielkleinbedrijf. 1949-1953, 1958-1961, 1963-1969. 1 omslag.
- 1916.** Centrale verwarmingsbedrijf. 1948-1950, 1952, 1954-1957, 1961-1962. 1 omslag.
- 1917.** Kantoormachinehandel, voorheen kantoormachinebedrijf. 1949-1950, 1958. 1 omslag.
- 1918.** Motorvoertuigenbedrijf. 1966-1967, 1969. 1 omslag.
- 1919-1921.** Bedrijfscommissie voor de metaalnijverheid. 1954-1963, 1965, 1971. 3 omslagen.
- 1919.** 1954-1957 1954-1957. 1 omslag.
- 1920.** 1958-1960 1958-1960. 1 omslag.
- 1921.** 1961-1963, 1965, 1971 1961-1963, 1965, 1971. 1 omslag.

Archief Katholieke Bond van Werknemers in het Metaal- en het Electronisch Bedrijf en  
Aanverwante Bedrijven Sint Eloy ([Katholiek Documentatie Centrum](#))

- 1971-1985.** Vakraad voor de metaalnijverheid. 1948-1957. 15 omslagen.
- 1971.** 1948-1951 1948-1951. 1 omslag.
- 1972.** 1953 1953. 1 omslag.
- 1973.** 1954 1954. 1 omslag.
- 1974.** 1955 1955. 1 omslag.
- 1975.** 1955 1955. 1 omslag.
- 1976.** 1955 1955. 1 omslag.
- 1977.** 1956 1956. 1 omslag.
- 1978.** 1956 1956. 1 omslag.
- 1979.** 1956 1956. 1 omslag.
- 1980.** 1956 1956. 1 omslag.
- 1981.** 1957 1957. 1 omslag.
- 1982.** 1957 1957. 1 omslag.
- 1983.** 1957 1957. 1 omslag.
- 1984.** 1957 1957. 1 omslag.
- 1985.** 1957 1957. 1 omslag.
- 1986-1992.** Vakraad voor de metaalnijverheid. Geordend op onderwerp. 1957-1971. 7 omslagen.
- 1986.** Vakraad voor de metaalnijverheid. 1957. 1 omslag.
- 1987.** Vakraad voor de metaalnijverheid. 1958. 1 omslag.
- 1988.** Redactiecommissie. 1959-1963. 1 omslag.
- 1989.** Sociaal fonds voor de metaalnijverheid. 1971. 1 omslag.
- 1990.** Geschillencommissie's. 1958-1959. 1 omslag.
- 1991.** Onderhandelingscommissie's. 1963-1969. 1 omslag.
- 1992.** Onderhandelingscommissie's. 1968-1971. 1 omslag.
- 2112-2113.** Vergaderingen van de Vakraad voor de metaalnijverheid. 1948-1954. 2 omslagen.
- 2115-2117.** Werkgevers metaalnijverheid. 1952-1953. 3 omslagen.
- 2115.** 1952 1952. 1 omslag.
- 2116.** 1952 1952. 1 omslag.
- 2117.** 1953 1953. 1 omslag.
- 2126.** Kasboek van de Bedrijfsraad voor het loodgieters- en fittersbedrijf. 1939-1948. 1 deel.
- 2127.** Bedrijfsraad voor het loodgieters- en fittersbedrijf. 1939-1948. 1 omslag.
- 2158.** Bedrijfscommissie voor het isolatiebedrijf. 1952-1957. 1 omslag.
- 2159-2162.** Bedrijfscommissie voor de goud- en zilvernijverheid. 1948-1957. 4 omslagen.
- 2159.** Agenda's voor en verslagen van vergaderingen en correspondentie. 1948-1957. 1 omslag.
- 2160.** Correspondentie. 1948-1957. 1 omslag.
- 2161.** Ondernemingsraden. 1952-1957. 1 omslag.
- 2162.** Pensioenen. 1953-1954. 1 omslag.
- 2163.** Edelmetaalbedrijf Verbruggen te 's-Hertogenbosch. 1955. 1 omslag.

- 2164.** Pensioenzegels kwestie Goud- en zilverbedrijf Jorna te 's-Hertogenbosch. 1951. 1 omslag.
- 2165.** Kantoormachinebedrijf. 1954-1957. 1 omslag. Na 1958 code 4.142 gekregen.
- 2166.** Wegenwachters. 1966-1968. 1 omslag.
- 2186.** Referendum verwarmingsindustrie. 1934. 1 omslag.
- 2206.** Reglement Bedrijfsunie voor de metaalnijverheid en haar afdelingsunies. 1945. 1 stuk.
- 2215.** Regeling voor het isolatiebedrijf. 1946. 1 stuk.
- 2219.** "Tweede wijziging van de Regeling van Arbeidsvoorwaarden in de Metaalnijverheid van 29 oktober 1945," gepubliceerd in #De Staatscourant#. 1946. 1 stuk.
- 2224.** CAO voor de Algemene vereniging voor de centrale Verwarmingsindustrie (ACI). 1952, 1955-1956, 1960. 1 omslag.
- 2225.** CAO voor de diamantindustrie te Egmond aan Zee. 1960. 1 stuk.
- 2226.** CAO voor de diamantindustrie te Amsterdam. 1960, 1966. 1 omslag.
- 2227.** CAO voor de Diamantindustrie Dumig Feres te Cuijk en de Internationale diamanthandel NV te Sint Oedenrode. 1960, 1966. 1 stuk.
- 2228.** CAO voor de diamantindustrie De Algemene juweliers-vereniging te Amsterdam. 1963. 1 stuk.
- 2231.** CAO voor de goud- en zilvernijverheid. 1960, 1962, 1964-1968. 1 omslag.
- 2232.** CAO voor handarbeiders. 1965. 1 stuk.
- 2233.** CAO voor handarbeiders van Van Der Heem te Den Haag. 1956, 1959-1967. 1 omslag.
- 2234.** Wijzigingen in de CAO voor handarbeiders. 1963. 1 stuk.
- 2238.** CAO voor het loodgieters- en fittersbedrijf. 1933-1934, 1952, 1955, 1960. 1 omslag.
- 2239.** CAO voor het Loodgietersbedrijf te Amsterdam, Den Haag, Haarlem en Rotterdam. 1931-1933. 1 stuk.
- 2240.** CAO voor het loodgietersbedrijf De drie Nederlandse Metaalbewerkerbonden. 1933-1936. 1 omslag.
- 2241.** Landelijke CAO voor loodgieters- en koperslagerspatroons. 1935-1936. 1 stuk.
- 2244.** CAO voor de metaalnijverheid. 1930, 1947-1948. 1 omslag.
- 2246.** CAO voor handarbeiders van de Dordtse metaalindustrie "Johan de Witt" te Dordrecht. 1951-1952, 1954, 1956, 1959. 1 omslag.
- 2247.** CAO voor modelmakerijen. 1956. 1 stuk.
- 2259.** CAO voor het Smeden- en Metaalbewerkingsbedrijf te Utrecht. 1955-1957. 1 omslag.
- 2262.** CAO voor de verwarmingsindustrie. 1929-1930, 1932-1934. 1 omslag.
- 2263.** CAO voor Vitrite fabriek te Middelburg. 1963-1965. 1 omslag.
- 2268.** Bedrijfsraad voor het loodgieters- en fittersbedrijf in Nederland. 1939-1946. 1 omslag.
- 2273.** Bedrijfsunie voor de metaalnijverheid. 1947. 1 omslag.
- 2291.** Oprichtingsakte van de Stichting vakraad voor de metaalnijverheid. 1947. 1 stuk.
- 2292.** Oprichtingsakte stichting Fonds tot voorbereiding van pensioenvoorziening in de metaalnijverheid. 1947. 1 stuk.
- 2293.** Akte van benoeming van het bestuur van de stichting Vakraad voor de kleinmetaalnijverheid. 1947. 1 stuk.