

Inventarislijst

(gegenereerd op : 2026-02-01)

Archief Katholieke Plattelandsvrouwen Organisatie/Katholieke Plattelandsvrouwen Nederland

Aantal onderdelen : 1464

Laatste wijziging : 2025-05-06T11:56:38

Archiefnummer : 823

Object nummer : KPO

Archiefnaam : Katholieke Plattelandsvrouwen Organisatie/Katholieke Plattelandsvrouwen Nederland

Datering : 1948-2001

Beschrijving : Agenda's en verslagen van het hoofdbestuur, algemeen bestuur en dagelijks bestuur; stukken betreffende algemene vergaderingen; correspondentie; stukken betreffende afdelingen en kringen; stukken betreffende de provinciale en gewestelijke besturen; stukken betreffende het dagelijks bestuur; subsidies; financiën; werkprogramma's; seizoensverslagen; stukken betreffende cursussen, themadagen, kringstudiedagen en kadervorming; stukken betreffende publicaties en ledenbladen; stukken betreffende statuten en reglementen; stukken betreffende diverse commissies, o.a. de Commissie Vorming; personeelszaken; stukken betreffende andere nationale en internationale vrouwenorganisaties; verhandelingen en notities.

Thema : stands en vakorganisaties

Onderwerpen : Boerinnen, Standsorganisaties, Vrouwen

Catalogus : [Archief Katholieke Plattelandsvrouwen Organisatie/Katholieke Plattelandsvrouwen Nederland](#)

Gerelateerd :

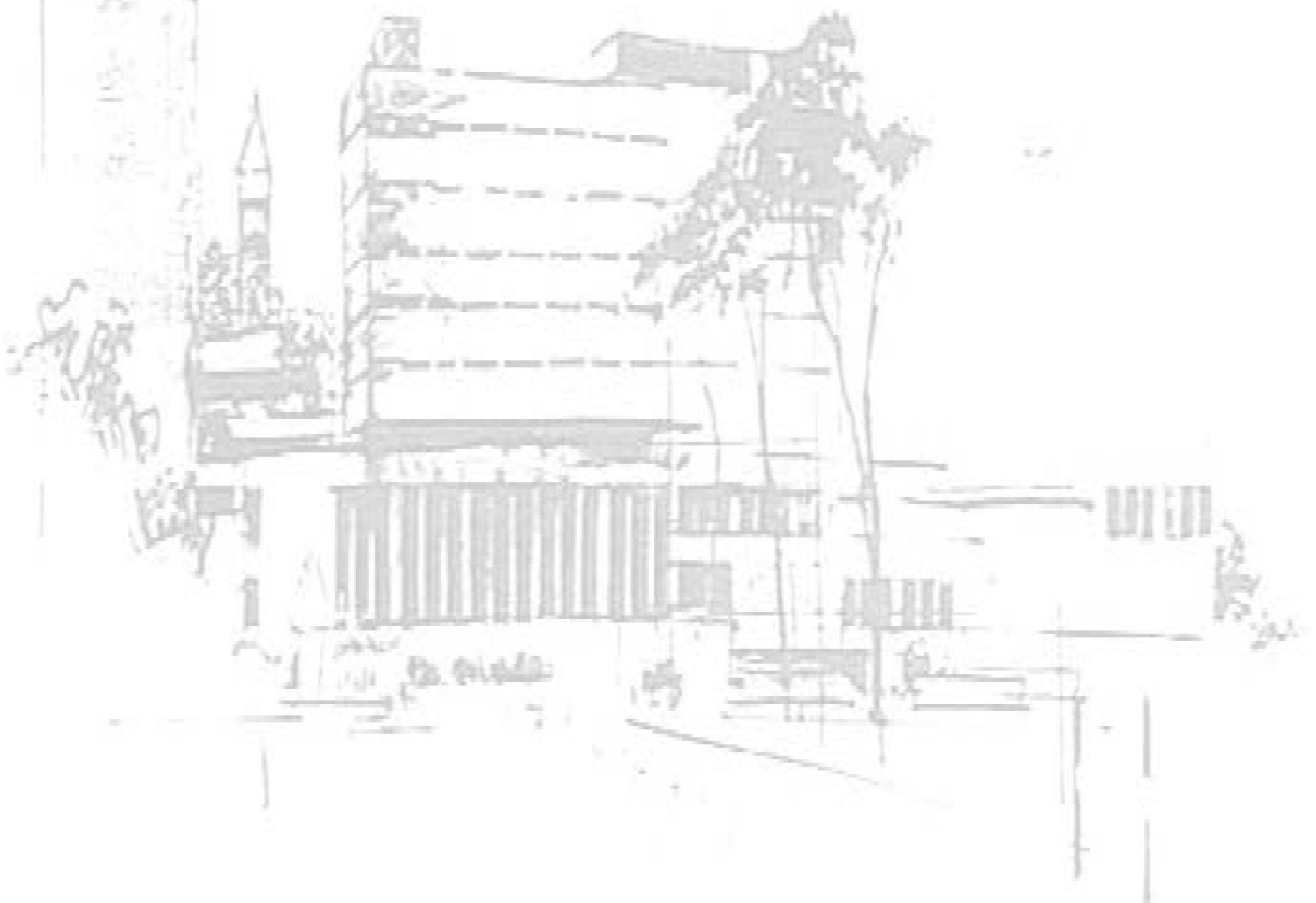
- [Archief ZijActief Noord- en Zuid-Holland](#)
- [Archief ZijActief Overijssel](#)
- [Archief Katholieke Nederlandse Boeren- en Tuindersbond](#)
- [Archief Katholieke Vrouwenorganisatie \(voorheen "van de Noord-Brabantse Christelijke Boerenbond"\)](#)

Toegangen: Magazijnlijst

Geschiedenis Archief vormer : De Katholieke Plattelandsvrouwen Nederland werd in 1967 de nieuwe naam voor de Katholieke Nederlandse Boerinnenbond, een landelijke federatie, opgericht in 1956, van de rond 1930 opgerichte diocesane boerinnenorganisaties. Deze KNBB was nauw gelieerd aan de Katholieke Nederlandse Boeren- en Tuindersbond. In 1967 werd de KNBB als KPN ook opengesteld voor andere plattelandsvrouwen. Rond 1955 verschoof het accent van landbouwhuishoudonderwijs naar allerlei aspecten van verzorging en huishouden en cursussen maatschappelijke vorming. De lokale afdelingen waren in de eerste plaats gezelligheidsverenigingen. In 2001 ging de KPN verder als ZijActief, met een afdelingen Zuid-Oost Brabant, Overijssel, Utrecht en Gelderland.

Bijzonderheden verwerving : Bewaargeving KPO 1996, aanvulling 2002, omgezet in schenking 2008

Katholiek Documentatie Centrum



- 1-34.** Agenda's voor en verslagen van vergaderingen van het hoofdbestuur. Met bijlagen. 1948, 1958, 1960-1991. 35 omslagen.
1. 1948 1948. 1 omslag.
 2. 1958 1958. 1 omslag.
 3. 1960 1960. 1 omslag.
 4. 1961 1961. 1 omslag.
 5. 1962 1962. 1 omslag.
 6. 1963 1963. 1 omslag.
 7. 1964 1964. 1 omslag.
 8. 1965 1965. 1 omslag.
 9. 1966 1966. 1 omslag.
 10. 1967 1967. 1 omslag.
 11. 1968 1968. 1 omslag.
 12. 1969 1969. 1 omslag.
 13. 1970 1970. 1 omslag.
 14. 1971 1971. 1 omslag.
 15. 1972 1972. 1 omslag.
 16. 1973 1973. 1 omslag.
 17. 1974 1974. 1 omslag.
 18. 1975 1975. 1 omslag.
 19. 1976 1976. 1 omslag.
 20. 1977 1977. 1 omslag.
 21. 1978 1978. 1 omslag.
 22. 1979 1979. 1 omslag.
 23. 1980 1980. 1 omslag.
 24. 1981 1981. 1 omslag.
 25. 1982 1982. 1 omslag.
 26. 1983 1983. 1 omslag.
 27. 1984 1984. 1 omslag.
 28. 1985 1985. 1 omslag.
 29. 1986 1986. 1 omslag.
 30. 1987 1987. 1 omslag.
 31. 1988 1988. 1 omslag.
 32. 1989 1989. 1 omslag.
 33. 1990 1990. 1 omslag.
 34. 1991 1991. 1 omslag.
- 35-40.** Agenda's voor en verslagen van vergaderingen van het team consulenten. 1982-1987. 6 omslagen.

- 35. 1982 1982. 1 omslag.
- 36. 1983 1983. 1 omslag.
- 37. 1984 1984. 1 omslag.
- 38. 1985 1985. 1 omslag.
- 39. 1986 1986. 1 omslag.
- 40. 1987 1987. 1 omslag.
- 41-82. Kopieën van uitgegane brieven. 1973-1993. 41 omslagen.
- 41. Januari - juni. 1973. 1 omslag.
- 42. Juli - december. 1973. 1 omslag.
- 43. Januari - juni. 1974. 1 omslag.
- 44. Juli - december. 1974. 1 omslag.
- 45. Januari - juni. 1975. 1 omslag.
- 46. Juli - december. 1975. 1 omslag.
- 47. Januari - juni. 1976. 1 omslag.
- 48. Juli - december. 1976. 1 omslag.
- 49. Januari - juni. 1977. 1 omslag.
- 50. Juli - december. 1977. 1 omslag.
- 51. Januari - juni. 1978. 1 omslag.
- 52. Juli - december. 1978. 1 omslag.
- 53. Januari - juni. 1979. 1 omslag.
- 54. Juli - december. 1979. 1 omslag.
- 55. Januari - juni. 1980. 1 omslag.
- 56. Juli - december. 1980. 1 omslag.
- 57. Januari - juni. 1981. 1 omslag.
- 58. Juli - december. 1981. 1 omslag.
- 59. Januari - juni. 1982. 1 omslag.
- 60. Juli - december. 1982. 1 omslag.
- 61. Januari - juni. 1983. 1 omslag.
- 62. Juli - december. 1983. 1 omslag.
- 63. Januari - juni. 1984. 1 omslag.
- 64. Juli - december. 1984. 1 omslag.
- 65. Januari - juni. 1985. 1 omslag.
- 66. Juli - december. 1985. 1 omslag.
- 67. Januari - juni. 1986. 1 omslag.
- 68. Juli - december. 1986. 1 omslag.
- 69. Januari - juni. 1987. 1 omslag.
- 70. Juli - december. 1987. 1 omslag.
- 71. Januari - juni. 1988. 1 omslag.

- 72. Juli - december. 1988. 1 omslag.
- 73. Januari - juni. 1989. 1 omslag.
- 74. Juli - december. 1989. 1 omslag.
- 75. Januari - juni. 1990. 1 omslag.
- 76. Juli - december. 1990. 1 omslag.
- 77. Januari - juni. 1991. 1 omslag.
- 78. Juli - december. 1991. 1 omslag.
- 79. Januari - juni. 1992. 1 omslag.
- 80. Juli - december. 1992. 1 omslag.
- 81. Januari - juni. 1993. 1 omslag.
- 82. Juli - december. 1993. 1 omslag.
- 83-103. Stukken betreffende algemene vergaderingen. 1974-1992. 21 omslagen.
 - 83. 1974 1974. 1 omslag.
 - 84. 1975 1975. 1 omslag.
 - 85. 1976 1976. 1 omslag.
 - 86. 1977 1977. 1 omslag.
 - 87. 1978 1978. 1 omslag.
 - 88. 1979 1979. 1 omslag.
 - 89. 1980 1980. 1 omslag.
 - 90. 1981 1981. 1 omslag.
 - 91. 1982 1982. 1 omslag.
 - 92. 1983 1983. 1 omslag.
 - 93. 1984 1984. 1 omslag.
 - 94. 1985 1985. 1 omslag.
 - 95. 1986 1986. 1 omslag.
 - 96. Correspondentie. 1987. 1 omslag.
 - 97. Subsidie. 1987. 1 omslag.
 - 98. Overige. 1987. 1 omslag.
 - 99. 1988 1988. 1 omslag.
 - 100. 1989 1989. 1 omslag.
 - 101. 1990 1990. 1 omslag.
 - 102. 1991 1991. 1 omslag.
 - 103. 1992 1992. 1 omslag.
- 104. Stukken betreffende het hoofdbestuur, algemene vergaderingen, subsidies enz. 1973-1979. 1 omslag.
- 105. Stukken betreffende de commissie Onderwijs. 1989-1991. 1 omslag.
- 106. Stukken betreffende de viering van het 50-jarig bestaan. 1979. 1 omslag.
- 107-123. Correspondentie met afdelingen en kringen. 1973-1977, 1982. 17 omslagen.
 - 107. Afdeling Arnhem. 1973-1977, 1982. 1 omslag.

- 108. Kring Overijssel. 1973-1977, 1982. 1 omslag.
- 109. Kring Friesland. 1973-1977, 1982. 1 omslag.
- 110. Kring Drenthe en IJsselmeerpolders. 1973-1977, 1982. 1 omslag.
- 111. Kring Salland. 1973-1977, 1982. 1 omslag.
- 112. Afdeling Zeddam. 1973-1977, 1982. 1 omslag.
- 113. Kringstudiedagen. 1973-1977, 1982. 1 omslag.
- 114. Kringstudiedagen. 1973-1977, 1982. 1 omslag.
- 115. Algemeen secretariaat. 1973-1977, 1982. 1 omslag.
- 116. Kring Apeldoorn. 1973-1977, 1982. 1 omslag.
- 117. Kring Oldenzaal. 1973-1977, 1982. 1 omslag.
- 118. Kring Friesland. 1973-1977, 1982. 1 omslag.
- 119. Kring Graafschap. 1973-1977, 1982. 1 omslag.
- 120. Kring Groenlo. 1973-1977, 1982. 1 omslag.
- 121. Kring Haaksbergen. 1973-1977, 1982. 1 omslag.
- 122. Kring Hengelo. 1973-1977, 1982. 1 omslag.
- 123. Kring Liemers-Betuwe. 1973-1977, 1982. 1 omslag.
- 124-141. Correspondentie met afdelingen en kringen. 1963-1977. 18 omslagen.
- 124. Kring Salland. 1963-1977. 1 omslag.
- 125. Kring Oude-IJssel. 1963-1977. 1 omslag.
- 126. Kring Tubbergen. 1963-1977. 1 omslag.
- 127. Kring Zwolle. 1963-1977. 1 omslag.
- 128. Kring Utrecht. 1963-1977. 1 omslag.
- 129. Kring IJsselmeerpolders. 1963-1977. 1 omslag.
- 130. Jaarprogramma's 1975-1977. 1963-1977. 1 omslag.
- 131. Afdeling Abcoude. 1963-1977. 1 omslag.
- 132. Afdeling Achterveld. 1963-1977. 1 omslag.
- 133. Afdeling Azewijn. 1963-1977. 1 omslag.
- 134. Afdeling Baak. 1963-1977. 1 omslag.
- 135. Afdeling Babberich. 1963-1977. 1 omslag.
- 136. Afdeling Bakhuizen. 1963-1977. 1 omslag.
- 137. Afdeling Beuningen. 1963-1977. 1 omslag.
- 138. Afdeling Beek. 1963-1977. 1 omslag.
- 139. Afdeling Beltrum. 1963-1977. 1 omslag.
- 140. Afdeling Benschop. 1963-1977. 1 omslag.
- 141. Afdeling Bentelo. 1963-1977. 1 omslag.
- 142-158. Correspondentie met afdelingen. 1963-1977. 17 omslagen.
- 142. Afdeling Biddinghuizen. 1923-1977. 1 omslag.
- 143. Afdeling Boerhaar (Wijhe). 1963-1977. 1 omslag.

- 144. Afdeling Bolsward. 1963-1977. 1 omslag.
- 145. Afdeling Albergen. 1963-1977. 1 omslag.
- 146. Afdeling Borne. 1963-1977. 1 omslag.
- 147. Afdeling Bornerbroek. 1963-1977. 1 omslag.
- 148. Afdeling Breukelen. 1963-1977. 1 omslag.
- 149. Afdeling Broekland (Raalte). 1963-1977. 1 omslag.
- 150. Afdeling Bussloo. 1963-1977. 1 omslag.
- 151. Afdeling Buurse. 1963-1977. 1 omslag.
- 152. Afdeling Cabauw. 1963-1977. 1 omslag.
- 153. Afdeling Creil. 1963-1977. 1 omslag.
- 154. Afdeling Culemborg. 1963-1977. 1 omslag.
- 155. Afdeling Dalfsen. 1963-1977. 1 omslag.
- 156. Afdeling Lemelerveld (Dalfsen). 1963-1977. 1 omslag.
- 157. Afdeling Denekamp. 1963-1977. 1 omslag.
- 158. Afdeling Deurningen. 1963-1977. 1 omslag.
- 159-176. Correspondentie met afdelingen. 1963-1977. 17 omslagen.
- 159. Afdeling Herwen en Aerdt. 1963-1977. 1 omslag.
- 160. Afdeling Breedenbroek. 1963-1977. 1 omslag.
- 161. Afdeling Drempt. 1963-1977. 1 omslag.
- 162. Afdeling Dronten. 1963-1977. 1 omslag.
- 163. Afdeling Duistervoorde-Twello. 1963-1977. 1 omslag.
- 164. Afdeling Duiven. 1963-1977. 1 omslag.
- 165. Afdeling Eemnes. 1963-1977. 1 omslag.
- 166. Afdeling Eibergen. 1963-1977. 1 omslag.
- 167. Afdeling Emmeloord. 1963-1977. 1 omslag.
- 168. Afdeling Espel. 1963-1977. 1 omslag.
- 169. Afdeling Etten. 1963-1977. 1 omslag.
- 170. Afdeling Fleringen. 1963-1977. 1 omslag.
- 171. Afdeling Franeker. 1963-1977. 1 omslag.
- 172. Afdeling Geesteren. 1963-1977. 1 omslag.
- 173. Afdeling Gorssel. 1963-1977. 1 omslag.
- 174. Afdeling Gaanderen. 1963-1977. 1 omslag.
- 175. Afdeling Gellicum Rumpt. 1963-1977. 1 omslag.
- 176. Afdeling Gendringen. 1963-1977. 1 omslag.
- 177-195. Correspondentie met afdelingen. 1963-1977. 19 omslagen.
- 177. Afdeling 't Goy. 1963-1977. 1 omslag.
- 178. Afdeling Ambt-Delden. 1963-1977. 1 omslag.
- 179. Afdeling Groenlo. 1963-1977. 1 omslag.

- 180. Afdeling Groessen. 1963-1977. 1 omslag.
- 181. Afdeling Haaksbergen. 1963-1977. 1 omslag.
- 182. Afdeling Haarlo. 1963-1977. 1 omslag.
- 183. Afdeling Hamersveld. 1963-1977. 1 omslag.
- 184. Afdeling Harmelen. 1963-1977. 1 omslag.
- 185. Afdeling Harreveld. 1963-1977. 1 omslag.
- 186. Afdeling Heeg. 1963-1977. 1 omslag.
- 187. Afdeling Heeten. 1963-1977. 1 omslag.
- 188. Afdeling Heino. 1963-1977. 1 omslag.
- 189. Afdeling Hellendoorn. 1963-1977. 1 omslag.
- 190. Afdeling Hengelo. 1963-1977. 1 omslag.
- 191. Afdeling Herfte-Wythmen. 1963-1977. 1 omslag.
- 192. Afdeling Herwen en Aerdt. 1963-1977. 1 omslag.
- 193. Afdeling Hoogland. 1963-1977. 1 omslag.
- 194. Afdeling Hoonhorst. 1963-1977. 1 omslag.
- 195. Afdeling Huissen. 1963-1977. 1 omslag.
- 196-213. Correspondentie met afdelingen. 1963-1977. 17 omslagen.
- 196. Afdeling Sint Isidorushoeve. 1963-1977. 1 omslag.
- 197. Afdeling Joure. 1963-1977. 1 omslag.
- 198. Afdeling Jutphaas. 1963-1977. 1 omslag.
- 199. Afdeling Kamerik. 1963-1977. 1 omslag.
- 200. Afdeling Keyenborg. 1963-1977. 1 omslag.
- 201. Afdeling Kilder. 1963-1977. 1 omslag.
- 202. Afdeling Kuinre. 1963-1977. 1 omslag.
- 203. Afdeling Klarenbeek. 1963-1977. 1 omslag.
- 204. Afdeling Langeveen. 1963-1977. 1 omslag.
- 205. Afdeling Lattrup. 1963-1977. 1 omslag.
- 206. Afdeling Lettele. 1963-1977. 1 omslag.
- 207. Afdeling Lieveelde. 1963-1977. 1 omslag.
- 208. Afdeling Lichtenvoorde. 1963-1977. 1 omslag.
- 209. Afdeling Liederholthuis. 1963-1977. 1 omslag.
- 210. Afdeling Beesd. 1963-1977. 1 omslag.
- 211. Afdeling Loenen. 1963-1977. 1 omslag.
- 212. Afdeling Loo-Duiven. 1963-1977. 1 omslag.
- 213. Afdeling Losser. 1963-1977. 1 omslag.
- 214-231. Correspondentie met afdelingen. 1963-1977. 18 omslagen.
- 214. Afdeling De Lutte. 1963-1977. 1 omslag.
- 215. Afdeling Luttenberg. 1963-1977. 1 omslag.

- 216. Afdeling Mariënheem. 1963-1977. 1 omslag.
- 217. Afdeling Mariënvelde/Ruurlo. 1963-1977. 1 omslag.
- 218. Afdeling Maarssen. 1963-1977. 1 omslag.
- 219. Afdeling Meddo. 1963-1977. 1 omslag.
- 220. Afdeling De Meern. 1963-1977. 1 omslag.
- 221. Afdeling Megchelen. 1963-1977. 1 omslag.
- 222. Afdeling Montfoort. 1963-1977. 1 omslag.
- 223. Afdeling Nagele. 1963-1977. 1 omslag.
- 224. Afdeling Nes (Ameland). 1963-1977. 1 omslag.
- 225. Afdeling Netterden. 1963-1977. 1 omslag.
- 226. Afdeling Nieuw-Heeten. 1963-1977. 1 omslag.
- 227. Afdeling Nieuw-Schoonebeek. 1963-1977. 1 omslag.
- 228. Afdeling Nijkerk. 1963-1977. 1 omslag.
- 229. Afdeling Olburgen (Dieren). 1963-1977. 1 omslag.
- 230. Afdeling Oldemarkt. 1963-1977. 1 omslag.
- 231. Afdeling Oldenzaal. 1963-1977. 1 omslag.
- 232-254. Correspondentie met afdelingen. 1963-1977. 23 omslagen.
- 232. Afdeling Olst. 1963-1977. 1 omslag.
- 233. Afdeling Ommen. 1963-1977. 1 omslag.
- 234. Afdeling Ootmarsum. 1963-1977. 1 omslag.
- 235. Afdeling Oudewater. 1963-1977. 1 omslag.
- 236. Afdeling Oud-Zevenaar. 1963-1977. 1 omslag.
- 237. Afdeling Raalte. 1963-1977. 1 omslag.
- 238. Afdeling Rekken. 1963-1977. 1 omslag.
- 239. Afdeling Reutum. 1963-1977. 1 omslag.
- 240. Afdeling Rietmolen. 1963-1977. 1 omslag.
- 241. Afdeling Roodhuis. 1963-1977. 1 omslag.
- 242. Afdeling Rossum. 1963-1977. 1 omslag.
- 243. Afdeling Rutten. 1963-1977. 1 omslag.
- 244. Afdeling Saasveld. 1963-1977. 1 omslag.
- 245. Afdeling Schalkhaar. 1963-1977. 1 omslag.
- 246. Afdeling Schalkwijk. 1963-1977. 1 omslag.
- 247. Afdeling Silvolde. 1963-1977. 1 omslag.
- 248. Afdeling Slagharen. 1963-1977. 1 omslag.
- 249. Afdeling Steenwijksmoer. 1963-1977. 1 omslag.
- 250. Afdeling Steggerda. 1963-1977. 1 omslag.
- 251. Afdeling Tilligte. 1963-1977. 1 omslag.
- 252. Afdeling Tubbergen. 1963-1977. 1 omslag.

- 253. Afdeling Ulft. 1963-1977. 1 omslag.
- 254. Afdeling Vaassen. 1963-1977. 1 omslag.
- 255-277. Correspondentie met afdelingen. 1963-1977. 23 omslagen.
- 255. Afdeling Varsselder. 1963-1977. 1 omslag.
- 256. Afdeling Tubbergen. 1963-1977. 1 omslag.
- 257. Afdeling De Vecht-Terwolde. 1963-1977. 1 omslag.
- 258. Afdeling Veldmaat. 1963-1977. 1 omslag.
- 259. Afdeling Wichmond. 1963-1977. 1 omslag.
- 260. Afdeling Vianen. 1963-1977. 1 omslag.
- 261. Afdeling Vilsteren. 1963-1977. 1 omslag.
- 262. Afdeling Vorden. 1963-1977. 1 omslag.
- 263. Afdeling Vragender. 1963-1977. 1 omslag.
- 264. Afdeling Weerselo. 1963-1977. 1 omslag.
- 265. Afdeling Wehl. 1963-1977. 1 omslag.
- 266. Afdeling Werkhoven. 1963-1977. 1 omslag.
- 267. Afdeling Wierden. 1963-1977. 1 omslag.
- 268. Afdeling Wolvega. 1963-1977. 1 omslag.
- 269. Afdeling Workum. 1963-1977. 1 omslag.
- 270. Afdeling Woudsend. 1963-1977. 1 omslag.
- 271. Afdeling Wytgaard (Rauwerd). 1963-1977. 1 omslag.
- 272. Afdeling IJsselstein. 1963-1977. 1 omslag.
- 273. Afdeling Zeddum. 1963-1977. 1 omslag.
- 274. Afdeling Zenderen. 1963-1977. 1 omslag.
- 275. Afdeling Zevenaar. 1963-1977. 1 omslag.
- 276. Afdeling Zieuwent. 1963-1977. 1 omslag.
- 277. Afdeling Zwolle. 1963-1977. 1 omslag.
- 278-284. Jaarprogramma's van afdelingen. 1950-1980. 7 omslagen.
- 278. 1950-1972 1950-1972. 1 omslag.
- 279. 1973-1974 1973-1974. 1 omslag.
- 280. 1974-1975 1974-1975. 1 omslag.
- 281. 1975-1977 1975-1977. 1 omslag.
- 282. 1977-1978 1977-1978. 1 omslag.
- 283. 1978-1979 1978-1979. 1 omslag.
- 284. 1979-1980 1979-1980. 1 omslag.
- 285-291. Stukken betreffende agrarische commissies. 1972-1978. 7 omslagen.
- 285. Provincie Overijssel. 1972-1978. 1 omslag.
- 286. Studiegroep Overijssel. 1976. 1 omslag.
- 287. Studiegroep Overijssel. 1977. 1 omslag.

- 288.** Commissie KPN. 1972-1974. 1 omslag.
- 289.** Commissie KPN. 1975. 1 omslag.
- 290.** Commissie KPN. 1976. 1 omslag.
- 291.** Commissie KPN. 1977-1978. 1 omslag.
- 292-298.** Stukken betreffende het provinciaal bestuur Overijssel en Gelderland. 1972-1978. 7 omslagen.
- 292.** 1972 1972. 1 omslag.
- 293.** 1973 1973. 1 omslag.
- 294.** 1974 1974. 1 omslag.
- 295.** 1975 1975. 1 omslag.
- 296.** 1976 1976. 1 omslag.
- 297.** 1977 1977. 1 omslag.
- 298.** 1978 1978. 1 omslag.
- 299.** Stukken betreffende de kring/provincie Utrecht. 1970-1977. 1 omslag.
- 300-307.** Stukken betreffende subsidies van de provincie Overijssel aan de kring Overijssel. 1982-1989. 7 omslagen.
- 300.** 1982 1982. 1 omslag.
- 301.** 1983 1983. 1 omslag.
- 302.** 1984 1984. 1 omslag.
- 303.** 1985 1985. 1 omslag.
- 304.** 1986 1986. 1 omslag.
- 305.** 1987 1987. 1 omslag.
- 306.** 1988 1988. 1 omslag.
- 307.** 1989 1989. 1 omslag.
- 308-319.** Stukken betreffende de provincie Overijssel. 1978-1989. 12 omslagen.
- 308.** 1978 1978. 1 omslag.
- 309.** 1979 1979. 1 omslag.
- 310.** 1980 1980. 1 omslag.
- 311.** 1981 1981. 1 omslag.
- 312.** 1982 1982. 1 omslag.
- 313.** 1983 1983. 1 omslag.
- 314.** 1984 1984. 1 omslag.
- 315.** 1985 1985. 1 omslag.
- 316.** 1986 1986. 1 omslag.
- 317.** 1987 1987. 1 omslag.
- 318.** 1988 1988. 1 omslag.
- 319.** 1989 1989. 1 omslag.
- 320-331.** Verslagen van gewestelijke bestuursvergaderingen. Met bijlagen. 1992-1993. 12 omslagen.

- 320.** 16 januari. 1992. 1 omslag.
- 321.** 25 februari. 1992. 1 omslag.
- 322.** 14 april. 1992. 1 omslag.
- 323.** 20 mei. 1992. 1 omslag.
- 324.** 26 mei. 1992. 1 omslag.
- 325.** 23 juni. 1992. 1 omslag.
- 326.** 1 september. 1992. 1 omslag.
- 327.** 13 oktober. 1992. 1 omslag.
- 328.** 24 november. 1992. 1 omslag.
- 329.** 14 januari. 1993. 1 omslag.
- 330.** 2 maart. 1993. 1 omslag.
- 331.** 6 april. 1993. 1 omslag.
- 332-338.** Verslagen van vergaderingen van het Dagelijks Bestuur. Met bijlagen. 1985-1991. 7 omslagen.
- 332.** 1985 1985. 1 omslag.
- 333.** 1986 1986. 1 omslag.
- 334.** 1987 1987. 1 omslag.
- 335.** 1988 1988. 1 omslag.
- 336.** 1989 1989. 1 omslag.
- 337.** 1990 1990. 1 omslag.
- 338.** 1991 1991. 1 omslag.
- 339-347.** Stukken betreffende vergaderingen van de Gewestelijke Agrarische Kommissie (GAK). 1980-1990. 9 omslagen.
- 339.** 1980-1983 1980-1983. 1 omslag.
- 340.** Januari - juni. 1984. 1 omslag.
- 341.** Juli - december. 1984. 1 omslag.
- 342.** 1985 1985. 1 omslag.
- 343.** 1986 1986. 1 omslag.
- 344.** 1987 1987. 1 omslag.
- 345.** 1988 1988. 1 omslag.
- 346.** 1989 1989. 1 omslag.
- 347.** 1990 1990. 1 omslag.
- 348-390.** Seizoensverslagen. Geordend op afdeling. 1972-1992. 43 omslagen.
- 348.** A-L 1972. 1 omslag.
- 349.** M-Z 1972. 1 omslag.
- 350.** A-L 1973. 1 omslag.
- 351.** M-Z 1973. 1 omslag.
- 352.** A-F 1974-1975. 1 omslag.
- 353.** G-L 1974-1975. 1 omslag.

- 354. M-Z 1974-1975. 1 omslag.
- 355. A-G 1975-1976. 1 omslag.
- 356. H-N 1975-1976. 1 omslag.
- 357. O-Z 1975-1976. 1 omslag.
- 358. A-G 1976-1977. 1 omslag.
- 359. H-N 1976-1977. 1 omslag.
- 360. O-Z 1976-1977. 1 omslag.
- 361. A-G 1977-1978. 1 omslag.
- 362. H-N 1977-1978. 1 omslag.
- 363. O-Z 1977-1978. 1 omslag.
- 364. A-G 1978-1979. 1 omslag.
- 365. H-N 1978-1979. 1 omslag.
- 366. O-Z 1978-1979. 1 omslag.
- 367. A-G 1979-1980. 1 omslag.
- 368. H-N 1979-1980. 1 omslag.
- 369. O-Z 1979-1980. 1 omslag.
- 370. A-G 1980-1981. 1 omslag.
- 371. H-N 1980-1981. 1 omslag.
- 372. O-Z 1980-1981. 1 omslag.
- 373. A-G 1981-1982. 1 omslag.
- 374. H-N 1981-1982. 1 omslag.
- 375. O-Z 1981-1982. 1 omslag.
- 376. A-K 1982-1983. 1 omslag.
- 377. L-Z 1982-1983. 1 omslag.
- 378. A-K 1983-1984. 1 omslag.
- 379. L-Z 1983-1984. 1 omslag.
- 380. A-K 1984-1985. 1 omslag.
- 381. L-Z 1984-1985. 1 omslag.
- 382. A-L 1985-1986. 1 omslag.
- 383. M-Z 1985-1986. 1 omslag.
- 384. A-L 1986-1987. 1 omslag.
- 385. M-Z 1986-1987. 1 omslag.
- 386. A-L 1988. 1 omslag.
- 387. M-Z 1988. 1 omslag.
- 388. 1989 1989. 1 omslag.
- 389. 1990 1990. 1 omslag.
- 390. 1991/1992 1991-1992. 1 omslag.
- 391-399. Overzichten van bestuursafdelingen. 1984-1993. 9 omslagen.

- 391. 1984 1984. 1 omslag.
- 392. 1985 1985. 1 omslag.
- 393. 1986 1986. 1 omslag.
- 394. 1987 1987. 1 omslag.
- 395. 1988 1988. 1 omslag.
- 396. 1989 1989. 1 omslag.
- 397. 1990-1991 1990-1991. 1 omslag.
- 398. 1992 1992. 1 omslag.
- 399. 1993 1993. 1 omslag.
- 400-403. Verslagen van de werkzaamheden van de consulente Samenlevingsopbouw Groepsvoorlichting Woon- en Leefmilieu. 1977-1981. 4 omslagen.
- 400. 1977/1978 1977-1978. 1 omslag.
- 401. 1978/1979 1978-1979. 1 omslag.
- 402. 1979/1980 1979-1980. 1 omslag.
- 403. 1980/1981 1980-1981. 1 omslag.
- 404-409. Stukken betreffende subsidies. 1979-1987. 6 omslagen.
- 404. Cursussen. 1979-1987. 1 omslag.
- 405. Emancipatieactiviteiten. 1979-1987. 1 omslag.
- 406. Sociaal-cultureel werk. 1979-1987. 1 omslag.
- 407. Kadervorming. 1979-1987. 1 omslag.
- 408. Gouden jubileum. 1979-1987. 1 omslag.
- 409. Algemeen. 1979-1987. 1 omslag.
- 410. Accountantsverslagen over de boekjaren 1975, 1977-1980 en 1982-1985. 1976-1985. 1 omslag.
- 411-414. Stukken betreffende financiën. 1973-1986. 4 omslagen.
- 411. Contributies. 1973-1986. 1 omslag.
- 412. Financiële Commissie. 1973-1986. 1 omslag.
- 413. Vergaderingen Financiële Commissie. 1973-1986. 1 omslag.
- 414. Rekeningen van baten en lasten. 1973-1986. 1 omslag.
- 415-416. Stukken betreffende het dagelijks bestuur. 1977-1986. 2 omslagen.
- 415. 1977-1982 1977-1982. 1 omslag.
- 416. 1983-1986 1983-1986. 1 omslag.
- 417-418. Stukken betreffende het hoofdbestuur. 1981-1987. 2 omslagen.
- 417. Studiedagen en vergaderingen. 1981-1987. 1 omslag.
- 418. Overige stukken. 1981-1987. 1 omslag.
- 419. Lijst houdende namen en adressen van personen in de Verenigde Staten. z.j.. 1 stuk.
- 420. Vervallen
- 421. Financiële stukken. 1973-1977. 1 omslag.
- 422. Stukken betreffende de structuur en de organisatie van de KPO. 1973-1977. 1 omslag.

423. Handleiding voor samenvoeging van afdelingen. z.j.. 1 stuk.
424. Stukken betreffende contributies en abonnementen. 1961-1972. 1 omslag.
- 425-432. Stukken betreffende kringstudiedagen. 1954-1974, 1976, 1979-1984. 8 omslagen.
425. 1954-1974 1954-1974. 1 omslag.
426. 1976 1976. 1 omslag.
427. 1979 1979. 1 omslag.
428. 1980 1980. 1 omslag.
429. 1981 1981. 1 omslag.
430. 1982 1982. 1 omslag.
431. 1983 1983. 1 omslag.
432. 1984 1984. 1 omslag.
- 433-435. Stukken betreffende kadervorming. 1979-1980, 1982. 3 omslagen.
433. 1979 1979. 1 omslag.
434. 1980 1980. 1 omslag.
435. 1982 1982. 1 omslag.
- 436-442. Stukken betreffende de Boerinnenbond. 1957-1976. 7 omslagen.
436. Gesprekken over "Kerk en Godsdienst". 1957-1976. 1 omslag.
437. "De Katholieke Boerin en haar Organisatie". 1957-1976. 1 omslag.
438. Statuten, hoofdbestuur en jaarvergadering. 1957-1976. 1 omslag.
439. Kringdagen. 1957-1976. 1 omslag.
440. Doelstellingen en taak. 1957-1976. 1 omslag.
441. "De taak van de vrouw". 1957-1976. 1 omslag.
442. Geschiedenisstukken. 1957-1976. 1 omslag.
443. Informatiemap van het secretariaat, bestemd voor besturen. z.j.. 1 omslag.
444. Stukken betreffende groepsdiscussies van plattelandsjongeren. 1964-1974. 1 omslag.
- 445-447. Huishoudelijke reglementen voor afdelingen van de Boerinnenbond van de Aartsdiocesane Boeren- en Tuindersbond (ABTB). Alfabetisch geordend op afdeling. 1961. 3 omslagen.
445. A-G 1961. 1 omslag.
446. H-N 1961. 1 omslag.
447. O-Z 1961. 1 omslag.
- 448-452. Brochures. Concepten. 1984-1991. 5 omslagen.
448. #Allemaal anders...maar toch#. 1984-1991. 1 omslag.
449. #Wat is verantwoord ouderschap in deze tijd?# 1984-1991. 1 omslag.
450. #Een goede relatie#. 1984-1991. 1 omslag.
451. #Leefbaarheid platteland: Ruimtelijke ordening#. 1984-1991. 1 omslag.
452. #Leefbaarheid platteland: Een zorg voor vrouwen#. 1984-1991. 1 omslag.
453. Stukken betreffende de huisstijl. z.j.. 1 omslag.
454. Briefkaarten van Mevrouw Rozenkamp en Mevrouw A. Rientjes over toezending van

stukken. 1971. 1 omslag.

455-462. Overzichten van samenstellingen van besturen van afdelingen. 1994-2001. 8 omslagen.

455. 1994 1994. 1 omslag.

456. 1995 1995. 1 omslag.

457. 1996 1996. 1 omslag.

458. 1997 1997. 1 omslag.

459. 1998 1998. 1 omslag.

460. 1999 1999. 1 omslag.

461. 2000 2000. 1 omslag.

462. 2001 2001. 1 omslag.

463-467. Notulen van gewestelijke bestuursvergaderingen. Met bijlagen. 1993. 5 omslagen.

463. 27 mei. 1993. 1 omslag.

464. 21 en 22 juni. 1993. 1 omslag.

465. 2 september. 1993. 1 omslag.

466. 19 oktober. 1993. 1 omslag.

467. 23 november. 1993. 1 omslag.

468-476. Notulen van vergaderingen van besturen van afdelingen. Met bijlagen. 1994. 9 omslagen.

468. 20 januari. 1994. 1 omslag.

469. 10 februari. 1994. 1 omslag.

470. 10 maart. 1994. 1 omslag.

471. 12 april. 1994. 1 omslag.

472. 26 mei. 1994. 1 omslag.

473. 28 juni. 1994. 1 omslag.

474. 1 september. 1994. 1 omslag.

475. 6 oktober. 1994. 1 omslag.

476. 24 november. 1994. 1 omslag.

477-484. Notulen van vergaderingen van besturen van afdelingen. Met bijlagen. 1995. 8 omslagen.

477. 10 januari. 1995. 1 omslag.

478. 21 februari. 1995. 1 omslag.

479. 4 april. 1995. 1 omslag.

480. 9 mei. 1995. 1 omslag.

481. 20 juni. 1995. 1 omslag.

482. 5 september. 1995. 1 omslag.

483. 24 oktober. 1995. 1 omslag.

484. 12 december. 1995. 1 omslag.

485-492. Notulen van vergaderingen van besturen van afdelingen. Met bijlagen. 1996. 8 omslagen.

485. 16 januari. 1996. 1 omslag.

486. 20 februari. 1996. 1 omslag.

487. 28 maart. 1996. 1 omslag.
488. 2 mei. 1996. 1 omslag.
489. 20 juni. 1996. 1 omslag.
490. 3 september. 1996. 1 omslag.
491. 15 oktober. 1996. 1 omslag.
492. 26 november. 1996. 1 omslag.
- 493-499. Notulen van vergaderingen van besturen van afdelingen. Met bijlagen. 1997. 7 omslagen.
493. 6 februari. 1997. 1 omslag.
494. 10 april. 1997. 1 omslag.
495. 3 juni. 1997. 1 omslag.
496. 1 juli. 1997. 1 omslag.
497. 4 september. 1997. 1 omslag.
498. 14 oktober. 1997. 1 omslag.
499. 25 november. 1997. 1 omslag.
- 500-505. Notulen van gewestelijke bestuursvergaderingen. Met bijlagen. 1998. 6 omslagen.
500. 3 februari. 1998. 1 omslag.
501. 7 april. 1998. 1 omslag.
502. 11 juni. 1998. 1 omslag.
503. 3 september. 1998. 1 omslag.
504. 15 oktober. 1998. 1 omslag.
505. 3 december. 1998. 1 omslag.
- 506-513. Notulen van gewestelijke bestuursvergaderingen. Met bijlagen. 1999. 8 omslagen.
506. 28 januari. 1999. 1 omslag.
507. 17 februari. 1999. 1 omslag.
508. 23 maart. 1999. 1 omslag.
509. 27 april. 1999. 1 omslag.
510. 3 juni. 1999. 1 omslag.
511. 7 september. 1999. 1 omslag.
512. 12 oktober. 1999. 1 omslag.
513. 13 december. 1999. 1 omslag.
- 514-521. Notulen van gewestelijke bestuursvergaderingen. Met bijlagen. 2000. 8 omslagen.
514. 1 februari. 2000. 1 omslag.
515. 3 april. 2000. 1 omslag.
516. 15 juni. 2000. 1 omslag.
517. 4 september. 2000. 1 omslag.
518. 11 oktober. 2000. 1 omslag.
519. 30 oktober. 2000. 1 omslag.
520. 13 november. 2000. 1 omslag.

521. 11 december. 2000. 1 omslag.
- 522-528. Notulen van gewestelijke bestuursvergaderingen. Met bijlagen. 2001. 7 omslagen.
522. 12 februari. 2001. 1 omslag.
523. 2 april. 2001. 1 omslag.
524. 21 mei. 2001. 1 omslag.
525. 25 juni. 2001. 1 omslag.
526. 6 september. 2001. 1 omslag.
527. 9 oktober. 2001. 1 omslag.
528. 4 december. 2001. 1 omslag.
- 530-538. Werkprogramma's. 1984-1993. 9 omslagen.
530. 1984-1985 1984-1985. 1 omslag.
531. 1985-1986 1985-1986. 1 omslag.
532. 1986-1987 1986-1987. 1 omslag.
533. 1988 1988. 1 omslag.
534. 1989 1989. 1 omslag.
535. 1990 1990. 1 omslag.
536. 1991 1991. 1 omslag.
537. 1992 1992. 1 omslag.
538. 1993 1993. 1 omslag.
- 539-541. Werkverslagen van consultants. 1982-1985. 3 omslagen.
539. 1982-1983 1982-1983. 1 omslag.
540. 1983-1984 1983-1984. 1 omslag.
541. 1984-1985 1984-1985. 1 omslag.
- 542-547. Seizoenverslagen van afdelingen. 1993-1998. 6 omslagen.
542. 1993 1993. 1 omslag.
543. 1994 1994. 1 omslag.
544. 1995 1995. 1 omslag.
545. 1996 1996. 1 omslag.
546. 1997 1997. 1 omslag.
547. 1998 1998. 1 omslag.
548. Stukken betreffende het beleidsplan. 1988-1995. 1 omslag.
- 549-557. Stukken betreffende cursussen en themadagen. 1976-2001. 9 omslagen.
549. Themacursussen. 1986-1991. 1 omslag.
550. Computercursus. 1987-1991. 1 omslag.
551. "Mens durf te leven, ook na ja 50ste". 1989-1996. 1 omslag.
552. Academie Diedenoort. 1984-1989. 1 omslag.
553. Jaar van het gezin. 1994-1996. 1 omslag.
554. Woman and World. 1976-1977. 1 omslag.

555. Afdelingen in beweging. 1998-2001. 1 omslag.
556. Emancipatie. 1982. 1 omslag.
557. Externe studiedagen. 1992-1999. 1 omslag.
- 558-576. Stukken betreffende afdelingen, kringen en regio's. 1979-2000. 20 omslagen.
558. Kring Friesland. 1990-1998. 1 omslag.
559. Kring Graafschap. 1988-1999. 1 omslag.
560. Kring Groenlo. 1992-2000. 1 omslag.
561. Kring Haaksbergen. 1990-2000. 1 omslag.
562. Kring Bornerbroek. 1990-2000. 1 omslag.
563. Kring Liemers. 1992-2000. 1 omslag.
564. Kring Oude IJssel. 1991-1998. 1 omslag.
565. Kring Tubbergen. 1992-1998. 1 omslag.
566. Kring Zwolle. 1990-1998. 1 omslag.
567. Kring Oldenzaal. 1990-1998. 1 omslag.
568. Afdeling Lettele. 1997. 1 omslag.
569. Regio Achterhoek. 2000. 1 omslag.
570. Regio Salland-Noord. 1992-1998. 1 omslag.
571. Regio Salland-Zuid. 1993-2000. 1 omslag.
572. Regio Utrecht-West. 1995-1998. 1 omslag.
573. Regio Utrecht-Zuid-Oost. 1990-1998. 1 omslag.
574. Kring Oost-Veluwe. 1990-1998. 1 omslag.
575. Kring IJsselmeerpolders. 1979-1985. 1 omslag.
576. Kring Flevoland. 1985-1996. 1 omslag.
- 577-588. Stukken betreffende kringstudiedagen en regiobijeenkomsten. 1985, 1988, 1990-1999. 12 omslagen.
577. 1985 1985. 1 omslag.
578. 1988 1988. 1 omslag.
579. 1990 1990. 1 omslag.
580. 1991 1991. 1 omslag.
581. 1992 1992. 1 omslag.
582. 1993 1993. 1 omslag.
583. 1994 1994. 1 omslag.
584. 1995 1995. 1 omslag.
585. 1996 1996. 1 omslag.
586. 1997 1997. 1 omslag.
587. 1998 1998. 1 omslag.
588. 1999 1999. 1 omslag.
590. Stukken betreffende de cursus "Ontdek je plekje, leefbaarheid op het platteland". 1990-1997. 1 omslag.

- 591-598.** Stukken betreffende provincies. 1986-1987, 1990-1998. 8 omslagen.
- 591.** Gelderland, financiën. 1985-1990. 1 omslag.
 - 592.** Gelderland, correspondentie. 1990-1998. 1 omslag.
 - 593.** Gelderland, diversen. 1992-1997. 1 omslag.
 - 594.** Friesland. 1978-1997. 1 omslag.
 - 595.** Drenthe. 1980-1983. 1 omslag.
 - 596.** Utrecht. 1980-1993. 1 omslag.
 - 597.** Flevoland. 1986-1987, 1994. 1 omslag.
 - 598.** Overijssel. 1990-1998. 1 omslag.
- 599-652.** Stukken betreffende opgeheven afdelingen. 1964-2000. 4 omslagen.
- 599.** Zieuwent. 2000. 1 omslag.
 - 600.** Sint Isidorus Hoeve. 2000. 1 omslag.
 - 601.** Busslo. 2000. 1 omslag.
 - 602.** Baak. 2000. 1 omslag.
 - 603.** Klarenbeek en Kuinre. 1998-1999. 1 omslag.
 - 604.** Bentelo. 1998. 1 omslag.
 - 605.** Beek (Gld). 1998. 1 omslag.
 - 606.** Megchelen. 1998. 1 omslag.
 - 607.** Workum. 1998. 1 omslag.
 - 608.** Mariënheem. 1997. 1 omslag.
 - 609.** Groenlo. 1997. 1 omslag.
 - 610.** Nieuw-Heeten. 1997. 1 omslag.
 - 611.** Veldmaat. 1996. 1 omslag.
 - 612.** Saasveld. 1996. 1 omslag.
 - 613.** Oldenzaal. 1996. 1 omslag.
 - 614.** Babberich. 1996. 1 omslag.
 - 615.** Varsselder Veld. 1996. 1 omslag.
 - 616.** Gorssel. 1996. 1 omslag.
 - 617.** Buurse. 1996. 1 omslag.
 - 618.** Vorden. 1995. 1 omslag.
 - 619.** Woudsend. 1995. 1 omslag.
 - 620.** Vierakker. 1995. 1 omslag.
 - 621.** Beesd. 1995. 1 omslag.
 - 622.** Ommen. 1995. 1 omslag.
 - 623.** Bakhuizen. 1995. 1 omslag.
 - 624.** Albergen. 1994. 1 omslag.
 - 625.** Silvolde. 1994. 1 omslag.
 - 626.** Netterden. 1994. 1 omslag.

- 627. Culemborg. 1993. 1 omslag.
- 628. Drempt. 1993. 1 omslag.
- 629. Achterveld. 1993. 1 omslag.
- 630. Vaassen. 1993. 1 omslag.
- 631. Tilligte. 1993. 1 omslag.
- 632. Voorst. 1993. 1 omslag.
- 633. Ulf. 1993. 1 omslag.
- 634. Huissen. 1993. 1 omslag.
- 635. Polsbroek. 1993. 1 omslag.
- 636. Wijtgaard. 1993. 1 omslag.
- 637. Rumpt. 1992. 1 omslag.
- 638. Etten. 1992. 1 omslag.
- 639. Abcoude. 1992. 1 omslag.
- 640. Loenen (Veluwe). 1991. 1 omslag.
- 641. Hengelo. 1991. 1 omslag.
- 642. Maarssen/Breukelen. 1991. 1 omslag.
- 643. Loo/Duiven. 1989. 1 omslag.
- 644. Langeveen. 1989. 1 omslag.
- 645. Mariënvelde. 1989. 1 omslag.
- 646. Nieuw Schoonebeek. 1988. 1 omslag.
- 647. Heeg. 1986. 1 omslag.
- 648. Steenwijksmoer. 1986. 1 omslag.
- 649. Beckum. 1978. 1 omslag.
- 650. Valburg. 1975. 1 omslag.
- 651. Hooglanderveen. 1977. 1 omslag.
- 652. Diversen. 1964-1973. 1 omslag.
- 653-662. Stukken betreffende themadagen en jaarvergaderingen. 1992-2001. 10 omslagen.
 - 653. 1992 1992. 1 omslag.
 - 654. 1993 1993. 1 omslag.
 - 655. 1994 1994. 1 omslag.
 - 656. 1995 1995. 1 omslag.
 - 657. 1996 1996. 1 omslag.
 - 658. 1997 1997. 1 omslag.
 - 659. 1998 1998. 1 omslag.
 - 660. 1999 1999. 1 omslag.
 - 661. 2000 2000. 1 omslag.
 - 662. 2001 2001. 1 omslag.
- 663-676. Stukken betreffende cursussen. 1983-2001. 14 omslagen.

- 663. Agrarische cursus "Agra Cadabra". 1983-1985. 1 omslag.
- 664. Bestuurscursussen. 1983-2000. 1 omslag.
- 665. ABC-bestuurscursus. 1985-1990. 1 omslag.
- 666. Kadervorming. 1983-1990. 1 omslag.
- 667. "Zeg eens wat je denkt". 1990-1996. 1 omslag.
- 668. Spel "Tussen koffiekant en actetas". 1989-2001. 1 omslag.
- 669. Stichting KPO. 1994-2000. 1 omslag.
- 670. Identiteit en communicatie. 1991-1997. 1 omslag.
- 671. Kadervorming KPO. 1994-2000. 1 omslag.
- 672. Vrouw en politiek. 1990-1997. 1 omslag.
- 673. Omgaan met conflicten. 1997-2001. 1 omslag.
- 674. "Besturen doe je samen". 1997-1999. 1 omslag.
- 675. Spreken in het openbaar. 1995-1999. 1 omslag.
- 676. "Vergaderen, hoe doe je dat?" 1985-1989. 1 omslag.
- 677-679. Stukken betreffende publicaties. 1989-2000. 3 omslagen.
- 677. Nieuwsbrief KPO. 1989-2000. 1 omslag.
- 678. Jubileum KPO. 1989-1999. 1 omslag.
- 679. KPO-post. 1993-2000. 1 omslag.
- 680-684. Stukken betreffende financiën. 1987-1999. 5 omslagen.
- 680. Associated Country Woman of the World (ACWW). 1987-1992. 1 omslag.
- 681. Jaarverslag/Seizoenverslag. 1996-1999. 1 omslag.
- 682. Financiële verslagen. 1997-1999. 1 omslag.
- 683. Subsidies Gelderland. 1987-1995. 1 omslag.
- 684. Subsidies Overijssel. 1988-1997. 1 omslag.
- 685. Stukken betreffende studiedagen. 1984-1995. 1 omslag.
- 686. Stukken betreffende de Interpolis Adviesraad. 1992-2000. 1 omslag.
- 687. Stukken betreffende de commissie Kunst en Cultuur. 1996-2000. 1 omslag.
- 688-690. Stukken betreffende provinciale afdelingen. 1987-1999. 3 omslagen.
- 688. Gelderland. 1987-1999. 1 omslag.
- 689. Overijssel. 1987-1990. 1 omslag.
- 690. Overijssel. 1991-1997. 1 omslag.
- 691. Stukken betreffende de financiën. 1996-2000. 1 omslag.
- 692-697. Stukken betreffende werkgroepen en commissies. 1990-2001. 6 omslagen.
- 692. Personeelscommissie. 1998-2001. 1 omslag.
- 693. Werkgroep Kadervorming. 1990-1999. 1 omslag.
- 694. Commissie Beleid, algemeen. 1994-1999. 1 omslag.
- 695. Commissie Beleid, uit het archief van G. van Aalten. 1992-1998. 1 omslag.
- 696. Beton-project. 1998-2000. 1 omslag.

- 697.** Commissie Identiteit. 1991-2000. 1 omslag.
- 697-701.** Stukken betreffende de commissie Ontwikkelingssamenwerking. 1989-2000. 5 omslagen.
- 698.** 1989-1994 1989-1994. 1 omslag.
- 699.** 1995-1996 1995-1996. 1 omslag.
- 700.** 1997 1997. 1 omslag.
- 701.** 1998-2000 1998-2000. 1 omslag.
- 702.** Uitnodigingen voor vergaderingen van het algemeen bestuur van de KPN. Met bijlagen. 1998-2000. 1 omslag.
- 703.** Verslag van de servicedag "Vouwenorganisaties, ledental en toekomst, een beleidsvraag" te Utrecht op 10 november. 1987. 1 stuk.
- 704.** Stukken betreffende het gewestelijk bestuur. 1993-2000. 1 omslag.
- 705.** Cursus Personeelsbeleid. 1991. 1 stuk.
- 706-707.** Stukken betreffende financiën. 1989-2000. 2 omslagen.
- 706.** Subsidies. 1999-2000. 1 omslag.
- 707.** Project organisatievernieuwing. 1989-1999. 1 omslag.
- 708-719.** Stukken betreffende de statuten. 1958-1959, 1978-1982, 1992, 1997-2001. 12 omslagen.
- 708.** Reglement van orde van afdelingen van Zij-Aktief. z.j.. 1 stuk.
- 709.** Statuten en reglementen van voor 1992. z.j.. 1 omslag.
- 710.** Commentaren en voorstellen. 1982. 1 omslag.
- 711.** Reglementen en bepalingen. z.j.. 1 omslag.
- 712.** Oude en nieuwe statuten van de KPO van de Aartsdiocesane RK Boeren- en Tuindersbond. z.j.. 1 omslag.
- 713.** Statutenwijziging. 1978-1981. 1 omslag.
- 714.** Acte van wijziging. 1981. 1 omslag.
- 715.** Correspondentie. 1958-1959, 1978-1980. 1 omslag.
- 716.** Acte van wijziging. 1998. 1 omslag.
- 717.** Statuten Zij-Aktief. 2001. 1 omslag.
- 718.** Oprichting Zij-Aktief. 1997-2001. 1 omslag.
- 719.** Statutenwijziging. 1992. 1 omslag.
- 720-721.** Agenda's, verslagen en besluitenlijsten van vergaderingen. 1988-2000. 2 omslagen.
- 720.** 1988-1994 1988-1994. 1 omslag.
- 721.** 1995-2000 1995-2000. 1 omslag.
- 722-726.** Stukken betreffende de contributie. 1997-2001. 5 omslagen.
- 722.** 1997 1997. 1 omslag.
- 723.** 1998 1998. 1 omslag.
- 724.** 1999 1999. 1 omslag.
- 725.** 2000 2000. 1 omslag.
- 726.** 2001 2001. 1 omslag.
- 727.** Overzichten van afdelingen. z.j.. 1 omslag.

- 728.** Sheets voor overheadprojector, houdende gegevens over provincies. z.j.. 1 omslag.
- 729-742.** Stukken betreffende algemene gegevens van de KPO. 1988-1998. 14 omslagen.
- 729.** Beleid en organisatievernieuwing. 1998-2000. 1 omslag.
- 730.** Ledenwerving. z.j.. 1 omslag.
- 731.** Cursussen. 1997-1998. 1 omslag.
- 732.** Opvolging voorzitter. 1991. 1 omslag.
- 733.** Reunie bestuursleden. 1991. 1 omslag.
- 734.** Organisatie-onderzoek. 1989. 1 omslag.
- 735.** Verzekeringen. 1980-1986. 1 omslag.
- 736.** KPO-structuur. 1989-1990. 1 omslag.
- 737.** Folders, brochures. 1982-1984. 1 omslag.
- 738.** Werkprogramma's. 1989-1993. 1 omslag.
- 739.** Adviesrapport. 1990. 1 omslag.
- 740.** Sollicitaties. 1990-1995. 1 omslag.
- 741.** Ongevallenverzekering voor vrijwilligers. 1991-1998. 1 omslag.
- 742.** Diversen. 1988-1996. 1 omslag.
- 743.** Lijst van genodigden voor (onbekend) op 20 april. Met bijlage. 1982. 1 omslag.
- 744-759.** Adresboeken. 1979-1990, 1992, 1995-1996, 1998-2001. 16 omslagen.
- 744.** 1979 1979. 1 omslag.
- 745.** 1980-1981 1980-1981. 1 omslag.
- 746.** 1981-1982 1981-1982. 1 omslag.
- 747.** 1983-1984 1983-1984. 1 omslag.
- 748.** 1984-1985 1984-1985. 1 omslag.
- 749.** 1985-1986 1985-1986. 1 omslag.
- 750.** 1986-1987 1986-1987. 1 omslag.
- 751.** 1987-1988 1987-1988. 1 omslag.
- 752.** 1989 1989. 1 omslag.
- 753.** 1990 1990. 1 omslag.
- 754.** 1992 1992. 1 omslag.
- 755.** 1995 1995. 1 omslag.
- 756.** 1996 1996. 1 omslag.
- 757.** 1998 1998. 1 omslag.
- 758.** 1999 1999. 1 omslag.
- 759.** 2001 2001. 1 omslag.
- 760-761.** Stukken betreffende financiën van cursussen. 1991-1996. 2 omslagen.
- 760.** "Zeg eens wat je denkt". 1991-1992. 1 omslag.
- 761.** "Mens durf te leven". 1991-1996. 1 omslag.
- 762-771.** Kopieën van verzonden brieven. 1994-1999. 10 omslagen.

- 762.** 1994 1994. 1 omslag.
- 763.** 1995 1995. 1 omslag.
- 764.** Januari-juni. 1996. 1 omslag.
- 765.** Juli-december. 1996. 1 omslag.
- 766.** Januari-juni. 1997. 1 omslag.
- 767.** Juli-december. 1997. 1 omslag.
- 768.** Januari-juni. 1998. 1 omslag.
- 769.** Juli-december. 1998. 1 omslag.
- 770.** Januari-juni. 1999. 1 omslag.
- 771.** Juli-december. 1999. 1 omslag.
- 772-774.** Vieringen bij diverse gelegenheden. 1968-1981, z.j.. 3 omslagen.
- 772.** Eucharistie. 1968-1975. 1 omslag.
- 773.** Eucharistie. 1976-1981. 1 omslag.
- 774.** Overige. z.j.. 1 omslag.
- 775.** Register van verzonden stukken. 1964-1993. 1 stuk.
- 776.** Rekeningenboek. 1995-1998. 1 stuk.
- 777-782.** Stukken betreffende statuten en reglementen. 1988, 1992, 1994, 1998, z.j.. 6 omslagen.
- 777.** Stichting KPO-Kaderfonds. 1988. 1 omslag.
- 778.** KPO-ABTB z.j.. 1 omslag.
- 779.** Statuten KPO, wijziging. 1998. 1 omslag.
- 780.** Regio-studiedagen. 1992, 1994. 1 omslag.
- 781.** Reglementen van afdelingen. z.j.. 1 omslag.
- 782.** Reglement van orde van de KPO van de ABTB. z.j.. 1 omslag.
- 783.** Balansen en overzichten van baten en lasten van de afdeling Arnhem. 1983-1997. 1 omslag.
- 784-786.** Stukken betreffende de samenwerking met de provincie Gelderland in het welzijnsprogramma. 1979-1993. 3 omslagen.
- 784.** 1979-1981 1979-1981. 1 omslag.
- 785.** 1982-1986 1982-1986. 1 omslag.
- 786.** 1987-1993 1987-1993. 1 omslag.
- 787.** Stukken betreffende emancipatieactiviteiten in de afdeling Gelderland. 1982-1984. 1 omslag.
- 788.** Financiële overzichten van de afdeling Gelderland. 1982-1986. 1 omslag.
- 789.** Correspondentie over subsidies voor cursussen. Met bijlagen. 1982-1984. 1 omslag.
- 790.** Correspondentie tussen de KPO-Gelderland en de Nederlandse Vrouwen Raad. 1979-1981. 1 omslag.
- 791.** Stukken betreffende sociale activiteiten van de provinciale afdeling Gelderland. 1981-1982. 1 omslag.
- 792.** Notulen van vergaderingen van de provinciale afdeling Gelderland. 1979-1991. 1 omslag.
- 793.** Overzichten van voorstellen uit de kringen betreffende de kandidaatstelling van de nieuwe

voorzitter. Met bijlagen en aantekeningen. 1980. 1 omslag.

794-802. Stukken betreffende de financiën. 1981-1998. 9 omslagen.

794. Begroting 1987. 1986. 1 omslag.

795. Begroting 1988. 1987. 1 omslag.

796. Vergoedingen voor vrijwilligers. 1985. 1 omslag.

797. Vaststellingen van subsidies. 1981-1985. 1 omslag.

798. Sociaal cultureel werk. 1982-1986. 1 omslag.

799. Financiële bijstand Rabobank. 1987-1989. 1 omslag.

800. Verhoging contributie. 1988-1993. 1 omslag.

801. Contributie. 1996-1998. 1 omslag.

802. Rekeningen van baten en lasten. 1988-1996. 1 omslag.

803-810. Stukken betreffende de contributie. 1988-1995. 8 omslagen.

803. 1988 1988. 1 omslag.

804. 1989 1989. 1 omslag.

805. 1990 1990. 1 omslag.

806. 1991 1991. 1 omslag.

807. 1992 1992. 1 omslag.

808. 1993 1993. 1 omslag.

809. 1994 1994. 1 omslag.

810. 1995 1995. 1 omslag.

811. Stukken betreffende het milieuproject "Duurzame ontwikkeling". 1996. 1 omslag.

812-821. Stukken betreffende de actie "Kleurrijk Nederland". 1991-1997, z.j.. 10 omslagen.

812. Subsidie. 1995. 1 omslag.

813. Themadag 31 oktober. 1995. 1 omslag.

814. Excursie 18 mei. 1995. 1 omslag.

815. Subsidiebeschikking. 1995. 1 omslag.

816. Afsluiting project. 1995. 1 omslag.

817. Afrekeningen. 1996. 1 omslag.

818. Oriëntatiecursus ontwikkelingssamenwerking. z.j.. 1 omslag.

819. Subsidie. 1997. 1 omslag.

820. Eindafrekeningen. 1993-1997. 1 omslag.

821. "Eerlijke handel". 1991-1995. 1 omslag.

822-825. Notulen van voorzittervergaderingen. 1978-1981. 4 omslagen.

822. 1978 1978. 1 omslag.

823. 1979 1979. 1 omslag.

824. 1980 1980. 1 omslag.

825. 1981 1981. 1 omslag.

826-829. Notulen van vergaderingen van het bestuur van de KPN. 1980-1981. 4 omslagen.

826. 1978 1978. 1 omslag.
827. 1979 1979. 1 omslag.
828. 1980 1980. 1 omslag.
829. 1981 1981. 1 omslag.
- 830-842. Agenda's voor vergaderingen van het algemeen bestuur. 1982-1994. 13 omslagen.
830. 1982 1982. 1 omslag.
831. 1983 1983. 1 omslag.
832. 1984 1984. 1 omslag.
833. 1985 1985. 1 omslag.
834. 1986 1986. 1 omslag.
835. 1987 1987. 1 omslag.
836. 1988 1988. 1 omslag.
837. 1989 1989. 1 omslag.
838. 1990 1990. 1 omslag.
839. 1991 1991. 1 omslag.
840. 1992 1992. 1 omslag.
841. 1993 1993. 1 omslag.
842. 1994 1994. 1 omslag.
- 843-855. Agenda's voor en notulen van vergaderingen van het dagelijks bestuur. 1982-1994. 13 omslagen.
843. 1982 1982. 1 omslag.
844. 1983 1983. 1 omslag.
845. 1984 1984. 1 omslag.
846. 1985 1985. 1 omslag.
847. 1986 1986. 1 omslag.
848. 1987 1987. 1 omslag.
849. 1988 1988. 1 omslag.
850. 1989 1989. 1 omslag.
851. 1990 1990. 1 omslag.
852. 1991 1991. 1 omslag.
853. 1992 1992. 1 omslag.
854. 1993 1993. 1 omslag.
855. 1994 1994. 1 omslag.
856. Agenda's en notulen van vergaderingen van het dagelijks bestuur met consulentes. 1982-1994. 1 omslag.
- 857-867. Agenda's en notulen van vergaderingen van het algemeen bestuur. Met bijlagen. 1994-1995. 11 omslagen.
857. 23 juni. 1994. 1 omslag.
858. 8 september. 1994. 1 omslag.

859. 27 oktober. 1994. 1 omslag.
860. 15 december. 1994. 1 omslag.
861. 26 januari. 1995. 1 omslag.
862. 16 februari. 1995. 1 omslag.
863. 13 april. 1995. 1 omslag.
864. 22 juni. 1995. 1 omslag.
865. 7 september. 1995. 1 omslag.
866. 2 november. 1995. 1 omslag.
867. 19 december. 1995. 1 omslag.
- 868-875.** Agenda's voor en notulen van vergaderingen van het algemeen bestuur. Met bijlagen. 1996-1998. 8 omslagen.
868. 15 februari. 1996. 1 omslag.
869. 16 april. 1996. 1 omslag.
870. 18 juni. 1996. 1 omslag.
871. 10 september. 1996. 1 omslag.
872. 7 november. 1996. 1 omslag.
873. 17 december. 1996. 1 omslag.
874. 1997 1997. 1 omslag.
875. 1998 1998. 1 omslag.
- 876-886.** Agenda's voor en notulen van vergaderingen van het dagelijks bestuur. Met bijlagen. 1994-1998. 11 omslagen.
876. 30 juni. 1994. 1 omslag.
877. 25 augustus. 1994. 1 omslag.
878. 11 oktober. 1994. 1 omslag.
879. 10 november. 1994. 1 omslag.
880. 11 januari. 1995. 1 omslag.
881. 16 maart. 1995. 1 omslag.
882. 16 mei. 1995. 1 omslag.
883. 27 juni. 1995. 1 omslag.
884. 24 augustus. 1995. 1 omslag.
885. 6 oktober. 1995. 1 omslag.
886. 16 november. 1995. 1 omslag.
- 887-895.** Agenda's voor en notulen van vergaderingen van het dagelijks bestuur. Met bijlagen. 1996-1998. 9 omslagen.
887. 23 januari. 1996. 1 omslag.
888. 14 maart. 1996. 1 omslag.
889. 14 mei. 1996. 1 omslag.
890. 27 juni. 1996. 1 omslag.
891. 2 september. 1996. 1 omslag.

- 892.** 8 oktober. 1996. 1 omslag.
- 893.** 14 november. 1996. 1 omslag.
- 894.** 1997 1997. 1 omslag.
- 895.** 1998 1998. 1 omslag.
- 896.** Verslag van de jaarvergadering op 10 september. 1996. 1 omslag.
- 897.** Stukken betreffende de mogelijke naamsverwarring van de Koninklijke PTT Nederland en de Katholieke Plattelandsvrouwen Nederland (beide KPN). 1994. 1 omslag.
- 898.** Stukken betreffende het KPN-beleid en public relations. 1990. 1 omslag.
- 899.** Stukken betreffende de huisstijl. 1981. 1 omslag.
- 900.** Stukken betreffende de voorlichtingscampagne "Vrijwilliger voor niks". 1996. 1 omslag.
- 901.** Stukken betreffende pers en publiciteit. 1993-1995. 1 omslag.
- 902.** Stukken betreffende het discussieproject "Vrouw-Traditie-Veranderen". 1983. 1 omslag.
- 903.** Verhandeling over "1979, Internationaal jaar van het kind". Met bijlagen. 1979. 1 omslag.
- 904.** Stukken betreffende het Internationaal jaar van het gezin. 1993-1994. 1 omslag.
- 905.** Kort verslag van het vooronderzoek naar de beroepsmogelijkheden voor plattelandsvrouwen, gehouden door de wetenschapswinkel van de Landbouw Universiteit Wageningen (LUW). Met bijlagen. Met bijlagen. 1988-1993. 1 omslag.
- 906.** Stukken betreffende een proefonderzoek naar de hulpverlening aan agrarische gezinnen. 1981-1983. 1 omslag.
- 907.** Verslag van een behoeftenpeiling bij de KPN, van E. van Hall, B. Leeman, E. Op de Coul en H. Pruis. Met bijlagen. 1994. 1 omslag.
- 908.** Verslag van een studiedag over publicitaire vaardigheden voor redactieleden van gewestelijke ledenbladen, te Berg en Dal op 18 mei. 1988. 1 omslag.
- 909.** Verslag van de cursus/training "Projectmatig werken" te Berg en Dal in oktober, november en december. 1992. 1 omslag.
- 910.** Stukken betreffende de themabijeenkomst "Gezocht: een huishoud- en zorgmanager" te Berg en dal op 27 en 28 november 1997. 1997-1998. 1 omslag.
- 911.** Verslag van de studiedagen voor gespreksleiders te Berg en Dal op 2 en 3 mei. 1991. 1 omslag.
- 912.** Verslag van de studiedagen "Onderhandelen" te Berg en Dal op 18 en 19 maart. 1993. 1 omslag.
- 913.** Verslag van een teamtraining voor het algemeen bestuur van de KPN te Berg en Dal op 26-27 februari. 1996. 1 omslag.
- 914.** Verhandeling "Als je leven anders wordt... Omgaan met veranderingen" van de commissie Vorming KPN. 1996. 1 omslag.
- 915.** Verslag van de terugkomdag KPN-vertegenwoordigers te Utrecht op 23 mei. 1996. 1 omslag.
- 916.** Verslag van de contactdag van KPN-vertegenwoordigers te Tilburg op 29 mei. 1997. 1 omslag.
- 917.** Stukken betreffende financiering en subsidiëring. 1984-1992. 1 omslag.
- 918-926.** Interne KPN-stukken. Geordend volgens oorspronkelijke nummering. 1993-1994. 9 omslagen.
- 918.** 001-040 1993-1994. 1 omslag.
- 919.** 041-080 1993-1994. 1 omslag.

- 920.** 081-120 1993-1994. 1 omslag.
- 921.** 121-160 1993-1994. 1 omslag.
- 922.** 161-200 1993-1994. 1 omslag.
- 923.** 201-240 1993-1994. 1 omslag.
- 924.** 241-280 1993-1994. 1 omslag.
- 925.** 281-320 1993-1994. 1 omslag.
- 926.** 321-365 1993-1994. 1 omslag.
- 927-942.** Externe KPN-stukken. Geordend volgens oorspronkelijke nummering. 1993-1994. 15 omslagen.
- 927.** 001-040 1993-1994. 1 omslag.
- 928.** 041-080 1993-1994. 1 omslag.
- 929.** 081-120 1993-1994. 1 omslag.
- 930.** 121-160 1993-1994. 1 omslag.
- 931.** 161-200 1993-1994. 1 omslag.
- 932.** 201-240 1993-1994. 1 omslag.
- 933.** 241-280 1993-1994. 1 omslag.
- 934.** 281-320 1993-1994. 1 omslag.
- 935.** 321-360 1993-1994. 1 omslag.
- 936.** 361-400 1993-1994. 1 omslag.
- 937.** 401-440 1993-1994. 1 omslag.
- 938.** 441-480 1993-1994. 1 omslag.
- 939.** 481-520 1993-1994. 1 omslag.
- 940.** 521-580 1993-1994. 1 omslag.
- 941.** 613-680 1993-1994. 1 omslag.
- 942.** 681-740 1993-1994. 1 omslag.
- 943-953.** Externe KPN-stukken. Geordend volgens oorspronkelijke nummering. 1995. 11 omslagen.
- 943.** 001-040 1995. 1 omslag.
- 944.** 041-080 1995. 1 omslag.
- 945.** 081-120 1995. 1 omslag.
- 946.** 121-160 1995. 1 omslag.
- 947.** 161-200 1995. 1 omslag.
- 948.** 201-240 1995. 1 omslag.
- 949.** 241-280 1995. 1 omslag.
- 950.** 281-320 1995. 1 omslag.
- 951.** 321-360 1995. 1 omslag.
- 952.** 361-400 1995. 1 omslag.
- 953.** 401-435 1995. 1 omslag.
- 954-964.** Externe KPN-stukken. Geordend volgens oorspronkelijke nummering. 1996. 11

omslagen.

- 954. 001-040 1996. 1 omslag.
- 955. 041-080 1996. 1 omslag.
- 956. 081-120 1996. 1 omslag.
- 957. 121-160 1996. 1 omslag.
- 958. 161-200 1996. 1 omslag.
- 959. 201-240 1996. 1 omslag.
- 960. 241-280 1996. 1 omslag.
- 961. 281-320 1996. 1 omslag.
- 962. 321-360 1996. 1 omslag.
- 963. 361-400 1996. 1 omslag.
- 964. 401-445 1996. 1 omslag.
- 965. Stukken betreffende de werkgroep Werkprogramma. 1990-1995. 1 omslag.
- 966-975. S-stukken. Geordend volgens oorspronkelijke nummering. 1995-1996. 10 omslagen.
 - 966. 95001-95040 1995-1996. 1 omslag.
 - 967. 95041-95080 1995-1996. 1 omslag.
 - 968. 95081-95120 1995-1996. 1 omslag.
 - 969. 95121-95163 1995-1996. 1 omslag.
 - 970. 96001-96040 1995-1996. 1 omslag.
 - 971. 96041-96080 1995-1996. 1 omslag.
 - 972. 96081-96120 1995-1996. 1 omslag.
 - 973. 96121-96160 1995-1996. 1 omslag.
 - 974. 96161-96200 1995-1996. 1 omslag.
 - 975. 96201-96240 1995-1996. 1 omslag.
- 976-977. Stukken betreffende het beleidsplan. 1987-1998. 2 omslagen.
 - 976. Benoemingen. 1987-1998. 1 omslag.
 - 977. Werkzaamheden. 1987-1998. 1 omslag.
- 978-988. Stukken betreffende studiedagen voor kringbesturen. 1971-1981. 11 omslagen.
 - 978. 1971-1975 1971-1975. 1 omslag.
 - 979. 1976 1976. 1 omslag.
 - 980. 1977 1977. 1 omslag.
 - 981. 1978 1978. 1 omslag.
 - 982. 1979 1979. 1 omslag.
 - 983. 1980 1980. 1 omslag.
 - 984. 1981 1981. 1 omslag.
 - 985. 1982 1982. 1 omslag.
 - 986. 1983 1983. 1 omslag.
 - 987. 1984 1984. 1 omslag.

- 988.** 1985 1985. 1 omslag.
- 989-992.** Stukken betreffende studiedagen over diverse onderwerpen. 1984-1985. 4 omslagen.
- 989.** Emanciperend besturen. 1985. 1 omslag.
- 990.** Vrouwen in de politiek. 1984-1985. 1 omslag.
- 991.** Ontwikkelingssamenwerking. 1985. 1 omslag.
- 992.** Agrarische vrouwen in de standsorganisatie. 1984-1985. 1 omslag.
- 993-1004.** Stukken betreffende kadervorming. 1986-1994. 14 omslagen.
- 993.** 1986 1986. 1 omslag.
- 994.** Januari-juni. 1987. 1 omslag.
- 995.** Juli-december. 1987. 1 omslag.
- 996.** 1988 1988. 1 omslag.
- 997.** 1989 1989. 1 omslag.
- 998.** 1990 1990. 1 omslag.
- 999.** Januari-april. 1991. 1 omslag.
- 1000.** Mei-december. 1991. 1 omslag.
- 1001.** 1992 1992. 1 omslag.
- 1002.** Cursus bestuurskunde. 1993. 1 omslag.
- 1003.** Cursus onderhandelen. 1993. 1 omslag.
- 1004.** Samenwerkingsverband. 1994. 1 omslag.
- 1005.** Diversen. 1993. 1 omslag.
- 1006.** Jaar van Het Gezin. 1994. 1 omslag.
- 1007-1009.** Stukken betreffende vergaderingen van de sectie Vorming (PVV). 1996-1998. 3 omslagen.
- 1007.** 1996 1996. 1 omslag.
- 1008.** 1997 1997. 1 omslag.
- 1009.** 1998 1998. 1 omslag.
- 1010.** Stukken betreffende de zwangerschapsnood telefoon. 1980. 1 omslag.
- 1011-1020.** Correspondentie over artikelen voor #De stem van de KPN#. Met bijlagen. 1976-1987. 10 omslagen.
- 1011.** 1976-1977 1976-1977. 1 omslag.
- 1012.** 1978-1979 1978-1979. 1 omslag.
- 1013.** 1980 1980. 1 omslag.
- 1014.** 1981 1981. 1 omslag.
- 1015.** 1982 1982. 1 omslag.
- 1016.** 1983 1983. 1 omslag.
- 1017.** 1984 1984. 1 omslag.
- 1018.** 1985 1985. 1 omslag.
- 1019.** 1986 1986. 1 omslag.
- 1020.** 1987 1987. 1 omslag.

- 1021-1032.** Correspondentie over artikelen voor #De Stem van de KPN#. Met bijlagen. 1988-1999. 12 omslagen.
- 1021.** 1988 1988. 1 omslag.
- 1022.** 1989 1989. 1 omslag.
- 1023.** 1990 1990. 1 omslag.
- 1024.** 1991 1991. 1 omslag.
- 1025.** 1992 1992. 1 omslag.
- 1026.** 1993 1993. 1 omslag.
- 1027.** 1994 1994. 1 omslag.
- 1028.** 1995 1995. 1 omslag.
- 1029.** 1996 1996. 1 omslag.
- 1030.** 1997 1997. 1 omslag.
- 1031.** 1998 1998. 1 omslag.
- 1032.** 1999 1999. 1 omslag.
- 1033.** Begrotingen en financiële verslagen. 1971-1989. 1 omslag.
- 1034.** Brieven aan Amnesty International. 1994-1995. 1 omslag.
- 1035-1036.** Stukken betreffende de Nederlandse Vrouwen Raad (NVR). 1992-1993, 1996-1999. 2 omslagen.
- 1035.** Verslagen van platformdagen. 1992-1993, 1996-1998. 1 omslag.
- 1036.** Algemene ledenvergadering (ALV). 1997-1999. 1 omslag.
- 1037.** Jaarprogramma's en werkprogramma's. 1983-1994. 1 omslag.
- 1038-1040.** Stukken betreffende vaste commissies. 1981-1983, 1989-1990, 1992-1996. 3 omslagen.
- 1038.** Sociaal Economische Commissie (SEC). 1992-1996. 1 omslag.
- 1039.** Werkgroep Jaarprogramma's. 1989-1990. 1 omslag.
- 1040.** Agrarische commissie. 1981-1983. 1 omslag.
- 1041-1047.** Agenda's voor vergaderingen van de Commissie Internationaal Werk. 1989-1994. 8 omslagen.
- 1041.** 1989 1989. 1 omslag.
- 1042.** 1990 1990. 1 omslag.
- 1043.** 1991 1991. 1 omslag.
- 1044.** 1992 1992. 1 omslag.
- 1045.** 1993 1993. 1 omslag.
- 1046.** 10 februari. 1994. 1 omslag.
- 1047.** 6 juni. 1994. 1 omslag.
- 1048.** 17 oktober. 1994. 1 omslag.
- 1049-1050.** Stukken betreffende diverse commissies en werkgroepen. 1986-1991. 2 omslagen.
- 1049.** Politieke Scholings Cursus (PSC). 1989-1991. 1 omslag.
- 1050.** Politieke contacten. 1986-1991. 1 omslag.
- 1051.** Stukken betreffende de oprichting en het beleid van het Convent van Christen Vrouwen. 1989-1996. 1 omslag.

- 1052-1057.** Agenda's voor en verslagen van de Commissie Vorming (CV). 1989-1994. 6 omslagen.
- 1052.** 1989 1989. 1 omslag.
 - 1053.** 1990 1990. 1 omslag.
 - 1054.** 1991 1991. 1 omslag.
 - 1055.** 1992 1992. 1 omslag.
 - 1056.** 1993 1993. 1 omslag.
 - 1057.** 1994 1994. 1 omslag.
- 1058-1062.** Stukken betreffende vergaderingen van de Commissie Vorming (CV). 1994-1998. 5 omslagen.
- 1058.** 1994 1994. 1 omslag.
 - 1059.** 1995 1995. 1 omslag.
 - 1060.** 1996 1996. 1 omslag.
 - 1061.** 1997 1997. 1 omslag.
 - 1062.** 1998 1998. 1 omslag.
- 1063-1072.** Stukken betreffende diverse commissies. 1995-1998, z.j.. 10 omslagen.
- 1063.** Commissie Landelijk Thema. 1995-1996. 1 omslag.
 - 1064.** Internationale Commissie. 1996. 1 omslag.
 - 1065.** Unie NKV. 1997-1998. 1 omslag.
 - 1066.** Projectplan. 1998. 1 omslag.
 - 1067.** Adviseuroverleg. 1998. 1 omslag.
 - 1068.** Vrijwilligersbeleid. z.j.. 1 omslag.
 - 1069.** Ministerie van Sociale Zaken en Werkgelegenheid. 1998. 1 omslag.
 - 1070.** Centrale van Plattelandsvrouwen Organisaties (CPO). 1998. 1 omslag.
 - 1071.** Ledenwerfacties. z.j.. 1 omslag.
 - 1072.** Politieke Scholings Cursus. 1997. 1 omslag.
- 1073-1075.** Vergaderstukken. 1997-1998. 3 omslagen.
- 1073.** SEC-KPN 1997-1998. 1 omslag.
 - 1074.** Algemeen bestuur KPN. 1997-1998. 1 omslag.
 - 1075.** Dagelijks bestuur KPN. 1997-1998. 1 omslag.
- 1076.** Correspondentie van R. Witteman-van Haaster, bureausecretaresse, met KPN-vertegenwoordigsters. 1983-1989. 1 omslag.
- 1077.** Correspondentie met personen in diverse kringen en gewesten. 1990-1991. 1 omslag.
- 1078.** Stukken betreffende de HEI-operatie (Herstructurering Externe Instellingen). 1989-1990. 1 omslag.
- 1079.** Stukken betreffende propaganda en ledenwerving. 1987-1991. 1 omslag.
- 1080.** Rapport "Loon naar werken" over beleid en bewustwording. 1988. 1 omslag.
- 1081.** Programmaboekje bij het 60-jarig bestaan van de KVO. 1988. 1 deel.
- 1082.** Scriptie "De positie van de agrarische vrouw als mede-onderneemster op het agrarisch gezinsbedrijf", van Hans van Hingh en Trudy Wajon. 1986. 1 deel.

- 1083.** Informatiejournaal. 1986-1990. 1 omslag.
- 1084-1090.** Uitnodigingen voor en verslagen van werkbesprekingen van consulentes. 1988-1994. 7 omslagen.
- 1084.** 1988 1988. 1 omslag.
- 1085.** 1989 1989. 1 omslag.
- 1086.** 1990 1990. 1 omslag.
- 1087.** 1991 1991. 1 omslag.
- 1088.** 1992 1992. 1 omslag.
- 1089.** 1993 1993. 1 omslag.
- 1090.** 1994 1994. 1 omslag.
- 1091.** Stukken betreffende personeelsaangelegenheden. 1991-1994. 1 omslag.
- 1092.** Stukken betreffende de personeelscommissie. 1985-1995. 1 omslag.
- 1093.** Stukken betreffende werkprogramma en beleidsplan. 1988-1995. 1 omslag.
- 1094.** Stukken betreffende studiedagen en bezinningsdagen van het algemeen bestuur. 1989-1990. 1 omslag.
- 1095.** Stukken betreffende de algemene jaarvergadering, gehouden te Arnhem op 29 september. 1994. 1 omslag.
- 1096.** Stukken betreffende financiële aangelegenheden. 1990-1995. 1 omslag.
- 1097-1105.** Stukken betreffende vergaderingen van de Sociaal Economische Commissie (SEC). 1994-1996. 9 omslagen.
- 1097.** 11 november. 1994. 1 omslag.
- 1098.** 27 januari. 1995. 1 omslag.
- 1099.** 12 mei. 1995. 1 omslag.
- 1100.** 29 september. 1995. 1 omslag.
- 1101.** 1 maart. 1996. 1 omslag.
- 1102.** 3 mei. 1996. 1 omslag.
- 1103.** 17 juni. 1996. 1 omslag.
- 1104.** 25 oktober. 1996. 1 omslag.
- 1105.** 29 november. 1996. 1 omslag.
- 1106.** E-stukken (onbekend). Geordend volgens oorspronkelijke nummering E187-197. 1987-1988. 1 omslag.
- 1107.** Stukken betreffende vluchtelingenwerk. z.j.. 1 omslag.
- 1108.** Verhandeling "De agrarische vrouw in de NCB en het KVO". 1988. 1 deel.
- 1109.** Programma voor de jaarvergadering van de KVO op 21 november. 1991. 1 stuk.
- 1110.** Verklaring van deelname aan de cursus "Algemene Vorming Agrarische Vrouwen". z.j.. 1 stuk.
- 1112-1116.** Correspondentie met diverse personen en instellingen. 1980-1984. 5 omslagen.
- 1112.** 1980 1980. 1 omslag.
- 1113.** 1981 1981. 1 omslag.
- 1114.** 1982 1982. 1 omslag.

1115. 1983 1983. 1 omslag.
1116. 1984 1984. 1 omslag.
- 1117-1121. Stukken betreffende de viering van het 40-jarig bestaan. 1994. 5 omslagen.
1117. Felicitaties. 1994. 1 omslag.
1118. Feestliederen. 1994. 1 omslag.
1119. Fotonegatieven. 1994. 1 omslag.
1120. Huur feestruimten. 1994. 1 omslag.
1121. Jubileumcommissie. 1994. 1 omslag.
- 1122-1125. Stukken betreffende de Unie Nederlandse Katholieke Vrouwenbeweging (UNKV). 1991-1998. 4 omslagen.
1122. World Union of Catholic Women's Association (WUCWO). 1991. 1 omslag.
1123. WUCWO 1992-1993. 1 omslag.
1124. Vergaderingen. 1994-1996. 1 omslag.
1125. Voorzitters en staf. 1994-1998. 1 omslag.
- 1126-1128. Stukken betreffende sociale voorzieningen. 1990-1994. 3 omslagen.
1126. Bijscholingscursus voor beroepskrachten bij de KPN/KPO. 1990-1994. 1 omslag.
1127. Pensioenen. 1990-1994. 1 omslag.
1128. Wachtijden in de zorg. 1990-1994. 1 omslag.
- 1129-1133. Stukken betreffende het thema "Gehuwde vrouw en arbeid". 1981-1999. 5 omslagen.
1129. 1981-1984 1981-1984. 1 omslag.
1130. 1985 1985. 1 omslag.
1131. 1986-1989 1986-1989. 1 omslag.
1132. 1990-1994 1990-1994. 1 omslag.
1133. 1995-1999 1995-1999. 1 omslag.
- 1134-1144. Stukken betreffende diverse aspecten van "De vrouw in het arbeidsproces". 1996-1998. 4 omslagen.
1134. Agrarische bedrijven en veehouderij. 1996-1998. 1 omslag.
1135. Structuur uitvoering "Werk en Inkomen". 1996-1998. 1 omslag.
1136. Loopbaanonderbreking. 1996-1998. 1 omslag.
1137. Armoede. 1996-1998. 1 omslag.
1138. Wet aanpassing arbeidsduur. 1996-1998. 1 omslag.
1139. Belastingen. 1996-1998. 1 omslag.
1140. Ziekteverzuim. 1996-1998. 1 omslag.
1141. Algemene Nabestaanden Wet. 1996-1998. 1 omslag.
1142. Driehoekskrant. 1996-1998. 1 omslag.
1143. Kinderopvang. 1996-1998. 1 omslag.
1144. Diversen. 1996-1998. 1 omslag.
- 1145-1148. Stukken betreffende diverse instellingen. 1996-1999. 4 omslagen.
1145. Confédération Européenne d'Agriculture (CEA). 1991-1993. 1 omslag.

- 1146.** Volkshogeschool "Ons Erf". 1991. 1 omslag.
- 1147.** Comité des Organisations Professionnelles Agricoles (COPA). 1996-1999. 1 omslag.
- 1148.** Vrouwenalliantie. 1996-1999. 1 omslag.
- 1149-1153.** Stukken betreffende de Nederlandse Vrouwen Raad (NVR). 1991-1994. 5 omslagen.
- 1149.** Januari - maart. 1991. 1 omslag.
- 1150.** April - juni. 1991. 1 omslag.
- 1151.** Juli - september. 1991. 1 omslag.
- 1152.** Oktober - december. 1991. 1 omslag.
- 1153.** 1992-1994 1992-1994. 1 omslag.
- 1154-1161.** Stukken betreffende de Associated Country Women of the World (ACWW). 1992-1996. 4 omslagen.
- 1154.** Nederlandse organisatie ACWW-conferentie. 1992. 1 omslag.
- 1155.** Reacties op ACWW-resoluties. 1992-1993. 1 omslag.
- 1156.** Vijftig-plus. 1991-1995. 1 omslag.
- 1157.** Dossier Oost-Europa. 1996. 1 omslag.
- 1158.** Triennals (Studiedagen). 1992. 1 omslag.
- 1159.** Correspondentie. 1991-1995. 1 omslag.
- 1160.** "Shaping Tomorrow's World". 1996. 1 omslag.
- 1161.** Diversen. 1992-1994. 1 omslag.
- 1162-1167.** Verslagen van vergaderingen van de ACWW-werkgroep. Met bijlagen. 1994-1999. 6 omslagen.
- 1162.** 1994 1994. 1 omslag.
- 1163.** 1995 1995. 1 omslag.
- 1164.** 1996 1996. 1 omslag.
- 1165.** 1997 1997. 1 omslag.
- 1166.** 1998 1998. 1 omslag.
- 1167.** 1999 1999. 1 omslag.
- 1168-1172.** Mailouts van de ACWW. Met bijlagen. 1995-1999. 5 omslagen.
- 1168.** 1995 1995. 1 omslag.
- 1169.** 1996 1996. 1 omslag.
- 1170.** 1997 1997. 1 omslag.
- 1171.** 1998 1998. 1 omslag.
- 1172.** 1999 1999. 1 omslag.
- 1173.** Stukken betreffende werkbesprekingen van consulentes. 1994-1995. 1 omslag.
- 1174-1175.** Stukken betreffende de Internationale Commissie van de KPN. 1997-1998. 2 omslagen.
- 1174.** 1994-1995 1994-1995. 1 omslag.
- 1175.** 1996 1996. 1 omslag.
- 1176-1181.** Mededelingenbrieven. Met bijlagen. 1992-1996. 6 omslagen.
- 1176.** 1992 1992. 1 omslag.

- 1177.** 1993 1993. 1 omslag.
- 1178.** 1994 1994. 1 omslag.
- 1179.** Januari - juni. 1995. 1 omslag.
- 1180.** Juli - december. 1995. 1 omslag.
- 1181.** 1996 1996. 1 omslag.
- 1182-1185.** Stukken betreffende de World Union of Catholic Women's Associations (WUCWO). 1994-1998. 4 omslagen.
- 1182.** 1994-1995 1994-1995. 1 omslag.
- 1183.** 1996 1996. 1 omslag.
- 1184.** 1997 1997. 1 omslag.
- 1185.** 1998 1998. 1 omslag.
- 1186.** Stukken betreffende de derde Wereldconferentie van de Verenigde Naties te Nairobi. 1985. 1 omslag.
- 1187.** Werkboeken, leidraden en tips. 1990-1996. 1 omslag.
- 1188-1193.** Stukken betreffende levensbeschouwing. 1987-1996. 6 omslagen.
- 1188.** 1987-1992 1987-1992. 1 omslag.
- 1189.** 1993 1993. 1 omslag.
- 1190.** 1994 1994. 1 omslag.
- 1191.** 1995 1995. 1 omslag.
- 1192.** 1996 1996. 1 omslag.
- 1193.** Brochures. 1986-1997. 1 omslag.
- 1194-1200.** Stukken betreffende de Vrouwen Alliantie. 1994-1999. 7 omslagen.
- 1194.** 1994 1994. 1 omslag.
- 1195.** 1995 1995. 1 omslag.
- 1196.** 1996 1996. 1 omslag.
- 1197.** Januari - juni. 1997. 1 omslag.
- 1198.** Juli - december. 1997. 1 omslag.
- 1199.** 1998 1998. 1 omslag.
- 1200.** 1999 1999. 1 omslag.
- 1201-1207.** Stukken betreffende diverse projecten en werkgroepen. 1994-1997. 7 omslagen.
- 1201.** Kerkelijke organisaties. 1985-1998. 1 omslag.
- 1202.** Belangenbehartiging. 1992. 1 omslag.
- 1203.** Gemeenschappelijk thema. 1992. 1 omslag.
- 1204.** Gezamenlijk beleidsplan. 1992. 1 omslag.
- 1205.** Gezondheid. 1994-1996. 1 omslag.
- 1206.** Landbouw- en ontwikkelingsamenwerking. 1995. 1 omslag.
- 1207.** Diversen. 1994-1997. 1 omslag.
- 1208-1211.** Stukken betreffende de werkgroep Toekomst van de KPN. 1991-1994. 4 omslagen.
- 1208.** 1991 1991. 1 omslag.

- 1209.** 1992 1992. 1 omslag.
- 1210.** 1993 1993. 1 omslag.
- 1211.** 1994 1994. 1 omslag.
- 1212-1216.** Stukken betreffende sociale aangelegenheden. 1987-1998. 5 omslagen.
- 1212.** Vakverzorging. 1987-1994. 1 omslag.
- 1213.** Mensenrechten. 1994-1997. 1 omslag.
- 1214.** Sociale zekerheid. 1995-1997. 1 omslag.
- 1215.** Kinderopvang. 1994-1995. 1 omslag.
- 1216.** Kinderopvang. 1996-1998. 1 omslag.
- 1217-1220.** Verslagen van vergaderingen van de Centrale Plattelandsvrouwenbond. Met bijlagen. 1994-1999. 4 omslagen.
- 1217.** 1994-1996 1994-1996. 1 omslag.
- 1218.** 1997 1997. 1 omslag.
- 1219.** 1998 1998. 1 omslag.
- 1220.** 1999 1999. 1 omslag.
- 1221-1226.** Agenda's voor vergaderingen van de Vrouwen Alliantie. 2000. 6 omslagen.
- 1227-1230.** Stukken betreffende pers en publiciteit. 1977, 1985-1990. 4 omslagen.
- 1227.** Boer en tuinder. 1988-1989. 1 omslag.
- 1228.** Katholieke Radio Omroep. 1985-1992. 1 omslag.
- 1229.** Public relations en persberichten. 1989-1990. 1 omslag.
- 1230.** Televisie en levensbeschouwing. 1977. 1 omslag.
- 1231.** Beleidsplan 1995-2000. Concept met bijlagen 1994-1995. 1 omslag.
- 1232.** Stukken betreffende de viering van het 40-jarig bestaan van de KPO/KPN. 1996. 1 omslag.
- 1233.** Stukken betreffende de viering van het 40-jarig bestaan van de KPO/KPN. 1996. 1 omslag.
- 1234.** Agenda's voor en verslagen van vergaderingen van de commissie Vorming. 1997-1998. 1 omslag.
- 1235-1237.** Stukken betreffende het landelijk thema "Kleurrijk Nederland". 1994-1996. 3 omslagen.
- 1235.** 1994 1994. 1 omslag.
- 1236.** 1995 1995. 1 omslag.
- 1237.** 1996 1996. 1 omslag.
- 1238-1242.** Stukken betreffende het jaarthema "Biotechnologie". 1989-1991. 5 omslagen.
- 1238.** 1988-1990 1988-1990. 1 omslag.
- 1239.** 1991-1993 1991-1993. 1 omslag.
- 1240.** 1994 1994. 1 omslag.
- 1241.** 1995 1995. 1 omslag.
- 1242.** 1996 1996. 1 omslag.
- 1243-1245.** Stukken betreffende Congresses of European Agriculture. 1997-1999. 3 omslagen.
- 1243.** 1997 1997. 1 omslag.

- 1244.** 1998 1998. 1 omslag.
- 1245.** 1999 1999. 1 omslag.
- 1246.** Stukken betreffende het Centrum voor Ingebouwde Vorming. 1994. 1 omslag.
- 1247.** Stukken betreffende Arachne, vrouwen adviesbureau overheidsbeleid. 1992-1997. 1 omslag.
- 1248-1250.** Stukken betreffende de Nederlandse Organisatie Vrijwilligerswerk. 1994-1996. 3 omslagen.
- 1248.** 1994 1994. 1 omslag.
- 1249.** 1995 1995. 1 omslag.
- 1250.** 1996 1996. 1 omslag.
- 1251.** Stukken betreffende het Platform Vormingswerk in verenigingen. 1993-1996. 1 omslag.
- 1252-1253.** Stukken betreffende herverdeling van arbeid. 1990-1998. 2 omslagen.
- 1252.** Onbetaald. 1990-1998. 1 omslag.
- 1253.** Betaald. 1993-1998. 1 omslag.
- 1254.** Stukken betreffende het overleg tussenproducenten- en consumentenzorg. 1992-1996. 1 omslag.
- 1255-1257.** Stukken betreffende Agriterra, vereniging van belangenbehartiging op het platteland. 1997-1999. 3 omslagen.
- 1255.** 1997 1997. 1 omslag.
- 1256.** 1998 1998. 1 omslag.
- 1257.** 1999 1999. 1 omslag.
- 1258.** Agenda's voor vergaderingen van de Centrale van Plattelandsvrouwen Organisaties (CPO). Met bijlagen. 1993. 1 omslag.
- 1259.** Correspondentie met de CPO. Met bijlagen. 1985-1991. 1 omslag.
- 1260-1263.** Correspondentie met diverse personen en instellingen. 1980-1993. 4 omslagen.
- 1260.** Bestuur KNBTB. 1980-1989. 1 omslag.
- 1261.** Ministerie van Landbouw en Visserij. 1988. 1 omslag.
- 1262.** Klein bestuur KNBTB. 1985, 1990-1991. 1 omslag.
- 1263.** Landbouwschap. 1990-1993. 1 omslag.
- 1264-1270.** Stukken betreffende vergaderingen van de CPO. 1992-1998. 7 omslagen.
- 1264.** 1992 1992. 1 omslag.
- 1265.** 1993 1993. 1 omslag.
- 1266.** 1994 1994. 1 omslag.
- 1267.** 1995 1995. 1 omslag.
- 1268.** 1996 1996. 1 omslag.
- 1269.** 1997 1997. 1 omslag.
- 1270.** 1998 1998. 1 omslag.
- 1271-1274.** Stukken betreffende de NVR. 1985-1996. 4 omslagen.
- 1271.** 1985-1993 1985-1993. 1 omslag.
- 1272.** 1994 1994. 1 omslag.

- 1273.** 1995 1995. 1 omslag.
- 1274.** 1996 1996. 1 omslag.
- 1275-1284.** Stukken betreffende jaarvergaderingen. 1984-1993. 10 omslagen.
- 1275.** 1984 1984. 1 omslag.
- 1276.** 1985 1985. 1 omslag.
- 1277.** 1986 1986. 1 omslag.
- 1278.** 1987 1987. 1 omslag.
- 1279.** 1988 1988. 1 omslag.
- 1280.** 1989 1989. 1 omslag.
- 1281.** 1990 1990. 1 omslag.
- 1282.** 1991 1991. 1 omslag.
- 1283.** 1992 1992. 1 omslag.
- 1284.** 1993 1993. 1 omslag.
- 1285-1293.** Mededelingenbrieven van het hoofdbestuur. 1986-1998. 9 omslagen.
- 1285.** 1986-1988 1986-1988. 1 omslag.
- 1286.** 1989-1992 1989-1992. 1 omslag.
- 1287.** 1993 1993. 1 omslag.
- 1288.** 1994 1994. 1 omslag.
- 1289.** 1995 1995. 1 omslag.
- 1290.** 1996 1996. 1 omslag.
- 1291.** 1997 1997. 1 omslag.
- 1292.** Januari-juni. 1998. 1 omslag.
- 1293.** Juli-december. 1988. 1 omslag.
- 1294.** Stukken betreffende de subsidie voor de brochure "Kleurrijk Nederland". 1995-1997. 1 omslag.
- 1295-1296.** Stukken betreffende het overleg tussen met de KNBTB. 1987-1995. 2 omslagen.
- 1295.** Besprekingen. 1987-1995. 1 omslag.
- 1296.** Overdracht werkgeverschap. 1992-1994. 1 omslag.
- 1297.** Folders en formulieren van de KPN. z.j.. 1 omslag.
- 1298.** Stukken betreffende de samenstelling van werkgroepen en de begeleidingsgroep Beleidsplan. 1990-1993, z.j.. 1 omslag.
- 1299.** Verslag van de studiedagen "Internationaal jaar van het gezin" te Berg en Dal in oktober/november. 1993. 1 omslag.
- 1300.** Verslag van de KPN-studiedag "Waar halen wij de moed vandaan om door te gaan" voor kadervrouwen ontwikkelingssamenwerking. 1993. 1 omslag.
- 1301.** Jaarprogramma's 1989 en 1990. 1988-1989. 1 omslag.
- 1302.** Detacheringsovereenkomst tussen de KNBTB en de KPN. Met als bijlagen diverse functieomschrijvingen. 1987-1989. 1 omslag.
- 1303.** Verslag van de werkconferentie over kwaliteitszorg te Utrecht op 6 juni. Met bijlagen. 1994. 1 omslag.

- 1304.** Stukken betreffende het beleidsplan Emancipatie. 1984-1988. 1 omslag.
- 1305.** Verslag van een studiedag "Publicitaire vaardigheden" te Berg en Dal op 18 mei. z.j.. 1 omslag.
- 1306.** Draaiboek "Pers en Publiciteit". Met bijlagen. 1994. 1 omslag.
- 1307.** Inventarisatie van gewestelijke activiteiten. 1990-1992. 1 omslag.
- 1308.** Stukken betreffende een training voor redactieleden te Onbekend op 14-15 februari. 1995. 1 omslag.
- 1309.** Profielschets van de voorzitter van de KPN. Met bijlagen. [1992]. 1 omslag.
- 1310.** Stukken betreffende een studiedag "Een beleidsplan wat moet je er mee?" te Berg en dal op 25 en 26 oktober. 1994. 1 omslag.
- 1311.** Beleidsplan 1988-1992. Met bijlagen. 1987-1989. 1 omslag.
- 1312.** Verslag van een studiedag voor de kringverantwoordelijken te Tilburg op 5 juni. 1975. 1 omslag.
- 1313.** Stukken betreffende de themadag "Wat is verantwoord ouderschap in deze tijd" te (onbekend) op 11 september. 1986. 1 omslag.
- 1314.** Reactie van de KPN op de "Lineamenta over leken in de kerk en de wereld". 1986. 1 omslag.
- 1315.** Notitie over racismebestrijding in eigen gemeente. 1992. 1 omslag.
- 1316.** Regeling voor vergoeding voor leden van algemeen en dagelijks bestuur, commissieleden en vertegenwoordigers. 1985, 1989. 1 omslag.
- 1317.** Positiebepaling ten aanzien van kadervorming. 1989. 1 omslag.
- 1318.** Notitie "Wat doet de KPN?" 1988. 1 omslag.
- 1319.** Kort verslag van het vooronderzoek naar beroepseducatiemogelijkheden voor plattelandsvrouwen. 1988. 1 omslag.
- 1320.** Notulen van een KPN-vergadering te Arnhem op 3 juni. 1975. 1 omslag.
- 1321.** Brief van H. Geelen-Bergmans, voorzitter aan het ministerie van Onderwijs en Wetenschappen, over een voorstel tot invoering van het basisonderwijs. 1987. 1 omslag.
- 1322.** Reactie van de CPO op het rapport "Loon naar werken" van de Commissie Van Zeil. z.j.. 1 stuk.
- 1323.** Verklaring van het bestuur over stromingen binnen de RK Kerk. 1987. 1 stuk.
- 1324.** Inventarisatie en evaluatie van de doorwerking van de KPN-visie op lidmaatschap en KPN-beleid. 1987. 1 omslag.
- 1325.** Samenvattend verslag van de DB/KPN-bespreking met consulentes te Utrecht op 30 augustus. Met bijlage. 1988. 1 omslag.
- 1326.** Verslag van de jaarvergadering te Arnhem op 8 september. 1988. 1 omslag.
- 1327.** Notitie over de ongevallenverzekering van vrijwilligers. 1988. 1 stuk.
- 1328.** Brief van A. Koets-Molenaar, secretaris van de CPO, over de status en de toekomst van de CPO. 1986. 1 stuk.
- 1329.** Stukken betreffende cursussen, studiedagen en vorming. 1986-1991. 1 omslag.
- 1330.** Overzicht van werkerreinen en taken van J. Neven. 1992. 1 omslag.
- 1331.** Systematisch PR-plan. 1990. 1 omslag.
- 1332.** Financiële verslagen. 1988-1989. 1 omslag.
- 1333.** Teksten voor de viering van de WUCWO-dag. 1989. 1 omslag.

- 1334. Notitie "Analyse van knelpunten". z.j. 1 omslag.
- 1335. Notitie over diverse onderwerpen binnen KPN. [1988]. 1 omslag.
- 1414. Reactie van KPN op de "Lineamenta over leken in de kerk en de wereld. 1986. 1 omslag.
- 1415. Notitie over racisme en racismebestrijding in eigen gemeente. 1992. 1 omslag.