

Inventarislijst

(gegenereerd op : 2026-02-01)

Archief Landelijke Stichting Katholieke Levensscholen voor Werkende Jongens

Aantal onderdelen : 661

Laatste wijziging : 2023-07-31T10:18:54

Archiefnummer : 900

Object nummer : LSKL

Archiefnaam : Landelijke Stichting Katholieke Levensscholen voor Werkende Jongens

Datering : 1951-1973

Beschrijving : De archiefstukken zijn ondergebracht in de volgende subrubrieken: Bestuursorganen (curatorium, bestuur, staf); correspondentie, overige basisdocumenten (Ministerie, opleidingen, statuten, financiën, personeel); niet-basisdocumenten. Het archief bevat ook stukken betreffende de diocesane stichtingen levensscholen en plaatselijke levensscholen. Het betreft voornamelijk correspondentie met genoemde instellingen.

Thema : onderwijs en wetenschappen

Onderwerpen : Vormingswerk, Werkende jongeren

Catalogus : [Archief Landelijke Stichting Katholieke Levensscholen voor Werkende Jongens](#)

Gerelateerd :

- [Archief Nationale Stichting voor Mater Amabilisscholen](#)
- [Archivalia Landelijke Organisatie Vormingswerk Werkende Jongeren](#)

Toegangen : Basislijst

Geschiedenis Archief vormer : Plaatselijke Katholieke Levensscholen voor Werkende Jongens werden vanaf 1951 opgericht naar het voorbeeld van de Mater Amabilisscholen, aanvankelijk onder de naam Pater Fortisscholen. Op initiatief van de KAJ werd in 1954 de Landelijke Stichting Katholieke Levensscholen voor jonge arbeiders (LSKL) opgericht, onderverdeeld in diocesane stichtingen. In de loop van de jaren vijftig verschoven de motieven van dit werk van zedelijkheidsbevordering naar vorming voor de moderne

samenleving. Vanaf 1964 daalden de deelnemersaantallen en kwam de confessionaliteit ter discussie te staan. De levensscholen en Mater Amabilisscholen stapten vanaf 1968 over op gemengde programma's. De LSKL wijzigde in 1969 zijn naam in Landelijke Stichting Levensscholen voor Werkende Jongens (LSL). In 1973 fuseerden NSMAS, LSL en NCVB tot Landelijk Overleg Vormingswerk Werkende Jongeren (LOVWJ).

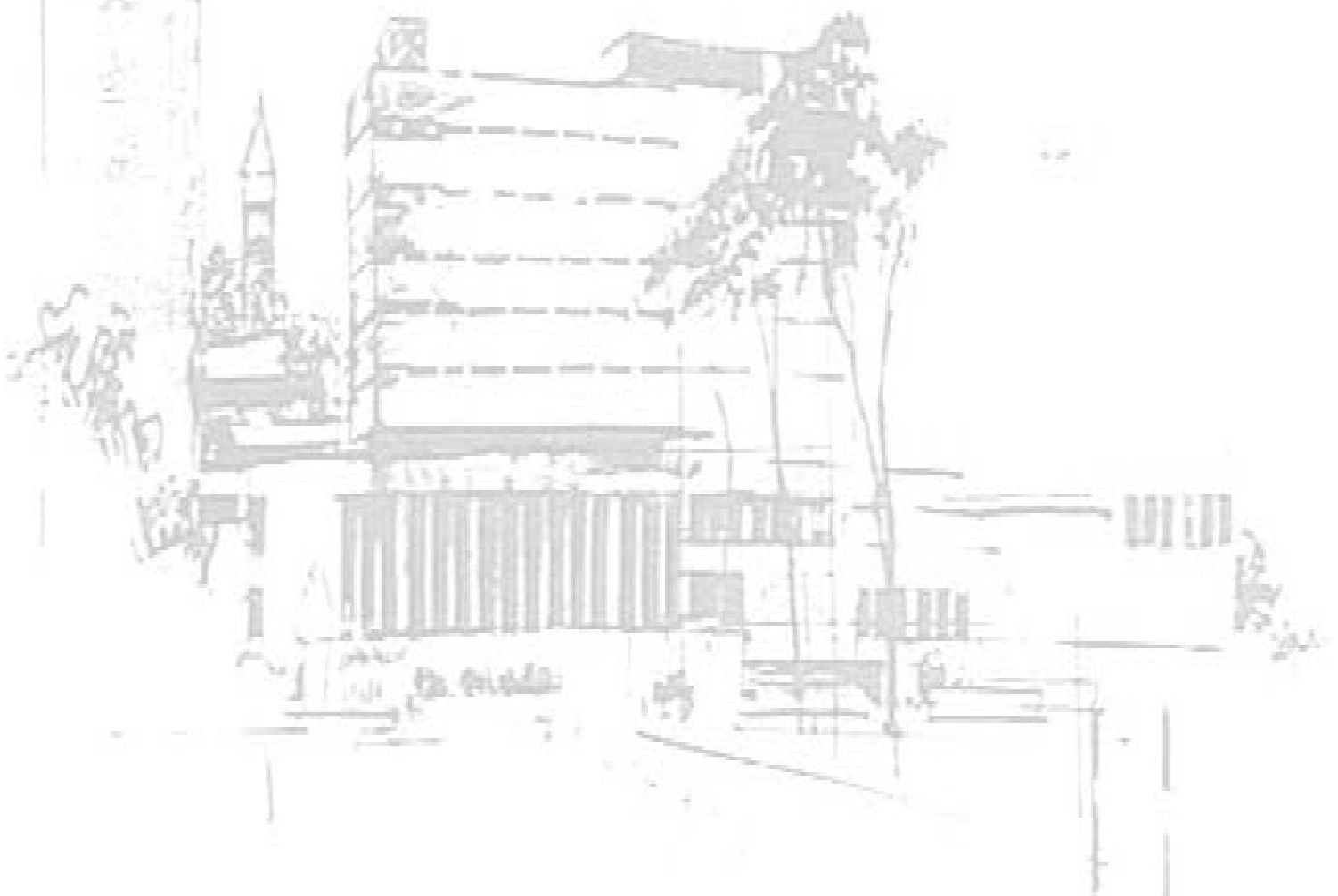
Bijzonderheden verwerving : Bewaargeving door Landelijke Organisatie Vormingswerk Werkende Jongeren 1973

Documentatie : H. Vossen, Mater Amabilis en Pater Fortis onder vuur : van katholieke levensscholen naar vormingswerk 1947-1974, Amsterdam 1994.

<https://ru.on.worldcat.org/oclc/782167504> H. Vossen, Van Pater Fortis School naar algemeen vormingswerk : ontstaan en ontwikkeling van de Katholieke Levensscholen voor jonge arbeiders, 1947-1973, in: Jaarboek van het Katholieke Documentatie Centrum 1989, p. 64-92.

<https://ru.on.worldcat.org/oclc/65438611>

Katholiek Documentatie Centrum



rubriek_1. Bestuursorganen. z.j..

1-6. Agenda's voor en verslagen van vergaderingen van het landelijk curatorium. 1954-1959. 6 omslagen.

1. 1954 1954. 1 omslag.
2. 1955 1955. 1 omslag.
3. 1956 1956. 1 omslag.
4. 1957 1957. 1 omslag.
5. 1958 1958. 1 omslag.
6. 1959 1959. 1 omslag.

7-32. Agenda's voor en verslagen van vergaderingen van het bestuur. Met bijlagen. 1954-1973. 26 omslagen.

7. 1954 1954. 1 omslag.
8. 1955 1955. 1 omslag.
9. 1956 1956. 1 omslag.
10. 1957 1957. 1 omslag.
11. 1958 1958. 1 omslag.
12. 1959 1959. 1 omslag.
13. 1960 1960. 1 omslag.
14. 1961 1961. 1 omslag.
15. 1962 1962. 1 omslag.
16. 1963 1963. 1 omslag.
17. 1964 1964. 1 omslag.
18. 1965 1965. 1 omslag.
19. 1966 1966. 1 omslag.
20. 1967 1967. 1 omslag.
21. 1968 1968. 1 omslag.
22. 1969 1969. 1 omslag.
23. 1970, januari - maart. 1970. 1 omslag.
24. 1970, april - juni. 1970. 1 omslag.
25. 1970, juli - september. 1970. 1 omslag.
26. 1970, oktober - december. 1970. 1 omslag.
27. 1971, januari - maart. 1971. 1 omslag.
28. 1971, april - juni. 1971. 1 omslag.
29. 1971, juli - september. 1971. 1 omslag.
30. 1971, oktober - december (ontbreekt). 1971. 1 omslag.
31. 1972 1972. 1 omslag.
32. 1973 1973. 1 omslag.

33-60. Agenda's voor en verslagen van vergaderingen van het Dagelijks Bestuur. Met bijlagen.

1954-1973. 27 omslagen en 1 stuk.

- 33. 1954 1954. 1 omslag.
- 34. 1955 (ontbreekt). 1955. 1 omslag.
- 35. 1956 1956. 1 omslag.
- 36. 1957 1957. 1 stuk.
- 37. 1958 1958. 1 omslag.
- 38. 1959 1959. 1 omslag.
- 39. 1960 1960. 1 omslag.
- 40. 1961 1961. 1 omslag.
- 41. 1962, januari - juni. 1962. 1 omslag.
- 42. 1962, juli - december. 1962. 1 omslag.
- 43. 1963, januari - juni. 1963. 1 omslag.
- 44. 1963, juli - december. 1963. 1 omslag.
- 45. 1964, januari - juni. 1964. 1 omslag.
- 46. 1964, juli - december. 1964. 1 omslag.
- 47. 1965, januari - juni. 1965. 1 omslag.
- 48. 1965, juli - december. 1965. 1 omslag.
- 49. 1966, januari - juni. 1966. 1 omslag.
- 50. 1966, juli - december. 1966. 1 omslag.
- 51. 1967, januari - juni. 1967. 1 omslag.
- 52. 1967, juli - december. 1967. 1 omslag.
- 53. 1968, januari - juni. 1968. 1 omslag.
- 54. 1968, juli - december. 1968. 1 omslag.
- 55. 1969, januari - juni. 1969. 1 omslag.
- 56. 1969, juli - december. 1969. 1 omslag.
- 57. 1970 1970. 1 omslag.
- 58. 1971 1971. 1 omslag.
- 59. 1972 (ontbreekt). 1972. 1 omslag.
- 60. 1973 (ontbreekt). 1973. 1 omslag.
- 389-390.** Stukken betreffende de Raad van Afgevaardigden. Geordend op onderwerp. 1960-1964. 2 omslagen.
 - 389. Ingekomen stukken en doorslagen en kopieën van uitgegane stukken. 1960-1964. 1 omslag.
 - 390. Agenda's voor en verslagen van vergaderingen. Met bijlagen. 1960-1964. 1 omslag.
- 406-420.** Agenda's voor en verslagen van vergaderingen van de grote staf. Met bijlagen. 1962-1971. 15 omslagen.
 - 406. 1962 1962. 1 omslag.
 - 407. 1963 1963. 1 omslag.
 - 408. 1964 1964. 1 omslag.

- 409. 1965 1965. 1 omslag.
- 410. 1966, januari - juni. 1966. 1 omslag.
- 411. 1966, juli - december. 1966. 1 omslag.
- 412. 1967, januari - juni. 1967. 1 omslag.
- 413. 1967, juli - december. 1967. 1 omslag.
- 414. 1968, januari - juni. 1968. 1 omslag.
- 415. 1968, juli - december. 1968. 1 omslag.
- 416. 1969, januari - juni. 1969. 1 omslag.
- 417. 1969, juli - december. 1969. 1 omslag.
- 418. 1970, januari - juni. 1970. 1 omslag.
- 419. 1970, juli - december. 1970. 1 omslag.
- 420. 1971 1971. 1 omslag.
- 421-430. Agenda's voor en verslagen van vergaderingen van de kleine staf. Met bijlagen. 1962-1971. 10 omslagen.
 - 421. 1962 1962. 1 omslag.
 - 422. 1963 (ontbreekt). 1963. 1 omslag.
 - 423. 1964 1964. 1 omslag.
 - 424. 1965 1965. 1 omslag.
 - 425. 1966 1966. 1 omslag.
 - 426. 1967 1967. 1 omslag.
 - 427. 1968 1968. 1 omslag.
 - 428. 1969 1969. 1 omslag.
 - 429. 1970 1970. 1 omslag.
 - 430. 1971 (ontbreekt). 1971. 1 omslag.
- rubriek_2. Correspondentie. z.j..
 - 197-209. Correspondentie met diverse personen en instellingen. Met bijlagen. 1959-1971. 13 omslagen.
 - 197. 1959 1959. 1 omslag.
 - 198. 1960 1960. 1 omslag.
 - 199. 1961 1961. 1 omslag.
 - 200. 1962 1962. 1 omslag.
 - 201. 1963 1963. 1 omslag.
 - 202. 1964 1964. 1 omslag.
 - 203. 1965 1965. 1 omslag.
 - 204. 1966 1966. 1 omslag.
 - 205. 1967 1967. 1 omslag.
 - 206. 1968 1968. 1 omslag.
 - 207. 1969 1969. 1 omslag.
 - 208. 1970 1970. 1 omslag.

- 209.** 1971 1971. 1 omslag.
- 237-239.** Correspondentie met diverse personen en instellingen. Met bijlagen. 1957-1971. 3 omslagen.
- 237.** 1957-1960 1957-1960. 1 omslag.
- 238.** 1961-1965 1961-1965. 1 omslag.
- 239.** 1966-1971 1966-1971. 1 omslag.
- 322-347.** Doorslagen en kopieën van brieven aan diverse personen en instellingen. 1969-1971. 27 omslagen.
- 322.** 1969, september. 1969. 1 omslag.
- 323.** 1969, oktober. 1969. 1 omslag.
- 324.** 1969, november. 1969. 1 omslag.
- 325.** 1969, december. 1969. 1 omslag.
- 326.** 1970, januari. 1970. 1 omslag.
- 327.** 1970, februari. 1970. 1 omslag.
- 328.** 1970, maart. 1970. 1 omslag.
- 329.** 1970, april. 1970. 1 omslag.
- 330.** 1970, mei. 1970. 1 omslag.
- 331.** 1970, juni. 1970. 1 omslag.
- 332.** 1970, juli. 1970. 1 omslag.
- 333.** 1970, augustus. 1970. 1 omslag.
- 334.** 1970, september. 1970. 1 omslag.
- 335.** 1970, oktober. 1970. 1 omslag.
- 336.** 1970, november. 1970. 1 omslag.
- 337.** 1970, december. 1970. 1 omslag.
- 338.** 1971, januari. 1971. 1 omslag.
- 339.** 1971, februari. 1971. 1 omslag.
- 340.** 1971, maart. 1971. 1 omslag.
- 341.** 1971, april. 1971. 1 omslag.
- 342.** 1971, mei. 1971. 1 omslag.
- 343.** 1971, juni. 1971. 1 omslag.
- 344.** 1971, juli. 1971. 1 omslag.
- 345.** 1971, augustus. 1971. 1 omslag.
- 346.** 1971, september. 1971. 1 omslag.
- 347.** 1971, oktober. 1971. 1 omslag.
- 441-448.** Correspondentie tussen het landelijk curatorium en diverse personen en instellingen. Met bijlagen. 1953-1959. 8 omslagen.
- 441.** 1953 1953. 1 omslag.
- 442.** 1954 1954. 1 omslag.
- 443.** 1955 1955. 1 omslag.

- 444.** 1956 1956. 1 omslag.
- 445.** 1957 1957. 1 omslag.
- 446.** 1958, januari - juni. 1958. 1 omslag.
- 447.** 1958, juli - december. 1958. 1 omslag.
- 448.** 1959 1959. 1 omslag.
- 449.** Doorslagen van uitgegane brieven van het landelijk curatorium aan diverse personen en instellingen. 1954-1956. 1 omslag.
- 460.** Correspondentie tussen het bestuur en diverse personen en instellingen. Met bijlagen. 1959-1972. 1 omslag.
- 461.** Correspondentie tussen het Dagelijks Bestuur en diverse personen en instellingen. Met bijlagen. 1959-1971. 1 omslag.
- 490.** Correspondentie met diverse personen en instellingen. Met bijlagen. 1955-1958, 1960, 1962-1963, 1965-1967. 1 omslag.
- 491-494.** Doorslagen en kopieën van brieven aan diverse personen en instellingen. 1966. 4 omslagen.
- 491.** Juni. 1966. 1 omslag.
- 492.** Juli. 1966. 1 omslag.
- 493.** Augustus. 1966. 1 omslag.
- 494.** September. 1966. 1 omslag.
- 515-520.** Correspondentie tussen het landelijk curatorium en diverse personen en instellingen. Met bijlagen. 1955-1960. 6 omslagen.
- 515.** 1955 1955. 1 omslag.
- 516.** 1956 1956. 1 omslag.
- 517.** 1957 1957. 1 omslag.
- 518.** 1958 1958. 1 omslag.
- 519.** 1959 1959. 1 omslag.
- 520.** 1960 1960. 1 omslag.
- 521-526.** Correspondentie tussen het bestuur en diverse personen en instellingen. Met bijlagen. 1954-1959. 6 omslagen.
- 521.** 1954 1954. 1 omslag.
- 522.** 1955 1955. 1 omslag.
- 523.** 1956 1956. 1 omslag.
- 524.** 1957 1957. 1 omslag.
- 525.** 1958 1958. 1 omslag.
- 526.** 1959 1959. 1 omslag.
- rubriek_3.** Overige basisdocumenten. z.j..
- 101.** Stukken betreffende het beleidsoverleg tussen de landelijke organisaties van Vormingsinstituten voor Leerplichtvrije Jeugd (VLJ) en de afdeling VLJ van het Ministerie van Onderwijs en Wetenschappen. 1963-1967. 1 omslag.
- 210-211.** Statuten. 1954-1956, 1958, 1961-1965, 1969-1971. 2 omslagen.
- 210.** 1954-1956, 1958 1954-1956, 1958. 1 omslag.

- 211.** 1961-1965, 1969-1971 1961-1965, 1969-1971. 1 omslag.
- 213.** Accountantsrapporten inzake jaarrekeningen van het landelijk curatorium over 1954-1956. 1955-1957. 1 omslag.
- 214.** Accountantsrapporten inzake jaarrekeningen over 1955-1957, 1957/1958, 1961/1963-1967/1968 en 1970-1971. Met bijlagen. 1956-1959, 1962-1966, 1968, 1971-1972. 1 omslag.
- 215.** Accountantsrapport inzake de jaarrekening van de Stichting Hulpfonds Katholieke Levensscholen over 1960-1961. 1962. 1 stuk.
- 348-361.** Stukken betreffende het overleg tussen de drie landelijke organisaties van Vormingsinstituten voor Leerplichtvrije Jeugd (VLJ). Geordend op onderwerp. 1958-1959, 1961-1971. 14 omslagen.
- 348.** Topoverleg algemeen. 1961-1965. 1 omslag.
- 349.** Topoverleg algemeen. 1966-1968. 1 omslag.
- 350.** Topoverleg algemeen. 1969-1971. 1 omslag.
- 351.** Agenda's voor en verslagen van vergaderingen van de landelijke Topcommissie. Met bijlagen. 1961-1964. 1 omslag.
- 352.** Agenda's voor en verslagen van vergaderingen van de landelijke Topcommissie. Met bijlagen. 1965. 1 omslag.
- 353.** Agenda's voor en verslagen van vergaderingen van de landelijke Topcommissie. Met bijlagen. 1966-1969. 1 omslag.
- 354.** "Stavenbijeenkomsten", bijeenkomsten van leidinggevende functionarissen. 1970-1971. 1 omslag.
- 355.** Directieoverleg. 1963-1966, 1968-1971. 1 omslag.
- 356.** Proceduregroep Fusie. 1970-1971. 1 omslag.
- 357.** Status vormingswerk. 1961-1963. 1 omslag.
- 358.** Commissie Vormingswerk - Volkshogescholen. 1958-1959, 1961-1964, 1966-1967. 1 omslag.
- 359.** Commissie Rechtspositie. 1961, 1964-1970. 1 omslag.
- 360.** Publiciteitscommissie. 1965-1970. 1 omslag.
- 361.** Verhouding tussen het vormingswerk en het leerlingwezen. 1963-1966. 1 omslag.
- 371-374.** Stukken betreffende interne commissies. Geordend op naam. 1961-1968. 4 omslagen.
- 371.** Commissie Georganiseerd Overleg. 1966-1968. 1 omslag.
- 372.** Commissie Herziening Rechtspositieregeling. 1961-1962, 1964-1965. 1 omslag.
- 373.** Commissie de "Vier Voorzitters" van de Diocesane Stichtingen. 1961-1963. 1 omslag.
- 374.** Structuurcommissie. 1963-1964. 1 omslag.
- 431-439.** Agenda's voor en verslagen van vergaderingen van consultants. Met bijlagen. 1963-1971. 9 omslagen.
- 431.** 1963 1963. 1 omslag.
- 432.** 1964 1964. 1 omslag.
- 433.** 1965 1965. 1 omslag.
- 434.** 1966 1966. 1 omslag.
- 435.** 1967 1967. 1 omslag.
- 436.** 1968 1968. 1 omslag.

437. 1969 1969. 1 omslag.
438. 1970 1970. 1 omslag.
439. 1971 1971. 1 omslag.
- 450-454. Landelijk curatorium. Geordend op onderwerp. 1954-1960. 5 omslagen.
450. Financiële aangelegenheden. 1954-1957. 1 omslag.
451. Financiële aangelegenheden. 1958-1959. 1 omslag.
452. Rechtspositieregeling personeel levensscholen. 1955-1958, 1960. 1 omslag.
453. Vorming, programma en inspectie van levensscholen. 1955-1959. 1 omslag.
454. Inspectierapporten levensscholen. 1955-1958, 1960. 1 omslag.
528. Registratuurplan voor het archief. [1959]. 1 stuk.
530. Statuten betreffende plaatselijke levensscholen. Met bijlagen. 1956-1958. 1 omslag.
- rubriek_4. Niet-basisdocumenten. z.j..
- 61-73. Ministerie van Onderwijs en Wetenschappen, voorheen Ministerie van Onderwijs, Kunsten en Wetenschappen. 1959-1971. 13 omslagen.
61. 1959 1959. 1 omslag.
62. 1960 1960. 1 omslag.
63. 1961 1961. 1 omslag.
64. 1962 1962. 1 omslag.
65. 1963 1963. 1 omslag.
66. 1964 1964. 1 omslag.
67. 1965 1965. 1 omslag.
68. 1966 1966. 1 omslag.
69. 1967 1967. 1 omslag.
70. 1968 1968. 1 omslag.
71. 1969 1969. 1 omslag.
72. 1970 1970. 1 omslag.
73. 1971 1971. 1 omslag.
- 74-82. Ministerie van Onderwijs en Wetenschappen, voorheen Ministerie van Onderwijs, Kunsten en Wetenschappen: rijksinspectie van het vormingswerk voor leerplichtvrije jeugd. 1963-1971. 9 omslagen.
74. 1963 1963. 1 omslag.
75. 1964 1964. 1 omslag.
76. 1965 1965. 1 omslag.
77. 1966 1966. 1 omslag.
78. 1967 1967. 1 omslag.
79. 1968 1968. 1 omslag.
80. 1969 1969. 1 omslag.
81. 1970 1970. 1 omslag.
82. 1971 1971. 1 omslag.

- 83-94.** Nationale Stichting voor Mater Amabilisscholen (MAS). 1960-1971. 12 omslagen.
- 83.** 1960 1960. 1 omslag.
 - 84.** 1961 1961. 1 omslag.
 - 85.** 1962 1962. 1 omslag.
 - 86.** 1963 1963. 1 omslag.
 - 87.** 1964 1964. 1 omslag.
 - 88.** 1965 1965. 1 omslag.
 - 89.** 1966 1966. 1 omslag.
 - 90.** 1967 1967. 1 omslag.
 - 91.** 1968 1968. 1 omslag.
 - 92.** 1969 1969. 1 omslag.
 - 93.** 1970 1970. 1 omslag.
 - 94.** 1971 1971. 1 omslag.
- 95-100.** Raad voor de Jeugdvorming. 1961-1965. 6 omslagen.
- 95.** 1961 1961. 1 omslag.
 - 96.** 1962 1962. 1 omslag.
 - 97.** 1963, januari - juni. 1963. 1 omslag.
 - 98.** 1963, juli - december. 1963. 1 omslag.
 - 99.** 1964 1964. 1 omslag.
 - 100.** 1965 1965. 1 omslag.
- 102.** Ministerie van Onderwijs, Kunsten en Wetenschappen, overlegcommissie Partiële Verplichtingen. 1964-1965. 1 omslag.
- 103.** Studiegroep Planning Vormingsinstituten. 1964-1966. 1 omslag.
- 104.** Ministerie van Sociale Zaken en Volksgezondheid. 1964-1971. 1 omslag.
- 105.** Arbeidsinspectie. 1961-1969. 1 omslag.
- 106-109.** Correspondentie met provinciale besturen. Met bijlagen. Geordend per provincie. 1959-1971. 4 omslagen.
- 106.** Groningen. 1959-1961, 1964-1965, 1967-1968. 1 omslag.
 - 107.** Noord-Holland. 1959-1965, 1967-1969, 1971. 1 omslag.
 - 108.** Zuid-Holland. 1959-1971. 1 omslag.
 - 109.** Utrecht. 1959-1962, 1964-1970. 1 omslag.
- 110.** Vereniging van Nederlandse Gemeenten (VNG). 1961. 1 omslag.
- 111.** Stukken van de Tweede Kamer der Staten-Generaal betreffende het vormingswerk voor de leerplichtvrije jeugd. 1962-1971. 1 omslag.
- 112.** Ministerie van Cultuur, Recreatie en Maatschappelijk Werk. 1969-1971. 1 omslag.
- 113-142.** Sociaal-pedagogische opleidingen. Geordend op onderwerp. 1958-1971. 30 omslagen.
- 113.** Algemeen. 1959-1965. 1 omslag.
 - 114.** Algemeen. 1966. 1 omslag.
 - 115.** Algemeen. 1967. 1 omslag.

- 116. Algemeen. 1968. 1 omslag.
- 117. Algemeen. 1969. 1 omslag.
- 118. Algemeen. 1970. 1 omslag.
- 119. Algemeen. 1971. 1 omslag.
- 120. Curatorium opleiding leiders. 1962-1966. 1 omslag.
- 121. Correspondentie met docenten. Met bijlagen. 1958-1965. 1 omslag.
- 122. Correspondentie met docenten. Met bijlagen. 1966-1971. 1 omslag.
- 123. Docentenvergaderingen. 1964-1969. 1 omslag.
- 124. Correspondentie met cursisten. Met bijlagen. 1958-1960. 1 omslag.
- 125. Correspondentie met cursisten. Met bijlagen. 1961-1965. 1 omslag.
- 126. Correspondentie met cursisten. Met bijlagen. 1966. 1 omslag.
- 127. Correspondentie met cursisten. Met bijlagen. 1967. 1 omslag.
- 128. Correspondentie met cursisten. Met bijlagen. 1968. 1 omslag.
- 129. Correspondentie met cursisten. Met bijlagen. 1969. 1 omslag.
- 130. Correspondentie met cursisten. Met bijlagen. 1970. 1 omslag.
- 131. Correspondentie met cursisten. Met bijlagen. 1971. 1 omslag.
- 132. Lesroosters. 1961-1971. 1 omslag.
- 133. Examens en tentamens. 1960-1965. 1 omslag.
- 134. Examens en tentamens. 1966. 1 omslag.
- 135. Examens en tentamens. 1967. 1 omslag.
- 136. Examens en tentamens. 1968. 1 omslag.
- 137. Examens en tentamens. 1969. 1 omslag.
- 138. Examens en tentamens. 1970. 1 omslag.
- 139. Examens en tentamens. 1971. 1 omslag.
- 140. In-service-training voor streekschoolleraren en vormingsleiders. 1969. 1 omslag.
- 141. In-service-training voor streekschoolleraren en vormingsleiders. 1970. 1 omslag.
- 142. In-service-training voor streekschoolleraren en vormingsleiders. 1971. 1 omslag.
- 143-184. Sociaal-pedagogische opleidingen. Geordend op onderwerp. 1960-1971. 40 omslagen en 2 stukken.
- 143. Project "Programming". 1963, 1965, 1967-1971. 1 omslag.
- 144. Project "Introductie". 1963-1966. 1 omslag.
- 145. Project "Introductie". 1967-1968. 1 omslag.
- 146. Project "Aktualia". 1964-1969. 1 omslag.
- 147. Project "Culturele vorming". 1965-1970. 1 omslag.
- 148. Project "Handenarbeid". 1968-1970. 1 omslag.
- 149. Project "Gezinsbezoek". 1963, 1965-1969. 1 omslag.
- 150. Project "Bedrijfsbezoek". 1964-1965. 1 omslag.
- 151. Project "Bedrijfsbezoek". 1966-1969. 1 omslag.
- 152. Training in groepsrelaties. 1964-1966, 1969-1971. 1 omslag.

- 153. Training in groepsgesprekken. 1964. 1 omslag.
- 154. Training in groepsgesprekken. 1965. 1 omslag.
- 155. Training in groepsgesprekken. 1966. 1 omslag.
- 156. Training in groepsgesprekken. 1967. 1 omslag.
- 157. Training in groepsgesprekken. 1968. 1 omslag.
- 158. Training in groepsgesprekken. 1969. 1 omslag.
- 159. Training in groepsgesprekken. 1970. 1 omslag.
- 160. Training in groepsgesprekken. 1971. 1 omslag.
- 161. Project "Groepswerk". 1965, 1968-1969. 1 omslag.
- 162. Training in tweegeprek. 1963-1970. 1 omslag.
- 163. Project "Observatie- en gevalsbespreking". 1964-1966. 1 omslag.
- 164. Project "Observatie- en gevalsbespreking". 1967-1968. 1 omslag.
- 165. Project "Observatie- en gevalsbespreking". 1969-1970. 1 omslag.
- 166. Project "Jeugdkunde". 1969. 1 stuk.
- 167. Project "De leider". 1964-1966. 1 omslag.
- 168. Project "Levensvragen". 1964-1966. 1 omslag.
- 169. Project "Levensvragen". 1967-1968. 1 omslag.
- 170. Project "Levensvragen". 1969-1970. 1 omslag.
- 171. Project "Theoretische pedagogiek". 1967. 1 stuk.
- 172. Project "Didactiek en methodiek". 1966. 1 omslag.
- 173. Literatuurstudie. 1965-1967, 1970-1971. 1 omslag.
- 174. Werkbijeenkomsten. 1965-1971. 1 omslag.
- 175. Applicatiecursus "Handenarbeid". 1960-1970. 1 omslag.
- 176. Applicatiecursus "Lichamelijke vorming". 1964-1967. 1 omslag.
- 177. "Bijtrekcursus". 1970-1971. 1 omslag.
- 178. Groepswerktraining. 1963-1964, 1969-1970. 1 omslag.
- 179. Nascholing en studiedagen. 1964-1965, 1969. 1 omslag.
- 180. Presentielijsten cursussen. 1960-1965. 1 omslag.
- 181. Presentielijsten cursussen. 1966-1967. 1 omslag.
- 182. Presentielijsten cursussen. 1968-1969. 1 omslag.
- 183. Opleidingen. 1967, 1969-1971. 1 omslag.
- 184. Cursus "Verbale expressie". 1966, 1968-1970. 1 omslag.
- 185-188. Periodieken. Geordend op naam. 1959-1964, 1966-1971. 4 omslagen.
- 185. #Dokumentatie, vormingswerk voor de arbeidende jeugd#. 1959-1964. 1 omslag.
- 186. #IB, Informatiebulletin voor katholieke levensscholen#. 1966-1968. 1 omslag.
- 187. #Impuls#. 1968-1969. 1 omslag.
- 188. #Impuls#. 1970-1971. 1 omslag.
- 189. Correspondentie met provinciale en rijksoverheden. Met bijlagen. 1963-1971. 1 omslag.

- 190-196.** Correspondentie met diverse jeugdorganisaties. Met bijlagen. Geordend op naam. 1959-1971. 7 omslagen.
- 190.** Katholieke Arbeiders Jeugd in Nederland (KAJ). 1961-1963, 1965. 1 omslag.
- 191.** Katholieke Werkende Jongeren in Nederland (KWJ). 1966-1971. 1 omslag.
- 192.** Commissie Rechtspositieregeling van de KWJ. 1966-1968. 1 omslag.
- 193.** Vrouwelijke Katholieke Arbeiders Jeugd (VKAJ). 1961, 1965. 1 omslag.
- 194.** Katholieke Jeugdbeweging (KJB). 1959, 1962-1963. 1 omslag.
- 195.** Nederlandse Jeugd Gemeenschap (NJG). 1960, 1962-1964, 1968-1969. 1 omslag.
- 196.** Katholieke Jeugdraad voor Nederland (KJR). 1960-1961, 1965-1966, 1969-1971. 1 omslag.
- 212.** Correspondentie met diverse accountants. Met bijlagen. 1961-1971. 1 omslag.
- 216.** Accountantsrapport inzake de jaarrekening van de cursus "Opleiding leiders van levensscholen" over 1958. 1959. 1 stuk.
- 217.** Begrotingen en jaarrekeningen van de Diocesane Stichting Katholieke Levensscholen voor Jonge Arbeiders in het bisdom Breda. Met bijlagen. 1955-1961. 1 omslag.
- 218-219.** Regionale contactorganen. Geordend op onderwerp. 1961-1963, 1965-1970. 2 omslagen.
- 218.** Algemeen. 1965-1970. 1 omslag.
- 219.** Regionaal Contactorgaan Noord- en Zuid-Holland. 1961-1963, 1965-1970. 1 omslag.
- 220-222.** Rechtspositieregeling personeel levensscholen. 1964-1971. 3 omslagen.
- 220.** 1964-1965 1964-1965. 1 omslag.
- 221.** 1966-1969 1966-1969. 1 omslag.
- 222.** 1970-1971 1970-1971. 1 omslag.
- 223-227.** Afdelingen. Geordend op onderwerp. 1970-1971. 3 omslagen en 2 stukken.
- 223.** Dagelijkse leiding. 1970-1971. 1 omslag.
- 224.** Organisatie en Financiën. 1971. 1 stuk.
- 225.** Wetenschappelijke Afdeling. 1970-1971. 1 omslag.
- 226.** Praktijkbegeleiding (Inhoudelijke Afdeling). 1971. 1 stuk.
- 227.** Administratie. 1971. 1 omslag.
- 228-231.** Rechtspositieregeling landelijke stichting. 1959-1971. 4 omslagen.
- 228.** 1959-1960 1959-1960. 1 omslag.
- 229.** 1961-1962 1961-1962. 1 omslag.
- 230.** 1963-1965 1963-1965. 1 omslag.
- 231.** 1966-1971 1966-1971. 1 omslag.
- 232-234.** Financiële aangelegenheden. 1959-1971. 3 omslagen.
- 232.** 1959-1960 1959-1960. 1 omslag.
- 233.** 1961-1965 1961-1965. 1 omslag.
- 234.** 1966-1971 1966-1971. 1 omslag.
- 235.** Huisvesting. 1963-1967, 1970-1971. 1 omslag.
- 236.** Gebouwencommissie. 1959-1960. 1 omslag.
- 240.** Wervingsactiviteiten van het levensschoolwerk. 1965-1968. 1 omslag.

- 241.** Werkgroep Sociaal-Pedagogisch Onderwijs (SPO) III. 1966-1968, 1971. 1 omslag.
- 242-251.** Correspondentie met diverse personen en instellingen. Met bijlagen. Geordend op naam. 1959-1971. 10 omslagen.
- 242.** Nationaal Centrum Vorming Bedrijfsjeugd (NCVB). 1956, 1959-1965. 1 omslag.
- 243.** NCVB 1966-1967. 1 omslag.
- 244.** NCVB 1968-1969. 1 omslag.
- 245.** Nederlands Katholiek Vakverbond (NKV), voorheen Nederlandse Katholieke Arbeidersbeweging (KAB). 1959-1961, 1964-1971. 1 omslag.
- 246.** Algemene Katholieke Werkgeversvereniging (AKWV). 1959, 1962-1964, 1966, 1968. 1 omslag.
- 247.** Pers, radio en televisie. 1962-1964, 1967-1970. 1 omslag.
- 248.** Overige instellingen betreffende vormingswerk. 1961-1965, 1967-1971. 1 omslag.
- 249.** Personen en instellingen in het buitenland. 1961-1971. 1 omslag.
- 250.** Stichting Katholiek Opleidingscentrum De Kopse Hof te Nijmegen. 1963-1971. 1 omslag.
- 251.** Centrum voor Staatkundige Vorming te Den Haag. 1964-1966, 1968. 1 omslag.
- 252-253.** Correspondentie met regionale consultants. Met bijlagen. Alfabetisch op naam. 1964-1971. 2 omslagen.
- 252.** Mors, A.T. 1970-1971. 1 omslag.
- 253.** Wierik, J.G.M.M. te. 1964-1971. 1 omslag.
- 254-268.** Circulaires aan plaatselijke levensscholen. Met bijlagen. 1959-1971. 15 omslagen.
- 254.** 1959 1959. 1 omslag.
- 255.** 1960 1960. 1 omslag.
- 256.** 1961 1961. 1 omslag.
- 257.** 1962 1962. 1 omslag.
- 258.** 1963 1963. 1 omslag.
- 259.** 1964 1964. 1 omslag.
- 260.** 1965 1965. 1 omslag.
- 261.** 1966 1966. 1 omslag.
- 262.** 1967 1967. 1 omslag.
- 263.** 1968 1968. 1 omslag.
- 264.** 1969, januari - juni. 1969. 1 omslag.
- 265.** 1969, juli - december. 1969. 1 omslag.
- 266.** 1970, januari - juni. 1970. 1 omslag.
- 267.** 1970, juli - december. 1970. 1 omslag.
- 268.** 1971 1971. 1 omslag.
- 269-314.** Correspondentie met plaatselijke levensscholen. Met bijlagen. Geordend op plaatsnaam volgens oude orde. 1956-1971. 46 omslagen.
- 269.** Roelofarendsveen. 1960-1964. 1 omslag.
- 270.** Amersfoort. 1959-1971. 1 omslag.
- 271.** Amsterdam. 1959-1965. 1 omslag.

- 272. Amsterdam. 1966-1968. 1 omslag.
- 273. Amsterdam. 1969-1971. 1 omslag.
- 274. Rotterdam. 1956-1957, 1959-1965. 1 omslag.
- 275. Rotterdam. 1966-1968. 1 omslag.
- 276. Rotterdam. 1969-1971. 1 omslag.
- 277. Wierden. 1960-1964, 1966. 1 omslag.
- 278. Zaandam. 1959-1965. 1 omslag.
- 279. Zaandam. 1966-1971. 1 omslag.
- 280. Vlodrop. 1956, 1959-1963, 1965-1966. 1 omslag.
- 281. Beverwijk. 1959-1965. 1 omslag.
- 282. Beverwijk. 1966-1968. 1 omslag.
- 283. Beverwijk. 1969-1971. 1 omslag.
- 284. Delft. 1964-1968. 1 omslag.
- 285. Delft. 1969-1971. 1 omslag.
- 286. Utrecht. 1957, 1959-1965. 1 omslag.
- 287. Utrecht. 1966-1971. 1 omslag.
- 288. Hilversum. 1959-1965. 1 omslag.
- 289. Hilversum. 1966-1968. 1 omslag.
- 290. Hilversum. 1969-1971. 1 omslag.
- 291. Volendam. 1959-1971. 1 omslag.
- 292. Spekholzerheide. 1959-1964. 1 omslag.
- 293. Delft. 1958-1960. 1 omslag.
- 294. Delft. 1961-1962. 1 omslag.
- 295. Delft. 1963-1964. 1 omslag.
- 296. Den Haag. 1959-1965. 1 omslag.
- 297. Den Haag. 1966-1968. 1 omslag.
- 298. Den Haag. 1969-1971. 1 omslag.
- 299. Haarlem. 1960-1965. 1 omslag.
- 300. Haarlem. 1966-1968. 1 omslag.
- 301. Haarlem. 1969-1971. 1 omslag.
- 302. Hoorn. 1961-1965. 1 omslag.
- 303. Hoorn. 1966-1968. 1 omslag.
- 304. Hoorn. 1969-1971. 1 omslag.
- 305. Achthuizen. 1960-1969. 1 omslag.
- 306. Leiden. 1956, 1958, 1964-1965. 1 omslag.
- 307. Leiden. 1966-1968. 1 omslag.
- 308. Leiden. 1969-1971. 1 omslag.
- 309. Alkmaar. 1964-1968. 1 omslag.

- 310. Alkmaar. 1969-1971. 1 omslag.
- 311. Haaksbergen. 1965-1966. 1 omslag.
- 312. Helden. 1971. 1 omslag.
- 313. Dordrecht. 1963-1971. 1 omslag.
- 314. Pijnacker. 1964-1971. 1 omslag.
- 315-321. Oprichting van plaatselijke levensscholen. Geordend op plaatsnaam volgens oude orde. 1956-1963, 1965-1971. 6 omslagen en 1 stuk.
 - 315. Algemeen. 1956-1963, 1965-1967, 1969-1971. 1 omslag.
 - 316. Gouda. 1965-1968. 1 omslag.
 - 317. Rijswijk. 1963. 1 stuk.
 - 318. Stevensbeek. 1960-1961. 1 omslag.
 - 319. Den Helder. 1959-1960, 1963, 1965. 1 omslag.
 - 320. Amstelland en Vechtstreek. 1965-1966. 1 omslag.
 - 321. Zwolle. 1959, 1961. 1 omslag.
- 362. Regionaal team Zuid. 1971. 1 omslag.
- 363. Landelijk Functioneel Team. 1971. 1 omslag.
- 364-370. Experiment deelname van debiele jongens aan het levensschoolwerk. Geordend op onderwerp. 1957, 1960-1969. 7 omslagen.
 - 364. Algemeen. 1957, 1961-1965. 1 omslag.
 - 365. Correspondentie met het Ministerie van Onderwijs en Wetenschappen. Met bijlagen. 1960-1964. 1 omslag.
 - 366. Landelijke Begeleidingscommissie. 1961-1964. 1 omslag.
 - 367. Contacten met de plaatselijke levensscholen. 1961-1963. 1 omslag.
 - 368. Programma jongerencursus. 1962. 1 omslag.
 - 369. "Eindrapport betreffende het onderzoek debiele jongens op de levensschool". Met bijlagen. 1964. 1 omslag.
 - 370. Correspondentie met de Katholieke Landelijke Vereniging voor Sociaal Pedagogische Zorg (Vereniging van de H. Jozef van Cupertino). Met bijlagen. 1961-1969. 1 omslag.
- 375-388. Selectie en werving van onderwijzend personeel. Geordend op onderwerp. 1957-1971. 14 omslagen.
 - 375. Correspondentie met diverse personen en instellingen. Met bijlagen. 1957-1960. 1 omslag.
 - 376. Correspondentie met diverse personen en instellingen. Met bijlagen. 1961-1962. 1 omslag.
 - 377. Correspondentie met diverse personen en instellingen. Met bijlagen. 1963-1964. 1 omslag.
 - 378. Correspondentie met diverse personen en instellingen. Met bijlagen. 1965-1971. 1 omslag.
 - 379. Correspondentie met sollicitanten. 1964-1965. 1 omslag.
 - 380. Correspondentie met sollicitanten. 1966-1967. 1 omslag.
 - 381. Correspondentie met sollicitanten. 1968-1970. 1 omslag.
 - 382. Psychologische onderzoeken van sollicitanten door het Gemeenschappelijk Instituut voor

- Toegepaste Psychologie (GITP) te Nijmegen (kosten levensschool). 1965-1971. 1 omslag.
- 383.** Psychologische onderzoeken van sollicitanten door het Gemeenschappelijk Instituut voor Toegepaste Psychologie (GITP) te Nijmegen (eigen kosten). 1965. 1 omslag.
- 384.** Gesprekken tussen sollicitanten en N. Perquin SJ. 1964-1967. 1 omslag.
- 385.** Doorslagen van uitgegane brieven aan plaatselijke levensscholen houdende adviezen inzake de aanstelling van kandidaten. 1962-1967. 1 omslag.
- 386.** Selectiecommissie. 1963-1964. 1 omslag.
- 387.** Werving. 1970. 1 omslag.
- 388.** Werving. 1971. 1 omslag.
- 391-393.** Studiedagen. 1961-1962, 1964-1971. 3 omslagen.
- 391.** 1961-1962, 1964-1966 1961-1962, 1964-1966. 1 omslag.
- 392.** 1967-1968 1967-1968. 1 omslag.
- 393.** 1969-1971 1969-1971. 1 omslag.
- 394-405.** Agenda's voor en verslagen van vergaderingen van regionale directeuren en leiders. Met bijlagen. 1960-1971. 12 omslagen.
- 394.** 1960 1960. 1 omslag.
- 395.** 1961 1961. 1 omslag.
- 396.** 1962 (ontbreekt). 1962. 1 omslag.
- 397.** 1963 1963. 1 omslag.
- 398.** 1964 1964. 1 omslag.
- 399.** 1965 1965. 1 omslag.
- 400.** 1966 1966. 1 omslag.
- 401.** 1967 1967. 1 omslag.
- 402.** 1968 1968. 1 omslag.
- 403.** 1969 1969. 1 omslag.
- 404.** 1970 1970. 1 omslag.
- 405.** 1971 1971. 1 omslag.
- 440.** Verstrekking van geldleningen aan plaatselijke levensscholen. 1960-1962, 1964. 1 omslag.
- 455.** Nationaal Beraad Katholieke Actie Mannelijke Jeugd (KAMJ). 1952-1955. 1 omslag.
- 456-459.** Jaarverslagen van plaatselijke levensscholen. Alfabetisch op plaatsnaam. 1955, 1960, 1965, 1970-1971. 4 omslagen.
- 456.** Boxtel over 1959/1960. 1959-1960. 1 omslag.
- 457.** Oss over 1969/1970. 1969-1970. 1 omslag.
- 458.** Sint Willebrord over 1954/1955. 1954-1955. 1 omslag.
- 459.** Utrecht over 1963/1964 en 1968/1969-1969/1970. 1963-1964, 1968-1970. 1 omslag.
- 462-470.** Vertegenwoordiging in diverse organisaties. Geordend op naam. 1961-1969. 9 omslagen.
- 462.** Landelijke Bestuursraad van Katholieke Opleidingen voor Sociaal Cultureel Vormingswerk. 1961. 1 omslag.
- 463.** Landelijke Bestuursraad van Katholieke Opleidingen voor Sociaal Cultureel

- Vormingswerk. 1962. 1 omslag.
- 464.** Landelijke Bestuursraad van Katholieke Opleidingen voor Sociaal Cultureel Vormingswerk. 1963. 1 omslag.
- 465.** Landelijke Bestuursraad van Katholieke Opleidingen voor Sociaal Cultureel Vormingswerk. 1964. 1 omslag.
- 466.** Landelijke Bestuursraad van Katholieke Opleidingen voor Sociaal Cultureel Vormingswerk. 1965. 1 omslag.
- 467.** Katholieke Raad voor Vakopleiding. 1961-1969. 1 omslag.
- 468.** Nederlandse Katholieke Schoolraad (NKSR). 1965-1966, 1968. 1 omslag.
- 469.** Provinciale commissie Sociaal Plan Noord-Brabant. 1961-1963. 1 omslag.
- 470.** Regionaal Orgaan van het Leerlingwezen voor Noord-Brabant Oost, voorheen Stichting Vakopleiding in het bisdom 's-Hertogenbosch. 1965-1969. 1 omslag.
- 471-482.** Werkgroepen. Geordend op naam. 1970-1971. 11 omslagen en 1 stuk.
- 471.** Kerngroep Fusie. 1970-1971. 1 omslag.
- 472.** Consulenten. 1971. 1 omslag.
- 473.** Publiciteit. 1971. 1 omslag.
- 474.** Selectie, Opleiding en Bijscholing. 1971. 1 omslag.
- 475.** Studie, Onderzoek en Ontwikkeling Vormingswerk. 1971. 1 omslag.
- 476.** Interne Boekhouding en Administratie. 1971. 1 omslag.
- 477.** Besturen. 1971. 1 omslag.
- 478.** Rechtspositie. 1971. 1 omslag.
- 479.** Strategiegroep. 1971. 1 omslag.
- 480.** Ondersteuningsplan. 1971. 1 omslag.
- 481.** Deskundigheidsbevordering. 1971. 1 stuk.
- 482.** Mededelingenblad. 1971. 1 omslag.
- 483.** Commissie Opleidingen. 1964-1966. 1 omslag.
- 484.** Subsidiecommissie. 1965-1966. 1 omslag.
- 485.** Informatiemap betreffende de katholieke levensschool te Haarlem. z.j.. 1 stuk.
- 486.** Rapport "Richtlijnen voor het programma in de levensschool". [1965]. 1 stuk.
- 487.** Adviesplan "Richtlijnen voor de opzet van een levensschool" van de landelijke Studiecommissie. 1956. 1 stuk.
- 488.** Nationaal Centrum Vormingswerk voor Werkende Jongeren. 1969-1971. 1 omslag.
- 489.** Financiële aangelegenheden. 1956-1958. 1 omslag.
- 495-500.** Financiële aangelegenheden. 1954-1959. 6 omslagen.
- 495.** 1954 1954. 1 omslag.
- 496.** 1955 1955. 1 omslag.
- 497.** 1956 1956. 1 omslag.
- 498.** 1957 1957. 1 omslag.
- 499.** 1958 1958. 1 omslag.
- 500.** 1959 1959. 1 omslag.

- 501-506.** Correspondentie met plaatselijke levensscholen. Met bijlagen. 1954-1959. 6 omslagen.
- 501.** 1954 1954. 1 omslag.
 - 502.** 1955 1955. 1 omslag.
 - 503.** 1956 1956. 1 omslag.
 - 504.** 1957 1957. 1 omslag.
 - 505.** 1958 1958. 1 omslag.
 - 506.** 1959 1959. 1 omslag.
- 507-511.** Opleiding voor leiders van levensscholen. 1955-1959. 5 omslagen.
- 507.** 1955 1955. 1 omslag.
 - 508.** 1956 1956. 1 omslag.
 - 509.** 1957 1957. 1 omslag.
 - 510.** 1958 1958. 1 omslag.
 - 511.** 1959 1959. 1 omslag.
- 512.** Studiecommissie. 1955-1959. 1 omslag.
- 513.** Subsidiëring van levensscholen. 1955-1959. 1 omslag.
- 514.** Periodiek #Dokumentatie, vormingswerk voor de arbeidende jeugd#. 1955-1958. 1 omslag.
- 527.** Correspondentie met de diocesane stichtingen levensscholen. Met bijlagen. 1955-1958. 1 omslag.
- 529.** Rechtspositieregeling personeel levensscholen. 1956-1958. 1 omslag.
- 531.** Vacatures plaatselijke levensscholen. 1956-1958. 1 omslag.
- 532.** Psychologische onderzoeken van sollicitanten bij plaatselijke levensscholen. 1955-1957. 1 omslag.
- 533.** Correspondentie met de plaatselijke levensschool te Boxtel. 1960-1961. 1 omslag.
- 534.** Oprichting en erkenning van plaatselijke levensscholen. 1958-1959. 1 omslag.
- 535.** Circulaires aan plaatselijke levensscholen. 1958-1959. 1 omslag.
- 536.** MAS 1956. 1 omslag.
- 537-580.** Huisvesting levensscholen. Alfabetisch op plaatsnaam. 1951, 1957-1971. 43 omslagen en 1 stuk.
- 537.** Bergen (L). 1951, 1961, 1963-1968, 1970. 1 omslag.
 - 538.** Bergen op Zoom. 1958, 1962-1963, 1966-1971. 1 omslag.
 - 539.** Best. 1960-1961, 1963-1965, 1969-1970. 1 omslag.
 - 540.** Bladel. 1971. 1 stuk.
 - 541.** Boxmeer/Cuijk. 1963-1964, 1969-1971. 1 omslag.
 - 542.** Boxtel. 1962-1963, 1967-1969. 1 omslag.
 - 543.** Breda. 1957, 1963, 1965-1967, 1970-1971. 1 omslag.
 - 544.** Deurne. 1962-1963, 1965, 1966-1967, 1969-1971. 1 omslag.
 - 545.** Dongen. 1961, 1963-1964, 1966-1971. 1 omslag.
 - 546.** Drunen. 1963-1966, 1970. 1 omslag.
 - 547.** Eindhoven. 1958, 1963, 1967, 1969-1971. 1 omslag.

- 548. Etten-Leur. 1957, 1963-1964, 1966, 1970-1971. 1 omslag.
- 549. Geleen/Sittard. 1963, 1966, 1968-1971. 1 omslag.
- 550. Geldrop. 1963, 1966-1969, 1971. 1 omslag.
- 551. Gemert. 1963, 1966, 1969-1971. 1 omslag.
- 552. Goirle. 1963, 1966. 1 omslag.
- 553. Heerlen. 1962-1963, 1965, 1967-1971. 1 omslag.
- 554. Helden/Panningen. 1964-1967, 1970-1971. 1 omslag.
- 555. Helmond. 1964-1967, 1970-1971. 1 omslag.
- 556. 's-Hertogenbosch. 1963, 1966, 1968, 1970-1971. 1 omslag.
- 557. Hulst. 1966-1970. 1 omslag.
- 558. Kaatsheuvel. 1963-1964, 1970-1971. 1 omslag.
- 559. Maastricht. 1963. 1 omslag.
- 560. Nieuwkuijk. 1963. 1 omslag.
- 561. Oisterwijk. 1963, 1967-1968. 1 omslag.
- 562. Oosterhout. 1961, 1963-1964, 1967, 1970-1971. 1 omslag.
- 563. Oss. 1963-1964, 1966, 1968, 1970-1971. 1 omslag.
- 564. Oudenbosch. 1959, 1963, 1965-1966, 1970-1971. 1 omslag.
- 565. Roermond. 1961, 1963, 1965-1971. 1 omslag.
- 566. Roosendaal. 1962-1963, 1965, 1967, 1969-1971. 1 omslag.
- 567. Schijndel. 1963-1965, 1967, 1969-1971. 1 omslag.
- 568. Sint Willebrord. 1959, 1963-1964. 1 omslag.
- 569. Sluiskil. 1965, 1970-1971. 1 omslag.
- 570. Steenberg. 1960, 1963-1966, 1969. 1 omslag.
- 571. Tegelen/Venlo. 1957, 1961-1963, 1965-1966, 1968-1971. 1 omslag.
- 572. Tilburg. 1963, 1966-1968, 1970-1971. 1 omslag.
- 573. Uden. 1961, 1963, 1967, 1970-1971. 1 omslag.
- 574. Vaals. 1963-1964. 1 omslag.
- 575. Valkenswaard. 1961-1963, 1970-1971. 1 omslag.
- 576. Venray. 1963, 1967-1971. 1 omslag.
- 577. Vlissingen. 1970-1971. 1 omslag.
- 578. Waalwijk. 1963-1967, 1969. 1 omslag.
- 579. Weert. 1963-1964, 1968, 1970-1971. 1 omslag.
- 580. Zevenbergen. 1965-1967, 1969, 1971. 1 omslag.
- 581-583. Jaarverslagen van plaatselijke levensscholen. Alfabetisch op plaatsnaam. 1957, 1970-1971. 2 stukken en 1 omslag.
- 581. Eindhoven over 1956. 1957. 1 omslag.
- 582. Geldrop over 1969/1970-1970/1971. 1970-1972. 1 omslag.
- 583. Roermond over 1970/1971. 1972. 1 omslag.

- 584.** Correspondentie tussen C.G. Langerak, consulent levensschoolwerk en diverse personen. 1967-1971. 1 omslag.
- 585-587.** Diocesane stichtingen katholieke levensscholen voor jonge arbeiders. Geordend per bisdom. 1958-1966. 3 omslagen.
- 585.** Breda. 1958-1965. 1 omslag.
- 586.** 's-Hertogenbosch. 1958-1966. 1 omslag.
- 587.** Roermond. 1958-1966. 1 omslag.
- 588.** Stichting Vormingsinstituten voor Werkende Jongeren in Midden- en Noord-Zeeland. 1970-1971. 1 omslag.
- 589-590.** Provinciale subsidies. Geordend per provincie. 1959-1971. 2 omslagen.
- 589.** Limburg. 1959-1971. 1 omslag.
- 590.** Noord-Brabant. 1959-1970. 1 omslag.
- 591-593.** Regionale contactorganen. Geordend per provincie. 1965-1971. 3 omslagen.
- 591.** Limburg. 1965-1971. 1 omslag.
- 592.** Oost-Brabant. 1965-1970. 1 omslag.
- 593.** West-Brabant en Zeeland. 1965-1970. 1 omslag.
- 594.** Documentatiemap Levensschool Rotterdam. 1967. 1 stuk.
- 595.** Verslagen landelijke studiedagen voor directeuren levensscholen. 1966-1967, 1969. 1 omslag.
- 596.** Verslag regionale studiedagen voor leiders en leidsters van levensscholen in Overijssel, Drenthe, Utrecht en Gelderland. 1970. 1 deel.
- 597.** Nota "Verantwoording: Idee en werkelijkheid, Levensschool Tilburg". [1969]. 1 deel.
- 598.** Rapport "Onderzoek naar de toekomstige omvang van het vormingswerk voor jongens in het IJmondgebied". 1963. 1 deel.
- 599.** Onderzoeksverslag "Doorlichting van een levensschool" van het Hoogveld Instituut te Nijmegen. 1964. 1 deel.
- 600.** Verslag studiedag, gehouden te Tilburg op 4 januari. 1968. 1 deel.
- 601.** Rapporten levensscholen. 1967. 1 omslag.
- 602.** Verhouding tussen levensscholen en het bedrijfsleven. 1966, 1969-1970. 1 omslag.
- 603.** Verslag congres "Vormingsnoodzaak in de samenleving van nu", gehouden te Nijmegen op 30 mei. 1968. 1 stuk.
- 604.** Eindrapport "Levensbeschouwelijke vorming in de levensschool" van de commissie Levensbeschouwelijke Aspecten van het Vormingswerk. 1970. 1 stuk.
- 605.** Scriptie "Katholieke Levensschool. Vormingsinstituut voor jonge werknemers" door P.H.L. Rooden. 1957. 1 deel.