

Inventarislijst

(gegenereerd op : 2026-02-01)

Archief Stichting Nationale Katholieke Gezinszorg

Aantal onderdelen : 942

Laatste wijziging : 2023-11-13T08:50:35

Archiefnummer : 894

Object nummer : NKG

Archiefnaam : Stichting Nationale Katholieke Gezinszorg

Datering : 1944-1972

Beschrijving : Vergaderstukken van het nationaal bestuur; vergaderstukken van de Centrale Raad; stukken betreffende bestuursvergaderingen van diocesane Katholieke Gezinszorg-instellingen; stukken betreffende opleidingen en diploma's; correspondentie met diverse instanties en commissies; stukken betreffende diverse commissies en diverse commissies van de Centrale Raad; circulaire's; stukken betreffende diocesane activiteiten; stukken betreffende het Landelijk Sociaal Charitatief Centrum; stukken betreffende consulentes en praktijkdeskundigen; jaarverslagen; financiële stukken; personeelszaken; rapporten; kantooragenda's; stukken betreffende aanverwante verenigingen en organisaties.

Thema : caritas en maatschappelijk werk

Onderwerpen : Gezinszorg, Maatschappelijk werk

Catalogus : [Archief Stichting Nationale Katholieke Gezinszorg](#)

Gerelateerd :

- [Archief Katholieke Gezinszorg in Noord-Holland](#)
- [Archief Katholieke Nationale Stichting voor Bijzonder Gezinswerk en Jeugdzorg](#)
- [Archief Katholieke Stichting voor Gezin en Jeugd](#)

Toegangen : Plaatsingslijst

Geschiedenis Archief vormer : De Nationale Katholieke Gezinszorg startte in 1944 in het bevrijde zuiden met hulpverlening aan door de oorlog getroffen gezinnen. In 1946 sloten vijf diocesane stichtingen zich aaneen tot de Stichting Nationale Katholieke Gezinszorg. In 1947 werd de NKG lid van de door de

overheid ingestelde Centrale Raad voor Gezinsverzorging. Er waren opleidingshuizen in ieder diocees. De gezinsverzorgsters werkten onder leiding van maatschappelijk werkers en hun taak kwam dikwijls neer op het vervangen van de moeder in het gezin. Later werd ook bejaardenhulp gegeven. In 1972 nam de Centrale Raad alle taken van de lidorganisaties over, en in 1978 werd de NKG opgeheven.

Bijzonderheden verwerving : Schenking door NKG 1972; aanvulling 1974

Documentatie : L. Broersen, 25 jaar Nationale Katholieke Gezinszorg : verslagen van toespraken jubileumviering 10 december 1971, Breda 1971.

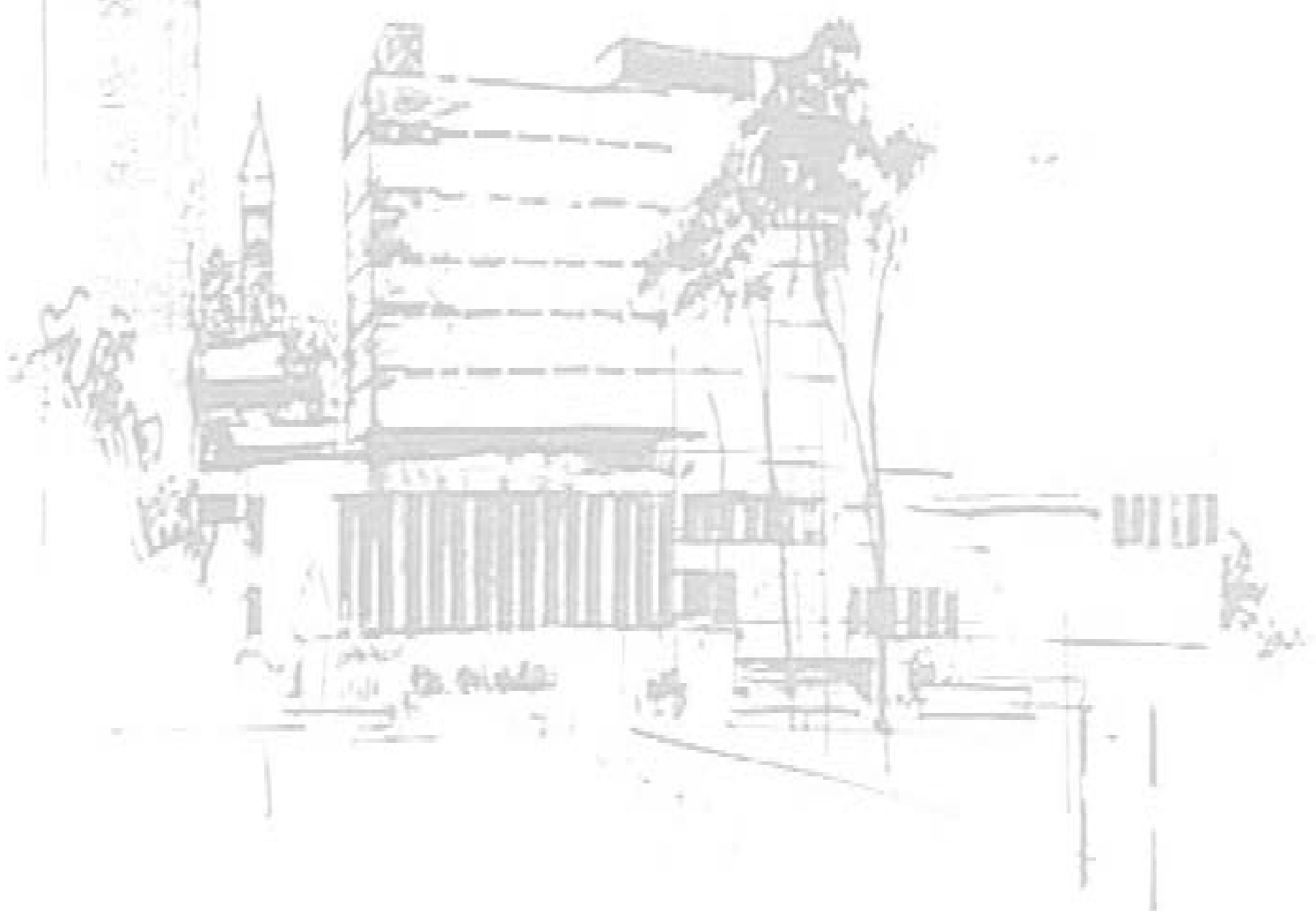
<https://ru.on.worldcat.org/oclc/64139087> A. Vogelzang, Levensbeschouwing in de gezinsverzorging : van katholieke identiteit naar aandacht voor de levensbeschouwelijke dimensie, 1979. <https://ru.on.worldcat.org/oclc/66247132>

G. Gommans, 25 saluutschoten, Utrecht 1971.

<https://ru.on.worldcat.org/oclc/65023066> E. Vriend, De helpende hand : de verborgen geschiedenis van de gezinszorg in Nederland, Amsterdam 2016.

<https://ru.on.worldcat.org/oclc/934161519>

Katholiek Documentatie Centrum



1-25. Stukken betreffende vergaderingen van het nationaal bestuur van de Nationale Katholieke Gezinszorg (NKG). 1952-1956, 1960-1970. 25 omslagen. Zie ook inv.nrs. 76-80.

1. 1952 1952. 1 omslag.
2. 1953 1953. 1 omslag.
3. 1954, januari - augustus. 1954. 1 omslag.
4. 1954, september - december. 1954. 1 omslag.
5. 1955 1955. 1 omslag.
6. 1956 1956. 1 omslag.
7. 1960 1960. 1 omslag.
8. 1961 1961. 1 omslag.
9. 1962 1962. 1 omslag.
10. 1963 1963. 1 omslag.
11. 1964 1964. 1 omslag.
12. 1965, januari - juni. 1965. 1 omslag.
13. 1965, juli - december. 1965. 1 omslag.
14. 1966, januari - april. 1966. 1 omslag.
15. 1966, mei - augustus. 1966. 1 omslag.
16. 1966, september - december. 1966. 1 omslag.
17. 1967, januari - februari. 1967. 1 omslag.
18. 1967, maart - juni. 1967. 1 omslag.
19. 1967, juli - september. 1967. 1 omslag.
20. 1967, oktober - december. 1967. 1 omslag.
21. 1968, januari - april. 1968. 1 omslag.
22. 1968, mei - december. 1968. 1 omslag.
23. 1969, januari - juli. 1969. 1 omslag.
24. 1969, augustus - december. 1969. 1 omslag.
25. 1970 1970. 1 omslag.

26-42. Stukken betreffende vergaderingen van de Stichting Centrale Raad voor Gezinsverzorging. 1949-1965, 1968-1969. 17 omslagen. Zie ook inv.nr. 81.

26. 1949-1950 1949-1950. 1 omslag.
27. 1951 1951. 1 omslag.
28. 1952 1952. 1 omslag.
29. 1953 1953. 1 omslag.
30. 1954 1954. 1 omslag.
31. 1955 1955. 1 omslag.
32. 1956 1956. 1 omslag.
33. 1957 1957. 1 omslag.

34. 1958 1958. 1 omslag.
35. 1959 1959. 1 omslag.
36. 1960 1960. 1 omslag.
37. 1961 1961. 1 omslag.
38. 1962 1962. 1 omslag.
39. 1963 1963. 1 omslag.
40. 1964 1964. 1 omslag.
41. 1965 1965. 1 omslag.
42. 1968-1969 1968-1969. 1 omslag.
- 43-47. Stukken betreffende vergaderingen van het nationaal bestuur. 1968-1970. 5 omslagen.
 43. 1968, januari - april. 1968. 1 omslag.
 44. 1968, mei - juli. 1968. 1 omslag.
 45. 1968, augustus - december. 1968. 1 omslag.
 46. 1969 1969. 1 omslag.
 47. 1970 1970. 1 omslag.
48. Stukken betreffende vergaderingen van de staf van de Stichting Centrale Raad voor Gezinsverzorging. 1961-1963. 1 omslag.
49. Stukken betreffende vergaderingen van de NKG met de Stichting voor Bijzonder Gezinswerk en Jeugdzorg (BGJ). 1962-1964. 1 omslag.
- 50-51. Stukken betreffende vergaderingen van het bestuur. 1959. 2 omslagen.
 50. Januari - augustus. 1959. 1 omslag.
 51. September - december. 1959. 1 omslag.
52. Stukken betreffende vergaderingen van het Dagelijks Bestuur van de Stichting Katholieke Gezinszorg Limburg. 1968. 1 omslag.
53. Stukken betreffende vergaderingen van het Algemeen Bestuur van de Stichting Katholieke Gezinszorg Limburg. 1968. 1 omslag.
54. Stukken betreffende vergaderingen van het Dagelijks Bestuur van de Diocesane Katholieke Gezinszorg in het bisdom Roermond. 1967. 1 omslag.
55. Stukken betreffende vergaderingen van het bestuur van de Diocesane Katholieke Gezinszorg in het bisdom 's-Hertogenbosch. 1964-1966. 1 omslag.
56. Stukken betreffende vergaderingen van de diocesane/provinciale consulenten. 1967-1968. 1 omslag.
- 57-64. Stukken betreffende vergaderingen van de Opleidingscommissie van de Stichting Centrale Raad voor Gezinsverzorging. 1948-1949, 1951-1963. 8 omslagen.
 57. 1948-1949 1948-1949. 1 omslag.
 58. 1951-1952 1951-1952. 1 omslag.
 59. 1953-1954 1953-1954. 1 omslag.
 60. 1955-1957 1955-1957. 1 omslag.
 61. 1958 1958. 1 omslag.
 62. 1959 1959. 1 omslag.
 63. 1960 1960. 1 omslag.

64. 1961-1963 1961-1963. 1 omslag.
65. Stukken betreffende vergaderingen van de Leerplancommissie van de Stichting Centrale Raad voor Gezinsverzorging. 1959. 1 omslag.
66. Stukken betreffende vergaderingen van het Algemeen Bestuur van de Vereniging voor Ziekte- en Invaliditeitsverzekering (VZI). 1960-1962. 1 omslag.
- 67-75. Stukken betreffende vergaderingen van het Algemeen Bestuur van het Landelijk Sociaal Charitatief Centrum (LSCC). 1960-1968. 9 omslagen.
67. 1960 1960. 1 omslag.
68. 1961 1961. 1 omslag.
69. 1962 1962. 1 omslag.
70. 1963 1963. 1 omslag.
71. 1964 1964. 1 omslag.
72. 1965 1965. 1 omslag.
73. 1966 1966. 1 omslag.
74. 1967 1967. 1 omslag.
75. 1968 1968. 1 omslag.
- 76-80. Stukken betreffende vergaderingen van het Nationaal Bestuur. 1950-1951, 1957-1959. 5 omslagen. Zie ook inv.nrs. 1-25.
76. 1950 1950. 1 omslag.
77. 1951 1951. 1 omslag.
78. 1957 1957. 1 omslag.
79. 1958 1958. 1 omslag.
80. 1959 1959. 1 omslag.
81. Stukken betreffende de Stichting Centrale Raad voor Gezinsverzorging. 1966. 1 omslag.
- 82-83. Uitgegane brieven. 1954-1955. 2 omslagen.
82. 1954 1954. 1 omslag.
83. 1955 1955. 1 omslag.
- 84-86. Correspondentie met de provinciale commissies voor gezinszorg. Met bijlagen. Geordend op provincie. 1966-1969. 3 omslagen.
84. Drenthe. 1966-1969. 1 omslag.
85. Friesland. 1966-1969. 1 omslag.
86. Groningen. 1966-1969. 1 omslag.
87. Correspondentie met de provinciale consulentes. 1967-1968. 1 omslag.
- 88-90. Correspondentie met diocesane stichtingen voor gezinszorg. Met bijlagen. Geordend op bisdom. 1958, 1964-1966. 3 omslagen.
88. Breda. 1964. 1 omslag.
89. 's-Hertogenbosch. 1958, 1964-1966. 1 omslag.
90. Haarlem en Rotterdam. 1964-1966. 1 omslag.
- 91-114. Uitgegane brieven. 1952-1953, 1957-1959. 24 omslagen.
91. 1952, september - december. 1952. 1 omslag.

- 92. 1953, januari - maart. 1953. 1 omslag.
- 93. 1953, april - mei. 1953. 1 omslag.
- 94. 1953, juni - juli. 1953. 1 omslag.
- 95. 1953, augustus - september. 1953. 1 omslag.
- 96. 1953, oktober - december. 1953. 1 omslag.
- 97. 1957, januari - februari. 1957. 1 omslag.
- 98. 1957, maart - april. 1957. 1 omslag.
- 99. 1957, mei - juni. 1957. 1 omslag.
- 100. 1957, juli - augustus. 1957. 1 omslag.
- 101. 1957, september - oktober. 1957. 1 omslag.
- 102. 1957, november - december. 1957. 1 omslag.
- 103. 1958, januari - februari. 1958. 1 omslag.
- 104. 1958, maart - april. 1958. 1 omslag.
- 105. 1958, mei - juni. 1958. 1 omslag.
- 106. 1958, juli - augustus. 1958. 1 omslag.
- 107. 1958, september - oktober. 1958. 1 omslag.
- 108. 1958, november - december. 1958. 1 omslag.
- 109. 1959, januari - februari. 1959. 1 omslag.
- 110. 1959, maart - april. 1959. 1 omslag.
- 111. 1959, mei - juni. 1959. 1 omslag.
- 112. 1959, juli - augustus. 1959. 1 omslag.
- 113. 1959, september - oktober. 1959. 1 omslag.
- 114. 1959, november - december. 1959. 1 omslag.
- 115-132. Uitgegane brieven. 1960-1962. 18 omslagen.
- 115. 1960, januari - februari. 1960. 1 omslag.
- 116. 1960, maart - april. 1960. 1 omslag.
- 117. 1960, mei - juni. 1960. 1 omslag.
- 118. 1960, juli - augustus. 1960. 1 omslag.
- 119. 1960, september - oktober. 1960. 1 omslag.
- 120. 1960, november - december. 1960. 1 omslag.
- 121. 1961, januari - februari. 1961. 1 omslag.
- 122. 1961, maart - april. 1961. 1 omslag.
- 123. 1961, mei - juni. 1961. 1 omslag.
- 124. 1961, juli - augustus. 1961. 1 omslag.
- 125. 1961, september - oktober. 1961. 1 omslag.
- 126. 1961, november - december. 1961. 1 omslag.
- 127. 1962, januari - februari. 1962. 1 omslag.
- 128. 1962, maart - april. 1962. 1 omslag.

129. 1962, mei - juni. 1962. 1 omslag.
130. 1962, juli - augustus. 1962. 1 omslag.
131. 1962, september - oktober. 1962. 1 omslag.
132. 1962, november - december. 1962. 1 omslag.
- 133-150. Uitgegane brieven. 1963-1965. 18 omslagen.
133. 1963, januari - februari. 1963. 1 omslag.
134. 1963, maart - april. 1963. 1 omslag.
135. 1963, mei - juni. 1963. 1 omslag.
136. 1963, juli - augustus. 1963. 1 omslag.
137. 1963, september - oktober. 1963. 1 omslag.
138. 1963, november - december. 1963. 1 omslag.
139. 1964, januari - februari. 1964. 1 omslag.
140. 1964, maart - april. 1964. 1 omslag.
141. 1964, mei - juni. 1964. 1 omslag.
142. 1964, juli - augustus. 1964. 1 omslag.
143. 1964, september - oktober. 1964. 1 omslag.
144. 1964, november - december. 1964. 1 omslag.
145. 1965, januari - februari. 1965. 1 omslag.
146. 1965, maart - april. 1965. 1 omslag.
147. 1965, mei - juni. 1965. 1 omslag.
148. 1965, juli - augustus. 1965. 1 omslag.
149. 1965, september - oktober. 1965. 1 omslag.
150. 1965, november - december. 1965. 1 omslag.
- 151-168. Uitgegane brieven. 1966-1968. 18 omslagen.
151. 1966, januari - februari. 1966. 1 omslag.
152. 1966, maart - april. 1966. 1 omslag.
153. 1966, mei - juni. 1966. 1 omslag.
154. 1966, juli - augustus. 1966. 1 omslag.
155. 1966, september - oktober. 1966. 1 omslag.
156. 1966, november - december. 1966. 1 omslag.
157. 1967, januari - februari. 1967. 1 omslag.
158. 1967, maart - april. 1967. 1 omslag.
159. 1967, mei - juni. 1967. 1 omslag.
160. 1967, juli - augustus. 1967. 1 omslag.
161. 1967, september - oktober. 1967. 1 omslag.
162. 1967, november - december. 1967. 1 omslag.
163. 1968, januari - februari. 1968. 1 omslag.
164. 1968, maart - april. 1968. 1 omslag.

165. 1968, mei - juni. 1968. 1 omslag.
166. 1968, juli - augustus. 1968. 1 omslag.
167. 1968, september - oktober. 1968. 1 omslag.
168. 1968, november - december. 1968. 1 omslag.
- 169-184. Correspondentie van het Nationaal Bestuur. Met bijlagen. 1952-1967. 16 omslagen.
169. 1952 1952. 1 omslag.
170. 1953 1953. 1 omslag.
171. 1954 1954. 1 omslag.
172. 1955 1955. 1 omslag.
173. 1956 1956. 1 omslag.
174. 1957 1957. 1 omslag.
175. 1958 1958. 1 omslag.
176. 1959 1959. 1 omslag.
177. 1960 1960. 1 omslag.
178. 1961 1961. 1 omslag.
179. 1962 1962. 1 omslag.
180. 1963 1963. 1 omslag.
181. 1964 1964. 1 omslag.
182. 1965 1965. 1 omslag.
183. 1966 1966. 1 omslag.
184. 1967 1967. 1 omslag.
- 185-191. Correspondentie met de Stichting Centrale Raad voor Gezinsverzorging. 1956, 1958-1959, 1962-1965. 7 omslagen.
185. 1956 1956. 1 omslag.
186. 1958 1958. 1 omslag.
187. 1959 1959. 1 omslag.
188. 1962 1962. 1 omslag.
189. 1963 1963. 1 omslag.
190. 1964 1964. 1 omslag.
191. 1965 1965. 1 omslag.
- 192-200. Correspondentie van de voorzitter van het bestuur. Met bijlagen. 1955-1963. 9 omslagen.
192. 1955 1955. 1 omslag.
193. 1956 1956. 1 omslag.
194. 1957 1957. 1 omslag.
195. 1958 1958. 1 omslag.
196. 1959 1959. 1 omslag.
197. 1960 1960. 1 omslag.
198. 1961 1961. 1 omslag.
199. 1962 1962. 1 omslag.

- 200.** 1963 1963. 1 omslag.
- 201-215.** Correspondentie van de penningmeester en de financiële administrateur. Met bijlagen. 1952-1966. 15 omslagen.
- 201.** 1952 1952. 1 omslag.
- 202.** 1953 1953. 1 omslag.
- 203.** 1954 1954. 1 omslag.
- 204.** 1955 1955. 1 omslag.
- 205.** 1956 1956. 1 omslag.
- 206.** 1957 1957. 1 omslag.
- 207.** 1958 1958. 1 omslag.
- 208.** 1959 1959. 1 omslag.
- 209.** 1960 1960. 1 omslag.
- 210.** 1961 1961. 1 omslag.
- 211.** 1962 1962. 1 omslag.
- 212.** 1963 1963. 1 omslag.
- 213.** 1964 1964. 1 omslag.
- 214.** 1965 1965. 1 omslag.
- 215.** 1966 1966. 1 omslag.
- 216-218.** Correspondentie met plaatselijke instellingen voor gezinszorg. 1966-1968. 3 omslagen.
- 216.** 1966 1966. 1 omslag.
- 217.** 1967 1967. 1 omslag.
- 218.** 1968 1968. 1 omslag.
- 219-228.** Correspondentie met opleidingen van gezinsverzorgsters. Geordend op plaats. 1957-1965. 10 omslagen.
- 219.** Amsterdam. 1958-1961. 1 omslag.
- 220.** Arnhem. 1958-1965. 1 omslag.
- 221.** Breda. 1958-1964. 1 omslag.
- 222.** Brummen. 1957-1963. 1 omslag.
- 223.** Eindhoven. 1958-1964. 1 omslag.
- 224.** Helmond. 1958-1964. 1 omslag.
- 225.** Nijmegen. 1958-1964. 1 omslag.
- 226.** 's-Gravenhage. 1958-1964. 1 omslag.
- 227.** Sittard. 1962-1964. 1 omslag.
- 228.** Tilburg. 1958-1964. 1 omslag.
- 229-241.** Correspondentie met het Ministerie van Maatschappelijk Werk. 1949, 1952-1963. 13 omslagen.
- 229.** 1949 1949. 1 omslag.
- 230.** 1952 1952. 1 omslag.
- 231.** 1953 1953. 1 omslag.

- 232.** 1954 1954. 1 omslag.
- 233.** 1955 1955. 1 omslag.
- 234.** 1956 1956. 1 omslag.
- 235.** 1957 1957. 1 omslag.
- 236.** 1958 1958. 1 omslag.
- 237.** 1959 1959. 1 omslag.
- 238.** 1960 1960. 1 omslag.
- 239.** 1961 1961. 1 omslag.
- 240.** 1962 1962. 1 omslag.
- 241.** 1963 1963. 1 omslag.
- 242-248.** Correspondentie met de Katholieke Nationale Federatie voor Bejaardenzorg (KNFB). 1958-1963, 1969. 7 omslagen.
- 242.** 1958 1958. 1 omslag.
- 243.** 1959 1959. 1 omslag.
- 244.** 1960 1960. 1 omslag.
- 245.** 1961 1961. 1 omslag.
- 246.** 1962 1962. 1 omslag.
- 247.** 1963 1963. 1 omslag.
- 248.** 1969 1969. 1 omslag.
- 249-252.** Correspondentie van de studiecommissie Opleidingen Bejaardenzorg (SCOB). 1960-1963. 4 omslagen.
- 249.** 1960 1960. 1 omslag.
- 250.** 1961 1961. 1 omslag.
- 251.** 1962 1962. 1 omslag.
- 252.** 1963 1963. 1 omslag.
- 253-261.** Correspondentie van de afdeling Vorming Buiten Schoolverband (VBS). 1952-1960. 9 omslagen.
- 253.** 1952 1952. 1 omslag.
- 254.** 1953 1953. 1 omslag.
- 255.** 1954 1954. 1 omslag.
- 256.** 1955 1955. 1 omslag.
- 257.** 1956 1956. 1 omslag.
- 258.** 1957 1957. 1 omslag.
- 259.** 1958 1958. 1 omslag.
- 260.** 1959 1959. 1 omslag.
- 261.** 1960 1960. 1 omslag.
- 262.** Correspondentie met de KNFB. 1956-1957. 1 omslag.
- 263-276.** Correspondentie met diocesane stichtingen voor gezinszorg. Geordend op bisdom. 1958, 1960-1964, 1967-1969. 14 omslagen.
- 263.** Stichting Diocesane Katholieke Gezinszorg voor het Bisdom Roermond. 1958. 1 omslag.

264. Stichting Diocesane Katholieke Gezinszorg voor het Bisdom Roermond. 1960. 1 omslag.
265. Stichting Diocesane Katholieke Gezinszorg voor het Bisdom Roermond. 1958-1964. 1 omslag.
266. Stichting Diocesane Katholieke Gezinszorg voor het Bisdom Roermond. 1962. 1 omslag.
267. Stichting Diocesane Katholieke Gezinszorg voor het Bisdom Roermond. 1963. 1 omslag.
268. Stichting Diocesane Katholieke Gezinszorg voor het Bisdom Roermond. 1964. 1 omslag.
269. Stichting Diocesane Katholieke Gezinszorg voor het Bisdom Roermond. 1967. 1 omslag.
270. Stichting Diocesane Katholieke Gezinszorg voor het Bisdom Roermond. 1968. 1 omslag.
271. Stichting Diocesane Katholieke Gezinszorg voor het Bisdom Roermond. 1969. 1 omslag.
272. Stichting Katholieke Gezinszorg en Gezinshulp in de Bisdommen Haarlem en Rotterdam. 1967. 1 omslag.
273. Stichting Katholieke Gezinszorg en Gezinshulp in de Bisdommen Haarlem en Rotterdam. 1968. 1 omslag.
274. Stichting Katholieke Maatschappelijke Gezinszorg in het Bisdom Breda. 1967. 1 omslag.
275. Stichting Diocesane Katholieke Gezinszorg in het Bisdom 's-Hertogenbosch. 1967. 1 omslag.
276. Stichting Diocesane Katholieke Gezinszorg in het Bisdom 's-Hertogenbosch. 1968. 1 omslag.
- 277-288. Correspondentie met de Stichting Centrale Raad voor Gezinsverzorging. 1951-1956, 1958-1963. 12 omslagen.
277. 1951 1951. 1 omslag.
278. 1952 1952. 1 omslag.
279. 1953 1953. 1 omslag.
280. 1954 1954. 1 omslag.
281. 1955 1955. 1 omslag.
282. 1956 1956. 1 omslag.
283. 1958 1958. 1 omslag.
284. 1959 1959. 1 omslag.
285. 1960 1960. 1 omslag.
286. 1961 1961. 1 omslag.
287. 1962 1962. 1 omslag.
288. 1963 1963. 1 omslag.
- 289-295. Correspondentie met de Nederlandse Vereniging voor Maatschappelijk Werk. 1952, 1955-1956, 1960-1963. 7 omslagen. Later Nationale Raad voor Maatschappelijk Werk geheten.
289. 1952 1952. 1 omslag.
290. 1955 1955. 1 omslag.
291. 1956 1956. 1 omslag.
292. 1960 1960. 1 omslag.
293. 1961 1961. 1 omslag.
294. 1962 1962. 1 omslag.

- 295.** 1963 1963. 1 omslag.
- 296-307.** Correspondentie met het Ministerie van Cultuur, Recreatie en Maatschappelijk Werk en het Ministerie van Onderwijs, Kunsten en Wetenschappen. 1955-1956, 1958-1967. 12 omslagen.
- 296.** 1955 1955. 1 omslag.
- 297.** 1956 1956. 1 omslag.
- 298.** 1958 1958. 1 omslag.
- 299.** 1959 1959. 1 omslag.
- 300.** 1960 1960. 1 omslag.
- 301.** 1961 1961. 1 omslag.
- 302.** 1962 1962. 1 omslag.
- 303.** 1963 1963. 1 omslag.
- 304.** 1964 1964. 1 omslag.
- 305.** 1965 1965. 1 omslag.
- 306.** 1966 1966. 1 omslag.
- 307.** 1967 1967. 1 omslag.
- 308.** Stukken betreffende een werkconferentie van de Stichting Centrale Raad voor Gezinsverzorging, gehouden te Lunteren op 22 en 23 maart. 1963. 1 omslag.
- 309.** Stukken betreffende een wijziging van de statuten van de Stichting Centrale Raad voor Gezinsverzorging. 1956. 1 omslag.
- 310.** Stukken betreffende de Propagandacommissie. 1957-1961. 1 omslag.
- 311.** Stukken betreffende de Bejaardencommissie van de Stichting Centrale Raad voor Gezinsverzorging. 1955-1964. 1 omslag.
- 312.** Stukken betreffende de Financiële Commissie van de Stichting Centrale Raad voor Gezinsverzorging. 1948-1949, 1952-1956. 1 omslag.
- 313.** Stukken betreffende de Leerplan-commissie van de Stichting Centrale Raad voor Gezinsverzorging. 1949, 1956-1959. 1 omslag.
- 314.** Verslag van een onderzoek betreffende de omvang en kwaliteit van het werk van de katholieke gezinszorg. 1968. 1 deel.
- 315.** Verslag van de Provinciale Raad voor de Gezinsverzorging betreffende spreiding van de functionarissen in de gezinsverzorging in Friesland. z.j.. 1 deel.
- 316.** Stukken betreffende schaalvergroting. 1968. 1 omslag.
- 317.** Correspondentie met sociale academies. 1960, 1965-1969. 1 omslag.
- 318.** Stukken betreffende de commissie voor Ziekte en Invaliditeit. 1962-1967. 1 omslag.
- 319.** Correspondentie met C.A. Butter, contactambtenaresse van de Stichting Centrale Raad voor Gezinsverzorging. 1954-1956. 1 omslag.
- 320.** Stukken betreffende gemeentelijke subsidieverordeningen. 1951. 1 omslag.
- 321.** Correspondentie met de opleiding van gezinsverzorgsters te Waalwijk. 1948-1949. 1 omslag.
- 322.** Stukken betreffende internationale cursussen van het Katholiek Genootschap voor Geestelijke Vernieuwing. 1953-1960. 1 omslag.
- 323.** Stukken betreffende de selectie van ongediplomeerde gezinsverzorgsters. 1954-1955. 1 omslag.

- 324.** Correspondentie met diverse personen en instellingen. 1951-1957. 1 omslag.
- 325.** Stukken betreffende het Katholiek Bureau voor Huwelijksaangelegenheden. 1954-1957. 1 omslag.
- 326-360.** Circulaires. Geordend op stuknummer. 1955-1956, 1958-1968. 34 omslagen. Zie voor een toegang op de circulaires inv.nr. 361.
- 326.** 1955, nrs. 55001-55192 1955. 1 omslag.
- 327.** 1956, nrs. 56001-56147 1956. 1 omslag.
- 328.** 1958, nrs. 58065-58083 1958. 1 omslag.
- 329.** 1958, nrs. 58084-58125 1958. 1 omslag.
- 330.** 1959, nrs. 59001-59035 1959. 1 omslag.
- 331.** 1959, nrs. 59036-59092 1959. 1 omslag.
- 332.** 1959, nrs. 59093-59137 1959. 1 omslag.
- 333.** 1960, nrs. 60001-60050 1960. 1 omslag.
- 334.** 1960, nrs. 60051-60080 1960. 1 omslag.
- 335.** 1961, nrs. 61001-61069 1961. 1 omslag.
- 336.** 1961, nrs. 61070-61147 1961. 1 omslag.
- 337.** 1962, nrs. 62001-62039 1962. 1 omslag.
- 338.** 1962, nrs. 62040-62112 1962. 1 omslag.
- 339.** 1962, nrs. 62113-62195 1962. 1 omslag.
- 340.** 1963, nrs. 63001-63087 1963. 1 omslag.
- 341.** 1963, nrs. 63088-63143 1963. 1 omslag.
- 342.** 1964, nrs. 64001-64112 1964. 1 omslag.
- 343.** 1964, nrs. 64113-64224 1964. 1 omslag.
- 344.** 1965, nrs. 65004-65117 1965. 1 omslag.
- 345.** 1965, nrs. 65118-65199 1965. 1 omslag.
- 346.** 1966, nrs. 66001-66089 1966. 1 omslag.
- 347.** 1966, nrs. 66093-66178 1966. 1 omslag.
- 348.** 1966, nrs. 66179-66281 1966. 1 omslag.
- 349.** 1967, nrs. 67001-67066 1967. 1 omslag.
- 350.** 1967, nrs. 67067-67147 1967. 1 omslag.
- 351.** 1967, nrs. 67148-67207 1967. 1 omslag.
- 352.** 1967, nrs. 67208-67286 1967. 1 omslag.
- 353.** 1967, nrs. 67287-67341 1967. 1 omslag.
- 354.** 1968, nrs. 68002-68050 1968. 1 omslag.
- 355.** 1968, nrs. 68051-68099 1968. 1 omslag.
- 356.** 1968, nrs. 68101-68170 1968. 1 omslag.
- 357.** 1968, nrs. 68171-68250 1968. 1 omslag.
- 358.** 1968, nrs. 68251-68310 1968. 1 omslag.
- 359.** 1968, nrs. 68311-68350 1968. 1 omslag.

- 360.** 1968, nrs. 68351-68383 1968. 1 omslag.
- 361.** Overzicht van de inhoud van circulaires. z.j.. 5 cahiers. Zie voor de circulaires inv.nrs. 326-360.
- 362-364.** Stukken betreffende internationale bijeenkomsten van de Homehelp Services. 1966-1968. 3 omslagen.
- 362.** 1966 1966. 1 omslag.
- 363.** 1967 1967. 1 omslag.
- 364.** 1968 1968. 1 omslag.
- 365.** Correspondentie met het Ministerie van Cultuur, Recreatie en Maatschappelijk Werk. 1968. 1 omslag.
- 366.** Correspondentie van het Dagelijks Bestuur. 1964-1968. 1 omslag.
- 367.** Correspondentie met diverse personen en instellingen. 1967-1968, 1970. 1 omslag.
- 368.** Ingekomen circulaires. 1969. 1 omslag.
- 369.** Stukken betreffende het LSCC. 1964-1965. 1 omslag.
- 370.** Stukken betreffende de commissie Opleiding Leidsters Gezinsverzorging. 1959-1960, 1966. 1 omslag.
- 371.** Stukken betreffende interdiocesane bijeenkomsten van de gezinsverzorging. 1950-1953. 1 omslag.
- 372.** Stukken betreffende de diocesane secretariaten. 1959-1964. 1 omslag.
- 373.** Stukken betreffende bijeenkomsten van diocesane consulentes. 1964-1966. 1 omslag.
- 374.** Stukken betreffende bijeenkomsten van directrices van opleidingen van gezinsverzorgsters en praktijkdeskundigen. 1958-1963. 1 omslag.
- 375-376.** Stukken betreffende de gezinszorg in het aartsbisdom Utrecht. 1966-1969. 2 omslagen.
- 375.** 1966-1967 1966-1967. 1 omslag.
- 376.** 1968-1969 1968-1969. 1 omslag.
- 377-381.** Stukken betreffende de gezinszorg in het bisdom Roermond. 1958-1966. 5 omslagen.
- 377.** 1958-1960 1958-1960. 1 omslag.
- 378.** 1961-1962 1961-1962. 1 omslag.
- 379.** 1963-1964 1963-1964. 1 omslag.
- 380.** 1965 1965. 1 omslag.
- 381.** 1966 1966. 1 omslag.
- 382.** Stukken betreffende de gezinszorg in het bisdom 's-Hertogenbosch. 1959-1964. 1 omslag.
- 383.** Stukken betreffende de gezinszorg in het bisdom Breda. 1959-1962. 1 omslag.
- 384.** Stukken betreffende de gezinszorg in de bisdommen Haarlem en Rotterdam. 1959-1964. 1 omslag.
- 385.** Stukken betreffende de gezinszorg in de bisdommen Utrecht en Groningen. 1964-1966. 1 omslag.
- 386.** Stukken betreffende vergaderingen van het bestuur. 1962-1964. 1 omslag.
- 387.** Stukken betreffende de studiecommissie Vraagstukken Subsidiëring Maatschappelijk Werk. 1958-1959. 1 omslag.
- 388.** Stukken betreffende de Opleidingscommissie. 1958-1959. 1 omslag.

- 389.** Stukken betreffende gezinszorg en gezinshulp voor schippersgezinnen. 1955. 1 omslag.
- 390.** Stukken betreffende de commissie voor Huishoudelijke- en Gezinsvoorlichting. 1953-1954, 1957, 1960. 1 omslag.
- 391.** Stukken betreffende de commissie Vereenvoudiging Administratie. 1962. 1 omslag.
- 392.** Stukken betreffende de commissie Internaat en Externaat. 1951-1953. 1 omslag.
- 393.** Stukken betreffende de commissie Toekomstmogelijkheden Gezinszorg. 1952-1953. 1 omslag.
- 394-395.** Stukken betreffende de Structuurcommissie. 1968-1969. 2 omslagen.
- 394.** 1968 1968. 1 omslag.
- 395.** 1969 1969. 1 omslag.
- 396.** Stukken betreffende de commissie Herziening Subsidieregeling. 1969-1970. 1 omslag.
- 397.** Stukken betreffende de commissie Urgentie-opleiding Gezinshelpsters. 1968-1969. 1 omslag.
- 398.** Stukken betreffende de Landelijke Adviescommissie. 1959. 1 omslag.
- 399.** Stukken betreffende de commissie Opleiding tot Gezinsverzorgster. 1957-1959. 1 omslag.
- 400.** Stukken betreffende de commissie Wijkwerk en Gezinszorg. 1954-1955. 1 omslag.
- 401.** Stukken betreffende de nationale inspectie. 1960. 1 omslag.
- 402-403.** Stukken betreffende de commissie Opleiding tot Gezinsverzorgster. 1950-1954, 1960-1962. 2 omslagen.
- 402.** 1950-1954 1950-1954. 1 omslag.
- 403.** 1960-1962 1960-1962. 1 omslag.
- 404.** Stukken betreffende de opleidingscommissie Bejaardenzorg. 1958-1961. 1 omslag.
- 405.** Stukken betreffende de diocesane secretariaten. 1959-1966. 1 omslag.
- 406.** Stukken betreffende de kleine commissie Directrices. 1968-1969. 1 omslag.
- 407-409.** Stukken betreffende de VZI. 1955-1956, 1958-1962. 3 omslagen.
- 407.** 1955-1956 1955-1956. 1 omslag.
- 408.** 1958-1959 1958-1959. 1 omslag.
- 409.** 1960-1962 1960-1962. 1 omslag.
- 410.** Circulaires van het nationaal bestuur. 1952-1954. 1 omslag. Met inhoudsopgave.
- 411.** Stukken betreffende de Propagandacommissie. 1957-1960, 1966-1967. 1 omslag.
- 412.** Stukken betreffende het Aartsdiocesaan Charitatief Centrum. 1962-1963. 1 omslag.
- 413.** Stukken betreffende de Financiële Commissie. 1955-1959, 1963. 1 omslag.
- 414.** Stukken betreffende een financiële enquête voor instellingen voor gezinszorg. 1963. 1 omslag.
- 415.** Correspondentie met diverse personen en instellingen over financiële aangelegenheden. 1964-1966. 1 omslag.
- 416.** Stukken betreffende afdrachten van contributie van diocesane stichtingen voor gezinszorg. 1964-1968. 1 omslag.
- 417.** Stukken betreffende vergaderingen van het Pensioenfonds voor Katholieke Instellingen. 1965-1966. 1 omslag.

- 418.** Stukken betreffende een subsidieregeling voor de opleiding van gezinsverzorgsters. 1948-1955. 1 omslag.
- 419.** Verklaringen van huishoudelijke bekwaamheid. 1963-1966. 1 omslag.
- 420.** Correspondentie over administratieformulieren. 1963-1966. 1 omslag.
- 421-423.** Stukken betreffende de Wettelijke Aansprakelijkheidsverzekering. 1956-1967. 3 omslagen.
- 421.** 1956-1959 1956-1959. 1 omslag.
- 422.** 1960-1963 1960-1963. 1 omslag.
- 423.** 1964-1967 1964-1967. 1 omslag.
- 424.** Stukken betreffende de verhouding gezinszorg/maatschappelijk werk. 1961-1963. 1 omslag.
- 425.** Stukken betreffende de bestrijding van "onmaatschappelijkheid". 1956-1959. 1 omslag.
- 426.** Stukken betreffende de Stichting Katholiek Sociaal Tijdschrift. 1964-1967. 1 omslag.
- 427.** Stukken betreffende de gezinszorg in het bisdom Roermond. 1956-1957. 1 omslag.
- 428-429.** Stukken betreffende de begeleiding van de stafgroep Bejaardenwerk van het LSCC. 1966-1968. 2 omslagen.
- 428.** 1966-1967 1966-1967. 1 omslag.
- 429.** 1968 1968. 1 omslag.
- 430-436.** Stukken betreffende het LSCC. 1955-1957, 1959-1967. 7 omslagen.
- 430.** 1955-1957 1955-1957. 1 omslag.
- 431.** 1959 1959. 1 omslag.
- 432.** 1960-1961 1960-1961. 1 omslag.
- 433.** 1962-1963 1962-1963. 1 omslag.
- 434.** 1964 1964. 1 omslag.
- 435.** 1965 1965. 1 omslag.
- 436.** 1966-1967 1966-1967. 1 omslag.
- 437.** Stukken betreffende de Bond voor Gezinsverzorgsters. 1952, 1955-1959, 1963. 1 omslag.
- 438.** Stukken betreffende de gezinszorg in de provincies Utrecht en Groningen. 1960-1964. 1 omslag.
- 439.** Stukken betreffende bijeenkomsten van directrices van opleidingen van gezinsverzorgsters. 1951-1959. 1 omslag.
- 440-441.** Stukken betreffende het bejaardenwerk van het LSCC. 1966-1969. 2 omslagen.
- 440.** 1966-1967 1966-1967. 1 omslag.
- 441.** 1968-1969 1968-1969. 1 omslag.
- 442.** Brochure #Handleiding voor besturen#, uitgegeven door de Unie van Diocesane Katholieke Bonden van Bejaarden en Gepensioneerden in Nederland. 1969. 1 deel.
- 443-447.** Stukken betreffende de afdeling Vorming Buiten Schoolverband (VBS) van het Ministerie van Onderwijs, Kunsten en Wetenschappen inzake subsidies. 1951-1955. 5 omslagen.
- 443.** 1951 1951. 1 omslag.
- 444.** 1952 1952. 1 omslag.

445. 1953 1953. 1 omslag.
446. 1954 1954. 1 omslag.
447. 1955 1955. 1 omslag.
448. Stukken betreffende de inspectie van de opleidingen van gezinsverzorgsters. 1955-1964. 1 omslag.
449. Stukken betreffende de sectie Katholieke Opleidingen van de besturenraad van de Katholieke Opleidingen voor Gezinszorg. 1961-1966. 1 omslag.
450. Stukken betreffende de commissie Opleiding tot Gezinsverzorgster. 1952-1957. 1 omslag.
451. Stukken betreffende cursisten voor de opleiding van gezinsverzorgsters. 1952-1957. 1 omslag.
- 452-457. Stukken betreffende de landelijke overlegcommissie Gespecialiseerde Gezinsverzorging. 1961-1962, 1964-1969. 6 omslagen.
452. 1961-1962 1961-1962. 1 omslag.
453. 1964 1964. 1 omslag.
454. 1965 1965. 1 omslag.
455. 1966 1966. 1 omslag.
456. 1967-1968 1967-1968. 1 omslag.
457. 1969 1969. 1 omslag.
458. Brochure #De gespecialiseerde gezinsverzorgster#, uitgegeven door de Katholieke Nationale Stichting voor Bijzonder Gezins- en Jeugdwerk. 1964. 1 deel.
459. Eindrapport van de voortgezette opleiding van gezinsverzorgsters te Nijmegen. 1965. 1 stuk.
460. Rapport inzake een bijscholingscursus voor gezinsverzorgsters. 1969. 1 stuk.
- 461-463. Stukken betreffende deelname aan acties. 1953-1963. 3 omslagen.
461. Honderd jaar Kromstaf. 1953. 1 omslag.
462. Financiële acties o.a. Sla Uw Slag (SUS) en Eerste Hulp bij Ongelukken (EHBO). 1954-1963. 1 omslag.
463. Kloosteractie. 1963. 1 omslag.
- 464-465. Stukken betreffende de Stichting Nederlandse Federatie voor Bejaardenzorg. 1955-1967. 2 omslagen.
464. 1955-1959 1955-1959. 1 omslag.
465. 1960-1967 1960-1967. 1 omslag.
466. Brochure #Thuiswonende bejaarden#, uitgegeven door het LSCC. 1968. 1 stuk.
- 467-478. Stukken betreffende de studiecommissie Opleiding Bejaardenhelpster (SCOB). 1956-1967. 12 omslagen.
467. 1956 1956. 1 omslag.
468. 1957 1957. 1 omslag.
469. 1958 1958. 1 omslag.
470. 1959 1959. 1 omslag.
471. 1960 1960. 1 omslag.
472. 1961 1961. 1 omslag.

473. 1962 1962. 1 omslag.
474. 1963 1963. 1 omslag.
475. 1964 1964. 1 omslag.
476. 1965 1965. 1 omslag.
477. 1966 1966. 1 omslag.
478. 1967 1967. 1 omslag.
- 479-481. Stukken betreffende de Stichting Centrale Raad voor Gezinsverzorging. 1966-1968. 3 omslagen.
479. 1966 1966. 1 omslag.
480. 1967 1967. 1 omslag.
481. 1968 1968. 1 omslag.
- 482-489. Informatieformulieren voor instellingen voor gezinsverzorging. Geordend op provincie. 1967. 8 omslagen.
482. Drenthe. 1967. 1 omslag.
483. Friesland. 1967. 1 omslag.
484. Gelderland. 1967. 1 omslag.
485. Groningen. 1967. 1 omslag.
486. Noord-Brabant. 1967. 1 omslag.
487. Overijssel. 1967. 1 omslag.
488. Utrecht. 1967. 1 omslag.
489. Zeeland. 1967. 1 omslag.
490. Verslag van een onderzoek betreffende de omvang en kwaliteit van het werk van de katholieke gezinszorg. 1967. 1 deel.
- 491-494. Stukken betreffende cursussen voor bijscholing en verdieping. Geordend op cursus. 1965-1969. 4 omslagen.
491. Cursus 1. 1965-1967. 1 omslag.
492. Cursus 2. 1966-1967. 1 omslag.
493. Cursus 3. 1968-1969. 1 omslag.
494. Cursus 4. 1968-1969. 1 omslag.
495. Stukken betreffende de Stichting Opleiding Verzorgende en Dienstverlenende Beroepen. 1964-1966. 1 omslag.
496. Correspondentie over de registratie van diploma's voor gezinsverzorgsters. 1954-1960. 1 omslag.
497. Stukken betreffende de commissie Gespecialiseerde Gezinsverzorging. 1962-1963. 1 omslag.
498. Stukken betreffende bedevaarten naar Lourdes. 1960-1961, 1967-1970. 1 omslag.
- 499-507. Stukken betreffende de consulentes en praktijkdeskundigen. 1964-1972. 9 omslagen.
499. 1964-1965 1964-1965. 1 omslag.
500. 1966 1966. 1 omslag.
501. 1967 1967. 1 omslag.
502. 1968, januari - maart. 1968. 1 omslag.

503. 1968, april - november. 1968. 1 omslag.
504. 1969 1969. 1 omslag.
505. 1970 1970. 1 omslag.
506. 1971 1971. 1 omslag.
507. 1972 1972. 1 omslag.
- 508-512. Stukken betreffende de consulentes. 1967-1971. 5 omslagen.
508. 1967 1967. 1 omslag.
509. 1968 1968. 1 omslag.
510. 1969 1969. 1 omslag.
511. 1970 1970. 1 omslag.
512. 1971 1971. 1 omslag.
513. Correspondentie met diverse personen en instellingen. 1950-1954. 1 omslag.
514. Stukken betreffende vergaderingen van diverse bestuursorganen. 1960, 1964-1965. 1 omslag.
515. Stukken betreffende het Katholiek Sociaal Kerkelijk Instituut (KASKI). 1956. 1 omslag.
516. Stukken betreffende de Nederlandse Federatie voor Vrouwelijke Vrijwillige Hulpverlening. 1966. 1 omslag.
517. Stukken betreffende de commissie Urgente Problemen (CUP). 1962, 1964. 1 omslag.
518. Stukken betreffende de Landelijke Stichting Katholieke Gerepatrieerdenzorg. 1957-1958, 1962. 1 omslag.
519. Stukken betreffende de Nationale Raad voor Maatschappelijk Werk. 1963-1964. 1 omslag.
520. Stukken betreffende financiële aangelegenheden. 1956. 1 omslag.
521. Stukken betreffende de Opleidingscommissie van de Stichting Centrale Raad voor Gezinsverzorging. 1961. 1 omslag.
522. Stukken betreffende de opleiding tot gezinshulp. 1958-1964. 1 omslag.
523. Accountantsrapporten over de jaren 1959-1961. 1960-1962. 1 omslag.
524. Verklaringen van voldoende huishoudelijke bekwaamheid. 1959-1962. 1 omslag.
525. Jaarverslagen over de jaren 1950 en 1964-1965. Met bijlagen. 1951, 1965-1966. 1 omslag.
526. Stukken betreffende de beroepszaak "Algemene Bijstandswet" en de kosten van hulpverlening in de gezinszorg. 1965-1966. 1 omslag.
- 527-530. Circulaires inzake financiële aangelegenheden. 1954-1967. 4 omslagen.
527. 1954 1954. 1 omslag.
528. 1955-1960 1955-1960. 1 omslag.
529. 1955-1960 1955-1960. 1 omslag.
530. 1967 1967. 1 omslag.
531. Circulaires inzake de organisatie van de gezinsverzorging. 1948-1952. 1 omslag.
532. Stukken betreffende de spaar- en pensioenfondsregeling. 1950-1955. 1 omslag.
- 533-537. Verslagen van vergaderingen van het Dagelijks Bestuur van de KNFB. 1962-1966. 5 omslagen.

533. 1962 1962. 1 omslag.
534. 1963 1963. 1 omslag.
535. 1964 1964. 1 omslag.
536. 1965 1965. 1 omslag.
537. 1966 1966. 1 omslag.
- 538-540. Verslagen van vergaderingen van de studiecommissie Opleidingen Bejaardenzorg van de KNFB. 1964-1966. 3 omslagen.
538. 1964 1964. 1 omslag.
539. 1965 1965. 1 omslag.
540. 1966 1966. 1 omslag.
- 541-543. Verslagen van vergaderingen van het Nationaal Bestuur. 1959-1964. 3 omslagen.
541. 1959-1962 1959-1962. 1 omslag.
542. 1963 1963. 1 omslag.
543. 1964 1964. 1 omslag.
544. Verklaringen van voldoende huishoudelijke bekwaamheid. 1955-1959. 1 omslag.
545. Verslagen van bijeenkomsten van directrices van katholieke opleidingsinstituten van gezinsverzorgsters. 1955-1956. 1 omslag.
546. Stukken betreffende de Opleidingscommissie. 1955-1963. 1 omslag.
547. Stukken betreffende vergaderingen van praktijkdeskundigen. 1961-1965. 1 omslag.
548. Circulaires inzake diverse aangelegenheden. 1954-1958. 1 omslag.
549. Stukken betreffende bezoeken aan het buitenland. 1952, 1956. 1 omslag.
550. Correspondentie met diverse personen en instellingen. 1955-1956. 1 omslag.
551. Stukken betreffende maatschappelijk werk in de provincie Utrecht. 1957-1966. 1 omslag.
552. Verslagen van bijeenkomsten betreffende de organisatie van de gezinszorg. Met bijlagen. 1959-1964. 1 omslag.
553. Verhandelingen over de kernfunctie van de maatschappelijk werkster bij de gezinszorg. 1965-1966. 1 omslag.
554. Correspondentie met diverse personen en instellingen. 1960-1967. 1 omslag.
555. Correspondentie met de Stichting Gemeenschappelijk Instituut voor Toegepaste Psychologie (GITP). 1964-1965. 1 omslag.
- 556-560. Formulieren voor bisdommen houdende gegevens over werkneemsters in de gezinszorg. Geordend op bisdom. 1967. 5 omslagen. Ook "Regenboogformulieren" geheten.
556. 's-Hertogenbosch. 1967. 1 omslag.
557. Utrecht. 1967. 1 omslag.
558. Groningen. 1967. 1 omslag.
559. Breda. 1967. 1 omslag.
560. Roermond. 1967. 1 omslag.
561. Correspondentie over "Regenboogformulieren". 1967. 1 omslag.
562. Stukken betreffende huishoudelijke gezinsvoorlichting. 1968-1969. 1 omslag.
563. Overzichten van de werkzaamheden in de gezinszorg. 1960-1967. 1 omslag.

564. Rapporten inzake de opleiding van gezinsverzorgsters. 1952, 1956, 1958-1966. 1 omslag.
565. Stukken betreffende contacten met de Nationale Federatie van het Wit-Gele Kruis inzake bejaardenzorg. 1964-1966. 1 omslag.
566. Stukken betreffende maatschappelijk werk in de provincies Utrecht en Zeeland. 1954-1956. 1 omslag.
567. Stukken betreffende de VZI. 1956-1957. 1 omslag.
568. Stukken betreffende de gezinszorg in het diocees Roermond. 1952-1957. 1 omslag.
569. Verslagen van studiedagen van de diocesane stichting voor gezinszorg te Roermond. 1951-1953. 1 omslag.
570. Stukken betreffende de Stichting Centrale Raad voor de Gezinsverzorging. 1950-1953. 1 omslag.
571. Stukken betreffende de zorg voor gerepatrieerden. 1950-1951. 1 omslag.
572. Stukken betreffende de Stichting Actie 1950 ten bate van het katholiek gemeenschapswerk. 1950-1951. 1 omslag.
573. Stukken betreffende de Nederlandse Jeugd Gemeenschap (NJG). 1949. 1 omslag.
574. Stukken betreffende het Gezinszorgfonds van de Katholieke Arbeiders Beweging (KAB). 1948-1949. 1 omslag.
575. Stukken betreffende lessen maatschappelijk werk. 1950. 1 omslag.
576. Stukken betreffende de Stichting Maatschappelijk Werk ten Plattelande. 1947-1949. 1 omslag.
577. Correspondentie met diverse ministeries. 1948-1952. 1 omslag.
- 578-581. Stukken betreffende de opleidingen van gezinsverzorgster. Geordend op opleidingsplaats. 1953-1957. 4 omslagen.
578. Eindhoven. 1953-1957. 1 omslag.
579. Helmond. 1953-1957. 1 omslag.
580. Nijmegen. 1953-1957. 1 omslag.
581. 's-Gravenhage. 1953-1957. 1 omslag.
582. Stukken betreffende de katholieke verenigingen van bejaardentehuizen. 1960-1962. 1 omslag.
583. Correspondentie over de bijzondere gezinszorg en jeugdzorg. 1952, 1959-1967. 1 omslag.
584. Correspondentie met diverse personen en instellingen. 1953-1956. 1 omslag.
585. Stukken betreffende de Wettelijke Aansprakelijkheidsverzekering. 1952-1955. 1 omslag.
586. Correspondentie van de voorzitter met diverse personen en instellingen. 1952-1955. 1 omslag.
587. Stukken betreffende het nationaal bestuur. 1948-1953. 1 omslag.
588. Stukken betreffende de materiële voorzieningen van de opleidingsinternaten voor gezinsverzorgsters. 1955. 1 omslag.
589. Verhandelingen van (onbekend) over het werk van de gezinszorg. z.j.. 1 omslag.
590. Stukken betreffende de werkgroep Opleiding Gezinsverzorgsters. 1965. 1 omslag.
591. Accountantsrapporten over de jaren 1952-1953. Met bijlagen. 1953-1954. 1 omslag.
592. Stukken betreffende een pensioen- en spaarfonds. 1951-1955. 1 omslag.

593. Stukken betreffende de opleiding van bejaardenverzorgster. 1955-1956, 1958-1959. 1 omslag.
594. Stukken betreffende de rechtspositie van gezinsverzorgsters. 1963-1966. 1 omslag.
595. Stukken betreffende de werkgroep Verruiming Grenzen Opleiding Bejaardenhelpsters. 1960. 1 omslag.
596. Verslagen van gedelegeerden bij de examens voor bejaardenverzorgster. 1951-1957, 1963. 1 omslag.
597. Stukken betreffende het overleg tussen vakorganisaties en de Stichting Centrale Raad voor Gezinsverzorging. 1963-1967. 1 omslag.
598. Stukken betreffende de opleiding van gezinsverzorgsters te Eindhoven. 1948-1949. 1 omslag.
599. Stukken betreffende besprekingen over "deskundig leiding geven". 1959-1968. 1 omslag.
600. Kantooragenda's van (onbekend). 1957-1961, 1964. 6 delen.
601. Aantekenschriften inzake circulaire, correspondentie en telefoongesprekken. 1959-1963. 15 cahiers.
602. Stukken betreffende de Stichting Centrale Raad voor Gezinsverzorging. 1958-1968. 1 omslag.
603. Stukken betreffende de Leerplancommissie. 1960. 1 omslag.
604. Stukken betreffende enquêtes en statistieken. 1961-1964. 1 omslag.
605. Stukken betreffende de opleiding van gezinsverzorgsters te Tilburg. 1953-1957. 1 omslag.
606. Stukken betreffende hulpverlening in rampgebieden. 1953-1955. 1 omslag.
607. Stukken betreffende de Katholieke Vereniging tot Bevordering van de Volksgezondheid en tot Bestrijding van Volksziekten Herwonnen Levenskracht. 1956. 1 omslag.
608. Stukken betreffende de leidsters van de gezinszorg. 1953-1956. 1 omslag.
609. Verslagen van vergaderingen van het nationaal bestuur. 1951. 1 omslag.
610. Stukken betreffende een conflict tussen dr. Speetjens en M. ten Doeschate. 1955. 1 omslag.
611. Stukken betreffende internationale contacten. 1960. 1 omslag.
612. Stukken betreffende een enquête gehouden in de bisdommen inzake de financiële toestand. 1963. 1 omslag.
613. Correspondentie over de gezinszorg in het bisdom Breda. 1950-1957. 1 omslag.
614. Stukken betreffende de gezinszorg in het bisdom Haarlem. 1948-1949. 1 omslag.
615. Circulaire, correspondentie, rechtspositie, pensioenregelingen, etc. 1958-1963. 1 omslag.
616. Stukken betreffende de commissie Gespecialiseerde Gezinsverzorgster. 1962-1964. 1 omslag.
617. Stukken betreffende de commissie Gezinshulp. 1952-1957. 1 omslag.
618. Correspondentie met het Ministerie van Onderwijs, Kunsten en Wetenschappen. 1952-1958. 1 omslag.
619. Stukken betreffende de gezinszorg in de bisdommen. 1948-1951. 1 omslag.
620. Stukken betreffende de opleiding van gezinsverzorgsters. 1948-1949. 1 omslag.
621. Rapporten van de commissie Urgente Problemen en van de commissie Verhouding Gezinszorg - Algemeen Maatschappelijk Werk. 1964. 1 omslag.

622. Correspondentie over en nota's inzake insignes en formulieren. 1948-1950. 1 omslag.
623. Ingekomen circulaires. 1954. 1 omslag.
624. Stukken betreffende de opleidingen van gezinsverzorgsters te Breda, Brummen, Eindhoven, Gorssel, Den Haag en Helmond. 1947-1952. 1 omslag.
625. Stukken betreffende het Nederlands Comité H. Jaar. 1950. 1 omslag.
626. Stukken betreffende de Nationale Federatie van het Wit-Gele Kruis. 1949-1951. 1 omslag.
627. Stukken betreffende de Sint Vincentius Vereniging. 1949. 1 omslag.
628. Stukken betreffende de Union Internationale des Organismes Familiaux. 1949-1951. 1 omslag.
629. Stukken betreffende de Katholieke Bond voor het Gezin. 1946-1950. 1 omslag.
630. Stukken betreffende de Dr. Ariëns Vereniging. 1948. 1 omslag.
631. Stukken betreffende het Deutsche Caritasverband. 1951. 1 omslag.
632. Stukken betreffende de Familiezorg Oost-Vlaanderen. 1949-1951. 1 omslag.
633. Correspondentie met de Maltheser Orde. 1949-1951. 1 omslag.
634. Stukken betreffende het Koningin Juliana Fonds. 1949-1951. 1 omslag.
635. Correspondentie met de RK Boeren- en Tuindersbond. 1948. 1 omslag.
636. Correspondentie met het Katholiek Genootschap voor Geestelijke Vernieuwing. 1950-1951. 1 omslag.
637. Stukken betreffende de commissie Reorganisatie Bejaardenzorg. 1954-1958. 1 omslag.
- 638-639. Verslagen van vergaderingen van het nationaal bestuur. 1953-1957. 2 omslagen.
638. 1953 1953. 1 omslag.
639. 1954-1957 1954-1957. 1 omslag.
640. Correspondentie met het LSCC. 1953-1954. 1 omslag.
641. Correspondentie over het #Nationaal Contactblad#. 1964-1967. 1 omslag.
642. Correspondentie met diverse personen en instellingen. 1953-1959. 1 omslag.
643. Verslagen van vergaderingen van het nationaal bestuur. 1952. 1 omslag.
644. Stukken betreffende het Functionarissencontact. 1964-1968. 1 omslag. Betreft een contact tussen leden van de staf van de Stichting Centrale Raad voor Gezinsverzorging.
645. Stukken betreffende de commissie ter Bestudering van de Functie van Assistent-Maatschappelijk Werkster. 1958. 1 omslag.
646. Stukken betreffende de opleidingscommissie voor Gezinsverzorgster. 1949-1950. 1 omslag.
647. Stukken betreffende de Financiële Commissie. 1955. 1 omslag. Beschadigd.
648. Correspondentie met diverse personen en instellingen. 1951-1956. 1 omslag. Aangetast door vocht.
649. Stukken betreffende financiële aangelegenheden. 1963-1965. 1 omslag.
650. Verslagen van vergaderingen van de Opleidingscommissie van de Stichting Centrale Raad voor Gezinsverzorging. 1962-1967. 1 omslag.
651. Stukken betreffende het LSCC. 1953-1954. 1 omslag.
652. Stukken betreffende de studiecommissie Voortgezette Opleiding voor Gezinsverzorgster. 1959-1966. 1 omslag.

653. Verslagen en rapporten. Met correspondentie. 1948-1952. 1 omslag.
654. Correspondentie met drukkerijen over propagandamateriaal. 1953-1955. 1 omslag.
655. Correspondentie over de toelatingsleeftijd voor de opleiding van gezinsverzorgsters. 1953-1958. 1 omslag.
656. Stukken betreffende de administratie van de opleidingscursussen. 1946-1957. 1 omslag.
657. Stukken betreffende een enquête inzake de salariëring van de leidsters in het gezinszorgwerk. 1958. 1 omslag.
658. Verslagen van vergaderingen van het LSCC. 1967-1969. 1 omslag.
659. Vragenlijsten inzake het werk van de gezinszorg. 1948. 1 omslag.
660. Stukken betreffende de opleiding van gezinsverzorgsters te Tilburg. 1948-1950. 1 omslag.
661. Accountantsrapport voor het LSCC over het jaar 1966. 1967. 1 stuk.
662. Stukken betreffende de protestantse gezinszorg. 1947-1951. 1 omslag.
663. Stukken betreffende godsdienstlessen voor sociale werksters. 1948-1952. 1 omslag.
664. Correspondentie met het episcopaat. 1947-1950. 1 omslag.
665. Correspondentie met de diocesane besturen en secretariaten voor gezinszorg. 1947-1952. 1 omslag.
666. Verhandelingen over de functie van de gezinsverzorgster en maatschappelijk werkster. z.j.. 1 omslag.
667. Stukken betreffende een landelijke studiedag over de verhouding tussen de Algemene Bijstandswet en de gezinszorg, gehouden te Utrecht. 1966. 1 omslag.
668. Stukken betreffende de commissie voor de Opleiding van Gezinsverzorgsters. 1949-1951. 1 omslag.
669. Stukken betreffende ongediplomeerde gezinsverzorgsters. 1955. 1 omslag.
670. Correspondentie over de toekenning van praktijkjaren voor gezinsverzorgsters. 1956-1957. 1 omslag.
671. Stukken betreffende de commissie ter Bestudering van de Mogelijkheden van een Verzekering voor de Gezinshulp. 1960-1963. 1 omslag.
672. Stukken betreffende de RK Opleiding Maria Heem te Sittard. 1952-1957. 1 omslag.
- 673-674. Stukken betreffende de diocesane stichtingen voor gezinszorg. Geordend op bisdom. 1950-1959. 2 omslagen. Aangetast door vocht.
673. Haarlem en Rotterdam. 1950-1959. 1 omslag.
674. 's-Hertogenbosch. 1950-1959. 1 omslag.
675. Correspondentie over folders. 1953-1956. 1 omslag.
676. Stukken betreffende het Pensioen- en Spaarfonds voor RK Kerkelijke en Maatschappelijke Instellingen. 1956-1958. 1 omslag.
677. Correspondentie met diverse personen en instellingen over financiële aangelegenheden. 1959-1961. 1 omslag.
678. Accountantsrapporten over de jaren 1955-1962. 1956-1963. 1 omslag.
679. Correspondentie met het Ministerie van Cultuur, Recreatie en Maatschappelijk Werk. 1961-1967. 1 omslag.
680. Stukken betreffende het bureau van de Diocesane Katholieke Gezinszorg te Sittard. 1967-1968. 1 omslag.

- 681. Stukken betreffende financiële aangelegenheden. 1965. 1 omslag.
- 682. Stukken betreffende salariëring van gezinsverzorgsters. 1963-1968. 1 omslag.
- 683. Stukken betreffende financiële aangelegenheden. 1958-1959, 1962-1963. 1 omslag.
- 684. Stukken betreffende de Opleidingscommissie. 1953-1955. 1 omslag.
- 685. Stukken betreffende de Wervingscommissie. 1957. 1 omslag.
- 686. Stukken betreffende de Landelijke Adviescommissie. 1952-1957. 1 omslag.
- 687. Stukken betreffende de besturenraad. 1963-1968. 1 omslag.
- 688. Correspondentie over het rechtspositiereglement. 1964-1967. 1 omslag.
- 689. Verslagmap van de vergadering van het algemeen bestuur op 22 januari. 1970. 1 stuk.
- 690. Accountantsrapport over het jaar 1966. 1967. 1 stuk.
- 691. Stukken betreffende vakantie in gezinsverband. 1949. 1 omslag.
- 692. Stukken betreffende de toewijzing van uniformstof. 1948-1951. 1 omslag.
- 693. Stukken betreffende bijscholing van gezinsverzorgsters. 1948-1949. 1 omslag.
- 694-695. Stukken betreffende de opleiding van gezinsverzorgsters te Sittard en Amsterdam. Geordend op plaatsnaam. 1949-1951. 2 omslagen.
 - 694. Sittard. 1949-1951. 1 omslag.
 - 695. Amsterdam. 1949-1951. 1 omslag.
- 696. Correspondentie met het LSCC. 1956-1957. 1 omslag.
- 697. Stukken betreffende de Wettelijke Aansprakelijkheidsverzekering. 1958-1961. 1 omslag.
- 698. Giro- en kasstukken. 1953-1958. 1 omslag.
- 699. Accountantsrapport over het jaar 1963. Met bijlagen. 1964. 1 omslag.
- 700. Stukken betreffende de Opleidingscommissie. 1949-1954. 1 omslag.
- 701. Stukken betreffende de Propagandacommissie. 1965-1970. 1 omslag.
- 702. Correspondentie over jaarverslagen. 1967-1969. 1 omslag.
- 703. Stukken betreffende de Enquêtecommissie. 1957-1959. 1 omslag.
- 704. Enquête inzake het gebruik van maaltijden in het gezin. 1961. 1 omslag.
- 705. Enquête inzake het werk van de gezinsverzorging. 1955. 1 omslag.
- 706. Informatieformulieren houdende gegevens over instellingen voor gezinsverzorging in de provincies. 1966. 1 omslag.
- 707. Adreslijsten van medewerkers van de gezinszorg. 1958-1963. 1 omslag.
- 708. Lijsten van instellingen die in aanmerking komen voor rijkssubsidie. 1957-1959, 1963-1965. 1 omslag.
- 709. Uitgegane circulaires. Geordend op stuknummer. 1963. 1 omslag.
- 710. Begrotingen voor de jaren 1963-1964. 1962-1963. 1 omslag.
- 711. Correspondentie met het Landelijk Centrum voor Katholieke Actie. 1949, 1961. 1 omslag.
- 712-713. Stukken betreffende loterijen en acties. 1947-1949. 2 omslagen.
 - 712. Paasloterijen. 1947-1949. 1 omslag.
 - 713. Giro-actie. 1948-1949. 1 omslag.
- 714-716. Correspondentie over bestellingen van administratieformulieren. 1952-1964. 3 omslagen.

- 714.** 1952-1957 1952-1957. 1 omslag.
- 715.** 1958-1959 1958-1959. 1 omslag.
- 716.** 1960-1964 1960-1964. 1 omslag.
- 717.** Rapport van de commissie ter Bestudering van de Gezinsverzorging. 1956. 1 deel.
- 718.** Stukken betreffende de vernieuwing van de opleiding van gezinsverzorgsters. 1958-1959. 1 omslag.
- 719.** Stukken betreffende vervroegde examens. 1956-1961. 1 omslag.
- 720.** Stukken betreffende arbeidsovereenkomsten. 1960-1962. 1 omslag.
- 721-722.** Correspondentie over de bestelling van uniformen. Alfabetisch geordend op naam. 1968. 2 omslagen.
- 721.** A-E 1968. 1 omslag.
- 722.** G-M 1968. 1 omslag.
- 723-725.** Correspondentie over insignes. Geordend op onderwerp. 1947-1969. 3 omslagen.
- 723.** Algemeen. 1947-1962. 1 omslag.
- 724.** Opleidingen. 1960-1969. 1 omslag.
- 725.** Rondschrijvens. 1957-1966. 1 omslag.
- 726.** Stukken betreffende sociale verzekeringen. 1959-1960. 1 omslag.
- 727-728.** Stukken betreffende acties. 1961, 1963. 2 omslagen.
- 727.** Artsenactie. 1963. 1 omslag.
- 728.** Bedrijvenactie. 1961. 1 omslag.
- 729.** Stukken betreffende gezinshelpsters in los dienstverband. 1958-1962. 1 omslag.
- 730.** Verslagen van bijeenkomsten van praktijkdeskundigen. Met bijlagen. 1964-1967. 1 omslag.
- 731-732.** Stukken betreffende pensioen- en spaarregelingen. 1955-1962, 1967-1969. 2 omslagen.
- 731.** 1955-1957 1955-1957. 1 omslag.
- 732.** 1958-1962, 1967-1969 1958-1962, 1967-1969. 1 omslag.
- 733-736.** Stukken betreffende het Pensioenfonds voor Katholieke Instellingen. 1964-1968. 4 omslagen.
- 733.** 1964-1965 1964-1965. 1 omslag.
- 734.** 1966 1966. 1 omslag.
- 735.** 1967 1967. 1 omslag.
- 736.** 1968 1968. 1 omslag.
- 737.** Stukken betreffende de Landelijke Adviescommissie. 1955-1958. 1 omslag.
- 738-741.** Stukken betreffende schadegevallen in het kader van de Wettelijke Aansprakelijkheidsverzekering. 1957-1967. 4 omslagen.
- 738.** 1957-1959 1957-1959. 1 omslag.
- 739.** 1960-1964 1960-1964. 1 omslag.
- 740.** 1965-1966 1965-1966. 1 omslag.
- 741.** 1967 1967. 1 omslag.
- 742.** Stukken betreffende de Stichting Samenwerkende Landelijke Centrale Organen

(SALCO). 1968. 1 omslag.

- 743.** Stukken betreffende de Wervingscommissie van de Stichting Centrale Raad voor Gezinsverzorging. 1956-1959. 1 omslag.
- 744.** Verslagen van vergaderingen van de Stichting Centrale Raad voor Gezinsverzorging. 1951-1952, 1956. 1 omslag.
- 745.** Stukken betreffende de opleiding van de Liefdezusters der H. Juliana van Falconerie. 1958-1959. 1 omslag.
- 746.** Stukken betreffende de toekenning van extra periodieken. 1966-1968. 1 omslag.
- 747-748.** Aanmeldingsformulieren voor landelijke studiedagen over (onbekend) te Utrecht. 1964, 1966. 2 omslagen.
- 747.** 1964 1964. 1 omslag.
- 748.** 1966 1966. 1 omslag.
- 749-752.** Stukken betreffende subsidieregelingen. 1950-1963, 1968-1969. 4 omslagen.
- 749.** 1950-1954 1950-1954. 1 omslag.
- 750.** 1955-1957 1955-1957. 1 omslag.
- 751.** 1958-1963 1958-1963. 1 omslag.
- 752.** 1968-1969 1968-1969. 1 omslag.
- 753-758.** Stukken betreffende het Pensioenfonds voor Katholieke Instellingen. 1954-1969. 6 omslagen.
- 753.** 1954-1959 1954-1959. 1 omslag.
- 754.** 1960-1961 1960-1961. 1 omslag.
- 755.** 1962 1962. 1 omslag.
- 756.** 1963 1963. 1 omslag.
- 757.** 1964-1967 1964-1967. 1 omslag.
- 758.** 1968-1969 1968-1969. 1 omslag.
- 759.** Stukken betreffende de gezinshulp in het bisdom 's-Hertogenbosch. 1951-1957. 1 omslag.
- 760.** Accountantsrapporten over de jaren 1962-1964 en 1966-1967. Met bijlagen. 1963-1965, 1967-1968. 1 omslag.
- 761.** Verhandelingen over diverse onderwerpen. 1948, z.j.. 1 omslag.
- 762.** Stukken betreffende een bijscholingscursus voor maatschappelijk werksters. 1968. 1 omslag.
- 763.** Stukken betreffende de werkgroep Oriëntering Bejaardenhulp. 1969. 1 omslag.
- 764.** Adreslijsten van medewerkers. z.j.. 1 omslag.
- 765.** Stukken betreffende een enquête over het werk van de gezinsverzorging van de Stichting Centrale Raad voor Gezinsverzorging. 1952. 1 omslag.
- 766.** Correspondentie met het Ministerie van Sociale Zaken. 1948-1949. 1 omslag.
- 767.** Stukken betreffende de loonbelasting. 1948-1952. 1 omslag.
- 768.** Stukken betreffende een voorstel tot wijziging van de subsidieregeling "Gezinsverzorging en Gezinshulp". 1958. 1 omslag.
- 769.** Stukken betreffende financiële aangelegenheden van de gezinszorg in de bisdommen. 1947-1951. 1 omslag.

- 770.** Verklaringen inzake voldoende huishoudelijke bekwaamheid van gezinsverzorgsters. 1960-1961. 1 omslag.
- 771-774.** Correspondentie met diverse personen en instellingen. 1947-1952. 4 omslagen.
- 771.** 1947-1948 1947-1948. 1 omslag.
- 772.** 1949 1949. 1 omslag.
- 773.** 1950 1950. 1 omslag.
- 774.** 1951-1952 1951-1952. 1 omslag.
- 775-780.** Stukken betreffende financiële aangelegenheden. 1952-1957. 6 omslagen.
- 775.** 1952 1952. 1 omslag.
- 776.** 1953 1953. 1 omslag.
- 777.** 1954 1954. 1 omslag.
- 778.** 1955 1955. 1 omslag.
- 779.** 1956 1956. 1 omslag.
- 780.** 1957 1957. 1 omslag.
- 781.** Kasboek. 1947. 1 deel.
- 782.** Aantekeningen over de Wettelijke Aansprakelijkheidsverzekering. 1960-1961. 1 deel.
- 783-785.** Stukken betreffende de opleiding van gezinsverzorgsters. 1947-1949. 3 omslagen.
- 783.** 1947 1947. 1 omslag.
- 784.** 1948 1948. 1 omslag.
- 785.** 1949 1949. 1 omslag.
- 786.** Stukken betreffende het LSCC. 1950, 1958. 1 omslag. Aangetast door vocht.
- 787.** Correspondentie met opleidingen van gezinsverzorgsters. 1954-1955. 1 omslag. Aangetast door vocht.
- 788.** Stukken betreffende de toekenning van extra praktijkjaren. 1955-1957. 1 omslag. Aangetast door vocht.
- 789.** Stukken betreffende de Armenwet. 1952. 1 omslag.
- 790.** Stukken betreffende propaganda en voorlichting. 1949. 1 omslag.
- 791.** Administratieformulieren. z.j.. 1 omslag.
- 792.** Stukken betreffende de sociale wetgeving. 1950-1951. 1 omslag.
- 793.** Verslagen van bijeenkomsten van maatschappelijk werkers in de provincie Utrecht. 1950-1951. 1 omslag.
- 794.** Werkinstructies voor de directeur van het LSCC. 1952. 1 omslag.
- 795.** Correspondentie van het bestuur over de vacature van secretaris. 1951-1952. 1 omslag.
- 796.** Correspondentie met maatschappelijk werkers in de bisdommen. 1950. 1 omslag.
- 797.** Stukken betreffende administratiemateriaal. 1951-1952. 1 omslag.
- 798.** Stukken betreffende vergaderingen van het nationaal bestuur. 1944, 1948-1949. 1 omslag.
- 799.** Stukken betreffende het Anton Jurgensfonds. 1953-1960. 1 omslag.
- 800.** Stukken betreffende de Rotterdamse Raad voor Gezinsverzorging en Gezinshulp. 1963. 1 omslag.

- 801.** Stukken betreffende de Stichting Contact-Bestuursraden van Katholieke Sociaal-Pedagogische Opleidingen. 1961. 1 omslag.
- 802.** Correspondentie over salariëring. 1967. 1 omslag.
- 803.** Stukken betreffende de Opleidingscommissie van de Stichting Centrale Raad voor Gezinsverzorging. 1949-1950, 1953-1954. 1 omslag.
- 804.** Stukken betreffende de adviescommissie Gezinszorg. 1953. 1 omslag.
- 805-806.** Correspondentie met diverse personen en instellingen. 1953-1954. 2 omslagen.
- 805.** 1953 1953. 1 omslag.
- 806.** 1954 1954. 1 omslag.
- 807.** Correspondentie met de Stichting Centrale Raad voor Gezinsverzorging. 1953-1954. 1 omslag.
- 808.** Correspondentie over publicaties in katholieke dag- en weekbladen. 1947-1948. 1 omslag.
- 809.** Stukken betreffende de Stichting Centrale Raad voor Gezinsverzorging. 1949. 1 omslag.
- 810.** Stukken betreffende de Opleidingscommissie van de Stichting Centrale Raad voor Gezinsverzorging. 1948-1949. 1 omslag.
- 811.** Formulieren inzake rijkssubsidies. 1951. 1 omslag.
- 812.** Correspondentie met de directeurs van de opleidingen van gezinsverzorgsters. 1948. 1 omslag.
- 813.** Verslagen van vergaderingen van de Stichting Centrale Raad voor Gezinsverzorging. 1947-1950. 1 omslag.
- 814.** Accountantsrapport inzake de jaarrekening 1952. 1954. 1 stuk.
- 815.** Stukken betreffende subsidieregelingen. 1950, 1954. 1 omslag.
- 816-817.** Stukken betreffende de Landelijke Adviescommissie. 1953-1954. 2 omslagen.
- 816.** 1953 1953. 1 omslag.
- 817.** 1954 1954. 1 omslag.
- 818.** Stukken betreffende de Opleidingscommissie. 1953-1954. 1 omslag.
- 819.** Correspondentie met de stichting voor gezinszorg in het bisdom Roermond. 1959. 1 omslag.
- 820.** Correspondentie over propaganda-aangelegenheden. 1952-1956. 1 omslag.
- 821.** Stukken betreffende het bestuur. 1949-1950. 1 omslag.
- 822.** Aantekeningen over de Wettelijke Aansprakelijkheidsverzekering. 1960-1963. 3 cahiers.
- 823.** Aantekeningen over rekeningen. 1960-1963. 3 cahiers.
- 824.** "Kleine kas"-boek. 1962. 1 cahier.
- 825.** Stukken betreffende de katholieke gezinszorg te Tilburg. 1950-1951. 1 omslag.
- 826.** Concept betreffende de vormingsstof voor het opstellen van een leerplan voor de opleiding van gezinsverzorgsters. z.j.. 1 stuk.
- 827.** Verhandeling van C.H.M.T. Sliepenbeek over maatschappelijk werk en gezinszorg. 1965. 1 stuk.
- 828.** Correspondentie met diverse personen en instellingen. 1957. 1 omslag.
- 829.** Accountantsrapporten over de jaren 1949, 1957, 1959 en 1962. 1950, 1958, 1960, 1963. 1 omslag. Aangetast door vocht.

830. Stukken betreffende de gezinszorg in het bisdom Haarlem en Rotterdam. 1951-1957. 1 omslag.
- 831-832. Correspondentie met de gezinszorg in de bisdommen Breda, Utrecht en Groningen. Geordend op bisdom. 1959. 2 omslagen.
831. Breda. 1959. 1 omslag.
832. Utrecht en Groningen. 1959. 1 omslag.
- 833-834. Correspondentie met de opleidingen te Breda en Gorsel. 1952-1957. 2 omslagen.
833. Breda. 1952-1957. 1 omslag.
834. Gorsel. 1952-1954. 1 omslag.
835. Verslagen van bijeenkomsten van diocesane stichtingen voor gezinszorg. 1947-1951. 1 omslag.
836. Stukken betreffende de gezinszorg in de bisdommen. 1965-1966. 1 omslag.
837. Correspondentie met diverse personen en instellingen. 1948-1952. 1 omslag.
838. Balansen per 31 december 1950 en per 31 maart 1952. 1951-1952. 1 omslag. Aangetast door vocht.
839. Verslagen van vergaderingen van het nationaal bestuur. 1961-1963. 1 omslag.
840. Correspondentie over financiële aangelegenheden. 1957-1960. 1 omslag.
841. Correspondentie van het bestuur. 1952-1956. 1 omslag.
842. Accountantsrapporten over de jaren 1949-1950. 1950-1951. 1 omslag. Aangetast door vocht.
843. Verslag van een studiedag over het maatschappelijk opbouwwerk van het LSCC. 1961. 1 stuk.
844. Verslagen van vergaderingen van het nationaal bestuur. 1963-1964. 1 omslag.
845. Stukken betreffende pensionering van gezinsverzorgsters. 1967. 1 omslag.
846. Verslag van een studieconferentie inzake het Voorontwerp Algemene Bijstandswet. 1961. 1 stuk.
847. Stukken betreffende de VZI. 1963-1965. 1 omslag.
848. Correspondentie met de Maltheser Orde. 1958-1961. 1 omslag.
849. Correspondentie met leden van de Stichting Centrale Raad voor Gezinsverzorging. 1949. 1 omslag.
850. Stukken betreffende de VZI. 1955-1957. 1 omslag.
851. Stukken betreffende de Kleine Commissie van de VZI. 1958. 1 omslag. Aangetast door vocht.
852. Correspondentie met de opleiding van gezinsverzorgsters te Brummen. 1952-1957. 1 omslag.
853. Correspondentie met de SCOB. 1957-1958. 1 omslag.
854. Stukken betreffende de tentoonstelling "Jeugd van Nederland", gehouden te Amsterdam in 1949. 1947-1950. 1 omslag.
855. Correspondentie met opleidingen van gezinsverzorgsters te Amsterdam en Arnhem. 1954-1957. 1 omslag.
856. Stukken betreffende financiële aangelegenheden van de gezinszorg in de bisdommen. 1949-1951. 1 omslag.
857. Stukken betreffende de Stichting Centrale Raad voor Gezinsverzorging. 1950. 1 omslag.

- 858.** Sollicitatiebrieven voor de functie van directeur-secretaris. 1948. 1 omslag.
- 859.** Stukken betreffende gediplomeerde gezinsverzorgsters. 1954-1957. 1 omslag.
- 860.** Stukken betreffende pensioen- en spaarregelingen. 1955-1958. 1 omslag.
- 861.** Correspondentie met diverse personen en instellingen. 1956. 1 omslag.
- 862-864.** Kasboeken. 1946-1963. 3 delen. Aangetast door vocht.
- 862.** 1946-1951 1946-1951. 1 omslag.
- 863.** 1952-1957 1952-1957. 1 omslag.
- 864.** 1958-1963 1958-1963. 1 omslag.
- 865.** Stukken betreffende de Nationale Raad voor Maatschappelijk Welzijn. 1968-1969. 1 omslag.