

Inventarislijst

(gegenereerd op : 2026-02-01)

Archief Nederlands Padvindsters Gilde

Aantal onderdelen : 962

Laatste wijziging : 2023-03-22T03:22:53

Archiefnummer : 10

Object nummer : NPG

Archiefnaam : Nederlands Padvindsters Gilde

Datering : 1911-1973

Beschrijving : Stukken betreffende de Eerste Nederlandsche Meisjes Gezellen Vereeniging. Statuten en reglementen. Stukken betreffende het Algemeen hoofdbestuur, op onderwerp: o.m. notulen en financiën. Stukken van afdelingen, op plaatsnaam. Correspondentie, gedeeltelijk alfabetisch. Correspondentie over oprichting en opheffing. Stukken betreffende waterkampen. Legitimatiekaarten. Stukken betreffende de Vlam- en Pivo-commissie, de Kampeercommissie en andere commissies. Stukken betreffende Vrije jeugdvorming. Stukken betreffende internationale conferenties en contacten. Financiële stukken, ook per gewest. Stukken betreffende activiteiten. Krantenknipsels.

Thema : jeugd

Onderwerpen : Jeugdbeweging, Scouting

Catalogus : [Archief Nederlands Padvindsters Gilde](#)

Gerelateerd :

- [Archief Nederlandse Gidsen Beweging](#)
- [Archief Scouting Nederland](#)
- [Archief Katholieke Jeugdbeweging en Katholieke Verkenners](#)

Toegangen : magazijnlijst (concept)

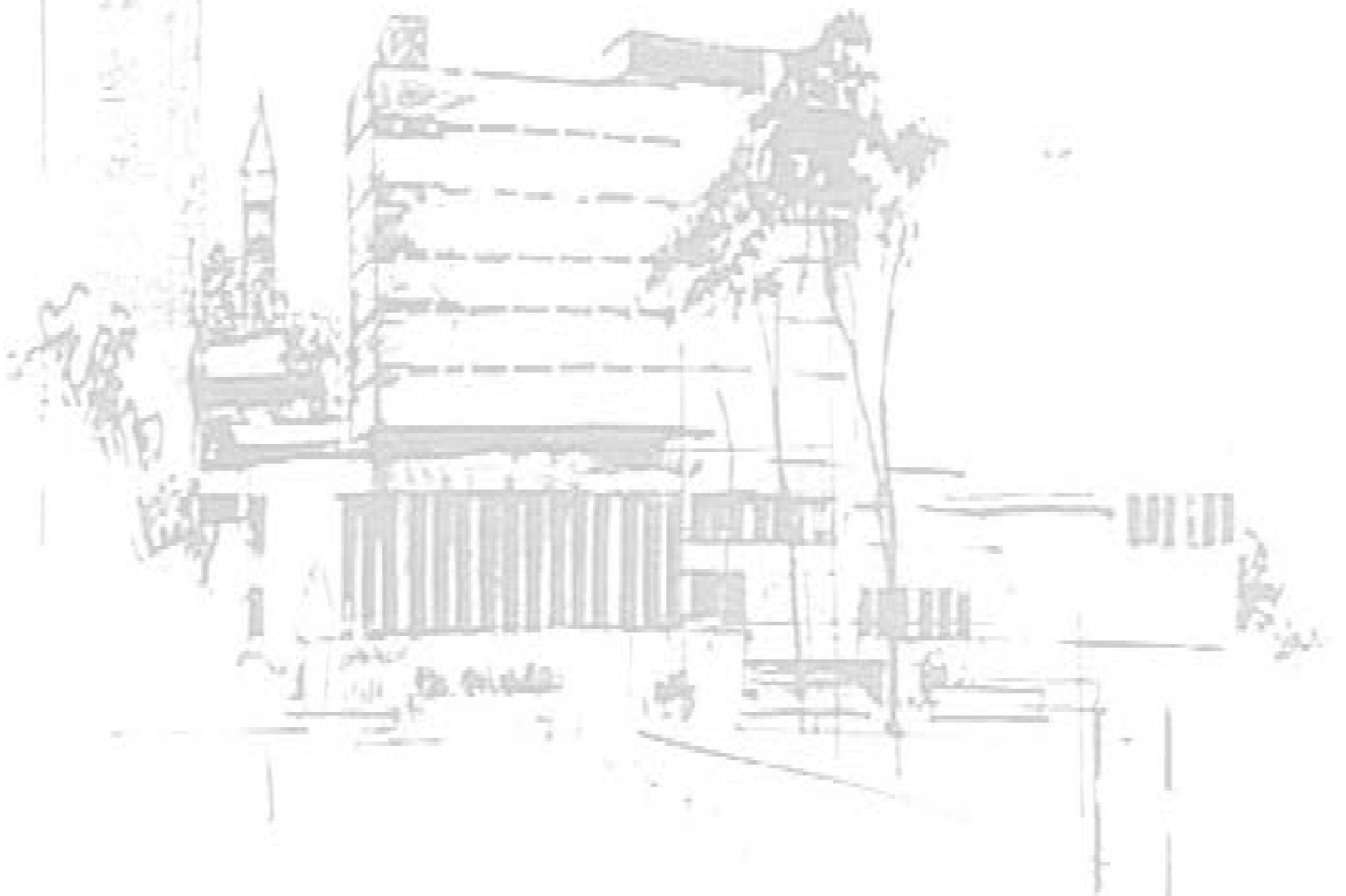
Geschiedenis Archief vormer : Het Nederlands Padvindsters Gilde (1911-1972) werd in 1911 opgericht als Eerste Nederlandsche Meisjes Gezellen Vereeniging. In 1916 ontstond het Nederlands Meisjes Gilde. Vanaf 1926 verscheen De padvindster uitgegeven door het Nederlandsche Padvindstersgilde. In 1973 is het Nederlands Padvindsters Gilde samen met de Vereniging de Nederlandse Padvindsters, de Nederlandse Gidsenbeweging en de

Katholieke Verkenneren opgegaan in de Vereniging Scouting Nederland.

Bijzonderheden verwerving : Bewaargeving door SN 1981

Documentatie : J. van der Steen, Padvinders : 100 jaar scouting in Nederland, Zutphen 2010. <https://ru.on.worldcat.org/v2/oclc/905446919> E.H. Edinga, Op zoek naar het rechte spoor : de beginjaren van de padvindsbeweging in Nederland, Groningen 1976. <https://ru.on.worldcat.org/v2/oclc/66377736> De padvindster, Den Haag : Nederlandsche Padvindstersgilde, 1926- . <https://ru.on.worldcat.org/v2/oclc/72747528>

Katholiek Documentatie Centrum



1. Aalsmeer Wioli (1). 1958-1970. 1 omslag.
2. Aalten - Cravo (2). 1955-1970. 1 omslag.
3. Aardenburg - Rodanborgh (395). 1956-1961. 1 omslag.
4. Alblasserdam - Maket (462). 1968-1969. 1 omslag.
5. Alkmaar - Kaasdraggers (4). 1961-1969. 1 omslag.
6. Almelo - Mrs. Storrow (5). 1957-1972. 1 omslag.
7. Almelo - Weegbree (6). 1958-1970. 1 omslag.
8. Alphen aan de Rhijn (7). 1956-1966. 1 omslag.
9. Amersfoort - Heather [b.p.] (8). 1955-1971. 1 omslag.
10. Amersfoort - Triangel (9). 1955-1971. 1 omslag.
11. Amstelveen - Amestella (10). 1955-1972. 1 omslag.
12. Amsterdam algemeen. 1955-1971. 1 omslag.
13. Amsterdam - Betodi (11). 1955-1966. 1 omslag.
14. Amsterdam - C. Mumford (12). 1955-1964. 1 omslag.
15. Amsterdam - Frankendael (15). 1954-1966. 1 omslag.
16. Amsterdam - Goodwill. 1956-1967. 1 omslag.
17. Amsterdam - Halaren (33). 1955-1968. 1 omslag.
18. Amsterdam Irene (17). 1955-1972. 1 omslag.
19. Amsterdam - Maarten Luther (21). 1955-1972. 1 omslag.
20. Amsterdam - Maori (22). 1956-1970. 1 omslag.
21. Amsterdam - Michiel de Ruyter (35). 1956-1970. 1 omslag.
22. Amsterdam - Mytyl (18). 1966-1970. 1 omslag.
23. Amsterdam - O. Baden Powell (26). 1956-1966. 1 omslag.
24. Amsterdam - Olympos (399). 1956-1965. 1 omslag.
25. Amsterdam - Oranje (27). 1956-1969. 1 omslag.
26. Amsterdam - Pioniers (16). 1954-1966. 1 omslag.
27. Amsterdam - Prinses Christina (333). 1957-1970. 1 omslag.
28. Amsterdam - Pro Rego (29). 1956-1965. 1 omslag.
29. Amsterdam - Reedi (31). 1955-1971. 1 omslag.
30. Amsterdam - 'n Vaste B (36). 1955-1971. 1 omslag.
31. Amsterdam - De Veentrappers (187). 1955-1964. 1 omslag.
32. Amsterdam - Walraven (37). 1955-1965. 1 omslag.
33. Amsterdam - Winston Churchill (24). 1965-1969. 1 omslag.
34. Apeldoorn algemeen. 1955-1969. 1 omslag.
35. Apeldoorn - Baden Powellgroep (39). 1959-1970. 1 omslag.
36. Apeldoorn - M. Christina (43). 1955-1966. 1 omslag.
37. Apeldoorn - M. Jones (44). 1958-1968. 1 omslag.

38. Apeldoorn - M. Wrede (45). 1963-1966. 1 omslag.
39. Appingedam - Wilgen (46). 1956-1965. 1 omslag.
40. Arnhem algemeen. 1955-1972. 1 omslag.
41. Arnhem - Kastanje (47). 1953-1965. 1 omslag.
42. Arnhem - Lichtdraagsters (48). 1955-1970. 1 omslag.
43. Arnhem - Oranje (49). 1955-1963. 1 omslag.
44. Arnhem - Rijn (50). 1954-1972. 1 omslag.
45. Arnhem - Zabedo (449). 1961-1969. 1 omslag.
46. Assen - Viool (52). 1955-1972. 1 omslag.
47. Baarn - Merhula (55). 1956-1969. 1 omslag.
48. Badhoevedorp - Leeghwater (404). 1957-1968. 1 omslag.
49. Beekbergen - Bos (42). 1957-1971. 1 omslag.
50. Beilen - De Horst (53). 1967-1972. 1 omslag.
51. Bennekom - Schakel (56). 1957-1968. 1 omslag.
52. Bergen - Devaghet (57). 1955-1971. 1 omslag.
53. Bergen op Zoom - Delmo (58). 1955-1969. 1 omslag.
54. Beverwijk - Wiawaha (59). 1955-1969. 1 omslag.
55. De Bilt - Rooster (61). 1957-1969. 1 omslag.
56. Bilthoven - Akoteh (62). 1955-1970. 1 omslag.
57. Bilthoven - Sterre (60). Lege map; geen correspondentie. z.j. 1 omslag.
58. Bloemendaal - Crapera (63). 1956-1964. 1 omslag.
59. Bloemendaal - Harlu (64). 1955-1970. 1 omslag.
60. Borculo - Ixenieta (65). 1955-1965. 1 omslag.
61. Bramsche (457). 1966-1970. 1 omslag.
62. Breda - A. Baden Powell (68). 1955-1972. 1 omslag.
63. Breukelen - Niftarlake Vechtstreek (72). 1966. 1 omslag.
64. Bruinisse - Prinses Margriet (69). 1955-1966. 1 omslag.
65. Bussum - Todraas (214). 1955-1971. 1 omslag.
66. Castricum - J. Low (75). 1956-1971. 1 omslag.
67. Coevorden - Abios (76). 1955-1968. 1 omslag.
68. Culemborg - Vredesgroep (77). 1955-1971. 1 omslag.
69. Delden - Twickel (80). 1964. 1 omslag.
70. Dedemsvaart - J. van Marle (79). 1955-1970. 1 omslag.
71. Delft algemeen. 1955-1963. 1 omslag.
72. Delft - M. van Reigersberg (81). 1955-1970. 1 omslag.
73. Delftzijl - Eems (84). 1955-1969. 1 omslag.
74. Den Helder algemeen. 1970-1971. 1 omslag.
75. Den Helder - Inka (85). 1955-1971. 1 omslag.

76. Den Helder - Rainiero (87). 1955-1966. 1 omslag.
77. Den Helder - Rainiero II (86). Geen correspondentie in de map aanwezig. z.j. 1 omslag.
78. Deventer - Loeah (88). 1955-1970. 1 omslag.
79. Dieren - Bambi (91). 1957-1970. 1 omslag.
80. Diever (92). 1954-1972. 1 omslag.
81. Doodewaard (384). 1956-1972. 1 omslag.
82. Doesburg - Yssel (93). 1957-1966. 1 omslag.
83. Doetinchem - Hamaland (94). 1955-1970. 1 omslag.
84. Dokkum - Dorus Rijkers (437). 1972. 1 omslag.
85. Doorn - Vossebos (95). Geen correspondentie aangetroffen in de map. z.j. 1 omslag.
86. Dordrecht algemeen. 1955-1963. 1 omslag.
87. Dordrecht - Arooda (96). 1956-1970. 1 omslag.
88. Dordrecht - Louise de Coligny (97). 1955-1970. 1 omslag.
89. Dordrecht - Medo (99). 1955-1964. 1 omslag.
90. Dordrecht - S. de Ravallet (100). 1960-1970. 1 omslag.
91. Drachten - Margriet (101). 1956-1970. 1 omslag.
92. Driebergen - Acacia (102). 1955-1970. 1 omslag.
93. Durgerdam (473). 1970-1972. 1 omslag.
94. Ede - Rhoda (103). 1955-1971. 1 omslag.
95. Ede - Wintap (373). 1966-1970. 1 omslag.
96. Eerbeek - Ehrbecke (426). 1963-1968. 1 omslag.
97. Eibergen. 1969. 1 omslag.
98. Eindhoven - Zonnewijzers (108). 1955-1970. 1 omslag.
99. Elburg - N.S. Rambonnet (109). 1955-1972. 1 omslag.
100. Emmen - Heide (110). 1955-1970. 1 omslag.
101. Enkhuizen (111). 1971-1972. 1 omslag.
102. Enschede - Samedo (113). 1953-1972. 1 omslag.
103. Enschede - Tip 1 (114). 1957-1966. 1 omslag.
104. Enschede - Leger des Heils (455). 1960-1972. 1 omslag.
105. Ermelo - Ottawa (117). 1955-1972. 1 omslag.
106. Geldermalsen - Gelra's (120). 1956-1965. 1 omslag.
107. Geleen - Webeheli (121). 1955-1972. 1 omslag.
108. Gewest Blauwe Vogels Z.H.N. Paxting (465). Geen correspondentie aangetroffen. z.j. 1 omslag.
109. Goes - Gosaha (124). 1956-1971. 1 omslag.
110. Goor - De Coppel (335). 1955-1965. 1 omslag.
111. Gorichem - Torenavalken (126). 1954-1972. 1 omslag.
112. Gorssel - De Kompasnaald (127). 1958-1971. 1 omslag.
113. Gouda - Copigro (388). 1962. 1 omslag.

114. Gouda - Kastanujo (128). 1955-1965. 1 omslag.
115. Gouda - Wilo (129). 1955-1972. 1 omslag.
116. 's-Gravenhage - Vliegenzwammen (420). 1958-1969. 1 omslag.
117. Den Haag algemeen. 1955-1972. 1 omslag.
118. Commissie van Werken (134). 1955-1968. 1 omslag.
119. 's-Gravenhage - Eltheto (130). 1956-1971. 1 omslag.
120. Den Haag - Eurogroep (131). 1967-1971. 1 omslag.
121. 's-Gravenhage - Leger des Heils (408). Den Haag Rijswijk. 1958-1971. 1 omslag.
122. 's-Gravenhage - Mohicanen (142). 1969-1970. 1 omslag.
123. 's-Gravenhage - Pivana (415). 1959-1970. 1 omslag.
124. 's-Gravenhage - Prinses Juliana (135). 1956-1971. 1 omslag.
125. 's-Gravenhage - St. Joris (136). 1958-1969. 1 omslag.
126. 's-Gravenhage - Sterrengroep Morgenstond (406). 1958-1968. 1 omslag.
127. 's-Gravenhage - Triop (137). 1955-1969. 1 omslag.
128. 's-Gravenhage - Wegeligroep (138). 1955-1972. 1 omslag.
129. 's-Gravenhage - W. Duinwijk (358). 1953-1965. 1 omslag.
130. 's-Gravenhage - Wegeli West (141). 1955-1966. 1 omslag.
131. Groningen algemeen. 1957-1971. 1 omslag.
132. Groningen - Gew. Blauwe Vogels (147). 1969. 1 omslag.
133. Groningen - Impeesa (143). 1955-1967. 1 omslag.
134. Groningen (146). 1961-1971. 1 omslag.
135. Groningen - Leger des Heils (145). 1954-1966. 1 omslag.
136. Haaksbergen 1 (148). 1955-1971. 1 omslag.
137. Haarlem algemeen. 1957-1971. 1 omslag.
138. Haarlem - B.I.M. (150). 1957-1968. 1 omslag.
139. Haarlem - Elfregi (152). 1958-1969. 1 omslag.
140. Haarlem - Kameleon (154). 1955-1967. 1 omslag.
141. Haarlem - K.S. Hasselaar (155). 1965. 1 omslag.
142. Haarlem - Luther Warren (157). Geen correspondentie aangetroffen. z.j. 1 omslag.
143. Haarlem - W. van Haamstede (153). 1964-1970. 1 omslag.
144. Halfweg - Rijnland (156). 1956-1972. 1 omslag.
145. 't Harde. 1970. 1 omslag.
146. Harderwijk - Redoz (160). 1955-1971. 1 omslag.
147. Hardinxveld - Zilvermeeuwen (453). 1962-1965. 1 omslag.
148. Haren (Groningen) - Look Wide (159). 1955-1967. 1 omslag.
149. Harlingen - A. Agnes (161). 1955-1966. 1 omslag.
150. Hattem - W. Francken (451). 1962-1965. 1 omslag.
151. Heemskerk - Elfregi (164). 1965-1967. 1 omslag.

152. Heerde - Klaverblad (163). 1966-1970. 1 omslag.
153. Heemstede - Wabo I (162). 1955-1970. 1 omslag.
154. Heerenveen - Oranjeboom (165). 1955-1970. 1 omslag.
155. Heerjansdam (441). 1958-1965. 1 omslag.
156. Heerlen - Tesselschade (350). 1955-1966. 1 omslag.
157. Heilo - Wahekapa (166). 1956-1963. 1 omslag.
158. Hellevoetsluis (432). 1956-1972. 1 omslag.
159. Helmond (458). 1966-1967. 1 omslag.
160. Hengelo - Bimm (170). 1962-1971. 1 omslag.
161. Hengelo - Ait Vedan (168). 1956-1967. 1 omslag.
162. Hengelo - Heraldia (169). 1957-1966. 1 omslag.
163. 's-Hertogenbosch - Onvublaa (171). 1955-1965. 1 omslag.
164. Heusden. 1970. 1 omslag.
165. Hilversum - F. Parm (172). 1955-1972. 1 omslag.
166. Hilversum - Kiowa (173). 1955-1969. 1 omslag.
167. Hoenderloo - Beatrix (176). 1952-1967. 1 omslag.
168. Holten - Waardenbosch (259a). 1969-1970. 1 omslag.
169. Hoofddorp - Dik Trom (456). Geen correspondentie aangetroffen. z.j. 1 omslag.
170. Hoogeveen - Veedim (178). 1963-1971. 1 omslag.
171. Hoogezand (380). 1967-1970. 1 omslag.
172. Hoogvliet - Rijnmond (378). 1966-1968. 1 omslag.
173. Hoorn - Eenhoorn (179). 1952-1969. 1 omslag.
174. Huizen - Wilikuna (417). 1956-1966. 1 omslag.
175. Kampen - Hanzeluiden (182). 1956-1966. 1 omslag.
176. Katwijk aan Zee - Britenburg (184). 1955-1969. 1 omslag.
177. Klaaswaal - Knotwilgen (186). 1955-1962. 1 omslag.
178. Koog-Zaandijk - H.B. Stowe (315). 1958-1966. 1 omslag.
179. Krommenie - Bestvaer (349). 1967-1968. 1 omslag.
180. Leerdam - Schogowa (189). 1955-1970. 1 omslag.
181. Leeuwarden (190). 1955-1967. 1 omslag.
182. Leeuwarden - M. Meu (191). 1955-1968. 1 omslag.
183. Leiden algemeen. 1957-1971. 1 omslag.
184. Leiden - Marnix (194). 1962-1966. 1 omslag.
185. Leiden - Sleutel (195). 1958-1971. 1 omslag.
186. Lisse - Puntenburg (431). 1957-1969. 1 omslag.
187. Lochem - Witte Wieven (337). 1965-1972. 1 omslag.
188. Loenen - Vale Ouwe (104). 1955-1966. 1 omslag.
189. Loosdrecht - Bernadotte (198). 1955-1960. 1 omslag.

190. Loosduinen - Sterrengroep (199). 1956-1970. 1 omslag.
191. Losser - Prinses Irene (200). 1955-1968. 1 omslag.
192. Lunteren - Zandkleppers (201). 1970. 1 omslag.
193. Maarssen - Willy Hems (202). 1955-1972. 1 omslag.
194. Maasdam - Maasdruppeltjes (422). 1962-1964. 1 omslag.
195. Maassluis - Olave (203). 1953-1971. 1 omslag.
196. De Meern. 1969-1971. 1 omslag.
197. Meppel - [Oliab] (208). 1955-1969. 1 omslag.
198. Middelburg algemeen. 1956-1970. 1 omslag.
199. Middelburg - Gouden Cirkel (209). 1956-1966. 1 omslag.
200. Middelburg - Lutem (210). 1956-1968. 1 omslag.
201. Middelharnis - Flakkee (211). 1955-1970. 1 omslag.
202. Moordrecht - Moambo (447). 1962-1965. 1 omslag.
203. Mijdrecht (463). 1968-1971. 1 omslag.
204. Mijnsheerenland - Elizabeth van Loon (363). 1969-1970. 1 omslag.
205. Naarden - [Bussem] - Calluna (215). 1955-1966. 1 omslag.
206. Nieuw-Amsterdam - Vicq Pabst (459). 1967-1968. 1 omslag.
207. Neede (476). 1971. 1 omslag.
208. Nieuwe-Pekela - Luna (371). 1968-1969. 1 omslag.
209. Nieuwekerk - Zekato (217). 1964-1972. 1 omslag.
210. Noordwijk - Upepo (218). 1962-1965. 1 omslag.
211. Noordwijkerhout (445). 1965-1966. 1 omslag.
212. Nunspeet - Guithégro (346). 1968-1970. 1 omslag.
213. Nijmegen - Margriet (442). 1960-1963. 1 omslag.
214. Nijmegen - Irene (220). 1955-1972. 1 omslag.
215. Nijverdal - Hellendoorn (364). 1954-1966. 1 omslag.
216. Odoorn - Bos (401). 1957-1970. 1 omslag.
217. Oegstgeest - Derja (221). 1955-1972. 1 omslag.
218. Oldenzaal - Wijdob (222). 1955-1972. 1 omslag.
219. Ommen- Alvo (224). 1955-1972. 1 omslag.
220. Oostburg - Eenhoorn (396). 1963. 1 omslag.
221. Oosterbeek - Schoonoord (225). 1955-1969. 1 omslag.
222. Oosterhout - Lukwei (227). 1965-1968. 1 omslag.
223. Oostvoorne - Strandvogels (226). 1959-1970. 1 omslag.
224. Opbergen. Correspondentie van algemene aard. 1972. 1 omslag.
225. Opgeheven groepen. 1965-1972. 1 omslag.
226. Papendrecht - Merweda (471). 1969-1970. 1 omslag.
227. Postgroepen - Blauwe Vogels. 1954-1966. 1 omslag.

- 228. Puttershoek - C. van Meerdervoort (423). 1964-1968. 1 omslag.
- 229. Pijnacker. 1967. 1 omslag.
- 230. Raalte - Rodlo (231). 1962-1972. 1 omslag.
- 231. Rheden-de Steeg - Valken (235). 1955-1970. 1 omslag.
- 232. Ridderkerk - Slikkeveer Zwaluwen (236). 1959-1966. 1 omslag.
- 233. Roden - Mensingh (468). 1969. 1 omslag.
- 234. Roermond - Beatrix (339). 1956-1969. 1 omslag.
- 235. Rotterdam algemeen. 1955-1972. 1 omslag.
- 236. Rotterdam - Bertodie (238). 1957-1971. 1 omslag.
- 237. Rotterdam - Charlotte de Bourbon (239). 1955-1961. 1 omslag.
- 238. Rotterdam - Ev. Booth (241). 1971. 1 omslag.
- 239. Rotterdam - Hillegaersberg (242). 1968-1972. 1 omslag.
- 240. Rotterdam - Icarus I.H.S. (369). 1955-1970. 1 omslag.
- 241. Rotterdam - Jean d'Arc (416). 1958-1965. 1 omslag.
- 242. Rotterdam - Joh. C. Bondam (393). 1964-1965. 1 omslag.
- 243. Rotterdam - Lézard (252). 1955-1968. 1 omslag.
- 244. Rotterdam - L. de Coligny (245). 1955-1959. 1 omslag.
- 245. Rotterdam - Margrieten (247). 1955-1971. 1 omslag.
- 246. Rotterdam - Menod (248). 1956-1971. 1 omslag.
- 247. Rotterdam - Metro (365). Geen correspondentie aangetroffen. z.j. 1 omslag.
- 248. Rotterdam - Mildred Duff (249). 1955-1960. 1 omslag.
- 249. Rotterdam - Movo (250). 1955-1966. 1 omslag.
- 250. Rotterdam - Nassau (366). 1955-1969. 1 omslag.
- 251. Rotterdam - Ph. van Bougon dië (403). 1957-1966. 1 omslag.
- 252. Rotterdam - Stedost (237). 1970-1971. 1 omslag.
- 253. Rotterdam - Werlo (255). 1955-1966. 1 omslag.
- 254. Rotterdam - Wiwolfo (243). 1965-1969. 1 omslag.
- 255. Ruurlo - Roderlo (258). 1955-1960. 1 omslag.
- 256. Rijssen - [Niej Beginn] (259). 1955-1968. 1 omslag.
- 257. Rijswijk - Wadob (260). 1955-1966. 1 omslag.
- 258. Ronschrijvens aan hoofdleidsters. 1955-1969. 1 omslag.
- 259. Uithuizen - Sterren (377). 1956-1965. 1 omslag.
- 260. Utrecht algemeen. 1956-1971. 1 omslag.
- 261. Utrecht - Archipel (370). 1955-1970. 1 omslag.
- 262. Utrecht - Dom (279). 1956-1965. 1 omslag.
- 263. Utrecht - Flevo (280). 1955-1964. 1 omslag.
- 264. Utrecht - Gen Kitchen (436). 1959-1965. 1 omslag.
- 265. Utrecht - Howkola (281). 1959-1967. 1 omslag.

- 266. Utrecht - Marg. Br. Twyfford (282). 1956-1966. 1 omslag.
- 267. Utrecht - Olave (283). 1956-1968. 1 omslag.
- 268. Utrecht - Oranje (284). 1963-1965. 1 omslag.
- 269. Utrecht - Vaart (360). 1955-1966. 1 omslag.
- 270. Utrecht - Wilhelmina (286). 1955-1971. 1 omslag.
- 271. Utrecht - Willem de Zwijger (287). 1957-1970. 1 omslag.
- 272. Schagen - Magnus (261). 1955-1967. 1 omslag.
- 273. Schiedam - Tono (263). 1958-1967. 1 omslag.
- 274. Schiermonnikoog - Dunotters (246). 1965-1971. 1 omslag.
- 275. Schoonhoven - Aloe (264). 1955-1972. 1 omslag.
- 276. Schöppingen - Anth Fokker (467). Geen correspondentie aanwezig. z.j. 1 omslag.
- 277. Sittard - Remken Ramakers (398). 1956-1965. 1 omslag.
- 278. Sneek - Wetterflügels (265). 1955-1970. 1 omslag.
- 279. Soest - Fakkeldraagsters (266). 1954-1971. 1 omslag.
- 280. Spijkernisse - Prinses Irene (464). Geen correspondentie aanwezig. z.j. 1 omslag.
- 281. Stadskanaal - Pagista (269). 1955-1967. 1 omslag.
- 282. Stadskanaal - Tomesa (270). 1955-1969. 1 omslag.
- 283. Steenwijk - d'Olde Veste (272). 1969. 1 omslag.
- 284. Terneuzen - E.O.S. (275). 1958-1968. 1 omslag.
- 285. Tiel - Waalkanters (276). 1953-1966. 1 omslag.
- 286. Tilburg - De Bijenkorf (277). 1956-1970. 1 omslag.
- 287. Treebeek - Juliana van Stolberg (414). 1958-1961. 1 omslag.
- 288. Voorburg - Moverto (300). 1958-1972. 1 omslag.
- 289. Voorschoten - Duivenoorde (362). 1957-1970. 1 omslag.
- 290. Voorst - Hélène Wilkens (301). 1963-1970. 1 omslag.
- 291. Velp - Olmen (292). 1953-1971. 1 omslag.
- 292. Veendam - Flora Fauna (288). 1955-1970. 1 omslag.
- 293. Veenhuizen. 1968. 1 omslag.
- 294. Vaassen - Marg. van Rossum (429). 1959-1970. 1 omslag.
- 295. Velp - Welva (290). Geen correspondentie aanwezig. z.j. 1 omslag.
- 296. Velsen - Wiawaha (293). 1956-1970. 1 omslag.
- 297. Venlo - Kumi (294). 1955-1966. 1 omslag.
- 298. Verspreide P.V.'s (357). 1955-1971. 1 omslag.
- 299. Vianen - Amaliastein (295). 1957-1973. 1 omslag.
- 300. Vlaardingen - Viool (297). 1955-1972. 1 omslag.
- 301. Vlissingen - Golfbrekers (298). 1955-1970. 1 omslag.
- 302. Vollenhove (299). 1964-1972. 1 omslag.
- 303. Wageningen - Zonne (303). 1956-1971. 1 omslag.

- 304. Wassenaar - Spoorzoeksters (305). 1958-1972. 1 omslag.
- 305. Weesp - Jan van Hoof (306). 1955-1971. 1 omslag.
- 306. Werkendam - Merwe (425). 1959-1972. 1 omslag.
- 307. Wieringermeer - De Meerminnen (434). 1959-1968. 1 omslag.
- 308. Willemstad - Ster (454). 1966-1972. 1 omslag.
- 309. Winschoten - Wida I (307). 1956-1972. 1 omslag.
- 310. Winterswijk - Dodaimetz (308). 1955-1972. 1 omslag.
- 311. Wolvega - Litjo (444). 1961-1968. 1 omslag.
- 312. Wijk bij Duurstede - Alvozo (310). 1955-1963. 1 omslag.
- 313. Zetten - Kleitrappers (323). 1955-1970. 1 omslag.
- 314. Zevenaar. 1970-1971. 1 omslag.
- 315. Zevenbergen - Meermin (324). Geen correspondentie aanwezig. z.j. 1 omslag.
- 316. Zierikzee - Hezojeka (325). 1963-1970. 1 omslag.
- 317. Zoetermeer (466). Geen correspondentie aanwezig. z.j. 1 omslag.
- 318. Zutphen - Schilddraggers (328). 1956-1971. 1 omslag.
- 319. Zwartsluis - Zwartewater (356). 1963-1965. 1 omslag.
- 320. Zwolle algemeen. 1955-1971. 1 omslag.
- 321. Zwolle - Gereformeerd (330). 1956-1967. 1 omslag.
- 322. Zwolle - Pr. van Wijngaarden (331). 1955-1966. 1 omslag.
- 323. Zwijndrecht - Hatweo (332). 1963-1968. 1 omslag.
- 324. Zaanstreek algemeen. 1955-1957. 1 omslag.
- 325. Zaandam - Elfregi (313). 1963-1966. 1 omslag.
- 326. Zaandam - Wicken (318). 1956-1970. 1 omslag.
- 327. Zandvoort - Zeedistels (320). 1956-1967. 1 omslag.
- 328. Zeist - Eduhla (321). 1955-1969. 1 omslag.
- 329. Zeist - Pietridewied (322). 1956-1966. 1 omslag.
- 330. Ysselsteyn - Juliana van Stolberg (296). 1971. 1 omslag.
- 331. Speciale correspondentie volmachtenaanvragen. Periode 5 mei 1945 - 26 april 1946. 1945-1946. 1 omslag.
- 332. Correspondentie. Oud-Advindsters. 1968-1970. 1 omslag.
- 333. Correspondentie. Studenten Advindersvereniging. 1968-1970. 1 omslag.
- 334. Correspondentie betreffende het Cower-rapport. 1967-1968. 1 omslag.
- 335. Correspondentie Scouting Nederland. 1971. 1 omslag.
- 336. Correspondentie Scouting Nederland. 1970. 1 omslag.
- 337. Correspondentie Scouting Nederland. 1969. 1 omslag.
- 338. Correspondentie Scouting Nederland. 1968. 1 omslag.
- 339. Correspondentie diversen Sa - Sie. 1949. 1 omslag.
- 340. Correspondentie diversen Si - Sz. 1949. 1 omslag.
- 341. Correspondentie bij Hoofdleidsters formulieren. 1948-1956. 1 omslag.

- 342. Correspondentie Gildewinkel Textielabrikanten betreffende uniformonderdelen. NPG artikelen. 1962. 1 omslag.
- 343. Correspondentie O. 1946-1949. 1 omslag.
- 344. Correspondentie N. 1946-1949. 1 omslag.
- 345. Correspondentie Boe - Bz. 1941-1949. 1 omslag.
- 346. Correspondentie Ba - Boer. 1946-1947. 1 omslag.
- 347. Correspondentie Afdelingen. Periode van 31 december 1945 - 26 april 1946. 1945-1946. 1 omslag.
- 348. Correspondentie van gewesten en districten Yselland. 1950-1957. 1 omslag.
- 349. Rondschrijven aan G.C.'s en D.C.'s. Gewesten: Friesland, Groningen, Drenthe, Yselland, Gelderland-Noord, Gelderland-Zuid. 1950-1957. 1 omslag.
- 350. Correspondentie Afdelingen. Periode van 5 mei tot 31 december. 1945. 1 omslag.
- 351. Correspondentie P. 1946-1949. 1 omslag.
- 352. Correspondentie Q-R. 1946-1949. 1 omslag.
- 353. Correspondentie U-Z. 1946-1949. 1 omslag.
- 354. Correspondentie A. 1948-1950. 1 omslag.
- 355. Correspondentie Diversen A-Z. 1946-1949. 1 omslag.
- 356. Correspondentie Binnenland Ro - Kz. Periode van 1 januari 1946 tot 1 januari 1948. 1946-1948. 1 omslag.
- 357. Correspondentie Ka - Ko. 1945-1950. 1 omslag.
- 358. Correspondentie I-J. 1946-1949. 1 omslag.
- 359. Correspondentie M. 1946-1949. 1 omslag.
- 360. Correspondentie L. 1946-1949. 1 omslag.
- 361. Correspondentie rondschrijven aan de Hoofdleidsters. 1951-1955. 1 omslag.
- 362. Correspondentie. Diversen. 1938, 1952-1954. 1 omslag.
- 363. Correspondentie inzake opheffing (1941). 1940. 1 omslag.
- 364. Correspondentie inzake oprichting Nederlands Meisjes Gilde en de Koninklijke Goedkeuring in 1916. 1912-1915. 1 omslag.
- 365. 1-5 Vrije jeugdvorming. N.P.R. Correspondentie 1952-1954; notulen 1946-1954. Joodse P.V.'s 1951-1955. N.P.V. 1950-1954. Katholieke Verkenners 1950-1954. N.P.R. jongeren 1951-1954. 1946-1954. 1 omslag.
- 366. Vrije Jeugdvorming NGB (Nederlandse Gidsen Beweging). Correspondentie NGB en NPG. 1950-1954. 1 omslag.
- 367. Correspondentie plaatselijke afdelingen Emmeloord/Rijswijk. 1952-1954. 1 omslag.
- 368. Correspondentie G. 1946-1949. 1 omslag.
- 369. Correspondentie H. 1946-1949. 1 omslag.
- 370. Groepsrespondentie. 1952-1955. 1 omslag.
- 371. 1-2 Correspondentie Noord-Holland Zuid. Correspondentie Noord-Holland Noord. Noord-Holland Zuid I-XI, 1950-1957. Noord-Holland Noord I-V, 1948-1957. 1948-1957. 1 omslag.
- 372. 1-5 N.P.G. correspondentie. Twente Limburg Noord-Brabant Zeeland Utrecht. Twente I-III. Limburg I-II. Noord-Brabant I-IV. Zeeland I-V. Utrecht I-IX. 1950-1957. 1 omslag.

- 373.** 1-2 N.P.G. correspondentie. Zuid-Holland Zuid Zuid-Holland Noord. Zuid-Holland Zuid I-VIII. Zuid- Holland Noord I-XI. 1951-1957. 1 omslag.
- 374.** Groeps correspondentie; alfabetisch op plaatsnaam. Periode van 1 januari 1945 tot 31 december 1951. 1945-1951. 1 omslag.
- 375.** Groeps correspondentie. 1945-1951. 1 omslag.
- 376.** Waterwerk. Correspondentie cursussen - C-cursus. 1968-1969. 1 omslag.
- 377.** Waterwerk. Correspondentie cursussen - Z-cursus. 1968. 1 omslag.
- 378.** Correspondentie Waterkampen. Gezondheidsverklaringen en opgaven. 1967-1968. 1 omslag.
- 379.** Waterwerk. Informaties, notulen van vergaderingen en instructies. 1966-1967. 1 omslag.
- 380.** Informatie Waterwerkkamp. 1967-1969. 1 omslag.
- 381.** Waterwerk. Nawaha. Correspondentie. 1963-1966. 1 omslag.
- 382.** Waterwerk. Correspondentie. 1966-1967. 1 omslag.
- 383.** Correspondentie hoofdbestuur. 1937-1940. 1 omslag.
- 384.** Hoofdbestuur. Dagelijkse bestuursvergaderingen. 1955-1965. 1 omslag.
- 385.** Duplicaten H.B. vergaderingsnotulen. Periode van 1946 tot medio 1949. 1946-1948. 1 omslag.
- 386.** Duplicaten H.B. vergaderingsnotulen. Periode van medio 1949 tot medio 1951. 1949-1951. 1 omslag.
- 387.** H.B. vergaderingen. Agenda's en notulen. 1963-1964. 1 omslag.
- 388.** H.B. vergaderingen. Notulen. 1965-1967. 1 omslag.
- 389.** Algemeen hoofdbestuur - Koninklijk Huis. 1946-1958. 1 omslag.
- 390.** Algemeen hoofdbestuur. Dubbel Doel, Stichting Zonnehoeve, Ronde Rotonde. 1952-1953, 1961-1964. 1 omslag.
- 391.** H.B. vergaderingen. 1968. 1 omslag.
- 392.** H.B. vergaderingen. 1969. 1 omslag.
- 393-394.** A1-A2 Hoofdbestuur. Algemeen. H.B. vergaderingen voorgaande jaren. H.B. vergaderingen. Algemene vergadering. 1969-1972. 2 omslagen.
- 395.** Algemeen hoofdbestuur. Statuten en reglementen. 1963-1965. 1 omslag.
- 396.** A4 Algemeen hoofdbestuur. Statuten en reglementen. 1956-1957. 1 omslag.
- 397.** A4 Hoofdbestuur. Reglementen. [1958]. 1 omslag.
- 398.** A4 Algemeen hoofdbestuur. Reglementen en voorschriften. 1950-1955. 1 omslag.
- 399.** Algemene Vergadering. 1967. 1 omslag.
- 400.** Algemene Vergadering. 50-jarig Jubileum. 1966. 1 omslag.
- 401.** 1-2 Algemeen hoofdbestuur. Vluchtelingenactie. Oase-Leidsters D. Vluchtelingenactie 1953-1960. Oase-Leidsters D. 1953-1960. 1 omslag.
- 402.** Algemeen hoofdbestuur. Notulen Algemene Vergadering. 1955-1956. 1 omslag.
- 403.** Algemeen hoofdbestuur. Notulen Algemene Vergadering. 1948-1953. 1948-1953. 1 omslag.
- 404.** Algemeen hoofdbestuur. Algemene Vergadering. Notulen. 1954. 1954. 1 omslag.
- 405.** Algemeen hoofdbestuur. Notulen Jaarvergadering. 1947-1960. 1947-1960. 1 omslag.

- 406. Algemeen hoofdbestuur. Notulen Nationale Padvindsters Raad. Notulen hoofdbestuursvergaderingen. 1956-1957. 1 omslag.
- 407. Algemeen hoofdbestuur. Notulen hoofdbestuursvergadering. 1958. 1 omslag.
- 408. Algemeen hoofdbestuur. Notulen hoofdbestuursvergadering. 1959-1960. 1 omslag.
- 409. Algemeen hoofdbestuur. Notulen vergadering hoofdbestuur. 1961. 1 omslag.
- 410. Kerst- en Nieuwjaarskaarten van Lord en Lady Baden Powell. Wetten, diploma's, eisenkaarten voor padvindsters en kabouters, volmachten, legitimatiekaarten. 1929-1948. 1 omslag.
- 411. Uitgaven hoofdbestuur en Gewesten. [1939]. 1 omslag.
- 412. Algemeen hoofdbestuur. Algemeen. 1965-1968. 1 omslag.
- 413. A23 Algemeen hoofdbestuur. Oud-Poelgeest. Kerstkamp. 1953-1956. 1 omslag.
- 414. A23 Algemeen hoofdbestuur. Oud-Poelgeest. 1955-1958. 1 omslag.
- 415. Algemeen hoofdbestuur. Oud-Poelgeest. 1959-1961. 1 omslag.
- 416. Algemeen hoofdbestuur. Algemeen. 1961-1962. 1 omslag.
- 417. Algemeen hoofdbestuur. Algemeen. 1959-1960. 1 omslag.
- 418. Algemeen hoofdbestuur. Algemeen. 1955-1958. 1 omslag.
- 419. Algemeen hoofdbestuur. Algemeen. 1955-1957. 1 omslag.
- 420. Algemeen hoofdbestuur. Algemeen. 1953-1954. 1 omslag.
- 421. Algemeen hoofdbestuur. Waarderingstekens en Vriendschapstekens. Tot en met december 1967. [?]-1967. 1 omslag.
- 422. Algemeen hoofdbestuur. Waarderingstekens. 1968-1969. 1 omslag.
- 423. Algemeen hoofdbestuur. Vriendschapstekens. 1968-1969. 1 omslag.
- 424. Algemeen hoofdbestuur. Correspondentie en notulen van de Algemene Vergadering. 1963-1964. 1 omslag.
- 425. Algemeen hoofdbestuur. Correspondentie en notulen van de Algemene Vergadering. 1959-1963. 1 omslag.
- 426. A1 Algemeen hoofdbestuur. Algemene Vergadering. Correspondentie en notulen. 1957. 1 omslag.
- 427. Algemeen hoofdbestuur. Correspondentie en notulen van de Algemene Vergadering. 1958. 1 omslag.
- 428. A8 Algemeen hoofdbestuur. Sociale Relaties A-Z. 1955-1957. 1 omslag.
- 429. A8 Algemeen hoofdbestuur. Sociale Relaties A-Z. 1953-1954. 1 omslag.
- 430. A6 Algemeen hoofdbestuur. Financiën. Aanschaffingen. 1956-1958. 1 omslag.
- 431. A6 Algemeen hoofdbestuur. Financiën. d.e.f. Belastingen. Verzekeringen. Veedimfonds. 1950-1958. 1 omslag.
- 432. A6 Algemeen hoofdbestuur. Maandbladen. [-]-[1958]. 1 omslag.
- 433. Algemeen hoofdbestuur. Financiën. 1955-1957. 1 omslag.
- 434. Algemeen hoofdbestuur. Financiën. Ongevallenverzekering. 1962-1963. 1 omslag.
- 435. Algemeen hoofdbestuur. Verhuur. Correspondentie. 1961-1966. 1 omslag.
- 436. Algemeen hoofdbestuur. Verhuur. Correspondentie. 1955-1957. 1 omslag.
- 437. Algemeen hoofdbestuur. Verhuur- en verkoopartikelen. 1950-1952. 1 omslag.

- 438. Algemeen hoofdbestuur. Verhuurartikelen. 1953-1955. 1 omslag.
- 439. Algemeen hoofdbestuur. Financiën. Boekingsbonnen 46-57. 1967. 1 omslag.
- 440. Algemeen hoofdbestuur. Financiën. Boekingsbonnen 76-93. 1967. 1 omslag.
- 441. Algemeen hoofdbestuur. Financiën. Boekingsbonnen 58-75. 1967. 1 omslag.
- 442. Algemeen hoofdbestuur. Financiën. Boekingsbonnen 14-28. 1967. 1 omslag.
- 443. Algemeen hoofdbestuur. Financiën. Boekingsbonnen 29-45. 1967. 1 omslag.
- 444. Algemeen hoofdbestuur. Financiën. Boekingsbonnen 1-13. z.j. 1 omslag.
- 445. Algemeen hoofdbestuur. Sociale Relaties. Verslagen Nederlandse Jeugdherberg Centrale. 1960-1961. 1 omslag.
- 446. Algemeen hoofdbestuur. Sociale Relaties. Correspondentie. 1959-1960. 1 omslag.
- 447. Algemeen hoofdbestuur. Sociale Relaties A-Z. [-]-[1958]. 1 omslag.
- 448. Algemeen hoofdbestuur. Financiën. Boekingsbonnen 94-107. 1967. 1 omslag.
- 449. Algemeen hoofdbestuur. Financiën. Boekingsbonnen 108-125. 1967. 1 omslag.
- 450. Algemeen hoofdbestuur. Financiën. Boekingsbonnen 126-145. 1967. 1 omslag.
- 451. Algemeen hoofdbestuur. Hoofdbestuursverslagen. 1950-1953. 1 omslag.
- 452. Algemeen hoofdbestuur. Hoofdbestuursverslagen. 1954-1955. 1 omslag.
- 453. Algemeen hoofdbestuur. Hoofdbestuursverslagen. 1945-1949. 1 omslag.
- 454. Algemeen hoofdbestuur. Spelmateriaal. 1945-1955. 1 omslag.
- 455. Algemeen hoofdbestuur. Financiën. g Aanschaffingen. 1953-1954. 1 omslag.
- 456. 6, i Algemeen hoofdbestuur. Financiën. Chaletfonds. 1952-1954. 1 omslag.
- 457. 6, N Algemeen hoofdbestuur. Financiën. Declaraties. 1953-1954. 1 omslag.
- 458. 6, F Algemeen hoofdbestuur. Financiën. Veedimfonds. 1951-1954. 1 omslag.
- 459. 6, E Algemeen hoofdbestuur. Financiën. Verzekeringen. 1953-1954. 1 omslag.
- 460. 6, A, B Algemeen hoofdbestuur. Financiën. Algemeen. Subsidies (o.a. H) R. 1953-1954. 1 omslag.
- 461. 6, C Algemeen hoofdbestuur. Financiën. Maandbladen. Binnen- en buitenland. 1951-1954. 1 omslag.
- 462. 6, C Algemeen hoofdbestuur. Financiën. Buitenlandse tijdschriften. 1951-1953. 1 omslag.
- 463. Algemeen hoofdbestuur. Financiën. Algemeen. 1955-1964. 1 omslag.
- 464. Algemeen hoofdbestuur. Financiën. Aanschaffingen. [-]-[1963]. 1 omslag.
- 465. Algemeen hoofdbestuur. Financiën. Belastingen. 1961-1963. 1 omslag.
- 466. A0 Algemeen hoofdbestuur. Financiën. Hoofdbestuur. Algemeen. 1951-1952. 1 omslag.
- 467. Algemeen hoofdbestuur. Financiën. Declaraties. Gelukstelegrammen. Chaletfonds. Denkdagfonds. Aanschaffingen. 1950-1952. 1 omslag.
- 468. Algemeen hoofdbestuur. Financiën. Renteregels. 1950-1952. 1 omslag.
- 469. 5 Algemeen hoofdbestuur. Onderscheidingen. Algemeen. 1959. 1 omslag.
- 470. Algemeen hoofdbestuur. Vriendschapstekens. 1961-1966. 1 omslag.
- 471. A5 Algemeen hoofdbestuur. Onderscheidingen. 1950-1957. 1 omslag.
- 472. 5 Algemeen hoofdbestuur. Onderscheidingen. Algemeen. 1960. 1 omslag.
- 473. Algemeen hoofdbestuur. [Gr.] Waarderingstekens. 1961-1966. 1 omslag.

- 474. Algemeen hoofdbestuur. [KI.] Waarderingstekens. 1961-1966. 1 omslag.
- 475. Algemeen hoofdbestuur. Zilvervissen. 1961. 1 omslag.
- 476. Algemeen hoofdbestuur. Verslagen. Correspondentie. 1970-1972. 1 omslag.
- 477. Algemeen hoofdbestuur. Statutencommissie. Correspondentie. 1967-1972. 1 omslag.
- 478. Algemeen hoofdbestuur. Afgewezen aanvragen voor onderscheidingen. 1968-1972. 1 omslag.
- 479. A3 Algemeen hoofdbestuur. Dagelijks Bestuur. Reglementen. Correspondentie. 1964-1968. 1 omslag.
- 480. Algemeen hoofdbestuur. Dagelijkse bestuursvergaderingen. Aantekeningen. 1967-1972. 1 omslag.
- 481. Algemeen hoofdbestuur. Reglementen. Statuten - Commissie Algemeen. 1966-1972. 1 omslag.
- 482. Algemeen hoofdbestuur. Onderscheidingen. Zilvervissen. Algemene regels. Afgewezen aanvragen. Uitgereikte onderscheidingen. 1968-1972. 1 omslag.
- 483. Algemeen hoofdbestuur. Sociale Relaties S-Z. 1966-1972. 1 omslag.
- 484. Algemeen hoofdbestuur. Advertenties. 1967-1971. 1 omslag.
- 485. Algemeen hoofdbestuur. Correspondentie financiële zaken. 1972-1973. 1 omslag.
- 486. Algemeen hoofdbestuur. Sociale Relaties A-M. 1972. 1 omslag.
- 487. Vlam- en Pivo-commissie. Lijst van Pioniersleidsters per februari 1965. Correspondentie. 1958-1966. 1 omslag.
- 488. Vlam- en Pivo-commissie. Correspondentie Cera Algier (Parijs). 1950-1954. 1 omslag.
- 489. Vlam- en Pivo-commissie. Pionieralley's. 1950-1954. 1 omslag.
- 490. 5 Vlam- en Pivo-commissie. Pivo. Correspondentie. 1953-1954. 1 omslag.
- 491. 2 Vlam- en Pivo-commissie. Klasse-eisen. 1953-1954. 1 omslag.
- 492. Vlam- en Pivo-commissie. o Algemeen. 1950-1954. 1 omslag.
- 493. Vlam- en Pivo-commissie. M Pionier-commissie. Algemeen. 1954-1957. 1 omslag.
- 494. Pivo-commissie. Correspondentie aangaande weekends en kampen. 1955-1958. 1 omslag.
- 495. Vlamcommissie. M 0-4. 1953-1958. 1 omslag.
- 496. Vlam- en Pivo-commissie. Correspondentie en notulen. 1959-1960. 1 omslag.
- 497. Junior P.V. Commissie. Notulen. Correspondentie. [-]-[1966]. 1 omslag.
- 498. Junior P.V. Commissie. Correspondentie. Weekends. 1968. 1 omslag.
- 499. Junior P.V. Commissie. Reglementen. Notulen. Weekend. Kampen. 1967-1968. 1 omslag.
- 500. Junior P.V. Commissie. Notulen. Reglementen. 1959-1960. 1 omslag.
- 501. 6 G. Kampeercommissie. [A.H.W.B] Kampeerkaarten. 1953-1954. 1 omslag.
- 502. 4 G. Kampeercommissie. Kampeermateriaal. 1949-1952. 1 omslag.
- 503. 5 G. Kampeercommissie. P.V. en Kabouters. Volmachten en diploma's. 1952. 1 omslag.
- 504. 8 G. Kampeercommissie. Extra verlof. 1954-1955. 1 omslag.
- 505. 3 G. Kampeercommissie. G.K.L. en S.K.L. Hulptrainers. 1950-1954. 1 omslag.
- 506. G. Kampeercommissie. O Algemeen. 1951-1954. 1 omslag.

- 507. G10 Kampeercommissie. Kampeerterreinen. 1950-1954. 1 omslag.
- 508. G10 Kampeercommissie. Kampeerwet. 1946-1955. 1 omslag.
- 509. G7-8 Kampeercommissie. Extra verlof. Jeugdvervoer per vrachtauto. 1950-1953. 1 omslag.
- 510. G5 Kampeercommissie. Kampeervolmachten en kampeerdiploma's. 1950-1952. 1 omslag.
- 511. G6 Kampeercommissie. Nederlandse Kampeerkaartencentrale. 1950-1953. 1 omslag.
- 512. Kampeercommissie. Correspondentie. Notulen. Alfabet. [-]-[1966]. 1 omslag.
- 513. Kampeercommissie. Aanvragen extra verlof voor ambtenaren. 1958-1961. 1 omslag.
- 514. Kampeercommissie. G.K.L.'s en S.K.L.'s aanvragen extra verlof. 1962-1963. 1 omslag.
- 515. Kampeercommissie. O Algemeen. 1950-1957. 1 omslag.
- 516. 8 Kampeercommissie. Extra verlof. 1955-1957. 1 omslag.
- 517. G 0 - 3 Kampeercommissie. 1949-1958. 1 omslag.
- 518. G 4-5 Kampeercommissie. 1952-1958. 1 omslag.
- 519. G 6 Kampeercommissie. 1957-1958. 1 omslag.
- 520. G 7-8 Kampeercommissie. Extra verlofaanvragen. 1952-1958. 1 omslag.
- 521. G10-11 Kampeercommissie. Correspondentie. 1958. 1 omslag.
- 522. P.P.P. Commissie. Actie Bezegel hun vlucht. 1965-1966. 1 omslag.
- 523. Kledingcommissie. Enquêtes. Notulen. Correspondentie. 1962-1966. 1 omslag.
- 524. P.P.P. Commissie. Correspondentie. Namenlijst. 1961. 1 omslag.
- 525. P.P.P. Commissie. Leidstersdag. 1961-1964. 1 omslag.
- 526. P.P.P. Commissie. Radio. Pers. Publiciteit. 1961-1966. 1 omslag.
- 527. P.P.P. Commissie. Gemeenschappelijke Stichting Kampeerterreinen. 1963. 1 omslag.
- 528. Onderdakcommissie. Correspondentie (op datum). 1962-1964. 1 omslag.
- 529. Kringvakantiecommissie. Correspondentie. 1950-1952. 1 omslag.
- 530. Kringvakantiecommissie. Correspondentie. 1953-1960. 1 omslag.
- 531. Kringvakantiecommissie. Correspondentie. 1953-1960. 1 omslag.
- 532. Kringvakantiecommissie. Correspondentie. Landelijke Kringvakanties. 1961-1968. 1 omslag.
- 533. 6-10 P.P.P. Commissie. 1958-1960. 1 omslag.
- 534. P.P.P. Commissie. Algemeen. 1955-1957. 1 omslag.
- 535. P.P.P. Commissie. Correspondentie. Redactie Schalmei. 1959-1960. 1 omslag.
- 536. L0-5 P.P.P. Commissie. Notulen. Correspondentie. Redactie Schalmei. 1951-1958. 1 omslag.
- 537. P.P.P. Commissie. Correspondentie. 1958-1960. 1 omslag.
- 538. Kampeercommissie. Volmachten. Correspondentie. 1959. 1 omslag.
- 539. Kampeercommissie. Correspondentie. 1958-1964. 1 omslag.
- 540. Kampeercommissie. Correspondentie. 1959-1960. 1 omslag.
- 541. Kampeercommissie. Correspondentie. 1959-1960. 1 omslag.
- 542. Kampeercommissie. Correspondentie. 1959-1960. 1 omslag.

- 543. Kampeercommissie. A.N.W.B. Kampeerkaarten. Correspondentie. Notulen. 1959-1960. 1 omslag.
- 544. L8, L2, L3 P.P.P. Commissie. Jeugd van Nederland. Copie de Padvindster. Copie Schalmei. 1947-1952. 1 omslag.
- 545. L7 P.P.P. Commissie. Reizende tentoonstelling. [-]-[1954]. 1 omslag.
- 546. L6 P.P.P. Commissie. Pers. Correspondentie. 1950-1954. 1 omslag.
- 547. L5 P.P.P. Commissie. Films. Correspondentie. 1947-1954. 1 omslag.
- 548. L4 P.P.P. Commissie. Radiouitzendingen. 1950-1954. 1 omslag.
- 549. L1 P.P.P. Commissie. Algemeen. 1950-1954. 1 omslag.
- 550. L2 P.P.P. Commissie. Copie de Padvindster. 1953-1954. 1 omslag.
- 551. P.P.P. Commissie. g Advertenties. 1950-1954. 1 omslag.
- 552. Kledingcommissie. Correspondentie. Kledingvoorschriften. 1947-1960. 1 omslag.
- 553. 2 Kledingcommissie. Bepalingen inzake uniform e.d. 1947-1954. 1 omslag.
- 554. OH. W.W. Commissie. Correspondentie. Notulen. 1961-1966. 1 omslag.
- 555. W.W. Commissie. Waterwedstrijd. Nationaal Waterkamp. Correspondentie. 1959-1965. 1 omslag.
- 556. W.W. Commissie. O Algemeen. 1953-1957. 1 omslag.
- 557. Commissie Buitenland Oost en West. Correspondentie. 1952. 1 omslag.
- 558. W.W. Commissie. Correspondentie. 1959-1960. 1 omslag.
- 559. R-O3 Watercommissie. 1949-1958. 1 omslag.
- 560. Commissie Buitenland. Correspondentie. 1952-1954. 1 omslag.
- 561. Commissie Buitenland. Correspondentie. 1950-1953. 1 omslag.
- 562. C. Blauwe Vogels. Correspondentie. Verslagen. Vergaderingen. 1955-1958. 1 omslag.
- 563. C. Blauwe Vogels. Correspondentie. Kampverslagen. 25 jaar Blauwe Vogelwerk. 1955-1957. 1 omslag.
- 564. C. Blauwe Vogels. Vergaderingen. Financiën. "Het Huis" en de Kampen. Contactcommissie. Donaties. 1954-1957. 1 omslag.
- 565. C. Blauwe Vogels. Correspondentie. 1958-1961. 1 omslag.
- 566. C. Blauwe Vogels. Correspondentie. Kampen. Namenlijsten. 1958-1960. 1 omslag.
- 567. Leger des Heils-commissie. Correspondentie. 1959-1960. 1 omslag.
- 568. 3 Leger des Heils-commissie. Cadetten-cursussen. 1950-1953. 1 omslag.
- 569. Leger des Heils (7). Algemeen. 1955-1957. 1 omslag.
- 570. Leger des Heils-commissie (7). O Algemeen (Correspondentie). 1950-1954. 1 omslag.
- 571. Leger des Heils-commissie. Correspondentie. Reglementen. 1955-1958. 1 omslag.
- 572. Leger des Heils-commissie. Aansluiting Leger des Heils. Correspondentie. Roosters. Programma's. 1939-1941. 1 omslag.
- 573. Leger des Heils-commissie. Notulen. Vergaderingen. Correspondentie. 1961-1966. 1 omslag.
- 574. Commissie Buitenland. Correspondentie. Vergaderingen. Aanvragen kampen. Notulen. 1951-1953. 1 omslag.
- 575. Commissie Buitenland. Correspondentie. 1951-1954. 1 omslag.

576. Commissie Buitenland. Correspondentie. 1951-1954. 1 omslag.
577. Uilencommissie. Schema Kabouterspel N.P.G. Weekenden. Correspondentie. Kabouterleidstersinsigne. 1960-1968. 1 omslag.
578. Uilencommissie. O Algemeen. 1953-1957. 1 omslag.
579. Uilencommissie. Kabouterverhaal. Correspondentie. Notulen vergaderingen U.C. 1958-1961. 1 omslag.
580. P0-3 Uilencommissie. Correspondentie. Notulen vergaderingen. 1946-1958. 1 omslag.
581. 3e Europa Conferentie. In de buurt van Genua. 1968. 1 omslag.
582. Report Regional Conference on Guiding in European Countries, Marly-Le-Roi (Frankrijk) gehouden op 3-8 mei. 1965. 1 omslag.
583. Questionnaire. Antwoordlijsten uit: Nederland, België, Frankrijk, Zwitserland, Spanje, Italië, Luxemburg, Duitsland, Griekenland, Engeland, Ierland, Monaco, Noorwegen, Denemarken. 1965. 1 omslag.
584. The third Boy Scouts European Conference, Aulanko, Hämeenlinna, Suomi. 11-13 september. 1964. 1 omslag.
585. Regional Conference on Guiding in European Countries. Algemene correspondentie. 1965. 1 omslag.
586. [2]e Europa Conferentie. Financiën. 1965. 1 omslag.
587. Verslag van Raadgevendbureau ir. B.W. Berenschot n.v. Nota inzake de exploitatie van het centrum "Buitenzorg" N.P.G. 1970. 1 omslag.
588. Commissie Buitenland. Uitnodigingen buitenlandse reizen, kampen. Correspondentie. 1968-1970. 1 omslag.
589. 4e Europese Conferentie (Zweden). Verslag. Notulen Helsinki (1969). 29 mei tot 4 juni. 1971. 1 omslag.
590. Wereldbond van Padvindsters. Folders "Kamperen in het Buitenland" en "Ontvangst van buitenlandse padvindsters". 1966. 1 omslag.
591. Buitenzorgcommissie. Correspondentie advies Raadgevend Bureau Berenschot n.v. Financiën. Overzicht weekends. 1962-1970. 1 omslag.
592. Blauwe Vogel-commissie. Bedankjes giften. Propaganda Nieuwe Blauwe Vogelhuis B.E./Blauwe Vogels. 1967-1970. 1 omslag.
593. Buitenland Commissie. Correspondentie. Vergaderingen. Namenlijsten. 1962-1970. 1 omslag.
594. Geestelijk-culturele Commissie. Algemene correspondentie. 1959-1960. 1 omslag.
595. Geestelijk-culturele Commissie. Correspondentie. 1947-1958. 1 omslag.
596. Geestelijk-culturele Commissie. Notulen vergadering. Tot 1 januari 1967. 1967. 1 omslag.
597. Geestelijk-culturele Commissie. O Algemeen. 1955-1957. 1 omslag.
598. Geestelijk-culturele Commissie. O Algemeen. 1951-1954. 1 omslag.
599. 2 F. Commissie Geestelijke Belangen. Psychologiecursus. Correspondentie. 1949-1952. 1 omslag.
600. 3 F. Commissie Geestelijke Belangen. Promise and Law Gathering. 1948-1954. 1 omslag.
601. Geestelijk-culturele Commissie. Liederbundels. Lijsten met liederen. z.j. 1 omslag.
602. Geestelijk-culturele Commissie. O Algemeen. 1955-1957. 1 omslag.
603. Geestelijk-culturele Commissie. Psychologiecursus. Voorwoord. Algemene inleiding.

Boekenlijst. Lessen. 1950-1951. 1 omslag.

- 604.** Schakelcommissie. Namenlijsten. Correspondentie. 1964-1965. 1 omslag.
- 605.** 1-9 D.C. Commissie. Weekendskampen 1958-1968. Gegevens bezoeken 1955-1966. Vergaderingen 1957-1963. Correspondentie 1959-1968. Onthouden 1959-1969. Correspondentie 1955-1967. Notulen jaarvergadering 1960-1968. Correspondentie 1958-1964. Correspondentie 1955-1966. 1955-1969. 1 omslag.
- 606.** Rapport Recontre Europeenne 1961. Centre International du Chateau de Mainau, 24-29 Mai 1961 Correspondentie. Vragenlijsten. Informatie. 1961. 1 omslag.
- 607.** European Gathering 1961. Correspondentie. 1960-1961. 1 omslag.
- 608.** A, 10, B Hoofdbestuur. Hoofdbestuur. Jubeldaadactie. Correspondentie over afrekeningen. 1951-1953. 1 omslag.
- 609.** Hoofdbestuur. Jubeldag. A. Hoofdbestuur. G. Jubeldag. G a. P.V. Jubeldag. G b. Kabouterjubeldag. G c. Financiën (a+b). 1950-1952. 1950-1952. 1 omslag.
- 610.** Blauwe Vogels. Bouw en opening van het "Nieuwe Blauwe Vogelhuis". 1961-1964. 1 omslag.
- 611.** Blauwe Vogels. Correspondentie. 1953. 1 omslag.
- 612.** Blauwe Vogels. Correspondentie. 1952. 1 omslag.
- 613.** Stichting Fonds 1935. Jaarverslagen en notulen. 1936-1937, 1939, 1942-1946.. 1 omslag.
- 614.** Tak "De Blauwe Vogels". Correspondentie. Bestellingen. Nota's. 1935-1938. 1 omslag.
- 615.** Tak "De Blauwe Vogels". Correspondentie. 1940-1941. 1 omslag.
- 616.** Blauwe Vogels. Opgave Blauwe Vogelkamp. Correspondentie. 1939. 1 omslag.
- 617.** Blauwe Vogels. Jaarverslag 1938, Laveigroep 5, Flonkerende sterren. Tekenwedstrijd Blauwe Vogels 1959. 1938-1959. 1 omslag.
- 618.** Blauwe Vogels. Reglementen Postgroepen. #De Blauwe Vogel#, orgaan voor allen die bij het Blauwe Vogelwerk betrokken zijn. Correspondentie. Informatie. 1935, 1937-1938. 1935, 1937-1938. 1 omslag.
- 619.** Blauwe Vogels. C Blauwe Vogels. O Algemeen. 1950-1954. 1 omslag.
- 620.** C, 4 Blauwe Vogels. Blauwe Vogelstichting Schaarsbergen. Correspondentie. 1949-1954. 1 omslag.
- 621.** C, 7 Blauwe Vogels. Poppenprijsvraag. 1951-1954. 1 omslag.
- 622.** C, 6 Blauwe Vogels. Contactcommissie Blauwe Vogels en Bijzonder Eisenwerk. 1948-1953. 1 omslag.
- 623.** C, 3, 3 a, 3 b Blauwe Vogels. Blauwe Vogels. De Blauwe Vogel. Het huis. De kampen. 1951-1957. 1 omslag.
- 624.** Blauwe Vogels. Financiën. 1950-1954. 1 omslag.
- 625.** B.H.A.C. Notulen vergaderingen. Correspondentie. 1951-1952. 1 omslag.
- 626.** Gewest Utrecht. Notulen van de vergadering. Correspondentie. 1946-1950. 1 omslag.
- 627.** H.A.C. Algemeen. Alfabetische vergaderingen. Correspondentie. 1965-1972. 1 omslag.
- 628.** Blauwe Vogels. Correspondentie "eigen mensen". Notulen TAK. Kampen en weekends. Vanaf januari 1967. 1967. 1 omslag.
- 629.** H.A.C. Algemeen. 1953-1957. 1 omslag.
- 630.** Radioprogramma's. Notulen vergaderingen. Correspondentie. Weekends. Enquêtes. Commissies. Radioprogramma's van september 1957 tot en met juni 1958. 1952-1959. 1 omslag.

- 631. Notulen N.H.K.C. vergaderingen. 1956. 1 omslag.
- 632. Notulen N.H.K.C. vergadering. Correspondentie. 1952-1955. 1 omslag.
- 633. N.H.K.C. vergaderingen. B. N.H.K.C. vergaderingen. 1945-1951. 1 omslag.
- 634. Financieel verslag en boekhouding. Hoofdkwartier. 1961-1962. 1 omslag.
- 635. Gewest Groningen. Financiële stukken. Begrotingen. 1956-1965. 1 omslag.
- 636. Nederlandse Jeugdgemeenschap. Financieel verslag. Correspondentie. Notulen vergaderingen. 1971-1972. 1 omslag.
- 637. N.P.R. Nederlandse Padvindstersraad. Algemeen. Alfabetisch. Vergaderingen. Stemvork-overname. 1960-1972. 1 omslag.
- 638. Nederlandse Gidsenbeweging. Notulen vergaderingen. Correspondentie. Mededelingen. 1968-1971. 1 omslag.
- 639. Gewest Limburg. Financieel verslag. Begroting. Correspondentie. Kasstukken. 1959-1972. 1 omslag.
- 640. Hoofdkwartier N.P.G. Ledenwerving. 1969-1970. 1 omslag.
- 641. Rayon Noord. Algemeen. Gewesten. Correspondentie. 1965-1972. 1 omslag.
- 642. Rayon Oost. Correspondentie. Mededelingen omtrent benoemingen. 1969-1972. 1 omslag.
- 643. Suriname en Antillen. Correspondentie. 1966-1972. 1 omslag.
- 644. Redactie de #Padvindster#, #Kaboutersblad#. Verder copy P.V. en alfabet. 1969-1972. 1 omslag.
- 645. Training-cursusverslagen. Namenlijsten deelneemsters. Correspondentie. Notulen vergaderingen. 1969-1972. 1 omslag.
- 646. N.P.R. Commissie. Werkgroep 4 Ver. Cowerrapport. Dubbele N.P.R. 1966-1972. 1 omslag.
- 647. Financieel verslag en begroting. 1959-1960. 1 omslag.
- 648. NPG. Financiële verslagen en begroting. 1968. 1 omslag.
- 649. Kringvakantie Commissie. W Kringvakantie Commissie. O Algemeen. 1969-1972. 1 omslag.
- 650. Rayon Centrum. Correspondentie. 1969-1972. 1 omslag.
- 651. Senior P.V. Commissie. Notulen vergaderingen. Reglementen. Correspondentie. 1966-1972. 1 omslag.
- 652. O.P.V. en N.J.G. correspondentie. 1961-1970. 1 omslag.
- 653. Gewest Drenthe. Financieel verslag en begroting. 1955-1971. 1 omslag.
- 654. Gewest Utrecht. Financieel overzicht en begroting. 1955-1970. 1 omslag.
- 655. Hoofdkwartier. Financieel verslag en begroting. 1962-1963. 1 omslag.
- 656. Financiën en correspondentie betreffende subsidies. 1962-1964. 1 omslag.
- 657. Extra uitbetalingen. Salaris specificatie. Extra uitbetalingen december 1962 en 1963. Doorslagen salarisspecificatie 31 december 1962. 1962-1963. 1 omslag.
- 658. Gewest Gelderland. Noord en Zuid. Financiën. 1963-1967. 1 omslag.
- 659. Gewest Gelderland. Noord en Zuid. Financiën. 1963-1968. 1 omslag.
- 660. Dwingeloo Sterksel. Algemeen. Alfabet Riel, Noord-Brabant. 1960-1970. 1 omslag.
- 661. Kampeerterreinen. Eerde, Junne, Ommen, Baarn, Bilthoven. Algemene correspondentie. 1961-1970. 1 omslag.

662. Jeugd Commissie Leger des Heils. Jaarverslagen. Correspondentie. O Algemeen. 1958-1971. 1 omslag.
663. Geestelijk-culturele Commissie. Correspondentie. Weekenden. Verslagen. 1961-1970. 1 omslag.
664. A8 Sociale relaties A - Z. Jaarverslagen. Correspondentie. Sociale relaties A - Z. 1966-1970. 1 omslag.
665. Wereldbureau. Verslagen. Correspondentie. 1966-1971. 1 omslag.
666. Aanvragen voor extra verlof van ambtenaren. Correspondentie. 1967-1971. 1 omslag.
667. Kampeercommissie. Benoemingen. Correspondentie. 1964-1970. 1 omslag.
668. P.R. Commissie. Algemeen. Correspondentie. Notulen. Projekten. Ledenwerving. 1969-1972. 1 omslag.
669. Correspondentie. Algemeen. Algemene onderwerpen. 1935-1957. 1 omslag.
670. Correspondentie. Algemene onderwerpen. 1948-1954. 1 omslag.
671. Leidstersraad. Notulen. Ledenlijst. 1922-1939. 1 omslag.
672. Centrale Jeugdraad. Notulen van de vergadering. Correspondentie. 1940-1941. 1 omslag.
673. Commissie Overzee. Nederlandse Antillen. Jaarverslagen. Correspondentie. 1965. 1 omslag.
674. Commissie Overzee. Suriname. Jaarverslagen. Correspondentie. 1965. 1 omslag.
675. Gewest Limburg. Zomerkamp (Junioren) P.V.'s Heythuysen. Rekeningen. 1967. 1 omslag.
676. Gewest Limburg. Giro's. Giroboekje. 1967. 1 omslag.
677. Personeel. Salarissen- en vakantiegeldberekeningen. Notulen vergaderingen. Loonstaten. 1966. 1 omslag.
678. Vertrokken personeel. Correspondentie. 1 - 100. 1958-1966. 1 omslag.
679. Cursussen en kampen Nawaha. Correspondentie. Spelsuggesties. Informatie. Liedjes. 1965-1966. 1 omslag.
680. Waterwerkcommissie. Correspondentie. Kampen. Weekends. Liedjes. Spelen. 1965-1966. 1 omslag.
681. G 3 Kampeercommissie. Alfabet. Correspondentie. Opgave voor kampen. Kampeercommissie. Alfabet tot en met 1966. [-]-[1966]. 1 omslag.
682. Kampeercommissie. Cursussen en kampen. Waterpadvinderij. 1967. 1 omslag.
683. G7 Kampeercommissie. A.N.W.B. Correspondentie betreffende verkrijging kampeerbewijzen. Kampeercommissie. 1961-1964. 1 omslag.
684. Cursusverslagen. Beoordelingslijsten. 1950-1957. 1 omslag.
685. Kampeerreinen. Eerde, Ommen, Junne. 1960-1966. 1 omslag.
686. Kampeerreinen. Dwingeloo, Sterksel. 1961-1966. 1 omslag.
687. Senior P.V. Commissie. Enquête afvalligen. 1962. 1 omslag.
688. Senior P.V. Commissie. Experimenteel. Vergaderingen. Bijeenkomsten e.d. Januari 1965 tot en met augustus 1966. 1965-1966. 1 omslag.
689. Trainingscommissie. Notulen van de vergadering van de trainingscommissie. 1959-1963. 1 omslag.
690. Trainingscommissie. Notulen vergaderingen. Cursussen. Beoordeling cursisten. Correspondentie. Nieuw rondesysteem. 1960-1966. 1 omslag.

- 691. Trainingscommissie. Opleidingsweek. Cursussen. Trainingen. Liedjes. Verslag buitenlandse training. Correspondentie. 1948-1958. 1 omslag.
- 692. Trainingscommissie. Correspondentie. Notulen van de vergadering. 1959-1961. 1 omslag.
- 693. Trainingscommissie. Correspondentie. Lijsten met cursisten en beoordeling. 1959-1960. 1 omslag.
- 694. Trainingscommissie. Cursussen. Namen cursisten en beoordeling. Correspondentie. 1955-1958. 1 omslag.
- 695. Trainingscommissie. Notulen vergaderingen. Correspondentie. Cursistenlijsten en beoordeling. Werkmateriaal hoofdleidsterscursus. Notulen vergadering 1954-1956. 1954-1961. 1 omslag.
- 696. Buitenland Commissie. Secretariaat Buitenland. 1956-1958. 1 omslag.
- 697. Commissie Buitenland. Correspondentie. Verslag Juliette Lowkamp. 1961. 1 omslag.
- 698. Commissie Buitenland. Verslagen van conferenties. Correspondentie. 1958. 1 omslag.
- 699. Commissie Buitenland. Jubeljaar 1957. Notulen vergaderingen. Enquêtes. Wereldkamp. Namenlijsten deelnemers. 1956-1958. 1 omslag.
- 700. Commissie Buitenland. Correspondentie buitenlandse kampen. 1960-1961. 1 omslag.
- 701. Buitenzorg Commissie. Correspondentie en uitnodigingen 10-jarig bestaan Buitenzorg. 1959-1960. 1 omslag.
- 702. Commissie Buitenzorg. Notulen vergadering. Correspondentie. 1948-1958. 1 omslag.
- 703. O, D, 3 Commissie Buitenzorg. Algemeen. Buitenland. Correspondentie. Weekends. 1955-1957. 1 omslag.
- 704. D, 4 Buitenzorg Commissie. Aanschaffingen. 1950-1954. 1 omslag.
- 705. 3 Buitenzorg Commissie. Weekends. 1950-1954. 1 omslag.
- 706. D, 2 Buitenzorg Commissie. Financiën. 1 januari tot en met 31 augustus. 1953. 1 omslag.
- 707. Buitenzorg. D Buitenzorg. O Algemeen. 1950-1954. 1 omslag.
- 708. Commissie Buitenland. Lijsten met romans en verhalen. z.j.. 1 omslag.
- 709. Verslag groepscomitédag gehouden op dinsdag 25 juni in Buitenzorg te Baarn. 1968. 1 omslag.
- 710. D.C. Conferenties. Agenda. Namenlijsten. Correspondentie. 1966-1972. 1 omslag.
- 711. Gildewinckel. Advies over de toekomstige scoutshop van de gefuseerde organisatie. Correspondentie. 1965-1972. 1 omslag.
- 712. Stichting Oud-Poelgeest. Correspondentie. Vergaderingen. 1970. 1 omslag.
- 713. Hearing over de huidige situatie in het NPG. Correspondentie. Beknopt overzicht. Enquête. 1969-1970. 1 omslag.
- 714. Hoofdleidstersconferentie. Correspondentie. Verslagen. Agenda. 1966-1968. 1 omslag.
- 715. Commissie ad-hoc en Communicatiedagen. Overzicht. Correspondentie. Notulen. 1969-1970. 1 omslag.
- 716. Verslag Commissiedag. Programma en mededelingen. 29 januari. 1972. 1 omslag.
- 717. Provinciale Jeugdraad. Subsidieregelingen. Correspondentie. Verslagen. Notulen en programma's van vergaderingen. 1968-1971. 1 omslag.
- 718. Heitje voor een karweitje. Correspondentie. Verslagen. Werkboekjes. 1967-1971. 1 omslag.
- 719. A: Hoofdbestuur. Wereldconferentie 1954 te Zeist. Begroting. Correspondentie.

Deelnemerslijst. Notulen vergaderingen. Uitnodigingen. Programma's. 1953-1954. 1 omslag.

- 720.** 15e Wereldconferentie. Agenda. Informatie. Verslagen. Mrs. J. Sillevius-Stants, delegate, The Netherlands. 1954. 1 omslag.
- 721.** Internationale Brownie Guides Training. Correspondentie. Onderwerpen. 16-30 augustus. 1949. 1 omslag.
- 722.** Pionier-Rally. Frankrijk. Correspondentie. Informatie. Verzekering. 1952. 1 omslag.
- 723.** Bezoek Lady Baden Powell aan Nederland. Verslag van bezoeken aan verschillende steden. Krantenknipsels. Programma's. 29 september - 8 oktober. 1946. 1 omslag.
- 724.** G.C. Conferenties. Notulen vergaderingen. Correspondentie. 1960-1972. 1 omslag.
- 725.** A 19 Hoofdbestuur. Nationale Ramp. Correspondentie. 1953-1954. 1 omslag.
- 726.** Studiecommissie. Rapporten. Enquêtes. Vragenlijsten. Conclusies en adviezen. 1960-1962. 1 omslag.
- 727.** Senior P.V. Commissie. Notulen van de vergaderingen. Informatie. Correspondentie. 1968. 1 omslag.
- 728.** Correspondentie. Over inventaris en clubhuisschade. Alfabetische volgorde. Vanaf april 1959. 1959-1960. 1 omslag.
- 729.** Trainingscommissie. Lijsten met cursisten en beoordeling. Correspondentie. Verslagen. 1950-1955. 1 omslag.
- 730.** Trainingscommissie. Algemeen. 1955-1957. 1 omslag.
- 731.** O, 6, A Trainings Commissie. 1 september 1946 tot 1 september 1951. Trainings Commissie. Cursusverslagen. Cursussen. 1946-1951. 1 omslag.
- 732.** O, 5, C, D Trainingscommissie. Cursusverslagen. D-verslagen. E-verslagen. 1946-1950. 1 omslag.
- 733.** O, 4 Trainingscommissie. Financiën. 1951-1955. 1 omslag.
- 734.** 4 K-P.V. Commissie. Phoenixen. Correspondentie. Rapport van Commissie 3. z.j. 1 omslag.
- 735.** 3 K-P.V. Commissie. Klasse-eisen en insignes. Ontwerp en voorstellen. Correspondentie. 1951-1953. 1 omslag.
- 736.** K-P.V. Commissie. O Algemeen. Correspondentie. 1950-1954. 1 omslag.
- 737.** K-P.V. Commissie. Algemeen. Leidstersinsignes. Klasse-eisen en insignes. 1953-1957. 1 omslag.
- 738.** P.V. Commissie. Correspondentie. Notulen vergaderingen. 1959-1960. 1 omslag.
- 739.** P.V. Commissie. Correspondentie. Notulen van de vergaderingen. Gouden klaverbladinsigne. 1951-1958. 1951-1958. 1 omslag.
- 740.** N: Commissie, B: Groepen, Speciale groepen. Niet uitgaande van de H.J.R. Correspondentie. Liturgieën. 1950-1953. 1 omslag.
- 741.** B: Groepen-commissie, N 0-3: Notulen van de vergaderingen van de Hervormde Jeugdraad (Speciale commissie o.a.). 1948-1958. 1 omslag.
- 742.** Commissie "Speciale Groepen". Algemeen. Vergaderingen. Correspondentie. 1955-1957. 1 omslag.
- 743.** Commissie voor B-groepen. Promise- and Lawgatherings. Correspondentie. Notulen H.J.R. Vergaderingen. Enquête. 1955-1956. 1 omslag.
- 744.** N. -B-Groepen Commissie. O Algemeen. 1950-1954. 1 omslag.
- 745.** 2 N. Commissie B-Groepen. Hervormde Jeugd Raad. 1950-1954. 1 omslag.

- 746. Nederlandse Meisjes Clubs. Voorbereiding aansluiting. Correspondentie. Notulen van de vergadering. 1933-1968. 1 omslag.
- 747. Hervormde Jeugdraad. Oecumenische Commissie. Notulen vergaderingen. Correspondentie. 1959-1960. 1 omslag.
- 748. Oecumenische Commissie. Verslagen. Correspondentie. 1959-1966. 1 omslag.
- 749. H.A.C. Notulen vergaderingen. 1968-1969. 1 omslag.
- 750. H.A.C. Algemeen. Correspondentie. Taakomschrijvingen diverse commissies. 1964. 1 omslag.
- 751. H.A.C. Notulen. Correspondentie. 1964-1966. 1 omslag.
- 752. H.A.C. Correspondentie. 1961-1962. 1 omslag.
- 753. H.A.C. Notulen vergaderingen. Correspondentie. 1959-1961. 1 omslag.
- 754. H.A.C. Notulen van vergaderingen. 1962-1963. 1 omslag.
- 755. Stukken betreffende de World Conference Girl Guides and Girls Scouts. 1930. 1 omslag.
- 756. Ingekomen stukken en minuten van uitgaande stukken (O-Z). 1951-1952. 1 omslag.
- 757. Ingekomen notulen en minuten van uitgaande brieven van en aan de redactiecommissie Schalmei. 1961-1966. 1 omslag.
- 758. Ingekomen stukken en minuten van uitgaande stukken (H-N). 1951. 1 omslag.
- 759. Ingekomen stukken en minuten van uitgaande brieven van en aan buitenlandse zusterorganisaties. 1958-1960. 1 omslag.
- 760. Ingekomen stukken en minuten van uitgaande brieven van en aan diverse personen en instellingen, o.a. Anne Frank Stichting en Margriet. Met notulen en enquête. 1960-1966. 1 omslag.
- 761. Ingekomen stukken en minuten van uitgaande brieven van en aan buitenlandse zusterorganisaties. Alfabetisch geordend A-Z. 1953-1954. 1 omslag.
- 762. Ingekomen stukken en minuten van uitgaande brieven van en aan buitenlandse zusterorganisaties. 1952. 1 omslag.
- 763. Ingekomen stukken en minuten van uitgaande stukken van en aan stichtingen, o.a. Nationale Speelweek, Ruimte voor de jeugd, Natuurfonds, Spel en sport, Unicef. 1961-1964. 1 omslag.
- 764. Notulen van vergaderingen van de Nationale Padvindstersraad. Verslagen binnen- en buitenlands en nationaal secretariaat. Notulen Nat. Padvindsterraad 1950-1952. Verslagen secretariaat 1947-1951. 1947-1951. 1 omslag.
- 765. Ingekomen stukken en minuten van uitgaande brieven van en aan de Nationale Padvindstersraad. 1947-1952. 1 omslag.
- 766. Register van uitgaande brieven. 1948-1950. 1 omslag.
- 767. Register van uitgaande brieven. 1950-1952. 1 omslag.
- 768. Kranteknipsels betreffende de padvindsters, afkomstig van de Persknipseldienst Swaneveld N.V. Den Haag. 1969. 1 omslag.
- 797. Stukken betreffende Jubeljaar 1966. 1966. 1 omslag.
- 798. Notulen van vergaderingen van de werkgroep P.V. Jubeldag 1966. 1966. 1 omslag.
- 799. Notulen van vergaderingen van de Uilen- en K.V. Commissies. 1966. 1 omslag.
- 800. Stukken betreffende Jubeldag 1966. 1966. 1 omslag.
- 801. Stukken betreffende Leidsterdag in het kader van het Jubeljaar 1966. 1965. 1 omslag.
- 802. Stukken betreffende "zeep-actie" in het kader van het Jubeljaar 1966. 1965. 1 omslag.

- 803. Stukken betreffende "Jubelpaspoorten". 1965. 1 omslag.
- 804. Stukken betreffende "Jubeldaad". 1965. 1 omslag.
- 805. Stukken betreffende boeken-actie in het kader van het Jubeljaar 1966. 1965-1966. 1 omslag.
- 806. Stukken betreffende een reünie van oud-leidsters in het kader van het Jubeljaar 1966. 1965-1966. 1 omslag.
- 807. Stukken betreffende een reünie in het kader van het Jubeljaar 1966. 1966. 1 omslag.
- 808. Stukken betreffende Senioren Jubelkamp. 1966. 1 omslag.
- 809. Correspondentie betreffende Jubeldag 1966. 1965-1966. 1 omslag.
- 810. Stukken betreffende rondschrijven Jubeljaar. 1965-1966. 1 omslag.
- 811. Stukken betreffende Kabouterjubeldag. 1966. 1 omslag.
- 812. Stukken betreffende het vervoer op de Jubeldag. 1966. 1 omslag.
- 813. Stukken betreffende Jubeldag 1951. 1951. 1 omslag.
- 814. Krantenknipsels. 1967-1968. 1 omslag.
- 815. Krantenknipsels. 1968-1969. 1 omslag.
- 816. Stukken betreffende de commissie Heitje Karweitje. z.j.. 1 omslag.
- 817. Stukken betreffende legitimatiebewijzen. 1969-1970. 1 omslag.
- 818. Ingekomen stukken en minuten van uitgaande stukken (A-R). 1950-1952. 1 omslag.
- 819. Ingekomen stukken en minuten van uitgaande stukken (S-Z). 1950-1952. 1 omslag.
- 820. Notulen van dubbele N.P.R.-vergaderingen. 1962-1965. 1 omslag.
- 821. Federatie Scouting Nederland. Stukken betreffende provinciaal werk 1967-1970. Verslagen bijeenkomsten Scouting Nederland. Stukken betreffende lustrum 1970. 1967-1970. 1 omslag.
- 822. Stukken betreffende the World Association of Girls Guides and Girls Scouts. 1945-1952. 1 omslag.
- 823. Stukken betreffende European Gatherings. 1961-1962. 1 omslag.
- 824. Stukken betreffende de Seniorcommissie. 1969-1972. 1 omslag.
- 825. Stukken betreffende de Kampeercommissie. z.j.. 1 omslag.
- 826. Stukken betreffende een reünie van Stop-Contact. 1962-1964. 1 omslag.
- 827. Notulen van vergaderingen van de voorbereidingscommissie voor de Internationale Kabouterleidsterbijeenkomst. 1963. 1 omslag.
- 828. Stukken betreffende de D.C.-Commissie. 1967-1971. 1 omslag.
- 829. Stukken betreffende Junioren Padvindsterscommissie. 1969-1971. 1 omslag.
- 830. Stukken betreffende de Uilencommissie. 1969-1972. 1 omslag.
- 831. Jaarverslag van de Nederlandse Jeugd Gemeenschap. 1968. 1 omslag.
- 832. Notulen van vergaderingen van de vier Padvindstersorganisaties. Met stukken betreffende de oprichting van Scouting Nederland. 1967-1968. 1 omslag.
- 833. Ingekomen stukken en minuten van uitgaande stukken (A-H). 1950. 1 omslag.
- 834. Ingekomen stukken en minuten van uitgaande stukken (I-N). 1950. 1 omslag.
- 835. Agenda's voor en notulen van vergaderingen van de N.P.R. 1950. 1 omslag.

- 836. Stukken betreffende The World Association of Girls Guides and Girls Scouts. 1950-1961. 1 omslag.
- 837. Stukken betreffende The World Association of Girls Guides and Girls Scouts. 1961. 1 omslag.
- 838. Stukken betreffende The World Association of Girls Guides and Girls Scouts. 1962-1963. 1 omslag.
- 839. Stukken betreffende The World Association of Girls Guides and Girls Scouts. 1964-1965. 1 omslag.
- 840. Formulieren voor kampbezoeken en kringvakanties. 1971. 1 omslag.
- 841. Stukken betreffende kampeertraining (N-Z). Met stukken betreffende Jubelkamp 1936. 1936-1948. 1 omslag.
- 842. Stukken betreffende Jubeldag 1956. 1956. 1 omslag.
- 843. Stukken betreffende Jubeldag 1931. 1931. 1 omslag.
- 844. Doorslagen van uitgaande brieven van maart 1960 tot 20 maart 1962 (Lustrumjaar). 1960-1962. 1 omslag.
- 845. Stukken betreffende "De Blauwe Vogels". 1938. 1 omslag.
- 846. Stukken betreffende de Leidsche Meisjes-Gezellen Vereniging. 1934-1945. 1 omslag.
- 847. Krantenknipsels. 1970-1971. 1 omslag.
- 848. Stukken betreffende de afdeling "De Blauwe Vogels". 1938-1939. 1 omslag.
- 849. Stukken betreffende de Stichting Fonds 1935. 1943-1944. 1 omslag.
- 850. Stukken betreffende Jubelkamp 1936. 1936. 1 omslag.
- 851. Krantenknipsels betreffende padvindsters afkomstig van Persknipseldienst Swaneveld N.V. Den Haag. 1970-1971. 1 omslag.
- 852. Stukken betreffende commissies ad-hoc, o.a. structuur kring-vakantie, voorlichting. 1970. 1 omslag.
- 853. Krantenknipsels over de padvinderij. 1926. 1 omslag.
- 854. Brochures betreffende kampen in het buitenland. 1938. 1 omslag.
- 855. Ingekomen stukken van afdelingen. 1939. 1 omslag.
- 856. Ingekomen stukken en minuten van uitgaande stukken (A-Z). 1949. 1 omslag.
- 857. Register van uitgaande stukken. 1950-1952. 1 omslag.
- 858. Stukken betreffende een enquête onder padvindsters-leidsters. 1951. 1 omslag.
- 859. Stukken betreffende het Chaletfonds. 1947-1948, 1956-1957. 1 omslag.
- 860. Stukken betreffende de NPV. 1967. 1 omslag.
- 861. Stukken betreffende de Nederlandse Padvindsters. 1955-1965. 1 omslag.
- 862. Stukken betreffende het nationaal hoofdkwartier van de Katholieke Verkenner. z.j.. 1 omslag.
- 863. Stukken betreffende de Pax [Ting]. 1938-1939. 1 omslag.
- 864. Stukken betreffende de #Jaboree-post#, Kampdagblad. 1937. 1 omslag.
- 865. Stukken betreffende de Nederlandse Gidsen Beweging. 1957-1967. 1 omslag.
- 866. Statuten en spelregels van de Zwitserse padvindsters. 1939. 1 omslag.
- 867. Stukken betreffende de Leger des Heils Padvindstersbond. 1939. 1 omslag.

- 868.** Stukken betreffende de Speciale Groepen, het Padvindstersgilde en Christelijke Padvindsters. 1938. 1 omslag.
- 869.** Stukken betreffende de dienst van het Koninklijk Huis, de dienst H.K.H. Prinses Juliana. 1934-1935, 1938-1940, 1948-1950. 1 omslag.
- 870.** Stukken betreffende de jeugdherberg "Zonnehoeve", gesticht op 20 mei. 1937. 1 omslag.
- 871.** Stukken betreffende de aankoop van Huizen en Gildeterreinen. 1936, 1942, 1946, 1949. 1 omslag.
- 872.** Stukken betreffende de Blauwe Vogels. z.j.. 1 omslag.
- 873.** Stukken betreffende de #Padvindster#, orgaan van het NPG. 1946. 1 omslag.
- 874.** Ingekomen stukken. Met statuut voor de NPR. 1940-1941, 1946. 1 omslag.
- 875.** Spelregels van het NPG. 1940. 1 omslag.
- 876.** Stukken betreffende the World Association of Girl Guides and Girl Scouts. 1959-1962. 1 omslag.
- 877.** Stukken betreffende the World Association of Girl Guides and Girl Scouts. 1959-1960. 1 omslag.
- 878.** Stukken betreffende de Nederlandse Kampeerraad. 1957. 1 omslag.
- 879.** Stukken betreffende de Trainingscommissie. 1954-1956. 1 omslag.
- 880-884.** Stukken betreffende the World Association of Girl Guides and Girl Scouts. 1952-1958, 1966. 5 omslagen.
- 880.** 1966 1966. 1 omslag.
- 881.** 1957 1957. 1 omslag.
- 882.** 1952-1958 (eerste deel). 1952-1958. 1 omslag.
- 883.** 1952-1958 (tweede deel). 1952-1958. 1 omslag.
- 884.** 1956-1957 1956-1957. 1 omslag.
- 885.** Stukken betreffende de Commissie Waterwerk. 1967-1972. 1 omslag.
- 886.** Stukken betreffende de maandbladen #Council Fire# en #Guider#. 1959, 1968-1972. 1 omslag.
- 887.** Stukken betreffende het gewest Zuid-Holland van de NVP. 1969-1972. 1 omslag.
- 888.** Stukken betreffende activiteiten in verband met radio en pers. 1967-1969. 1 omslag.
- 889.** Stukken betreffende enquêtes onder padvindsters-leidsters. 1971. 1 omslag.
- 890.** Stukken betreffende spelregels bij verkennen. 1967, z.j.. 1 omslag.
- 891.** Dagboek handelend over het Leidsterskamp van 21 juli - 29 juli op Landgoed Eerde, samengesteld door Nena Schneller, Rotterdam. 1923. 1 omslag.
- 892.** Lijst houdende verklaringen van afkortingen. 1959. 1 omslag.
- 893.** Rapport houdende resultaten van de enquêtes, gehouden onder padvindsters en leidsters. z.j.. 1 omslag.
- 894.** Verslag van de 6e Europese Padvindersconferentie te Baden (bij Wenen). 1970. 1 omslag.
- 895.** Stukken betreffende de werkgroep voor het Seniorenprogramma. 1964. 1 omslag.
- 896.** Aanvraagformulieren internationaal legitimatiebewijs. 1968. 1 omslag.
- 897.** Stukken betreffende de 8e jeugdleidersconferentie van het Nederlandsch Jeugdleiders Instituut. 1937, 1940. 1 omslag.

898. Accountantsrapporten betreffende de administratie van het Hoofdkwartier van het NPG. 1946-1949. 1 omslag.
899. Draaiboek in zake 60 jaar Scouting in Nederland. 1970. 1 omslag.
900. Verslagen en maandverslagen van de rayons (gewesten) Noord, Oost, Zuid, West en Centrum van het NPG. 1961-1968. 1 omslag.
901. Stukken betreffende financiële aangelegenheden, o.a. subsidies van diverse organisaties. 1969-1971. 1 omslag.
902. Stukken betreffende de Oecumenische Commissie. 1966-1970. 1 omslag.
903. Stukken betreffende maandbladen #Confrontatie# en #De Rots#. 1971. 1 omslag.
904. Stukken betreffende de Blauwe Vogels-secretaresen en het Jubelkamp te Soesterberg. 1936, 1947. 1 omslag.
905. Stukken betreffende benoemingen en ontslagen van secretaresen en voorzitters van plaatselijke afdelingen. 1933-1940. 1 omslag.
906. Lijsten van bestuursleden, commissieleden, afdelingssecretaresen, afdelingspresidenten en districten. 1939, z.j.. 1 omslag.
907. Technisch reglement. z.j.. 1 omslag.
908. Krantenknipsels uit de eerste jaren van de Eerste Nederlandsche Meisjes Gezellen Vereniging te Den Haag. 1911. 1 omslag.
909. Stukken betreffende het maandblad het #Nederlandsch Meisjesgilde Jong Meisjesleven#. z.j.. 1 omslag.
910. Huishoudelijk reglement van de vereniging de Leidsche Meisjes Gezellen, afdeling van het Nederlandsche Meisjesgilde. z.j.. 1 omslag.
911. Stukken betreffende het verbod van de padvinderij tijdens de Tweede Wereldoorlog. 1941-1942, 1949. 1 omslag.
912. Stukken betreffende een enquête voor de jeugd, geheten "What youth is seeking, what youth is finding". 1938. 1 omslag.
913. Stukken betreffende de Nederlandse Padvindstersraad. Statuten, notulen. 1948-1950. 1 omslag.
914. Stukken betreffende de meisjespadvinderij op de Nederlandse Antillen en in Indië. 1933-1935. 1 omslag.
915. Accountantsrapporten van de administratie van het Hoofdkwartier van de Vereniging NPG. 1941, 1947, 1949-1950. 1 omslag.
916. Stukken betreffende de Raad van Beheer van de Stichting "De Gilde-Winckel", officiële verkoopcentrale van het NPG. 1934-1936, 1940, 1946-1949. 1 omslag.
917. Stukken betreffende het Comité der Jeugdhuld aan H.M. de Koningin en de Commissie Helmkunde. 1935-1936. 1 omslag.
918. Financiële stukken betreffende het hoofdbestuur. 1936-1940. 1 omslag.
919. Stukken betreffende Wereld Jamboree Bloemendaal-Vogelenzang. 1937-1938. 1 omslag.
920. Stukken betreffende de oprichting van een Katholieke Padvinderij voor Meisjes. 1934-1937. 1 omslag.
921. Stukken betreffende de Commissie van Samenwerking tussen het NPG en de Nederlandse Meisjesclubs. 1936-1940. 1 omslag.
922. Stukken betreffende de Synodale Commissie de Hervormde Jeugdgraad. 1945. 1 omslag.
923. Stukken betreffende de Joodse Jeugdcommissie. 1949. 1 omslag.
924. Stukken betreffende de Jubeldag te Lunteren. 1951. 1 omslag.

925. Reglementen, verslagen Zomerconferenties, mededelingen hoofdbestuur. z.j.. 1 omslag.
926. Formulieren betreffende padvindsterskampen. 1968. 1 omslag.
927. Correspondentie met de Nederlandse Jeugdgemeenschap, de Nederlandse Stichting Volksherstel en de Nationale Hulpactie Rode Kruis. z.j.. 1 omslag.
928. Stukken betreffende de Stichting het NPG-Fonds. 1934-1940. 1 omslag.
929. Stukken betreffende het "Diploma van Verandering als bewijs van waardevolle medewerking aan de grote Historische Optocht gehouden te 's-Gravenhage". 1955. 1 omslag.
930. Stukken betreffende de Jamboree, Bloemendaal-Vogelenzang. 1937. 1 omslag.
- 931-932. Ingekomen stukken en minuten van uitgaande stukken. Alfabetisch geordend. 1948. 2 omslagen.
931. A-N. 1948. 1 omslag.
932. O-Z. 1948. 1 omslag.
933. Correspondentie met de particuliere secretaresse van H.M. de Koningin. 1959-1971. 1 omslag.
934. Stukken betreffende Wet en Belofte. 1963-1971. 1 omslag.
935. Stukken betreffende culturele werkkampen en drumbands. 1961-1970. 1 omslag.
936. Verslagen van gewestelijke afdelingen. 1967-1971. 1 omslag.
937. Stukken betreffende een enquête over programma-ideeën die al of niet met senioren gedaan kunnen worden. z.j.. 1 omslag.
938. Stukken betreffende de federatie Scouting Nederland. 1971. 1 omslag.
939. Stukken betreffende Rayon-Zuid, bestaande uit de gewesten Limburg, Noord-Brabant en Zeeland. 1967-1972. 1 omslag.
940. Stukken betreffende Werkcommissie boven 16-jarigen. 1965-1972. 1 omslag.
- 941-946. Krantenknipsels. 1956-1967. 6 omslagen.
941. 1966-1967 1966-1967. 1 omslag.
942. 1960-1961 1960-1961. 1 omslag.
943. Jeugdbewegingen i.h.a. 1956-1963. 1 omslag.
944. Jeugdbewegingen i.h.a. 1964-1965. 1 omslag.
945. 1962 1962. 1 omslag.
946. 1965 1965. 1 omslag.
947. Krantenknipsels. 1949-1957. 1 omslag.
948. Statuten en huishoudelijk reglement. 1953. 1 omslag.
949. Dagboek van het kamp van de Spechten, een leidsterskamp van 20 - 29 augustus. 1923. 1 omslag.
950. Register van ingekomen en uitgegane brieven (7921 - 10.000 en 1a - 3264a). 1954-1956. 1 omslag.
951. Krantenknipsels. 1954. 1 omslag.
952. Register van ingekomen en uitgegane brieven. 1962-1964. 1 omslag.
953. Register van ingekomen en uitgegane brieven. 1964-1966. 1 omslag.
954. Algemeen bestuur. Notulen. 30 mei. 1923. 1 omslag.

- 955.** Circulaire van de World Association of Girl Guides and Girl Scouts. 1969. 1 omslag.
- 956.** Verslagen van basis- en specialisatiecursussen. 1963-1971. 1 omslag.
- 957.** Stukken betreffende het Nationaal Waterkamp te Vinkeveen, georganiseerd door het Nationaal Hoofdkwartier van de Katholieke Verkenneren. 1969-1971. 1 omslag.
- 958.** Ingekomen stukken en minuten van uitgaande stukken van en aan o.a. het Leger des Heils, Unicef en Stichting Nederlandse Federatie voor Vluchtelingen hulp. 1962-1968. 1 omslag.
- 959.** Register houdende notulen van de Vereniging Het Nederlandse Meisjesgilde. 1928-1929. 1 omslag.
- 960-963.** Registers van ingekomen en uitgegane brieven. 1958-1962. 4 omslagen.
- 960.** 1958-1959 1958-1959. 1 omslag.
- 961.** 1959-1960 1959-1960. 1 omslag.
- 962.** 1960-1961 1960-1961. 1 omslag.
- 963.** 1961-1962 1961-1962. 1 omslag.
- 964.** Dagboek van het kamp van de Spechten op 20 juli op het Landgoed Eerde. 1923. 1 omslag.
- 965.** Jaarverslagen van verschillende plaatselijke afdelingen van het NPG. 1940. 1 omslag.
- 966.** Stukken betreffende Het Nederlandsche Meisjesgilde, afdeling Leiden. 1911-1921. 1 omslag.
- 967.** Stukken betreffende het Jubelkamp van het Nederlandsche Meisjesgilde. 1931. 1 omslag.
- 968.** Register houdende notulen van het Nederlandsche Meisjesgilde. 1925-1927. 1 omslag.
- 969.** Notulen en jaarverslagen. 1931-1939. 1 omslag.
- 970-974.** Notulen van hoofdbestuursvergaderingen. 1931-1945. 5 omslagen.
- 970.** 1931, december - 1934, september. 1931-1934. 1 omslag.
- 971.** 1934, oktober - 1936, april. 1934-1936. 1 omslag.
- 972.** 1936, mei - 1937, september. 1936-1937. 1 omslag.
- 973.** 1937, oktober - 1938, augustus. 1937-1938. 1 omslag.
- 974.** 1938, september - 1945, december. 1938-1945. 1 omslag.
- 975.** Stukken betreffende de Trainingscommissie. 1960-1962. 1 omslag.
- 976.** Statuten. z.j.. 1 omslag.
- 977.** Programma's voor de Jubeldag te Ommen op 31 mei. 1966. 1 omslag.
- 978.** Overzicht houdende informatie van plaatsen waar bivakampen gehouden kunnen worden. Alfabetisch geordend op plaatsnaam. 1970. 1 omslag.
- 979.** Accountantsrapporten over 1971. 1972. 1 omslag.
- 980.** Stukken betreffende BE/Blauwe vogels. Met verslagen van vergaderingen van de Takraad. [1957-1968]. 1 omslag.
- 981.** "Documentatiemap over Het Nederlandse Padvindsters Gilde". z.j.. 1 stuk.
- 982.** Kringvakantie-enquêteformulieren. Met bijlagen. [1957]. 1 omslag.
- 983.** Stukken betreffende regionale kampen. 1970-1972. 1 omslag.
- 984.** Stukken betreffende weekends voor toewieten, gezellen en bootsen. 1968-1973. 1 omslag.

- 985.** Informatiemap "Aantekeningen van de kampeerkursus" van de Kampeercommissie. [1968]. 1 stuk.
- 986.** Agenda's voor en verslagen van vergaderingen van het H.A.C. Met bijlagen. 1963-1967. 1 omslag.