

Inventarislijst

(gegenereerd op : 2026-02-01)

Archief Nederlandse Katholieke Bond van Handelaren in Porselein, Aardewerk, Glas, Huishoudelijke Artikelen en Luxe Artikelen

Aantal onderdelen : 189

Laatste wijziging : 2025-04-08T04:17:45

Archiefnummer : 668

Object nummer : PAGH

Archiefnaam : Nederlandse Katholieke Bond van Handelaren in Porselein, Aardewerk, Glas, Huishoudelijke Artikelen en Luxe Artikelen

Datering : 1939-1966

Beschrijving : Stukken betreffende de oprichting, statuten en huishoudelijk reglement. Vergaderverslagen. Stukken betreffende de jaarvergaderingen en jaarcongressen. Stukken betreffende de leden. Stukken betreffende de secties glas, ijzerwaren enzovoort. Correspondentie. Stukken betreffende de Stichting Centrale Organisatie in de Gemengde Branche (GEBRA) en de Nederlandse Katholieke Middenstandsbond.

Thema : stands en vakorganisaties

Onderwerpen : Vakverenigingen

Catalogus : [Archief Nederlandse Katholieke Bond van Handelaren in Porselein, Aardewerk, Glas, Huishoudelijke Artikelen en Luxe Artikelen](#)

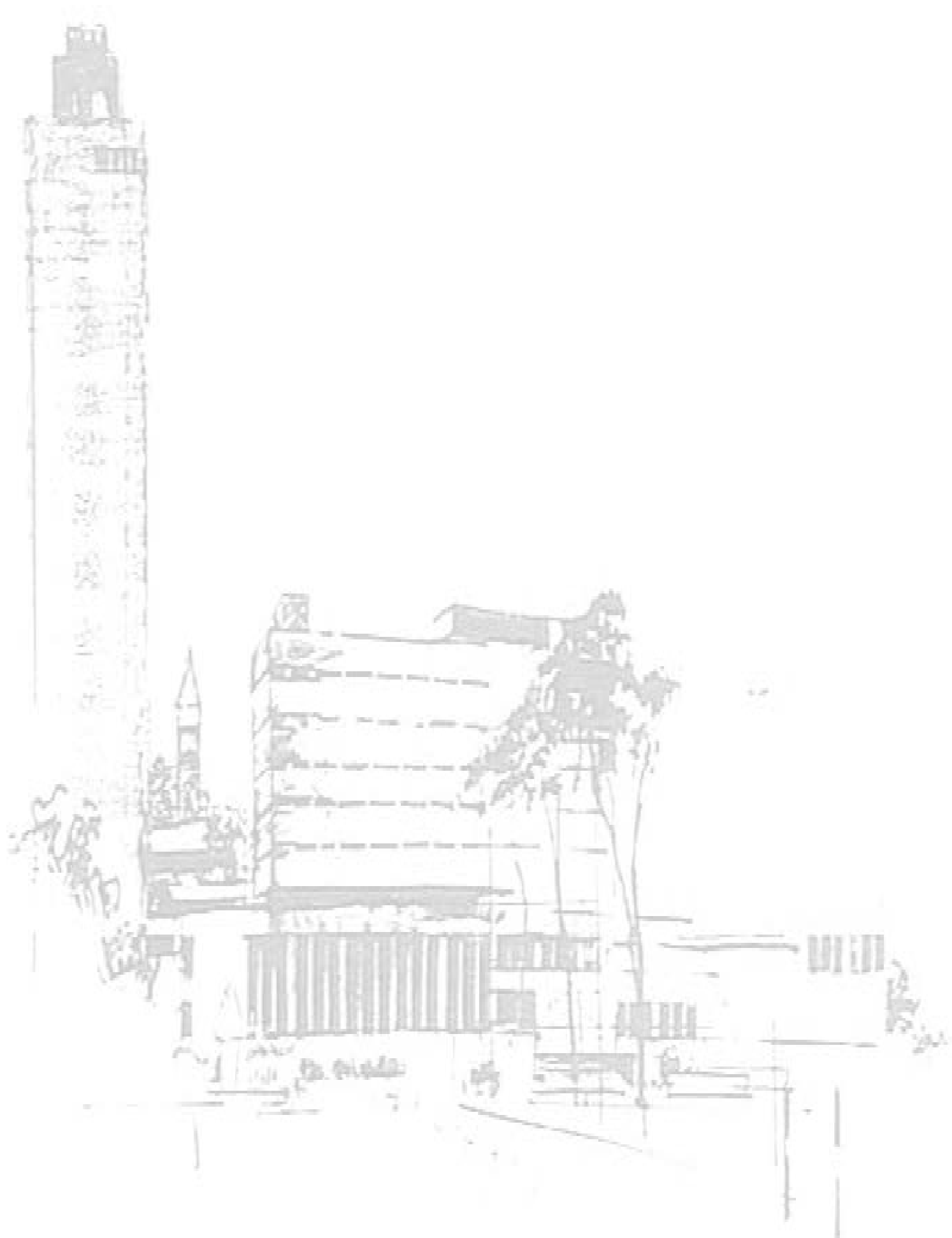
Toegangen : Plaatsingslijst

Geschiedenis Archief vormer : De Nederlandse Katholieke Bond van Handelaren in Porselein, Aardewerk, Glas, Huishoudelijke Artikelen en Luxe Artikelen bestond vanaf 1939 en werd officieel opgericht in 1952. De Bond was bekend onder de naam Nederlandse Katholieke Bond Paghala, of kortweg Paghala.

Bijzonderheden verwerving : Onbekend

Documentatie : Gemengde branche : vakblad voor de huishoudelijke-, luxe- en speelgoedbranche : orgaan voor de Katholieke Bond "Paghala", 's-Gravenhage : Stichting Vakbladen Gemengde Branche, 1949-

<https://ru.on.worldcat.org/v2/oclc/72747242>



- BenG.** Verwant materiaal berustende bij de afdeling Beeld en Geluid.
- 6652.** Winkelinterieurs en vitrines met artikelen van een filiaal van C. Fischer aan de Julianalaan 118-120 in Voorburg(24x); overige (2x) Met plattegrond van een winkel. Bevat fraaie foto's van een voor die tijd hypermoderne zaak in huishoudelijke artikelen
- 1.** Statuten en huishoudelijk reglement. z.j.. 1 omslag.
- 2-6.** Correspondentie met diverse personen en instellingen over financiële zaken. 1961-1965. 5 omslagen.
- 2.** 1961 1961. 1 omslag.
- 3.** 1962 1962. 1 omslag.
- 4.** 1963 1963. 1 omslag.
- 5.** 1964 1964. 1 omslag.
- 6.** 1965 1965. 1 omslag.
- 7.** Agenda's voor en verslagen van de vergadering van het hoofdbestuur. Met bijlagen. 1949-1951, 1953, 1961-1965. 1 omslag.
- 8-19.** Verslagen van de vergaderingen van het Dagelijks Bestuur. Met bijlagen. 1950-1961. 12 omslagen.
- 8.** 1950 1950. 1 omslag.
- 9.** 1951 1951. 1 omslag.
- 10.** 1952 1952. 1 omslag.
- 11.** 1953 1953. 1 omslag.
- 12.** 1954 1954. 1 omslag.
- 13.** 1955 1955. 1 omslag.
- 14.** 1956 1956. 1 omslag.
- 15.** 1957 1957. 1 omslag.
- 16.** 1958 1958. 1 omslag.
- 17.** 1959 1959. 1 omslag.
- 18.** 1960 1960. 1 omslag.
- 19.** 1961 1961. 1 omslag.
- 20.** Statuten van de federatie "Centrale van Ondernemersorganisaties in de gemengde branche" (GEBRA) gevestigd te 's-Gravenhage. 1961. 1 stuk.
- 21.** Statuten van de Stichting Centrale Organisatie in de Gemengde Branche (GEBRA) gevestigd te Leiden. [1965]. 1 stuk.
- 22.** Agenda's voor en verslagen van de bestuurs- en secretaressenvergaderingen van de Stichting Centrale Organisatie GEBRA. Met bijlagen. 1965. 1 omslag.
- 23-27.** Stukken betreffende kopij voor het tijdschrift "GEBRA" (gemengde Branche). 1961-1965. 5 omslagen.
- 23.** 1961 1961. 1 omslag.
- 24.** 1962 1962. 1 omslag.
- 25.** 1963 1963. 1 omslag.
- 26.** 1964 1964. 1 omslag.
- 27.** 1965 1965. 1 omslag.

Archief Nederlandse Katholieke Bond van Handelaren in Porselein, Aardewerk, Glas,
Huishoudelijke Artikelen en Luxe Artikelen ([Katholiek Documentatie Centrum](#))

- 28-32.** Correspondentie met diverse personen betreffende het vakblad Gemengde Branche (GEBRA). Met bijlagen. 1961-1962, 1964-1966. 5 omslagen.
- 28.** 1961 1961. 1 omslag.
- 29.** 1962 1962. 1 omslag.
- 30.** 1964 1964. 1 omslag.
- 31.** 1965 1965. 1 omslag.
- 32.** 1966 1966. 1 omslag.
- 33.** Ledenlijsten. 1959, 1961-1965. 1 omslag.
- 34.** Verslag van de oprichtingsvergadering gehouden op 29 juni. Met bijlagen. 1939, 1952. 1 omslag.
- 35.** Stukken betreffende koninklijke goedkeuring van de verenigingsstatuten. 1952. 1 omslag.
- 36.** Circulaires van de Artikelen en Berichtendienst van de NRKM. 1960-1961. 1 omslag.
- 37.** Correspondentie met Melitta-Handelsonderneming over prijsverlaging van haar artikelen. Met bijlagen. 1962. 1 omslag.
- 38.** Statuten en huishoudelijk reglement van de Vereniging van Handelaren in Glas-Porselein- en Aardewerk, gevestigd te Utrecht. z.j.. 1 omslag.
- 39-42.** Stukken betreffende de leden van Jong-Paghala. 1960-1964. 4 omslagen.
- 39.** 1960-1961 1960-1961. 1 omslag.
- 40.** 1962 1962. 1 omslag.
- 41.** 1963 1963. 1 omslag.
- 42.** 1964 1964. 1 omslag.
- 43-44.** Enquêteformulieren ten behoeve van anti-cadeau-acties en jongeren. Met bijlagen. 1960-1961. 2 omslagen.
- 43.** Eerste gedeelte. 1960-1961. 1 omslag.
- 44.** Tweede gedeelte. 1960-1961. 1 omslag.
- 45-48.** Stukken betreffende Nederlandse Katholieke Middenstandsbond. 1961-1964. 4 omslagen.
- 45.** 1961 1961. 1 omslag.
- 46.** 1962 1962. 1 omslag.
- 47.** 1963 1963. 1 omslag.
- 48.** 1964 1964. 1 omslag.
- 49.** Correspondentie met diverse personen over reclame voor speelgoed. 1963-1965. 1 omslag.
- 50-57.** Correspondentie met de Economische Centrale Dienst. 1955-1965. 8 omslagen.
- 50.** 1955 1955. 1 omslag.
- 51.** 1956 1956. 1 omslag.
- 52.** 1957 1957. 1 omslag.
- 53.** 1958 1958. 1 omslag.
- 54.** 1959 1959. 1 omslag.
- 55.** 1960 1960. 1 omslag.

Archief Nederlandse Katholieke Bond van Handelaren in Porselein, Aardewerk, Glas,
Huishoudelijke Artikelen en Luxe Artikelen ([Katholiek Documentatie Centrum](#))

56. 1961 1961. 1 omslag.
57. 1962-1965 1962-1965. 1 omslag.
58. Stukken betreffende subsidie aan de Bedrijfseconomische Voorlichtingsdienst van Paghala. 1963-1964. 1 omslag.
- 59-72. Stukken betreffende de jaarvergaderingen en jaarcongressen. 1953-1966. 14 omslagen.
59. 1953 1953. 1 omslag.
60. 1954 1954. 1 omslag.
61. 1955 1955. 1 omslag.
62. 1956 1956. 1 omslag.
63. 1957 1957. 1 omslag.
64. 1958 1958. 1 omslag.
65. 1959 1959. 1 omslag.
66. 1960 1960. 1 omslag.
67. 1961 1961. 1 omslag.
68. 1962 1962. 1 omslag.
69. 1963 1963. 1 omslag.
70. 1964 1964. 1 omslag.
71. 1965 1965. 1 omslag.
72. 1966 1966. 1 omslag.
73. Verslagen van de jaarvergaderingen. Met bijlagen. 1949-1960. 1 omslag.
74. Stukken betreffende Instituut Européen du Jouet te Brussel. 1957-1962, 1964. 1 omslag.
75. Correspondentie met verschillende personen en instellingen betreffende de interne organisatie. 1959-1964. 1 omslag.
- 76-78. Correspondentie met verschillende personen betreffende inlichtingen aan de leden. 1962-1964. 3 omslagen.
76. 1962 1962. 1 omslag.
77. 1963 1963. 1 omslag.
78. 1964 1964. 1 omslag.
- 79-82. Correspondentie met de leden over aanmelding en opzegging van het lidmaatschap. 1961-1964. 4 omslagen.
79. 1961 1961. 1 omslag.
80. 1962 1962. 1 omslag.
81. 1963 1963. 1 omslag.
82. 1964 1964. 1 omslag.
- 83-86. Correspondentie met diverse personen betreffende propaganda voor Paghala. 1961-1964. 4 omslagen.
83. 1961 1961. 1 omslag.
84. 1962 1962. 1 omslag.
85. 1963 1963. 1 omslag.
86. 1964 1964. 1 omslag.

Archief Nederlandse Katholieke Bond van Handelaren in Porselein, Aardewerk, Glas,
Huishoudelijke Artikelen en Luxe Artikelen ([Katholiek Documentatie Centrum](#))

- 87-88.** Stukken betreffende het opzeggen en afvoeren van leden van Paghala. 1951-1960. 2 omslagen.
- 87.** Eerste gedeelte. 1951-1960. 1 omslag.
- 88.** Tweede gedeelte. 1951-1960. 1 omslag.
- 89.** Correspondentie met instellingen betreffende rouleerabbonnementen. 1961-1964. 1 omslag.
- 90-100.** Stukken betreffende de secties glas, ijzerwaren enzovoort. 1955-1965. 11 omslagen.
- 90.** 1955 1955. 1 omslag.
- 91.** 1956 1956. 1 omslag.
- 92.** 1957 1957. 1 omslag.
- 93.** 1958 1958. 1 omslag.
- 94.** 1959 1959. 1 omslag.
- 95.** 1960 1960. 1 omslag.
- 96.** 1961 1961. 1 omslag.
- 97.** 1962 1962. 1 omslag.
- 98.** 1963 1963. 1 omslag.
- 99.** 1964 1964. 1 omslag.
- 100.** 1965 1965. 1 omslag.
- 101.** Stukken betreffende Hengelose Personeels-inkoopcombinaties. 1963. 1 omslag.
- 102.** Correspondentie met diverse peronen betreffende een Koffie- en Theeactie via de speelgoedhandel. 1961-1962. 1 omslag.
- 103-106.** Correspondentie met de leden van het hoofdbestuur. Met bijlagen 1961, 1963-1965. 4 omslagen.
- 103.** 1961 1961. 1 omslag.
- 104.** 1963 1963. 1 omslag.
- 105.** 1964 1964. 1 omslag.
- 106.** 1965 1965. 1 omslag.
- 107.** Brieven aan de leden van het dagelijks bestuur. Met bijlagen. 1956-1961. 1 omslag.
- 108.** Circulaires inzake voorlichtingscursussen in samenwerking met het hoofdbedrijfschap Detailhandel. 1962. 1 omslag.
- 109.** Circulaires aan de leden inzake uiteenlopende onderwerpen. 1959-1961, 1964-1965. 1 omslag.
- 110.** Correspondentie met de leden over de contributies. 1961-1963. 1 omslag.
- 111.** Stukken betreffende de "Centrale cursus ondernemersbeleid detailhandel" van Paghala en het hoofdbedrijfschap Detailhandel. 1961-1963. 1 omslag.
- 112.** Correspondentie met de stichting Vakopleiding en Vakexamens "STIVO" te 's-Gravenhage. 1962. 1 omslag.
- 113.** Stukken betreffende een wijziging in de omzetbelasting. 1945. 1 omslag.
- 114.** Correspondentie met Van der Graaf en Co's Incasso bedrijven NV te Amsterdam inzake incasso's. 1958-1961. 1 omslag.
- 115.** Correspondentie met de leden over verpakking en etikettering. 1961. 1 omslag.

Archief Nederlandse Katholieke Bond van Handelaren in Porselein, Aardewerk, Glas,
Huishoudelijke Artikelen en Luxe Artikelen ([Katholiek Documentatie Centrum](#))

116. Correspondentie met de leden inzake uitnodigingen voor de tourneedagen om te praten over de organisatie. 1961. 1 omslag.
117. Stukken betreffende de koffie-actie. 1960-1961, 1963. 1 omslag.
118. Circulaires van het Centraal orgaan voor de handel in glas, porselein en aardewerk inzake invoercijfers over de maanden mei tot en met oktober. 1964. 1 omslag.
119. Correspondentie met de leden inzake een studiedag op 20 april over de vestiging van middenstands-ondernemingen in nieuwe woonwijken. 1963-1964. 1 omslag.
120. Correspondentie met de leden inzake winkelinrichtingen. 1962-1964. 1 omslag.
121. Correspondentie met A. van der Borg te Nijmegen inzake winstmarges. 1963-1964. 1 omslag.
122. Stukken betreffende de verticale prijsbinding. 1964. 1 omslag.
123. Correspondentie met de leden inzake de vrijwillig-werknemers in de detailhandel. 1961-1962. 1 omslag.
124. Brieven van verschillende personen met een reactie op een advertentie in het vakblad #De Journalist# voor medewerkers aan het maandblad voor de detailhandel. 1959. 1 omslag.
- 125-143. Correspondentie met diverse personen en instellingen over verschillende onderwerpen. Met bijlagen. 1950, 1955-1966. 19 omslagen.
125. 1950 1950. 1 omslag.
126. 1955 1955. 1 omslag.
127. 1956 1956. 1 omslag.
128. 1957 1957. 1 omslag.
129. 1958 1958. 1 omslag.
130. Eerste gedeelte. 1959. 1 omslag.
131. Tweede gedeelte. 1959. 1 omslag.
132. Eerste gedeelte. 1960. 1 omslag.
133. Tweede gedeelte. 1960. 1 omslag.
134. Eerste gedeelte. 1961. 1 omslag.
135. Tweede gedeelte. 1961. 1 omslag.
136. Eerste gedeelte. 1962. 1 omslag.
137. Tweede gedeelte. 1962. 1 omslag.
138. 1963 1963. 1 omslag.
139. Eerste gedeelte. 1964. 1 omslag.
140. Tweede gedeelte. 1964. 1 omslag.
141. Eerste gedeelte. 1965. 1 omslag.
142. Tweede gedeelte. 1965. 1 omslag.
143. 1966 1966. 1 omslag.
- 144-151. Correspondentie met verschillende personen betreffende sollicitaties. 1953-1959, 1961. 8 omslagen.
144. 1953 1953. 1 omslag.
145. 1954 1954. 1 omslag.

Archief Nederlandse Katholieke Bond van Handelaren in Porselein, Aardewerk, Glas,
Huishoudelijke Artikelen en Luxe Artikelen ([Katholiek Documentatie Centrum](#))

- 146. 1955 1955. 1 omslag.
- 147. 1956 1956. 1 omslag.
- 148. 1957 1957. 1 omslag.
- 149. 1958 1958. 1 omslag.
- 150. 1959 1959. 1 omslag.
- 151. 1961 1961. 1 omslag.
- 152. Correspondentie met verschillende personen en instellingen inzake het vestigingsbeleid. 1960, 1964, 1966. 1 omslag.
- 153. Stukken betreffende de adviescommissie vestigingsbesluit voor de afgifte van ministeriële verklaringen. 1958-1963. 1 omslag.
- 154. Lijsten van de adviescommissie ministeriële verklaringen betreffende aanvragen voor het beleren van een zaak (bedrijf). 1961, 1963-1964, z.j.. 1 omslag. De lijsten zijn genummerd.
- 155. Lijsten van in- en uitgaande post van de adviescommissie voor ministeriële verklaringen. 1960-1961. 1 omslag. Met nummering.
- 156. Lezingen en voordrachten van de heer Oberndorff, adjunct-secretaris van Paghala. z.j.. 1 omslag. Met aantekeningen.
- 157. Circulaires houdende uitnodigingen voor vergaderingen. 1959-1960. 1 omslag.
- 158. Circulaires houdende richtlijnen voor volontairs en patroons. 1959. 1 omslag.
- 159. Stukken betreffende bijeenkomsten van jongerengroeperingen (Jong-Paghala) in Huize Bergen te Vught en Kasteel Well te Well. 1959-1960. 1 omslag.
- 160. Correspondentie met de Nederlandse Katholieke Middenstandsbond te 's-Gravenhage. Met bijlagen. 1957-1960. 1 omslag.
- 161. Stukken betreffende de Katholieke Volkspartij inzake de Commissie Middenstandsbeleid. 1963-1966. 1 omslag.
- 162-169. Accountantrapporten. Met bijlagen. 1956-1958, 1960-1966. 8 omslagen.
 - 162. 1956 1956. 1 omslag.
 - 163. 1957 1957. 1 omslag.
 - 164. 1958 1958. 1 omslag.
 - 165. 1960 1960. 1 omslag.
 - 166. 1961 1961. 1 omslag.
 - 167. 1962 1962. 1 omslag.
 - 168. 1963 1963. 1 omslag.
 - 169. 1964-1965 1964-1965. 1 omslag.